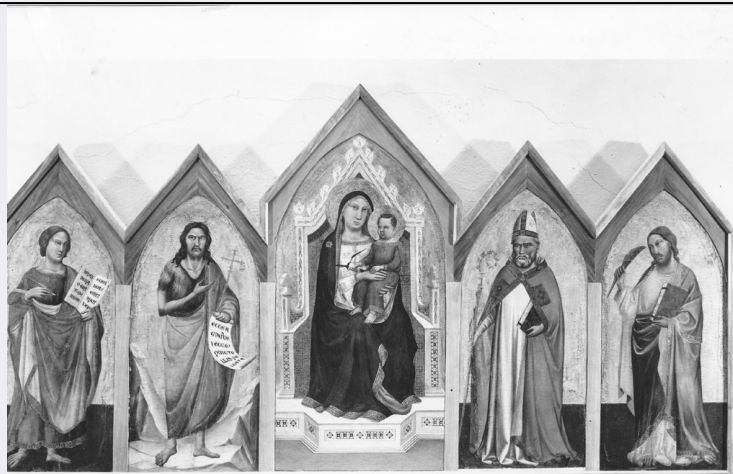


SCHEDA



CD - CODICI

| | |
|---------------------------------|----------|
| TSK - Tipo Scheda | OA |
| LIR - Livello ricerca | C |
| NCT - CODICE UNIVOCO | |
| NCTR - Codice regione | 09 |
| NCTN - Numero catalogo generale | 00123224 |
| ESC - Ente schedatore | S155 |
| ECP - Ente competente | S155 |

OG - OGGETTO

OGT - OGGETTO

| | |
|--------------------|----------|
| OGTD - Definizione | politico |
|--------------------|----------|

SGT - SOGGETTO

| | |
|------------------------|--|
| SGTI - Identificazione | Madonna col Bambino e santi Giovanni Evangelista, Giovanni Battista, Zanobi e Jacopo |
|------------------------|--|

LC - LOCALIZZAZIONE GEOGRAFICO-AMMINISTRATIVA

PVC - LOCALIZZAZIONE GEOGRAFICO-AMMINISTRATIVA ATTUALE

| | |
|------------------|------------------|
| PVCS - Stato | ITALIA |
| PVCR - Regione | Toscana |
| PVCP - Provincia | FI |
| PVCC - Comune | Castelfiorentino |

LDC - COLLOCAZIONE SPECIFICA

UB - UBICAZIONE E DATI PATRIMONIALI

| | |
|-----------------------------|----|
| UBO - Ubicazione originaria | SC |
|-----------------------------|----|

LA - ALTRE LOCALIZZAZIONI GEOGRAFICO-AMMINISTRATIVE

| | |
|------------------------------|----------------------|
| TCL - Tipo di localizzazione | luogo di provenienza |
|------------------------------|----------------------|

PRV - LOCALIZZAZIONE GEOGRAFICO-AMMINISTRATIVA

| | |
|--------------|--------|
| PRVS - Stato | ITALIA |
|--------------|--------|

| | |
|---|----------------------------|
| PRVR - Regione | Toscana |
| PRVP - Provincia | FI |
| PRVC - Comune | Montespertoli |
| PRC - COLLOCAZIONE SPECIFICA | |
| PRD - DATA | |
| PRDU - Data uscita | 1968 |
| DT - CRONOLOGIA | |
| DTZ - CRONOLOGIA GENERICA | |
| DTZG - Secolo | sec. XIV |
| DTZS - Frazione di secolo | terzo quarto |
| DTS - CRONOLOGIA SPECIFICA | |
| DTSI - Da | 1350 |
| DTSF - A | 1374 |
| DTM - Motivazione cronologia | bibliografia |
| AU - DEFINIZIONE CULTURALE | |
| AUT - AUTORE | |
| AUTS - Riferimento all'autore | attribuito |
| AUTM - Motivazione dell'attribuzione | bibliografia |
| AUTN - Nome scelto | Gaddi Taddeo |
| AUTA - Dati anagrafici | 1300 ca./ 1366 |
| AUTH - Sigla per citazione | 00000407 |
| MT - DATI TECNICI | |
| MTC - Materia e tecnica | tavola/ pittura a tempera |
| MIS - MISURE | |
| MISU - Unità | cm |
| MISA - Altezza | 80 |
| MISL - Larghezza | 42 |
| MISV - Varie | 61 x 29 scomparti laterali |
| CO - CONSERVAZIONE | |
| STC - STATO DI CONSERVAZIONE | |
| STCC - Stato di conservazione | buono |
| RS - RESTAURI | |
| RST - RESTAURI | |
| RSTD - Data | 1937/ 1938 |
| RSTE - Ente responsabile | 17 SBAS FI |
| RST - RESTAURI | |
| RSTD - Data | 1950 |
| RSTE - Ente responsabile | 17 SBAS FI |
| RST - RESTAURI | |

| | |
|--|--|
| RSTD - Data | 1961 |
| RSTE - Ente responsabile | 17 SBAS FI |
| DA - DATI ANALITICI | |
| DES - DESCRIZIONE | |
| DESO - Indicazioni sull'oggetto | Polittico privo della cornice originale. |
| DESI - Codifica Iconclass | 11 F 24 4 : 11 H (ZANOBI) : 11 (JACOPO) : 11 H (GIOVANNI EVANGELISTA) : 11 (GIOVANNI BATTISTA) |
| DESS - Indicazioni sul soggetto | Personaggi: Madonna; Gesù Bambino; san Zanobi; san Jacopo; san Giovanni Evangelista; san Giovanni Battista. Attributi: (Zanobi) mitria e pastorale; (Jacopo) penna; libro chiuso; (Giovanni Evangelista) rotolo; (Giovanni Battista) croce. Oggetti: trono. Abbigliamento: all'antica. |
| ISR - ISCRIZIONI | |
| ISRC - Classe di appartenenza | didascalica |
| ISRL - Lingua | latino |
| ISRS - Tecnica di scrittura | a pennello |
| ISRT - Tipo di caratteri | caratteri gotici |
| ISRP - Posizione | sui cartigli e sul libro |
| ISRI - Trascrizione | ECCE A/GNUS DE/ I ECCE QUI TO/ LLIS PE/ CCATA (cartiglio); IMPRI/ NOIPI/ O ERA/ I VE/ RBUM/ EVER/ BUM/ ERAT/ APUT/ DEU (libro) |
| NSC - Notizie storico-critiche | I pannelli laterali furono ritrovati in occasione della Mostra del Tesoro di Firenze Sacra del 1933. Allora si espose solo il san Giovanni Evangelista come scuola fiorentina del XIV secolo: l'offener (1933) vi riconobbe la mano di Taddeo Gaddi. Sempre nello stesso anno il Procacci rese noti gli altri tre pannelli, mentre lo scomparto centrale fu ritrovato circa venti anni dopo dal Baldini che, riconfermando la paternità del polittico a Taddeo, con interventi di aiuti nei santi laterali, lo datò intorno al 1362-1363, cioè alla fine dell'attività del maestro, tra i polittici di S. Felicità di Firenze e di S. Martino a Mensola. |
| TU - CONDIZIONE GIURIDICA E VINCOLI | |
| CDG - CONDIZIONE GIURIDICA | |
| CDGG - Indicazione generica | NR (recupero pregresso) |
| DO - FONTI E DOCUMENTI DI RIFERIMENTO | |
| FTA - DOCUMENTAZIONE FOTOGRAFICA | |
| FTAX - Genere | documentazione allegata |
| FTAP - Tipo | fotografia b/n |
| FTAN - Codice identificativo | SBAS FI 100990 |
| FTA - DOCUMENTAZIONE FOTOGRAFICA | |
| FTAX - Genere | documentazione allegata |
| FTAP - Tipo | fotografia b/n |
| FTA - DOCUMENTAZIONE FOTOGRAFICA | |
| FTAX - Genere | documentazione allegata |
| FTAP - Tipo | fotografia b/n |

FTA - DOCUMENTAZIONE FOTOGRAFICA**FTAX - Genere** documentazione allegata**FTAP - Tipo** fotografia b/n**FTA - DOCUMENTAZIONE FOTOGRAFICA****FTAX - Genere** documentazione allegata**FTAP - Tipo** fotografia b/n**FTA - DOCUMENTAZIONE FOTOGRAFICA****FTAX - Genere** documentazione allegata**FTAP - Tipo** fotografia b/n**FTA - DOCUMENTAZIONE FOTOGRAFICA****FTAX - Genere** documentazione allegata**FTAP - Tipo** fotografia b/n**FTA - DOCUMENTAZIONE FOTOGRAFICA****FTAX - Genere** documentazione allegata**FTAP - Tipo** fotografia b/n**FTA - DOCUMENTAZIONE FOTOGRAFICA****FTAX - Genere** documentazione allegata**FTAP - Tipo** fotografia b/n**FTA - DOCUMENTAZIONE FOTOGRAFICA****FTAX - Genere** documentazione allegata**FTAP - Tipo** fotografia b/n**FTA - DOCUMENTAZIONE FOTOGRAFICA****FTAX - Genere** documentazione allegata**FTAP - Tipo** fotografia b/n**FTA - DOCUMENTAZIONE FOTOGRAFICA****FTAX - Genere** documentazione esistente**FTAP - Tipo** fotografia b/n**FTA - DOCUMENTAZIONE FOTOGRAFICA****FTAX - Genere** documentazione esistente**FTAP - Tipo** fotografia b/n**BIB - BIBLIOGRAFIA****BIBX - Genere** bibliografia specifica**BIBA - Autore** Niccoli R.**BIBD - Anno di edizione** 1933**BIBH - Sigla per citazione** 00000718**BIBN - V., pp., nn.** p. 118**BIB - BIBLIOGRAFIA****BIBX - Genere** bibliografia specifica**BIBA - Autore** Offner R.**BIBD - Anno di edizione** 1933**BIBH - Sigla per citazione** 00003556**BIBN - V., pp., nn.** p. 84

BIB - BIBLIOGRAFIA

| | |
|-----------------------------------|------------------------|
| BIBX - Genere | bibliografia specifica |
| BIBA - Autore | Baldini U. |
| BIBD - Anno di edizione | 1952 |
| BIBH - Sigla per citazione | 00001826 |
| BIBN - V., pp., nn. | p. 173-174 |

BIB - BIBLIOGRAFIA

| | |
|-----------------------------------|------------------------|
| BIBX - Genere | bibliografia specifica |
| BIBA - Autore | Mostra opere |
| BIBD - Anno di edizione | 1955 |
| BIBH - Sigla per citazione | 00003351 |
| BIBN - V., pp., nn. | p. 11 n. 73 |

BIB - BIBLIOGRAFIA

| | |
|-----------------------------------|------------------------|
| BIBX - Genere | bibliografia specifica |
| BIBA - Autore | Arte Valdelsa |
| BIBD - Anno di edizione | 1963 |
| BIBH - Sigla per citazione | 00000208 |
| BIBN - V., pp., nn. | p. 27 |
| BIBI - V., tavv., figg. | tav. X |

BIB - BIBLIOGRAFIA

| | |
|-----------------------------------|--------------------------|
| BIBX - Genere | bibliografia specifica |
| BIBA - Autore | Caterina Proto Pisani R. |
| BIBD - Anno di edizione | 1999 |
| BIBH - Sigla per citazione | 00006225 |
| BIBN - V., pp., nn. | pp. 30-31 cat. 4 |

MST - MOSTRE

| | |
|----------------------|------------------------------------|
| MSTT - Titolo | Mostra del Tesoro di Firenze Sacra |
| MSTL - Luogo | Firenze |
| MSTD - Data | 1933 |

MST - MOSTRE

| | |
|----------------------|-----------------------------------|
| MSTT - Titolo | Mostra di Opere d'Arte restaurate |
| MSTL - Luogo | Firenze |
| MSTD - Data | 1955 |

MST - MOSTRE

| | |
|----------------------|---|
| MSTT - Titolo | Arte in Valdelsa dal secolo XII al secolo XVIII |
| MSTL - Luogo | Certaldo |
| MSTD - Data | 1963 |

AD - ACCESSO AI DATI**ADS - SPECIFICHE DI ACCESSO AI DATI**

| | |
|----------------------------------|--|
| ADSP - Profilo di accesso | 3 |
| ADSM - Motivazione | scheda di bene non adeguatamente sorvegliabile |

CM - COMPILAZIONE

CMP - COMPILAZIONE

| | |
|---------------------------------------|---------------|
| CMPD - Data | 1979 |
| CMPN - Nome | IMPROTA M. C. |
| FUR - Funzionario responsabile | PAOLUCCI A. |

RVM - TRASCRIZIONE PER INFORMATIZZAZIONE

| | |
|--------------------|------------------------------|
| RVMD - Data | 2010 |
| RVMN - Nome | ICCD/ DG BASAE/ NOCENTINI S. |

AGG - AGGIORNAMENTO - REVISIONE

| | |
|--|------------------------------|
| AGGD - Data | 2010 |
| AGGN - Nome | ICCD/ DG BASAE/ NOCENTINI S. |
| AGGF - Funzionario responsabile | NR (recupero pregresso) |