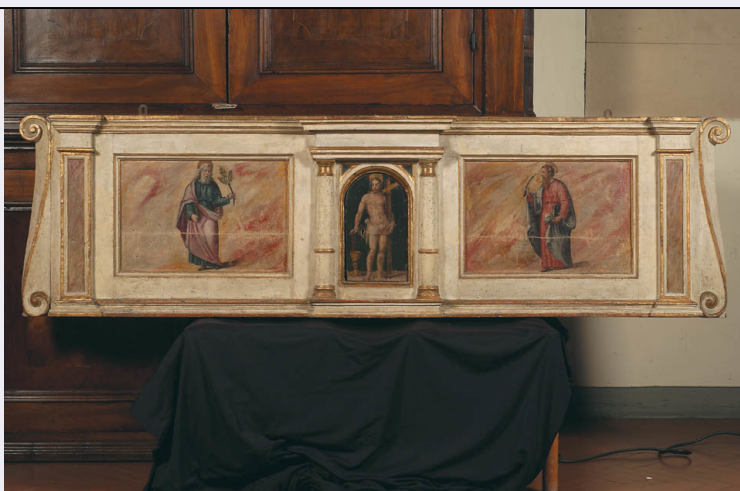


# SCHEDA



## CD - CODICI

|                                 |          |
|---------------------------------|----------|
| TSK - Tipo Scheda               | OA       |
| LIR - Livello ricerca           | C        |
| <b>NCT - CODICE UNIVOCO</b>     |          |
| NCTR - Codice regione           | 09       |
| NCTN - Numero catalogo generale | 00693256 |
| ESC - Ente schedatore           | S155     |
| ECP - Ente competente           | S155     |

## RV - RELAZIONI

### RVE - STRUTTURA COMPLESSA

|                           |            |
|---------------------------|------------|
| RVEL - Livello            | 0          |
| RVER - Codice bene radice | 0900693256 |

## OG - OGGETTO

### OGT - OGGETTO

|                    |          |
|--------------------|----------|
| OGTD - Definizione | predella |
|--------------------|----------|

## LC - LOCALIZZAZIONE GEOGRAFICO-AMMINISTRATIVA

### PVC - LOCALIZZAZIONE GEOGRAFICO-AMMINISTRATIVA ATTUALE

|                  |         |
|------------------|---------|
| PVCS - Stato     | ITALIA  |
| PVCR - Regione   | Toscana |
| PVCP - Provincia | PO      |
| PVCC - Comune    | Prato   |

### LDC - COLLOCAZIONE SPECIFICA

## LA - ALTRE LOCALIZZAZIONI GEOGRAFICO-AMMINISTRATIVE

|                              |                      |
|------------------------------|----------------------|
| TCL - Tipo di localizzazione | luogo di provenienza |
|------------------------------|----------------------|

### PRV - LOCALIZZAZIONE GEOGRAFICO-AMMINISTRATIVA

|                  |         |
|------------------|---------|
| PRVS - Stato     | ITALIA  |
| PRVR - Regione   | Toscana |
| PRVP - Provincia | PO      |

|   |  |
|---|--|
| <b>PRVC - Comune</b>                        | Prato  |
| <b>PRC - COLLOCAZIONE SPECIFICA</b>         |  |
| <b>PRD - DATA</b>                           |  |
| <b>PRDU - Data uscita</b>                   | sec. XX  |
| <b>DT - CRONOLOGIA</b>                      |  |
| <b>DTZ - CRONOLOGIA GENERICA</b>            |  |
| <b>DTZG - Secolo</b>                        | sec. XVI   |
| <b>DTZS - Frazione di secolo</b>            | metà   |
| <b>DTS - CRONOLOGIA SPECIFICA</b>           |  |
| <b>DTSI - Da</b>                            | 1540   |
| <b>DTSF - A</b>                             | 1560   |
| <b>DTM - Motivazione cronologia</b>         | analisi stilistica   |
| <b>DTM - Motivazione cronologia</b>         | contesto   |
| <b>AU - DEFINIZIONE CULTURALE</b>           |  |
| <b>ATB - AMBITO CULTURALE</b>               |  |
| <b>ATBD - Denominazione</b>                 | bottega toscana  |
| <b>ATBM - Motivazione dell'attribuzione</b> | analisi stilistica   |
| <b>MT - DATI TECNICI</b>                    |  |
| <b>MTC - Materia e tecnica</b>              | legno/ intaglio/ laccatura/ marmorizzazione/ doratura  |
| <b>MIS - MISURE</b>                         |  |
| <b>MISU - Unità</b>                         | cm   |
| <b>MISA - Altezza</b>                       | 58   |
| <b>MISN - Lunghezza</b>                     | 205  |
| <b>CO - CONSERVAZIONE</b>                   |  |
| <b>STC - STATO DI CONSERVAZIONE</b>         |  |
| <b>STCC - Stato di conservazione</b>        | buono  |
| <b>DA - DATI ANALITICI</b>                  |  |
| <b>DES - DESCRIZIONE</b>                    |  |
| <b>DESO - Indicazioni sull'oggetto</b>      | Predella d'altare in legno intagliato, laccato, dipinta a finto marmo nelle specchiature laterali affiancate da due volute ad "S". L'oggetto è suddiviso in tre scomparti: il centrale a forma di frontone architettonico con semicolonne lisce racchiude l'immagine dipinta del Redentore, alla sua destra la figura di San Barnaba e alla sua sinistra San Bartolomeo ambedue su fondo marmorizzato, filettature dorate. |
| <b>DESI - Codifica Iconclass</b>            | n.p.   |
| <b>DESS - Indicazioni sul soggetto</b>      | n.p.   |
| <b>NSC - Notizie storico-critiche</b>       | La predella proviene dall'altare dell'attuale cappella di S. Barnaba, inserita all'interno dell'ospedale, rimossa nel secolo scorso. Le pitture che presenta sono state attribuite al pittore fiorentino Zanobi Poggini. Caratteristica è la tecnica della marmorizzazione che fa da sfondo alle due pitture laterali, simulante il commesso fiorentino delle pietre dure.   |
| <b>TU - CONDIZIONE GIURIDICA E VINCOLI</b>  |  |

**CDG - CONDIZIONE GIURIDICA****CDGG - Indicazione  
generica**

proprietà Ente pubblico territoriale

**DO - FONTI E DOCUMENTI DI RIFERIMENTO****FTA - DOCUMENTAZIONE FOTOGRAFICA****FTAX - Genere**

documentazione allegata

**FTAP - Tipo**

fotografia digitale

**FTAN - Codice identificativo**

6608UC

**FNT - FONTI E DOCUMENTI****FNTP - Tipo**

registro inventariale

**FNTA - Autore**

Caputo

**FNTD - Data**

1970/1980

**BIB - BIBLIOGRAFIA****BIBX - Genere**

bibliografia specifica

**BIBA - Autore**

Carrara F./ Mannini M. P.

**BIBD - Anno di edizione**

1993

**BIBH - Sigla per citazione**

00001280

**BIBN - V., pp., nn.**

p. 139, n. 5

**AD - ACCESSO AI DATI****ADS - SPECIFICHE DI ACCESSO AI DATI****ADSP - Profilo di accesso**

3

**ADSM - Motivazione**

scheda di bene non adeguatamente sorvegliabile

**CM - COMPILAZIONE****CMP - COMPILAZIONE****CMPD - Data**

2010

**CMPN - Nome**

Pacciani L.

**FUR - Funzionario  
responsabile**

Zaccheddu M.P.

**AN - ANNOTAZIONI**