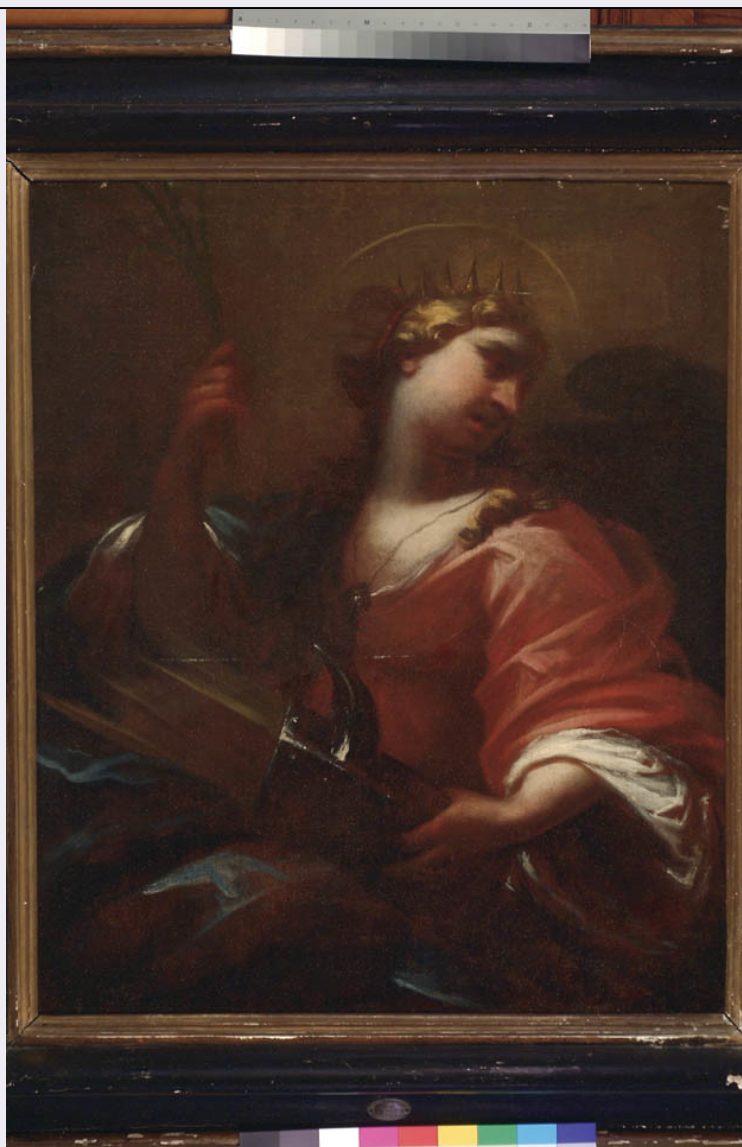


# SCHEDA



## CD - CODICI

TSK - Tipo Scheda	OA
LIR - Livello ricerca	C
NCT - CODICE UNIVOCO	
NCTR - Codice regione	09
NCTN - Numero catalogo generale	00693290
ESC - Ente schedatore	S155
ECP - Ente competente	S155

## RV - RELAZIONI

## OG - OGGETTO

OGT - OGGETTO	
OGTD - Definizione	dipinto

## SGT - SOGGETTO

SGTI - Identificazione	Santa Caterina d'Alessandria
------------------------	------------------------------

## LC - LOCALIZZAZIONE GEOGRAFICO-AMMINISTRATIVA

## PVC - LOCALIZZAZIONE GEOGRAFICO-AMMINISTRATIVA ATTUALE

PVCS - Stato	ITALIA
PVCR - Regione	Toscana
PVCP - Provincia	PO
PVCC - Comune	Prato
LDC - COLLOCAZIONE SPECIFICA	
UB - UBICAZIONE E DATI PATRIMONIALI	
UBO - Ubicazione originaria	SC
DT - CRONOLOGIA	
DTZ - CRONOLOGIA GENERICA	
DTZG - Secolo	secc. XVII/ XVIII
DTS - CRONOLOGIA SPECIFICA	
DTSI - Da	1697
DTSF - A	1700
DTM - Motivazione cronologia	analisi storica
DTM - Motivazione cronologia	analisi stilistica
AU - DEFINIZIONE CULTURALE	
AUT - AUTORE	
AUTS - Riferimento all'autore	attribuito
AUTR - Riferimento all'intervento	esecutore
AUTM - Motivazione dell'attribuzione	analisi stilistica
AUTM - Motivazione dell'attribuzione	contesto
AUTN - Nome scelto	Gherardini Alessandro
AUTA - Dati anagrafici	notizie 1655-1723
AUTH - Sigla per citazione	00004500
MT - DATI TECNICI	
MTC - Materia e tecnica	tela/ pittura a olio
MIS - MISURE	
MISU - Unità	cm
MISA - Altezza	85
MISL - Larghezza	70
CO - CONSERVAZIONE	
STC - STATO DI CONSERVAZIONE	
STCC - Stato di conservazione	discreto
DA - DATI ANALITICI	
DES - DESCRIZIONE	
DESO - Indicazioni sull'oggetto	n.p.
DESI - Codifica Iconclass	11 HH (CATERINA D'ALESSANDRIA)

DESS - Indicazioni sul soggetto	Personaggi: Santa Caterina d'Alessandria. Attributi: (Santa Caterina d'Alessandria) ruota dentata; corona. Simboli: (martirio) ramo di palma. Parti anatomiche: mezzo busto. Abbigliamento: all'antica. Temperamenti: melanconico.
NSC - Notizie storico-critiche	La santa è attribuibile alla mano del Gherardini, quando questi collaborava alla decorazione dell'altare barocco dell'ex Pellegrinaio, 1697-1700 (vedi scheda OA- 0900693289). Il suo stile così giordanesco è vivificato dai vibranti tagli di luce che costituiscono la figura con poche pennellate, segno della grande scioltezza inventiva di questo pittore (vedi il disegno preparatorio conservato al Museo di Belle Arti di Lille).
TU - CONDIZIONE GIURIDICA E VINCOLI	
CDG - CONDIZIONE GIURIDICA	
CDGG - Indicazione generica	proprietà Ente pubblico territoriale
DO - FONTI E DOCUMENTI DI RIFERIMENTO	
FTA - DOCUMENTAZIONE FOTOGRAFICA	
FTAX - Genere	documentazione allegata
FTAP - Tipo	fotografia digitale
FTAN - Codice identificativo	6621UC
FNT - FONTI E DOCUMENTI	
FNTP - Tipo	registro inventariale
FNTD - Data	2006
FNT - FONTI E DOCUMENTI	
FNTP - Tipo	registro inventariale
FNTA - Autore	Caputo
FNTD - Data	1970/1980
BIB - BIBLIOGRAFIA	
BIBX - Genere	bibliografia di confronto
BIBA - Autore	Bellezze Firenze
BIBD - Anno di edizione	1991
BIBH - Sigla per citazione	00010991
BIBN - V., pp., nn.	p. 106, n. 48
BIB - BIBLIOGRAFIA	
BIBX - Genere	bibliografia specifica
BIBA - Autore	Carrara F./ Mannini M. P.
BIBD - Anno di edizione	1993
BIBH - Sigla per citazione	00001280
BIBN - V., pp., nn.	p. 111, p. 147, n. 24
AD - ACCESSO AI DATI	
ADS - SPECIFICHE DI ACCESSO AI DATI	
ADSP - Profilo di accesso	3
ADSM - Motivazione	scheda di bene non adeguatamente sorvegliabile
CM - COMPILAZIONE	
CMP - COMPILAZIONE	

<b>CMPD - Data</b>	2010
<b>CMPN - Nome</b>	Pacciani L.
<b>FUR - Funzionario responsabile</b>	Zaccheddu M.P.
<b>AN - ANNOTAZIONI</b>	