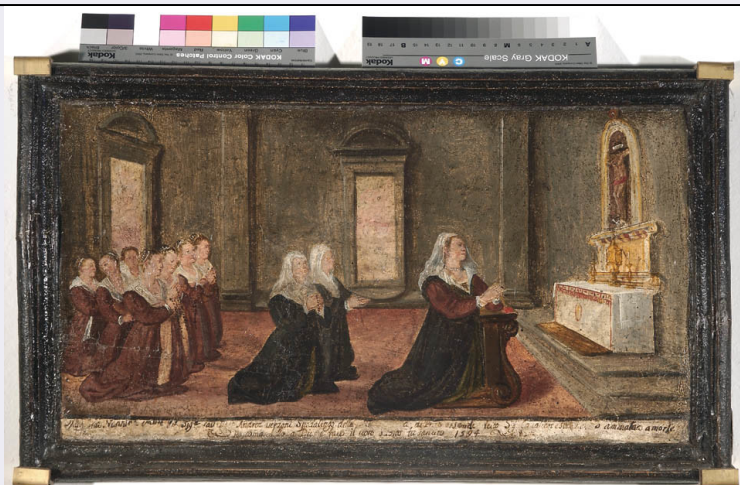


# SCHEDA



## CD - CODICI

TSK - Tipo Scheda	OA
LIR - Livello ricerca	C
NCT - CODICE UNIVOCO	
NCTR - Codice regione	09
NCTN - Numero catalogo generale	00693266
ESC - Ente schedatore	S155
ECP - Ente competente	S155

## OG - OGGETTO

OGT - OGGETTO	
OGTD - Definizione	dipinto
OGTN - Denominazione /dedicazione	Ex voto della famiglia Verzoni

## SGT - SOGGETTO

SGTI - Identificazione	Monna Nanna Verzoni in preghiera davanti al crocifisso
------------------------	--

## LC - LOCALIZZAZIONE GEOGRAFICO-AMMINISTRATIVA

### PVC - LOCALIZZAZIONE GEOGRAFICO-AMMINISTRATIVA ATTUALE

PVCS - Stato	ITALIA
PVCR - Regione	Toscana
PVCP - Provincia	PO
PVCC - Comune	Prato

### LDC - COLLOCAZIONE SPECIFICA

## LA - ALTRE LOCALIZZAZIONI GEOGRAFICO-AMMINISTRATIVE

TCL - Tipo di localizzazione	luogo di provenienza
------------------------------	----------------------

### PRV - LOCALIZZAZIONE GEOGRAFICO-AMMINISTRATIVA

PRVS - Stato	ITALIA
PRVR - Regione	Toscana
PRVP - Provincia	PO
PRVC - Comune	Prato

PRC - COLLOCAZIONE SPECIFICA	
PRD - DATA	
PRDU - Data uscita	1990 ante
LA - ALTRE LOCALIZZAZIONI GEOGRAFICO-AMMINISTRATIVE	
TCL - Tipo di localizzazione	luogo di reperimento
PRV - LOCALIZZAZIONE GEOGRAFICO-AMMINISTRATIVA	
PRVS - Stato	ITALIA
PRVR - Regione	Toscana
PRVP - Provincia	PO
PRVC - Comune	Prato
PRC - COLLOCAZIONE SPECIFICA	
PRD - DATA	
PRDU - Data uscita	1993 post
RO - RAPPORTO	
ROF - RAPPORTO OPERA FINALE/ORIGINALE	
ROFF - Stadio opera	derivazione
ROFA - Autore opera finale /originale	Santi di Tito
DT - CRONOLOGIA	
DTZ - CRONOLOGIA GENERICA	
DTZG - Secolo	sec. XVI
DTS - CRONOLOGIA SPECIFICA	
DTSI - Da	1594
DTSF - A	1594
DTM - Motivazione cronologia	data
AU - DEFINIZIONE CULTURALE	
AUT - AUTORE	
AUTS - Riferimento all'autore	attribuito
AUTR - Riferimento all'intervento	esecutore
AUTM - Motivazione dell'attribuzione	analisi stilistica
AUTM - Motivazione dell'attribuzione	bibliografia
AUTN - Nome scelto	Parenti Stefano
AUTA - Dati anagrafici	notizie fine sec. XVII
AUTH - Sigla per citazione	00005184
CMM - COMMITTENZA	
CMMN - Nome	Verzoni Monna Nanna
CMMD - Data	1594
CMMC - Circostanza	ex voto per la guarigione

<b>CMMF - Fonte</b>	iscrizione
<b>MT - DATI TECNICI</b>	
<b>MTC - Materia e tecnica</b>	tavola/ pittura a olio
<b>MIS - MISURE</b>	
<b>MISU - Unità</b>	cm
<b>MISA - Altezza</b>	37
<b>MISL - Larghezza</b>	61
<b>CO - CONSERVAZIONE</b>	
<b>STC - STATO DI CONSERVAZIONE</b>	
<b>STCC - Stato di conservazione</b>	discreto
<b>STCS - Indicazioni specifiche</b>	tavola imbarcata
<b>DA - DATI ANALITICI</b>	
<b>DES - DESCRIZIONE</b>	
<b>DESO - Indicazioni sull'oggetto</b>	n.p.
<b>DESI - Codifica Iconclass</b>	98 C (MONNA NANNA VERZONI) : 11 Q 21 : 73 D 6
<b>DESS - Indicazioni sul soggetto</b>	Personaggi: Verzoni Monna Nanna. Figure femminili: gentildonne; monache. Abbigliamento: abito lungo con velo. Abbigliamento religioso. Pratiche rituali: preghiera. Oggetti: inginocchiatoio; tovaglia. Suppellettili ecclesiastiche: candelieri; crocifisso. Interno: chiesa. Elementi architettonici: gradini; altare a mensa con nicchia; lesene; mostra di porta con timpano arcuato.
<b>ISR - ISCRIZIONI</b>	
<b>ISRC - Classe di appartenenza</b>	documentaria
<b>ISRS - Tecnica di scrittura</b>	a pennello bruno
<b>ISRT - Tipo di caratteri</b>	corsivo altobasso
<b>ISRP - Posizione</b>	sotto l'immagine
<b>ISRA - Autore</b>	pittore
<b>ISRI - Trascrizione</b>	Monna Nanna moglie del Sig(no)r Cav(alie)re Andrea Verzoni Spedalingo della Misericordia essendo stato Sig(no)r Cavaliere stava ammalato a morte/ raccomandandosi a Dio e fatto il voto subito fu sanato 1594
<b>NSC - Notizie storico-critiche</b>	La cornice, un listello modanato e dipinto di bruno, è coeva all'ex voto. La tavoletta, di evidente destinazione devozionale come ex-voto, deriva direttamente dallo stile di Santi di Tito (cfr. la predella della Misericordia di Firenze con le 'Opere di Carità, eseguita da Santi di Tito nel 1578-1580) per la sintesi plastica delle figure. La spazialità dell'aula in cui pregano le gentildonne si ispira probabilmente ad un ambiente realistico, forse alla stessa chiesa dello Spedale, fatta costruire nel 1584 proprio a spese del marito di Monna Nanna, Andrea Verzoni, Governatore dello Spedale (ASP, Diurni 186, c. 119v). Per l'attribuzione della tavoletta, la Mannini, propone il nome di Stefano Parenti, stretto seguace di Santi di Tito che, al pari di Leonardo Mascagni, appartenne al ceto dirigente pratese. Giovanissimo ebbe l'importante incarico nel 1590 di ritrarre l'effigie di Caterina dé Ricci, dove il egli si dimostra sensibile interprete dello stile controriformato

di Santi di Tito. Di lui abbiamo notizie nel 1596 quando dipinge per il Conservatorio di S. Caterina un 'S. Giacinto', oggi perduto e nel 1612-13 uno stemma mediceo nella chiesa di S. Bartolomeo (Fantappiè, 1983).

## TU - CONDIZIONE GIURIDICA E VINCOLI

### CDG - CONDIZIONE GIURIDICA

**CDGG - Indicazione generica**

proprietà Ente pubblico territoriale

## DO - FONTI E DOCUMENTI DI RIFERIMENTO

### FTA - DOCUMENTAZIONE FOTOGRAFICA

**FTAX - Genere**

documentazione allegata

**FTAP - Tipo**

fotografia digitale

**FTAN - Codice identificativo**

6643UC

### FTA - DOCUMENTAZIONE FOTOGRAFICA

**FTAX - Genere**

documentazione allegata

**FTAP - Tipo**

fotografia digitale

### FNT - FONTI E DOCUMENTI

**FNTP - Tipo**

registro inventariale

**FNTD - Data**

2006

### FNT - FONTI E DOCUMENTI

**FNTP - Tipo**

registro inventariale

**FNTA - Autore**

Caputo

**FNTD - Data**

1970/1980

### BIB - BIBLIOGRAFIA

**BIBX - Genere**

bibliografia specifica

**BIBA - Autore**

Carrara F./ Mannini M. P.

**BIBD - Anno di edizione**

1993

**BIBH - Sigla per citazione**

00001280

**BIBN - V., pp., nn.**

pp. 141-142, n. 11

### BIB - BIBLIOGRAFIA

**BIBX - Genere**

bibliografia di confronto

**BIBA - Autore**

Fantappiè R.

**BIBD - Anno di edizione**

1983

**BIBH - Sigla per citazione**

00000521

**BIBN - V., pp., nn.**

V. I, p. 196, V. II, p. 166

## AD - ACCESSO AI DATI

### ADS - SPECIFICHE DI ACCESSO AI DATI

**ADSP - Profilo di accesso**

3

**ADSM - Motivazione**

scheda di bene non adeguatamente sorvegliabile

## CM - COMPILAZIONE

### CMP - COMPILAZIONE

**CMPD - Data**

2010

**CM PN - Nome**

Pacciani L.

**FUR - Funzionario**

<b>responsabile</b>	Zaccheddu M.P.
<b>AN - ANNOTAZIONI</b>	