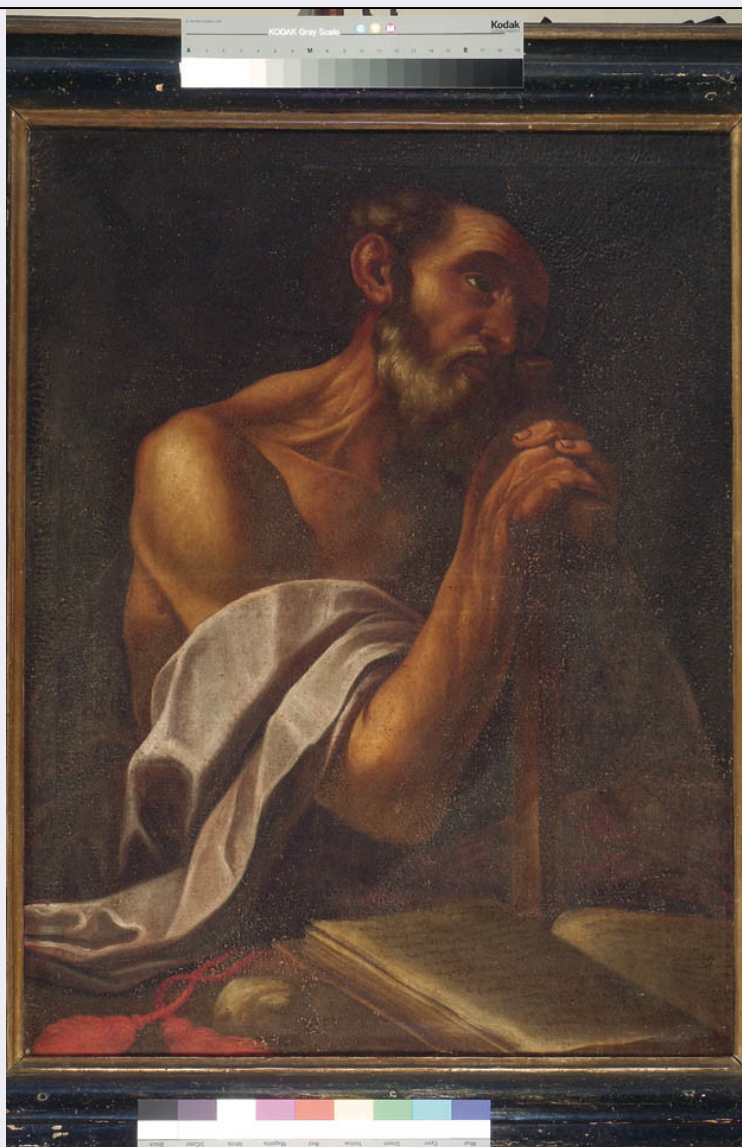


SCHEDA



CD - CODICI

TSK - Tipo Scheda	OA
LIR - Livello ricerca	C
NCT - CODICE UNIVOCO	
NCTR - Codice regione	09
NCTN - Numero catalogo generale	00693275
ESC - Ente schedatore	S155
ECP - Ente competente	S155

RV - RELAZIONI

OG - OGGETTO

OGT - OGGETTO	
OGTD - Definizione	dipinto

SGT - SOGGETTO

SGTI - Identificazione	San Girolamo penitente
------------------------	------------------------

LC - LOCALIZZAZIONE GEOGRAFICO-AMMINISTRATIVA

PVC - LOCALIZZAZIONE GEOGRAFICO-AMMINISTRATIVA ATTUALE

PVCS - Stato	ITALIA
PVCR - Regione	Toscana
PVCP - Provincia	PO
PVCC - Comune	Prato
LDC - COLLOCAZIONE SPECIFICA	
UB - UBICAZIONE E DATI PATRIMONIALI	
UBO - Ubicazione originaria	SC
RO - RAPPORTO	
ROF - RAPPORTO OPERA FINALE/ORIGINALE	
ROFF - Stadio opera	copia
ROFA - Autore opera finale /originale	Rutilio Manetti
DT - CRONOLOGIA	
DTZ - CRONOLOGIA GENERICA	
DTZG - Secolo	sec. XVII
DTZS - Frazione di secolo	ultimo quarto
DTS - CRONOLOGIA SPECIFICA	
DTSI - Da	1675
DTSF - A	1699
DTM - Motivazione cronologia	analisi stilistica
AU - DEFINIZIONE CULTURALE	
ATB - AMBITO CULTURALE	
ATBD - Denominazione	ambito fiorentino
ATBM - Motivazione dell'attribuzione	analisi stilistica
MT - DATI TECNICI	
MTC - Materia e tecnica	tela/ pittura a olio
MIS - MISURE	
MISU - Unità	cm
MISA - Altezza	98
MISL - Larghezza	75
CO - CONSERVAZIONE	
STC - STATO DI CONSERVAZIONE	
STCC - Stato di conservazione	discreto
DA - DATI ANALITICI	
DES - DESCRIZIONE	
DESO - Indicazioni sull'oggetto	n.p.
DESI - Codifica Iconclass	11 H (GIROLAMO) 31
DESS - Indicazioni sul soggetto	Personaggi: San Girolamo. Attributi: (San Girolamo) pietra; croce; nappe cardinalizie. Temperamenti: melanconico. Interno. Oggetti: libro.

NSC - Notizie storico-critiche

Dipinto trafugato dalla sala del consiglio nel 2005. Probabile copia antica da un esemplare di Rutilio Manetti databile all'ultimo quarto del Seicento, che rivela evidenti caratteri di caravaggismo.

TU - CONDIZIONE GIURIDICA E VINCOLI**CDG - CONDIZIONE GIURIDICA****CDGG - Indicazione generica**

proprietà Ente pubblico territoriale

ALN - MUTAMENTI TITOLARITA'/POSSESSO/DETENZIONE**ALNT - Tipo evento**

furto

ALND - Data evento

2005/01/12

DO - FONTI E DOCUMENTI DI RIFERIMENTO**FTA - DOCUMENTAZIONE FOTOGRAFICA****FTAX - Genere**

documentazione allegata

FTAP - Tipo

fotografia digitale

FTAN - Codice identificativo

6633UC

FNT - FONTI E DOCUMENTI**FNTP - Tipo**

registro inventariale

FNTD - Data

2006

FNT - FONTI E DOCUMENTI**FNTP - Tipo**

registro inventariale

FNTA - Autore

Caputo

FNTD - Data

1970/1980

BIB - BIBLIOGRAFIA**BIBX - Genere**

bibliografia specifica

BIBA - Autore

Carrara F./ Mannini M. P.

BIBD - Anno di edizione

1993

BIBH - Sigla per citazione

00001280

BIBN - V., pp., nn.

p. 143, n. 16

AD - ACCESSO AI DATI**ADS - SPECIFICHE DI ACCESSO AI DATI****ADSP - Profilo di accesso**

3

ADSM - Motivazione

scheda di bene non adeguatamente sorvegliabile

CM - COMPILAZIONE**CMP - COMPILAZIONE****CMPD - Data**

2010

CMPN - Nome

Pacciani L.

FUR - Funzionario responsabile

Zaccheddu M.P.

AN - ANNOTAZIONI