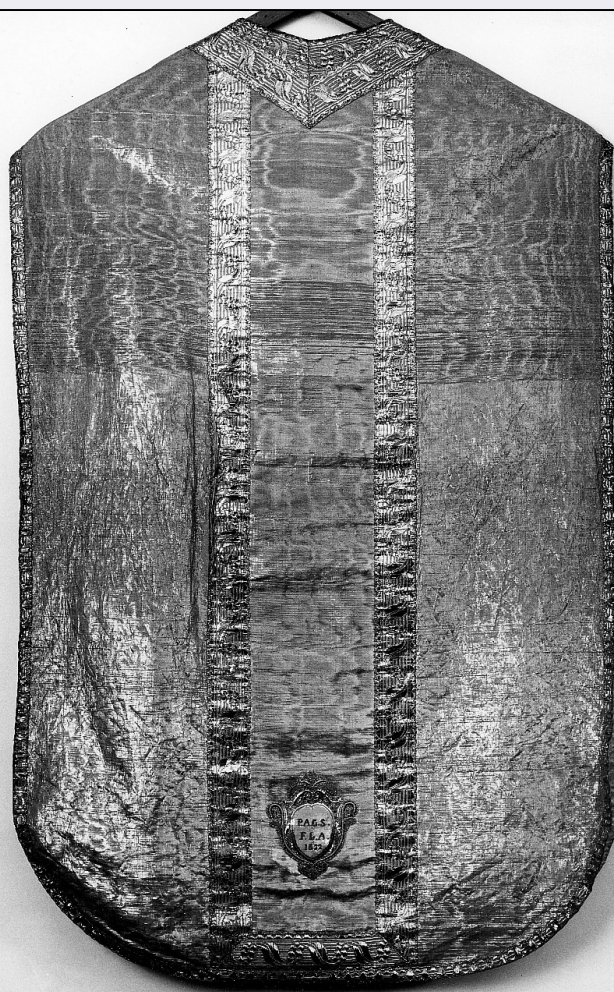


# SCHEDA



## CD - CODICI

TSK - Tipo Scheda OA

LIR - Livello ricerca C

### NCT - CODICE UNIVOCO

NCTR - Codice regione 09

NCTN - Numero catalogo generale 00001011

ESC - Ente schedatore S155

ECP - Ente competente S155

## OG - OGGETTO

### OGT - OGGETTO

OGTD - Definizione pianeta

## LC - LOCALIZZAZIONE GEOGRAFICO-AMMINISTRATIVA

### PVC - LOCALIZZAZIONE GEOGRAFICO-AMMINISTRATIVA ATTUALE

PVCS - Stato ITALIA

PVCR - Regione Toscana

PVCP - Provincia FI

PVCC - Comune Barberino di Mugello

### LDC - COLLOCAZIONE SPECIFICA

**DT - CRONOLOGIA****DTZ - CRONOLOGIA GENERICA**

DTZG - Secolo                      sec. XIX

**DTS - CRONOLOGIA SPECIFICA**

DTSI - Da                              1822

DTSF - A                                1822

DTM - Motivazione cronologia      analisi stilistica

**AU - DEFINIZIONE CULTURALE****ATB - AMBITO CULTURALE**

ATBD - Denominazione                manifattura toscana

ATBM - Motivazione  
dell'attribuzione                      analisi stilistica

**MT - DATI TECNICI**

MTC - Materia e tecnica                cotone

MTC - Materia e tecnica                oro

**MIS - MISURE**

MISU - Unità                              cm

MISR - Mancanza                        MNR

**CO - CONSERVAZIONE****STC - STATO DI CONSERVAZIONE**

STCC - Stato di  
conservazione                            mediocre

**DA - DATI ANALITICI****DES - DESCRIZIONE**

DESO - Indicazioni  
sull'oggetto                                Pianeta in tessuto d'oro con cartiglio a stemma.

DESI - Codifica Iconclass                n.p.

DESS - Indicazioni sul  
soggetto                                      n.p.

**ISR - ISCRIZIONI**

ISRC - Classe di  
appartenenza                                documentaria

ISRS - Tecnica di scrittura                a ricamo

ISRP - Posizione                            entro lo stemma

ISRI - Trascrizione                        P.A.G.S. F.L.A. 1822

NSC - Notizie storico-critiche            Si tratta di un tessuto assai comune nella manifattura tessile a destinazione liturgica del XVIII-XIX secolo.

**TU - CONDIZIONE GIURIDICA E VINCOLI****CDG - CONDIZIONE GIURIDICA**

CDGG - Indicazione  
generica                                      proprietà Ente religioso cattolico

**DO - FONTI E DOCUMENTI DI RIFERIMENTO****FTA - DOCUMENTAZIONE FOTOGRAFICA**

FTAX - Genere                                documentazione allegata

<b>FTAP - Tipo</b>	fotografia b/n
<b>FTAN - Codice identificativo</b>	SBAS FI 198599
<b>AD - ACCESSO AI DATI</b>	
<b>ADS - SPECIFICHE DI ACCESSO AI DATI</b>	
<b>ADSP - Profilo di accesso</b>	3
<b>ADSM - Motivazione</b>	scheda di bene non adeguatamente sorvegliabile
<b>CM - COMPILAZIONE</b>	
<b>CMP - COMPILAZIONE</b>	
<b>CMPD - Data</b>	1972
<b>CMPN - Nome</b>	Paladini F.
<b>FUR - Funzionario responsabile</b>	Meloni S.
<b>RVM - TRASCRIZIONE PER INFORMATIZZAZIONE</b>	
<b>RVMD - Data</b>	2010
<b>RVMN - Nome</b>	ICCD/ DG BASAE/ Cortigiani S.
<b>AGG - AGGIORNAMENTO - REVISIONE</b>	
<b>AGGD - Data</b>	2010
<b>AGGN - Nome</b>	ICCD/ DG BASAE/ Cortigiani S.
<b>AGGF - Funzionario responsabile</b>	NR (recupero pregresso)