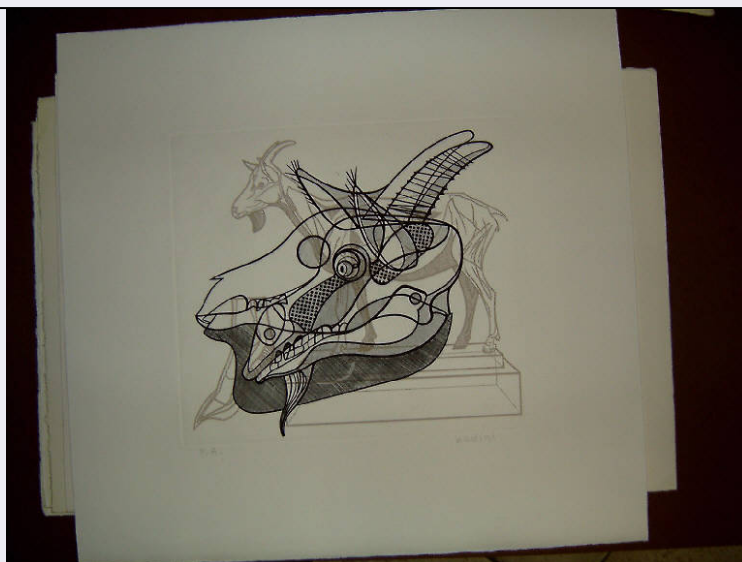


SCHEDA



CD - CODICI

TSK - Tipo scheda	A
LIR - Livello ricerca	I
NCT - CODICE UNIVOCO	
NCTR - Codice regione	05
NCTN - Numero catalogo generale	00354024
NCTS - Suffisso numero catalogo generale	A
ESC - Ente schedatore	S234
ECP - Ente competente	S234

OG - OGGETTO

OGT - OGGETTO	
OGTD - Definizione tipologica	casa
OGTN - Denominazione	Edificio rurale con pertinenze

LC - LOCALIZZAZIONE GEOGRAFICO-AMMINISTRATIVA

PVC - LOCALIZZAZIONE GEOGRAFICO-AMMINISTRATIVA

PVCS - Stato	ITALIA
PVCR - Regione	Veneto
PVCP - Provincia	TV
PVCC - Comune	Treviso
PVCL - Località	Canizzano
PVCI - Indirizzo	Via Sambughè

CS - LOCALIZZAZIONE CATASTALE

CTL - Tipo di localizzazione	localizzazione fisica
------------------------------	-----------------------

CTS - LOCALIZZAZIONE CATASTALE

CTSC - Comune	Treviso
CTSF - Foglio/Data	57/2020

GP - GEOREFERENZIAZIONE TRAMITE PUNTO

GPI - Identificativo Punto	1
GPL - Tipo di localizzazione	localizzazione fisica

GPD - DESCRIZIONE DEL PUNTO**GPDP - PUNTO**

GPDPX - Coordinata X	12.193282
GPDPY - Coordinata Y	45.621276
GPM - Metodo di georeferenziazione	punto esatto
GPT - Tecnica di georeferenziazione	rilievo da foto aerea con sopralluogo
GPP - Proiezione e Sistema di riferimento	WGS84

GPB - BASE DI RIFERIMENTO

GPBB - Descrizione sintetica	google maps
GPBT - Data	2020
GPBO - Note	(4455570) https://www.google.com/maps/

AU - DEFINIZIONE CULTURALE**ATB - AMBITO CULTURALE**

ATBR - Riferimento all'intervento	costruzione
ATBD - Denominazione	Architettura rurale
ATBM - Fonte dell'attribuzione	fonte archivistica

RE - NOTIZIE STORICHE**REN - NOTIZIA**

RENr - Riferimento	intero bene
RENS - Notizia sintetica	progettazione

REL - CRONOLOGIA, ESTREMO REMOTO

RELS - Secolo	XX
----------------------	----

REV - CRONOLOGIA, ESTREMO RECENTE

REVS - Secolo	XX
----------------------	----

TU - CONDIZIONE GIURIDICA E VINCOLI**CDG - CONDIZIONE GIURIDICA**

CDGG - Indicazione generica	proprietà privata
------------------------------------	-------------------

DO - FONTI E DOCUMENTI DI RIFERIMENTO**FTA - DOCUMENTAZIONE FOTOGRAFICA**

FTAX - Genere	documentazione allegata
FTAP - Tipo	fotografia digitale (file)
FTAA - Autore	Volpago, Annalisa
FTAD - Data	2008/10/03
FTAN - Codice identificativo	00354024_foto01

FTA - DOCUMENTAZIONE FOTOGRAFICA

FTAX - Genere	documentazione allegata
FTAP - Tipo	fotografia digitale (file)
FTAA - Autore	Volpago, Annalisa
FTAD - Data	2008/10/03
DRA - DOCUMENTAZIONE GRAFICA	
DRAX - Genere	documentazione allegata
DRAT - Tipo	estratto di mappa catastale
FNT - FONTI E DOCUMENTI	
FNTP - Tipo	riproduzione del provvedimento di tutela
FNTT - Denominazione	Provvedimento di tutela
FNTD - Data	2001/06/18
AD - ACCESSO AI DATI	
ADS - SPECIFICHE DI ACCESSO AI DATI	
ADSP - Profilo di accesso	2
ADSM - Motivazione	scheda di bene di proprietà privata
CM - COMPILAZIONE	
CMP - COMPILAZIONE	
CMPD - Data	2020
CM PN - Nome	Bellomo, Elena
RSR - Referente scientifico	Panzani, Laura
FUR - Funzionario responsabile	Majoli, Luca
AN - ANNOTAZIONI	