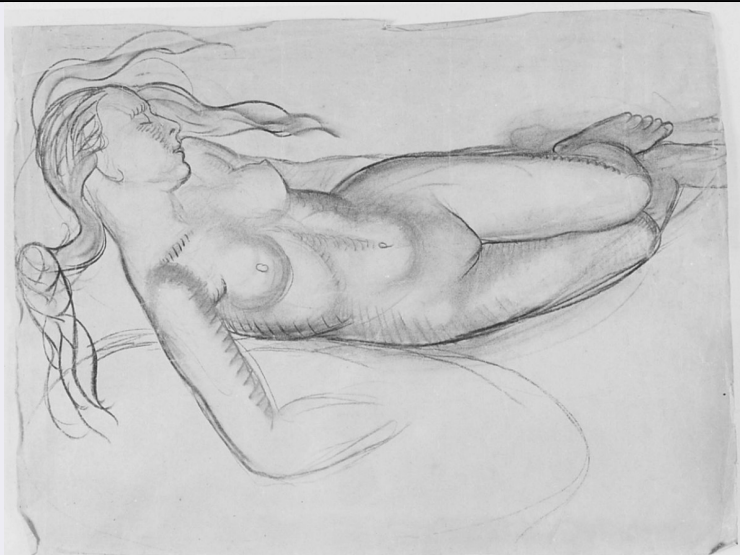


# SCHEDA



## CD - CODICI

TSK - Tipo Scheda	D
LIR - Livello ricerca	P
NCT - CODICE UNIVOCO	
NCTR - Codice regione	09
NCTN - Numero catalogo generale	00647457
ESC - Ente schedatore	M443
ECP - Ente competente	M443

## OG - OGGETTO

OGT - OGGETTO	
OGTD - Definizione	disegno
SGT - SOGGETTO	
SGTI - Identificazione	figura femminile nuda

## LC - LOCALIZZAZIONE GEOGRAFICO-AMMINISTRATIVA

### PVC - LOCALIZZAZIONE GEOGRAFICO-AMMINISTRATIVA ATTUALE

PVCS - Stato	ITALIA
PVCR - Regione	Toscana
PVCP - Provincia	FI
PVCC - Comune	Firenze

### LDC - COLLOCAZIONE SPECIFICA

LDCT - Tipologia	palazzo
LDCQ - Qualificazione	statale
LDCN - Denominazione attuale	Palazzo degli Uffizi
LDCC - Complesso di appartenenza	Complesso vasariano
LDCU - Indirizzo	Piazzale degli Uffizi
LDCM - Denominazione	

raccolta	Gabinetto Disegni e Stampe degli Uffizi
<b>UB - UBICAZIONE E DATI PATRIMONIALI</b>	
UBO - Ubicazione originaria	SC
<b>INV - INVENTARIO DI MUSEO O SOPRINTENDENZA</b>	
INVN - Numero	G.D.S.U. GAM 2257
INVD - Data	1975 post
<b>LA - ALTRE LOCALIZZAZIONI GEOGRAFICO-AMMINISTRATIVE</b>	
TCL - Tipo di localizzazione	luogo di provenienza
<b>PRV - LOCALIZZAZIONE GEOGRAFICO-AMMINISTRATIVA</b>	
PRVS - Stato	ITALIA
PRVR - Regione	Toscana
PRVP - Provincia	FI
PRVC - Comune	Firenze
<b>PRC - COLLOCAZIONE SPECIFICA</b>	
PRCM - Denominazione raccolta	Collezione privata Elisabeth Chaplin
<b>PRD - DATA</b>	
PRDU - Data uscita	1974
<b>DT - CRONOLOGIA</b>	
<b>DTZ - CRONOLOGIA GENERICA</b>	
DTZG - Secolo	sec. XX
<b>DTS - CRONOLOGIA SPECIFICA</b>	
DTSI - Da	1982
DTSV - Validità	ante
DTSF - A	1982
DTSL - Validità	ante
DTM - Motivazione cronologia	contesto
<b>AU - DEFINIZIONE CULTURALE</b>	
<b>AUT - AUTORE</b>	
AUTM - Motivazione dell'attribuzione	documentazione
AUTN - Nome scelto	Chaplin Elisabeth
AUTA - Dati anagrafici	1890/ 1982
AUTH - Sigla per citazione	00002715
<b>MT - DATI TECNICI</b>	
MTC - Materia e tecnica	carta gialla/ carboncino
<b>MIS - MISURE</b>	
MISU - Unità	mm
MISA - Altezza	395
MISL - Larghezza	523
<b>CO - CONSERVAZIONE</b>	
<b>STC - STATO DI CONSERVAZIONE</b>	
STCC - Stato di	

conservazione	buono
<b>DA - DATI ANALITICI</b>	
<b>DES - DESCRIZIONE</b>	
DESO - Indicazioni sull'oggetto	NR (recupero pregresso)
DESI - Codifica Iconclass	31 AA 23 5
DESS - Indicazioni sul soggetto	Nudi femminili.
<b>STM - STEMMI, EMBLEMI, MARCHI</b>	
STMC - Classe di appartenenza	timbro
STMQ - Qualificazione	amministrativo
STMP - Posizione	in basso a destra
STMD - Descrizione	timbro a inchiostro rosso GAM
NSC - Notizie storico-critiche	note:Donato da Elisabeth Chaplin, 1974.
<b>TU - CONDIZIONE GIURIDICA E VINCOLI</b>	
<b>ACQ - ACQUISIZIONE</b>	
ACQT - Tipo acquisizione	donazione
ACQN - Nome	Chaplin Elisabeth
ACQD - Data acquisizione	1974
ACQL - Luogo acquisizione	FI/ Firenze
<b>CDG - CONDIZIONE GIURIDICA</b>	
CDGG - Indicazione generica	proprietà Stato
CDGS - Indicazione specifica	Ministero per i Beni e le Attività Culturali
<b>DO - FONTI E DOCUMENTI DI RIFERIMENTO</b>	
<b>FTA - DOCUMENTAZIONE FOTOGRAFICA</b>	
FTAX - Genere	documentazione allegata
FTAP - Tipo	fotografia digitale
FTAN - Codice identificativo	SBAS FI 552824
<b>FNT - FONTI E DOCUMENTI</b>	
FNTP - Tipo	registro inventariale
FNTT - Denominazione	Giornale della Galleria d'Arte Moderna
FNTD - Data	1932-
FNTF - Foglio/Carta	3964
FNTN - Nome archivio	Firenze/ Archivio Galleria d'Arte Moderna
FNTS - Posizione	s.s.
FNTI - Codice identificativo	Giornale 1932
<b>FNT - FONTI E DOCUMENTI</b>	
FNTP - Tipo	inventario
FNTT - Denominazione	Inventario dei Disegni e delle Stampe
FNTD - Data	1975 post
FNTF - Foglio/Carta	2257

<b>FNTN - Nome archivio</b>	Firenze/ Archivio Gabinetto Disegni e Stampe
<b>FNTS - Posizione</b>	s.s.
<b>FNTI - Codice identificativo</b>	Inv. GDSU
<b>BIB - BIBLIOGRAFIA</b>	
<b>BIBX - Genere</b>	bibliografia di confronto
<b>BIBA - Autore</b>	Serafini G.
<b>BIBD - Anno di edizione</b>	1994
<b>BIBH - Sigla per citazione</b>	00013241
<b>BIB - BIBLIOGRAFIA</b>	
<b>BIBX - Genere</b>	bibliografia di confronto
<b>BIBA - Autore</b>	Serafini G.
<b>BIBD - Anno di edizione</b>	1996
<b>BIBH - Sigla per citazione</b>	00013242
<b>BIB - BIBLIOGRAFIA</b>	
<b>BIBX - Genere</b>	bibliografia di confronto
<b>BIBA - Autore</b>	Famiglia Chaplin
<b>BIBD - Anno di edizione</b>	1998
<b>BIBH - Sigla per citazione</b>	00013243
<b>BIB - BIBLIOGRAFIA</b>	
<b>BIBX - Genere</b>	bibliografia di confronto
<b>BIBA - Autore</b>	Famiglia Chaplin
<b>BIBD - Anno di edizione</b>	2000
<b>BIBH - Sigla per citazione</b>	00013244
<b>BIB - BIBLIOGRAFIA</b>	
<b>BIBX - Genere</b>	bibliografia di confronto
<b>BIBA - Autore</b>	Famiglia Chaplin
<b>BIBD - Anno di edizione</b>	2007
<b>BIBH - Sigla per citazione</b>	00013245
<b>BIB - BIBLIOGRAFIA</b>	
<b>BIBX - Genere</b>	bibliografia specifica
<b>BIBA - Autore</b>	Galleria arte
<b>BIBD - Anno di edizione</b>	2008
<b>BIBH - Sigla per citazione</b>	00014403
<b>BIBN - V., pp., nn.</b>	V. I, p. 666, n. 2456
<b>AD - ACCESSO AI DATI</b>	
<b>ADS - SPECIFICHE DI ACCESSO AI DATI</b>	
<b>ADSP - Profilo di accesso</b>	1
<b>ADSM - Motivazione</b>	scheda contenente dati liberamente accessibili
<b>CM - COMPILAZIONE</b>	
<b>CMP - COMPILAZIONE</b>	
<b>CMPD - Data</b>	2009
<b>CMPN - Nome</b>	Matucci B.

<b>FUR - Funzionario responsabile</b>	Giusti A.
<b>FUR - Funzionario responsabile</b>	Sframeli M.