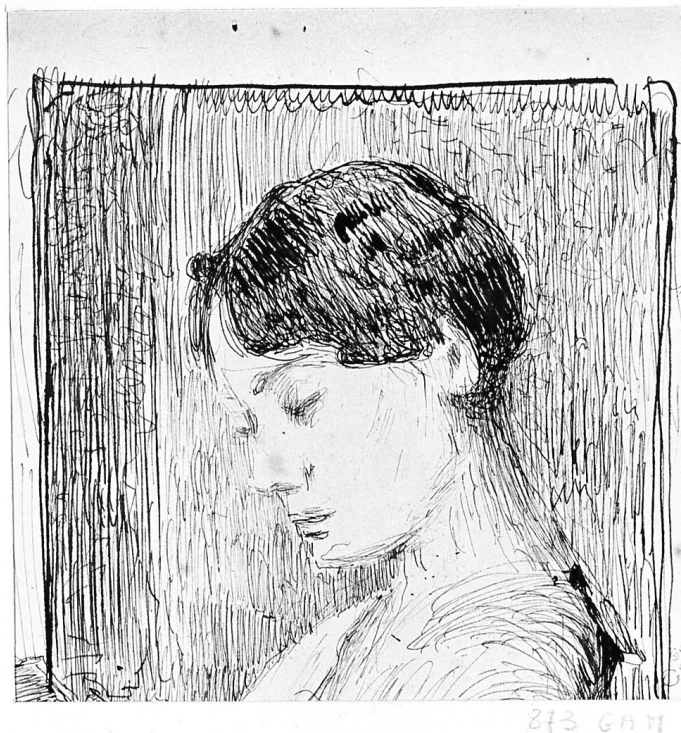


SCHEDA



CD - CODICI

TSK - Tipo Scheda	D
LIR - Livello ricerca	C
NCT - CODICE UNIVOCO	
NCTR - Codice regione	09
NCTN - Numero catalogo generale	00647620
ESC - Ente schedatore	M443
ECP - Ente competente	M443

OG - OGGETTO

OGT - OGGETTO	
OGTD - Definizione	disegno
SGT - SOGGETTO	
SGTI - Identificazione	ritratto di donna
SGTI - Identificazione	paesaggio

LC - LOCALIZZAZIONE GEOGRAFICO-AMMINISTRATIVA

PVC - LOCALIZZAZIONE GEOGRAFICO-AMMINISTRATIVA ATTUALE	
PVCS - Stato	ITALIA
PVCR - Regione	Toscana
PVCP - Provincia	FI
PVCC - Comune	Firenze
LDC - COLLOCAZIONE SPECIFICA	
LDCT - Tipologia	palazzo

LDCQ - Qualificazione	statale
LDCN - Denominazione attuale	Palazzo degli Uffici
LDCC - Complesso di appartenenza	Complesso vasariano
LDCU - Indirizzo	Piazzale degli Uffici
LDCM - Denominazione raccolta	Gabinetto Disegni e Stampe degli Uffici

UB - UBICAZIONE E DATI PATRIMONIALI

UBO - Ubicazione originaria	SC
INV - INVENTARIO DI MUSEO O SOPRINTENDENZA	
INVN - Numero	G.D.S.U. GAM 873
INVD - Data	1975 post

DT - CRONOLOGIA

DTZ - CRONOLOGIA GENERICA	
DTZG - Secolo	sec. XX
DTS - CRONOLOGIA SPECIFICA	
DTSI - Da	1925
DTSV - Validità	ante
DTSF - A	1925
DTSL - Validità	ante
DTM - Motivazione cronologia	contesto

AU - DEFINIZIONE CULTURALE

AUT - AUTORE	
AUTM - Motivazione dell'attribuzione	documentazione
AUTN - Nome scelto	Ciani Cesare
AUTA - Dati anagrafici	1854/ 1925
AUTH - Sigla per citazione	00004134

MT - DATI TECNICI

MTC - Materia e tecnica	carta colorata/ penna
MIS - MISURE	
MISU - Unità	mm
MISA - Altezza	122
MISL - Larghezza	136

CO - CONSERVAZIONE

STC - STATO DI CONSERVAZIONE	
STCC - Stato di conservazione	buono

DA - DATI ANALITICI

DES - DESCRIZIONE	
DESO - Indicazioni sull'oggetto	NR (recupero pregresso)
DESI - Codifica Iconclass	25 H 1

DESS - Indicazioni sul soggetto	Figure: figura femminile.
STM - STEMMI, EMBLEMI, MARCHI	
STMC - Classe di appartenenza	timbro
STMQ - Qualificazione	amministrativo
STMP - Posizione	in basso a destra
STMD - Descrizione	timbro a inchiostro rosso GAM
NSC - Notizie storico-critiche	note:acquistato da Anna Gazzeri
TU - CONDIZIONE GIURIDICA E VINCOLI	
ACQ - ACQUISIZIONE	
ACQT - Tipo acquisizione	acquisto
ACQN - Nome	Gazzeri Anna
ACQD - Data acquisizione	1953
ACQL - Luogo acquisizione	FI/ Firenze
CDG - CONDIZIONE GIURIDICA	
CDGG - Indicazione generica	proprietà Stato
CDGS - Indicazione specifica	Ministero per i Beni e le Attività Culturali
DO - FONTI E DOCUMENTI DI RIFERIMENTO	
FTA - DOCUMENTAZIONE FOTOGRAFICA	
FTAX - Genere	documentazione allegata
FTAP - Tipo	fotografia b/n
FTAN - Codice identificativo	SBAS FI 340407
FTA - DOCUMENTAZIONE FOTOGRAFICA	
FTAX - Genere	documentazione allegata
FTAP - Tipo	fotografia digitale (file)
FTAN - Codice identificativo	SBAS FI 562443
FNT - FONTI E DOCUMENTI	
FNTP - Tipo	registro inventariale
FNTT - Denominazione	Giornale della Galleria d'Arte Moderna
FNTD - Data	1932-
FNTF - Foglio/Carta	1393
FNTN - Nome archivio	Firenze/ Archivio Galleria d'Arte Moderna
FNTS - Posizione	s.s.
FNTI - Codice identificativo	Giornale 1932
FNT - FONTI E DOCUMENTI	
FNTP - Tipo	inventario
FNTT - Denominazione	Inventario dei Disegni e delle Stampe
FNTD - Data	1975 post
FNTF - Foglio/Carta	873
FNTN - Nome archivio	Firenze/ Archivio Gabinetto Disegni e Stampe

FNTS - Posizione	s.s.
FNTI - Codice identificativo	Inv. GDSU
BIB - BIBLIOGRAFIA	
BIBX - Genere	bibliografia di confronto
BIBA - Autore	Cesare Ciani
BIBD - Anno di edizione	1978
BIBH - Sigla per citazione	00004729
BIB - BIBLIOGRAFIA	
BIBX - Genere	bibliografia di confronto
BIBA - Autore	Dizionario biografico
BIBD - Anno di edizione	1960-
BIBH - Sigla per citazione	00000386
BIBN - V., pp., nn.	v. XXV, pp. 174-176
BIB - BIBLIOGRAFIA	
BIBX - Genere	bibliografia specifica
BIBA - Autore	Galleria arte
BIBD - Anno di edizione	2008
BIBH - Sigla per citazione	00014403
BIBN - V., pp., nn.	V. I, p. 746, n. 2765
AD - ACCESSO AI DATI	
ADS - SPECIFICHE DI ACCESSO AI DATI	
ADSP - Profilo di accesso	1
ADSM - Motivazione	scheda contenente dati liberamente accessibili
CM - COMPILAZIONE	
CMP - COMPILAZIONE	
CMPD - Data	2009
CMPN - Nome	Matucci B.
FUR - Funzionario responsabile	Giusti A.
FUR - Funzionario responsabile	Sframeli M.