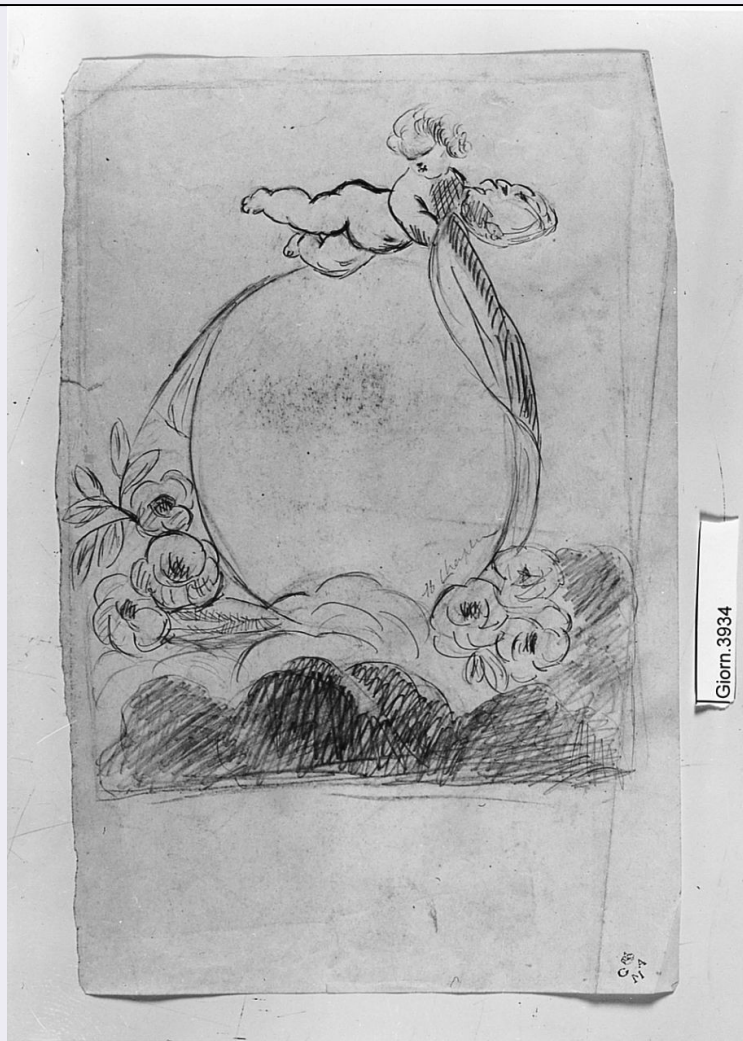


SCHEDA



CD - CODICI

TSK - Tipo Scheda	D
LIR - Livello ricerca	P
NCT - CODICE UNIVOCO	
NCTR - Codice regione	09
NCTN - Numero catalogo generale	00647427
ESC - Ente schedatore	M443
ECP - Ente competente	M443

OG - OGGETTO

OGT - OGGETTO	
OGTD - Definizione	disegno
SGT - SOGGETTO	
SGTI - Identificazione	motivi decorativi
SGTT - Titolo	Motivo decorativo con putto, fiori e ovale centrale

LC - LOCALIZZAZIONE GEOGRAFICO-AMMINISTRATIVA

PVC - LOCALIZZAZIONE GEOGRAFICO-AMMINISTRATIVA ATTUALE	
PVCS - Stato	ITALIA
PVCR - Regione	Toscana

PVCP - Provincia	FI
PVCC - Comune	Firenze
LDC - COLLOCAZIONE SPECIFICA	
LDCT - Tipologia	palazzo
LDCQ - Qualificazione	statale
LDCN - Denominazione attuale	Palazzo degli Uffizi
LDCC - Complesso di appartenenza	Complesso vasariano
LDCU - Indirizzo	Piazzale degli Uffizi
LDCM - Denominazione raccolta	Gabinetto Disegni e Stampe degli Uffizi
UB - UBICAZIONE E DATI PATRIMONIALI	
UBO - Ubicazione originaria	SC
INV - INVENTARIO DI MUSEO O SOPRINTENDENZA	
INVN - Numero	G.D.S.U. GAM 2227
INVD - Data	1975 post
LA - ALTRE LOCALIZZAZIONI GEOGRAFICO-AMMINISTRATIVE	
TCL - Tipo di localizzazione	luogo di provenienza
PRV - LOCALIZZAZIONE GEOGRAFICO-AMMINISTRATIVA	
PRVS - Stato	ITALIA
PRVR - Regione	Toscana
PRVP - Provincia	FI
PRVC - Comune	Firenze
PRC - COLLOCAZIONE SPECIFICA	
PRCM - Denominazione raccolta	Collezione privata Elisabeth Chaplin
PRD - DATA	
PRDU - Data uscita	1974
DT - CRONOLOGIA	
DTZ - CRONOLOGIA GENERICA	
DTZG - Secolo	sec. XX
DTS - CRONOLOGIA SPECIFICA	
DTSI - Da	1982
DTSV - Validità	ante
DTSF - A	1982
DTSL - Validità	ante
DTM - Motivazione cronologia	contesto
AU - DEFINIZIONE CULTURALE	
AUT - AUTORE	
AUTM - Motivazione dell'attribuzione	firma
AUTN - Nome scelto	Chaplin Elisabeth
AUTA - Dati anagrafici	1890/ 1982

AUTH - Sigla per citazione	00002715
MT - DATI TECNICI	
MTC - Materia e tecnica	carta avorio/ lapis
MIS - MISURE	
MISU - Unità	mm
MISA - Altezza	310
MISL - Larghezza	202
CO - CONSERVAZIONE	
STC - STATO DI CONSERVAZIONE	
STCC - Stato di conservazione	buono
DA - DATI ANALITICI	
DES - DESCRIZIONE	
DESO - Indicazioni sull'oggetto	NR (recupero pregresso)
DESI - Codifica Iconclass	48 C 35 3
DESS - Indicazioni sul soggetto	Decorazioni: putto; fiori.
ISR - ISCRIZIONI	
ISRC - Classe di appartenenza	documentaria
ISRS - Tecnica di scrittura	a matita
ISRT - Tipo di caratteri	lettere capitali
ISRP - Posizione	in basso a destra
ISRA - Autore	Elisabeth Chaplin
ISRI - Trascrizione	Eh. CHAPLIN
STM - STEMMI, EMBLEMI, MARCHI	
STMC - Classe di appartenenza	timbro
STMQ - Qualificazione	amministrativo
STMP - Posizione	in basso a destra
STMD - Descrizione	timbro a inchiostro rosso GAM
NSC - Notizie storico-critiche	note:Donato da Elisabeth Chaplin, 1974.
TU - CONDIZIONE GIURIDICA E VINCOLI	
ACQ - ACQUISIZIONE	
ACQT - Tipo acquisizione	donazione
ACQN - Nome	Chaplin Elisabeth
ACQD - Data acquisizione	1974
ACQL - Luogo acquisizione	FI/ Firenze
CDG - CONDIZIONE GIURIDICA	
CDGG - Indicazione generica	proprietà Stato
CDGS - Indicazione specifica	Ministero per i Beni e le Attività Culturali

DO - FONTI E DOCUMENTI DI RIFERIMENTO**FTA - DOCUMENTAZIONE FOTOGRAFICA**

FTAX - Genere	documentazione allegata
FTAP - Tipo	fotografia digitale
FTAN - Codice identificativo	SBAS FI 552776

FNT - FONTI E DOCUMENTI

FNTP - Tipo	registro inventariale
FNTT - Denominazione	Giornale della Galleria d'Arte Moderna
FNTD - Data	1932-
FNTF - Foglio/Carta	3934
FNTN - Nome archivio	Firenze/ Archivio Galleria d'Arte Moderna
FNTS - Posizione	s.s.
FNTI - Codice identificativo	Giornale 1932

FNT - FONTI E DOCUMENTI

FNTP - Tipo	inventario
FNTT - Denominazione	Inventario dei Disegni e delle Stampe
FNTD - Data	1975 post
FNTF - Foglio/Carta	2227
FNTN - Nome archivio	Firenze/ Archivio Gabinetto Disegni e Stampe
FNTS - Posizione	s.s.
FNTI - Codice identificativo	Inv. GDSU

BIB - BIBLIOGRAFIA

BIBX - Genere	bibliografia di confronto
BIBA - Autore	Serafini G.
BIBD - Anno di edizione	1994
BIBH - Sigla per citazione	00013241

BIB - BIBLIOGRAFIA

BIBX - Genere	bibliografia di confronto
BIBA - Autore	Serafini G.
BIBD - Anno di edizione	1996
BIBH - Sigla per citazione	00013242

BIB - BIBLIOGRAFIA

BIBX - Genere	bibliografia di confronto
BIBA - Autore	Famiglia Chaplin
BIBD - Anno di edizione	1998
BIBH - Sigla per citazione	00013243

BIB - BIBLIOGRAFIA

BIBX - Genere	bibliografia di confronto
BIBA - Autore	Famiglia Chaplin
BIBD - Anno di edizione	2000
BIBH - Sigla per citazione	00013244

BIB - BIBLIOGRAFIA

BIBX - Genere	bibliografia di confronto
BIBA - Autore	Famiglia Chaplin
BIBD - Anno di edizione	2007
BIBH - Sigla per citazione	00013245
BIB - BIBLIOGRAFIA	
BIBX - Genere	bibliografia specifica
BIBA - Autore	Galleria arte
BIBD - Anno di edizione	2008
BIBH - Sigla per citazione	00014403
BIBN - V., pp., nn.	V. I, p. 654, n. 2409
AD - ACCESSO AI DATI	
ADS - SPECIFICHE DI ACCESSO AI DATI	
ADSP - Profilo di accesso	1
ADSM - Motivazione	scheda contenente dati liberamente accessibili
CM - COMPILAZIONE	
CMP - COMPILAZIONE	
CMPD - Data	2009
CMPN - Nome	Matucci B.
FUR - Funzionario responsabile	Giusti A.
FUR - Funzionario responsabile	Sframeli M.