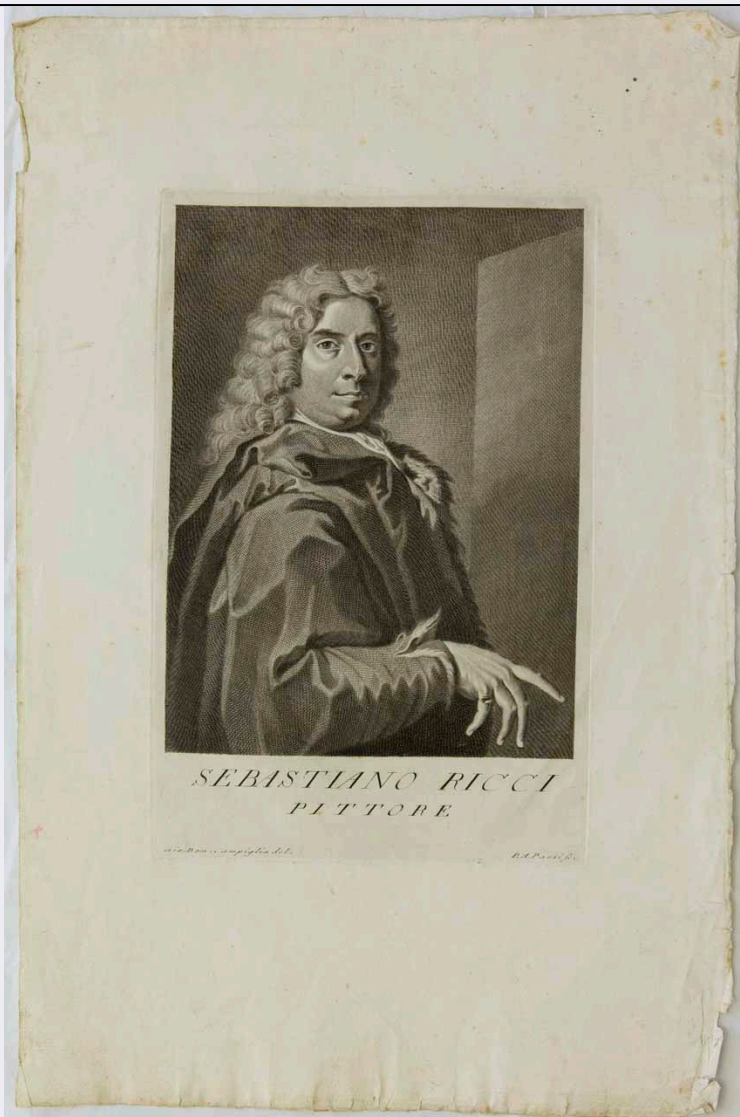


SCHEDA



CD - CODICI

TSK - Tipo Scheda	S
LIR - Livello ricerca	P
NCT - CODICE UNIVOCO	
NCTR - Codice regione	05
NCTN - Numero catalogo generale	00706209
ESC - Ente schedatore	C025006
ECP - Ente competente	S234

RV - RELAZIONI

ROZ - Altre relazioni	0500706209
-----------------------	------------

OG - OGGETTO

OGT - OGGETTO

OGTD - Definizione	stampa
OGTT - Tipologia	di traduzione

SGT - SOGGETTO

SGTI - Identificazione	Autoritratto di Sebastiano Ricci
------------------------	----------------------------------

SGTP - Titolo proprio	Sebastiano Ricci Pittore
SGTL - Tipo titolo	dalla stampa
LC - LOCALIZZAZIONE GEOGRAFICA AMMINISTRATIVA	
PVC - LOCALIZZAZIONE GEOGRAFICO-AMMINISTRATIVA ATTUALE	
PVCS - Stato	ITALIA
PVCR - Regione	Veneto
PVCP - Provincia	BL
PVCC - Comune	Belluno
PVCL - Località	BELLUNO
LDC - COLLOCAZIONE SPECIFICA	
LDCT - Tipologia	museo
LDCQ - Qualificazione	pubblico
LDCN - Denominazione attuale	Museo Civico di Belluno
LDCC - Complesso di appartenenza	Palazzo Fulcis
LDCU - Indirizzo	Via Roma, 28, 32100 - Belluno
LDCM - Denominazione raccolta	Fondo Alpago-Novello
LDCS - Specifiche	Cassetto 8
UB - UBICAZIONE E DATI PATRIMONIALI	
INV - INVENTARIO DI MUSEO O DI SOPRINTENDENZA	
INVN - Numero	10590
INVD - Data	1994
LA - ALTRE LOCALIZZAZIONI GEOGRAFICO-AMMINISTRATIVE	
TCL - Tipo di localizzazione	luogo di provenienza
PRV - LOCALIZZAZIONE GEOGRAFICO-AMMINISTRATIVA	
PRVS - Stato	ITALIA
PRVR - Regione	Veneto
PRVP - Provincia	BL
PRVC - Comune	Borgo Valbelluna
PRVL - Località	TRICHIANA
PRVE	Frontin
PRC - COLLOCAZIONE SPECIFICA	
PRCT - Tipologia	villa
PRCQ - Qualificazione	privata
RO - RAPPORTO	
ROF - RAPPORTO OPERA FINALE/ORIGINALE	
ROFF - Stadio opera	derivazione
ROFO - Opera finale /originale	dipinto
ROFS - Soggetto opera finale/originale	Autoritratto
ROFA - Autore opera finale	

/originale	Ricci Sebastiano
ROFD - Datazione opera finale/originale	1704
ROFC - Collocazione opera finale/originale	Firenze/ Galleria degli Uffizi
ROFI - Inventario opera finale/originale	1846
ADL - AREA DEL LIBRO	
ADLL - Tipologia	libro
ADLT - Titolo della pubblicazione	Serie di Ritratti degli Eccellenti Pittori dipinti di propria mano che esistono nella Imperial Galleria di Firenze colle vite in compendio de' medesimi descritte da Francesco Moücke - Volume IV
ADLA - Autore della pubblicazione	Francesco Moücke
ADLE - Edizione	Francesco Moücke/ Firenze/ 1762
ADLP - Posizione	tavola nel testo
ADLS - Situazione attuale	stampa non più in volume
DT - CRONOLOGIA	
DTZ - CRONOLOGIA GENERICA	
DTZG - Secolo	sec. XVIII
DTS - CRONOLOGIA SPECIFICA	
DTSI - Da	1761
DTSV - Validità	post
DTSF - A	1762
DTSL - Validità	ante
DTM - Motivazione cronologia	bibliografia
AU - DEFINIZIONE CULTURALE	
AUT - AUTORE	
AUTR - Riferimento all'intervento	incisore
AUTM - Motivazione dell'attribuzione	firma
AUTN - Nome scelto	Pazzi Pietro Antonio
AUTA - Dati anagrafici	1706/ 1770 ca.
AUTH - Sigla per citazione	ET000010
AUT - AUTORE	
AUTR - Riferimento all'intervento	disegnatore
AUTM - Motivazione dell'attribuzione	firma
AUTN - Nome scelto	Campiglia Giovan Domenico
AUTA - Dati anagrafici	1692/ 1775
AUTH - Sigla per citazione	ET000011
AUT - AUTORE	
AUTR - Riferimento	

all'intervento	inventore
AUTM - Motivazione dell'attribuzione	bibliografia
AUTN - Nome scelto	Ricci Sebastiano
AUTA - Dati anagrafici	1659/ 1734
AUTH - Sigla per citazione	ET000007
ATB - AMBITO CULTURALE	
ATBD - Denominazione	ambito fiorentino
ATBM - Motivazione dell'attribuzione	firma
MT - DATI TECNICI	
MTC - Materia e tecnica	carta/ acquaforte, bulino
MIS - MISURE	
MISU - Unità	mm
MISA - Altezza	273
MISL - Larghezza	180
MIF - MISURE FOGLIO	
MIFU - Unità	mm
MIFA - Altezza	445
MIFL - Larghezza	292
CO - CONSERVAZIONE	
STC - STATO DI CONSERVAZIONE	
STCC - Stato di conservazione	buono
DA - DATI ANALITICI	
DES - DESCRIZIONE	
DESI - Codifica Iconclass	48 C 51 3
DESS - Indicazioni sul soggetto	Autoritratto: pittore: Sebastiano Ricci:
ISR - ISCRIZIONI	
ISRC - Classe di appartenenza	indicazione di responsabilità
ISRL - Lingua	italiano
ISRS - Tecnica di scrittura	a stampa
ISRT - Tipo di caratteri	corsivo alto-basso
ISRP - Posizione	in basso a sinistra
ISRI - Trascrizione	Gio. Dom. Campiglia del.
ISR - ISCRIZIONI	
ISRC - Classe di appartenenza	indicazione di responsabilità
ISRL - Lingua	italiano
ISRS - Tecnica di scrittura	a stampa
ISRT - Tipo di caratteri	corsivo alto-basso
ISRP - Posizione	in basso a destra

ISRI - Trascrizione	P. A. Pazzi sc.
ISR - ISCRIZIONI	
ISRC - Classe di appartenenza	titolazione
ISRL - Lingua	italiano
ISRS - Tecnica di scrittura	a stampa
ISRT - Tipo di caratteri	maiuscolo
ISRP - Posizione	in basso al centro
ISRI - Trascrizione	SEBASTIANO RICCI / PITTORE
NSC - Notizie storico-critiche	L'incisione si trovava in apertura del capitolo dedicato a Sebastiano Ricci nel quarto volume della "Serie di Ritratti degli Eccellenti Pittori dipinti di propria mano che esistono nella Imperial Galleria di Firenze colle vite in compendio de' medesimi", uscito nel 1762. L'opera, in quattro tomi, venne pubblicata da F. Moücke, di origini amburghesi, uno dei più importanti editori della Firenze del Settecento. La "Serie dei Ritratti" (uscita tra 1752 e 1762) prevedeva, accanto a brevi biografie scritte dallo stesso Moücke, delle stampe che illustrassero gli autoritratti dei pittori presenti nella Galleria degli Uffizi. Per realizzare le incisioni, il Moücke si avvalese di importanti artisti, tra cui G. D. Campiglia e P. A. Pazzi: il primo lavorava principalmente come disegnatore, mentre il secondo come incisore. Nel Fondo Alpagò-Novello, si conserva l'intero capitolo dedicato all'Autoritratto di Sebastiano Ricci (pp. 137-142), in fogli sciolti (MCBL 10106, 10106b). Nello stesso fondo, è presente inoltre un altro esemplare dell'incisione dell'Autoritratto del Ricci (MCBL 10105).
TU - CONDIZIONE GIURIDICA E VINCOLI	
ACQ - ACQUISIZIONE	
ACQT - Tipo acquisizione	donazione
ACQD - Data acquisizione	1994
CDG - CONDIZIONE GIURIDICA	
CDGG - Indicazione generica	proprietà Stato
CDGS - Indicazione specifica	Soprintendenza Archeologica Belle Arti e Paesaggio per l'area metropolitana di Venezia e le province di Belluno, Padova e Treviso
DO - FONTI E DOCUMENTI DI RIFERIMENTO	
FTA - DOCUMENTAZIONE FOTOGRAFICA	
FTAX - Genere	documentazione allegata
FTAP - Tipo	fotografia digitale (file)
FTAA - Autore	Santi M.
FTAD - Data	2015
FTAE - Ente proprietario	Soprintendenza Archeologica Belle Arti e Paesaggio per l'area metropolitana di Venezia e le province di Belluno, Padova e Treviso
FTAN - Codice identificativo	VE 60702_10590
FTAF - Formato	TIFF
BIB - BIBLIOGRAFIA	
BIBX - Genere	bibliografia di confronto
BIBA - Autore	Pavanello Giuseppe
BIBD - Anno di edizione	2012

BIBH - Sigla per citazione	TE000006
BIBN - V., pp., nn.	p. 357
BIB - BIBLIOGRAFIA	
BIBX - Genere	bibliografia di confronto
BIBA - Autore	Tonin E.
BIBD - Anno di edizione	2021
BIBH - Sigla per citazione	TE000022
BIBN - V., pp., nn.	p. 30
AD - ACCESSO AI DATI	
ADS - SPECIFICHE DI ACCESSO AI DATI	
ADSP - Profilo di accesso	1
ADSM - Motivazione	scheda contenente dati liberamente accessibili
CM - COMPILAZIONE	
CMP - COMPILAZIONE	
CMPD - Data	2022
CMPN - Nome	Tonin E.
RSR - Referente scientifico	Cavalli C.
FUR - Funzionario responsabile	Majoli L.