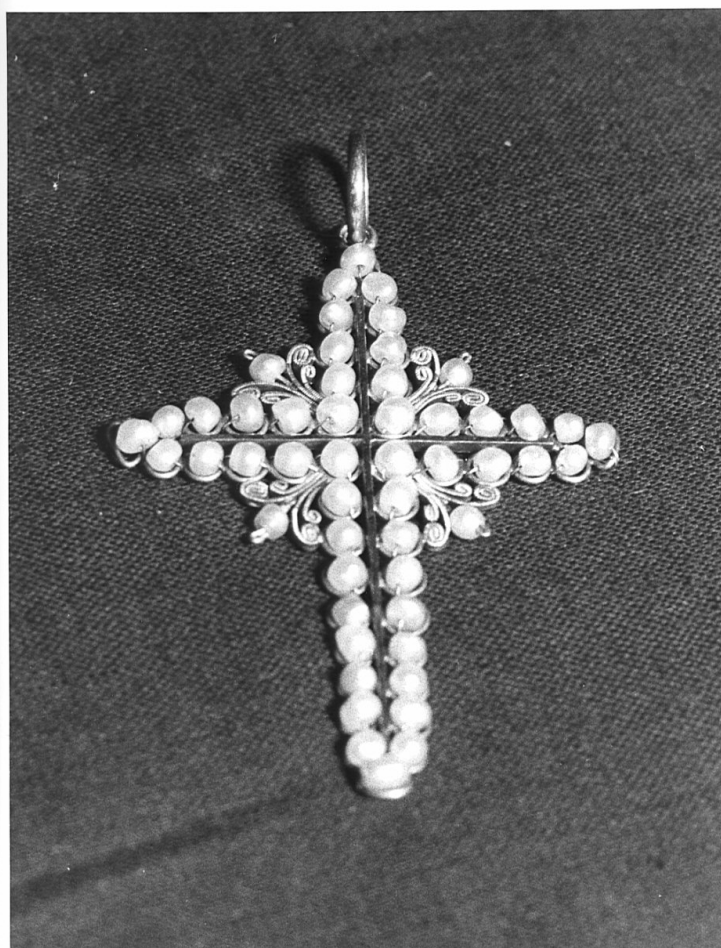


SCHEDA



CD - CODICI

TSK - Tipo scheda	A
LIR - Livello ricerca	I
NCT - CODICE UNIVOCO	
NCTR - Codice regione	18
NCTN - Numero catalogo generale	00110354
ESC - Ente schedatore	S178
ECP - Ente competente	S178

OG - OGGETTO

OGT - OGGETTO

OGTD - Definizione tipologica	palazzo
OGTQ - Qualificazione	nobiliare
OGTN - Denominazione	Palazzo Vigliatore

LC - LOCALIZZAZIONE GEOGRAFICO-AMMINISTRATIVA

PVC - LOCALIZZAZIONE GEOGRAFICO-AMMINISTRATIVA

PVCS - Stato	ITALIA
PVCR - Regione	Calabria
PVCP - Provincia	CS
PVCC - Comune	Paterno Calabro

PVCL - Località	PATERNO CALABRO
PVCE	Casal di Basso
PVCI - Indirizzo	Piazza Vittorio Emanuele, 6-8
PVCV - Altre vie di comunicazione	Km 16660 innesto Autostrada A3 SA-RC Svincolo Rogliano
CST - CENTRO STORICO	
CSTA	capoluogo municipale
SET - SETTORE	
SETT - Tipo	SU
CS - LOCALIZZAZIONE CATASTALE	
CTL - Tipo di localizzazione	localizzazione fisica
CTS - LOCALIZZAZIONE CATASTALE	
CTSC - Comune	Paterno Calabro
CTSF - Foglio/Data	5/2020
GP - GEOREFERENZIAZIONE TRAMITE PUNTO	
GPI - Identificativo punto	2
GPL - Tipo di localizzazione	localizzazione fisica
GPD - DESCRIZIONE DEL PUNTO	
GPDP - PUNTO	
GPDPX - Coordinata X	16.268947
GPDPY - Coordinata Y	39.227174
GPM - Metodo di georeferenziazione	punto esatto
GPT - Tecnica di georeferenziazione	rilievo da foto aerea senza sopralluogo
GPP - Proiezione e Sistema di riferimento	WGS84
GPB - BASE DI RIFERIMENTO	
GPBB - Descrizione sintetica	google maps
GPBT - Data	2020
GPBO - Note	(4493846) https://www.google.it/maps
AU - DEFINIZIONE CULTURALE	
ATB - AMBITO CULTURALE	
ATBR - Riferimento all'intervento	costruzione
ATBD - Denominazione	Maestranze Locali
ATBM - Fonte dell'attribuzione	analisi stilistica
RE - NOTIZIE STORICHE	
REN - NOTIZIA	
RENr - Riferimento	intero bene
RENS - Notizia sintetica	data di riferimento
REL - CRONOLOGIA, ESTREMO REMOTO	
RELS - Secolo	XIX

REV - CRONOLOGIA, ESTREMO RECENTE	
REVS - Secolo	XIX
SV - STRUTTURE VERTICALI	
SVC - TECNICA COSTRUTTIVA	
SVCC - Genere	in muratura
SVCM - Materiali	pietra
CP - COPERTURE	
CPM - MANTO DI COPERTURA	
CPMM - Materiali	laterizio
US - UTILIZZAZIONI	
USA - USO ATTUALE	
USAR - Riferimento alla parte	intero bene
USAD - Uso	abitazione
USO - USO STORICO	
USOR - Riferimento alla parte	intero bene
USOD - Uso	abitazione
TU - CONDIZIONE GIURIDICA E VINCOLI	
CDG - CONDIZIONE GIURIDICA	
CDGG - Indicazione generica	proprietà privata
STU - STRUMENTI URBANISTICI	
STUT - Strumenti in vigore	P.D.F.
DO - FONTI E DOCUMENTI DI RIFERIMENTO	
FTA - DOCUMENTAZIONE FOTOGRAFICA	
FTAX - Genere	documentazione allegata
FTAP - Tipo	negativo b/n
FTAD - Data	1993
FTAE - Ente proprietario	S178
FTAN - Codice identificativo	S178A4760
FTA - DOCUMENTAZIONE FOTOGRAFICA	
FTAX - Genere	documentazione allegata
FTAP - Tipo	negativo b/n
FTAD - Data	1993
FTAE - Ente proprietario	S178
FTA - DOCUMENTAZIONE FOTOGRAFICA	
FTAX - Genere	documentazione allegata
FTAP - Tipo	negativo b/n
FTAD - Data	1993
FTAE - Ente proprietario	S178
FNT - FONTI E DOCUMENTI	
FNTP - Tipo	scheda "A" - Inventariale

FNTT - Denominazione	scheda A 1800110354
FNTD - Data	1993
AD - ACCESSO AI DATI	
ADS - SPECIFICHE DI ACCESSO AI DATI	
ADSP - Profilo di accesso	2
ADSM - Motivazione	scheda di bene di proprietà privata
CM - COMPILAZIONE	
CMP - COMPILAZIONE	
CMPD - Data	1993
CMPN - Nome	Bozzo, Ida
FUR - Funzionario responsabile	Iannace, Favorita
RVM - TRASCRIZIONE PER INFORMATIZZAZIONE	
RVMD - Data	2017
RVMN - Nome	Astorino, Guido
AGG - AGGIORNAMENTO - REVISIONE	
AGGD - Data	2020
AGGN - Nome	Battaglia, Laura
AGGR - Referente scientifico	Panzani, Laura
AGGF - Funzionario responsabile	De Santis, Maria
AGGF - Funzionario responsabile	Iacovino, Antonella
AN - ANNOTAZIONI	