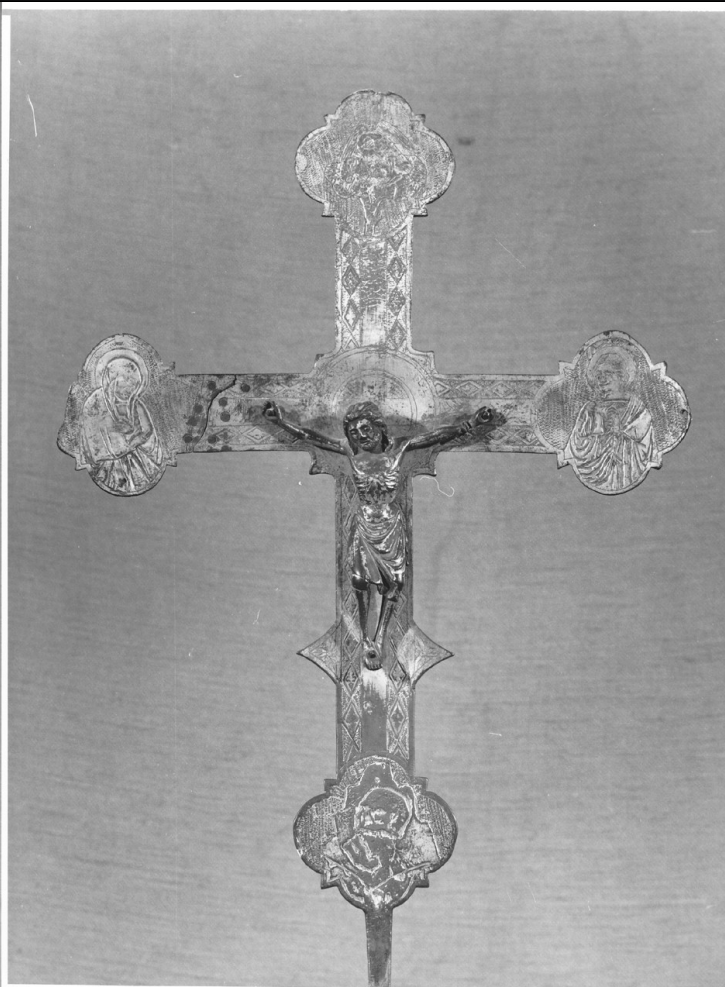


SCHEDA



CD - CODICI

TSK - Tipo Scheda OA

LIR - Livello ricerca C

NCT - CODICE UNIVOCO

NCTR - Codice regione 09

NCTN - Numero catalogo generale 00041066

ESC - Ente schedatore S17

ECP - Ente competente S155

OG - OGGETTO

OGT - OGGETTO

OGTD - Definizione croce astile

LC - LOCALIZZAZIONE GEOGRAFICO-AMMINISTRATIVA

PVC - LOCALIZZAZIONE GEOGRAFICO-AMMINISTRATIVA ATTUALE

PVCS - Stato ITALIA

PVCR - Regione Toscana

PVCP - Provincia FI

PVCC - Comune Castelfiorentino

LDC - COLLOCAZIONE SPECIFICA

UB - UBICAZIONE E DATI PATRIMONIALI

UBO - Ubicazione originaria	SC
------------------------------------	----

DT - CRONOLOGIA**DTZ - CRONOLOGIA GENERICA**

DTZG - Secolo	secc. XIV/ XV
----------------------	---------------

DTZS - Frazione di secolo	fine/ inizio
----------------------------------	--------------

DTS - CRONOLOGIA SPECIFICA

DTSI - Da	1390
------------------	------

DTSF - null	1410
--------------------	------

DTM - Motivazione cronologia	analisi stilistica
-------------------------------------	--------------------

AU - DEFINIZIONE CULTURALE**ATB - AMBITO CULTURALE**

ATBD - Denominazione	bottega toscana
-----------------------------	-----------------

ATBM - Motivazione dell'attribuzione	analisi stilistica
---	--------------------

MT - DATI TECNICI

MTC - Materia e tecnica	bronzo/ doratura
--------------------------------	------------------

MTC - Materia e tecnica	bronzo/ incisione
--------------------------------	-------------------

MIS - MISURE

MISU - Unita'	cm
----------------------	----

MISA - Altezza	43
-----------------------	----

MISL - Larghezza	33
-------------------------	----

MISV - Varie	Cristo 14x12
---------------------	--------------

CO - CONSERVAZIONE**STC - STATO DI CONSERVAZIONE**

STCC - Stato di conservazione	mediocre
--------------------------------------	----------

STCS - Indicazioni specifiche	rotture, perdite doratura
--------------------------------------	---------------------------

DA - DATI ANALITICI**DES - DESCRIZIONE**

DESO - Indicazioni sull'oggetto	Croce astile polilobata ai finali con cornice incisa a motivi romboidali; sulle estremità sono raffigurati i Dolenti, il Pellicano sul nido, ed il Calvario con un teschio; sul verso sono incisi motivi a racemi, al centro è raffigurato un santo vescovo e alle estremità i simboli antropomorfi dei quattro Evangelisti.
--	--

DESI - Codifica Iconclass	n.p.
----------------------------------	------

DESS - Indicazioni sul soggetto	n.p.
--	------

NSC - Notizie storico-critiche	La croce è di comune tipologia e fattura e sembra collocabile fra il XIV e il XV secolo in ambito probabilmente fiorentino.
---------------------------------------	---

TU - CONDIZIONE GIURIDICA E VINCOLI**CDG - CONDIZIONE GIURIDICA**

CDGG - Indicazione generica	detenzione Ente religioso cattolico
------------------------------------	-------------------------------------

DO - FONTI E DOCUMENTI DI RIFERIMENTO**FTA - DOCUMENTAZIONE FOTOGRAFICA**

FTAX - Genere	documentazione allegata
----------------------	-------------------------

FTAP - Tipo	fotografia b/n
--------------------	----------------

FTAN - Codice identificativo	SBAS FI 258522
-------------------------------------	----------------

FTA - DOCUMENTAZIONE FOTOGRAFICA

FTAX - Genere	documentazione allegata
----------------------	-------------------------

FTAP - Tipo	fotografia b/n
--------------------	----------------

AD - ACCESSO AI DATI**ADS - SPECIFICHE DI ACCESSO AI DATI**

ADSP - Profilo di accesso	3
----------------------------------	---

ADSM - Motivazione	scheda di bene non adeguatamente sorvegliabile
---------------------------	--

CM - COMPILAZIONE**CMP - COMPILAZIONE**

CMPD - Data	1976
--------------------	------

CMPN - Nome	DEL CONTE G.
--------------------	--------------

FUR - Funzionario responsabile	PAOLUCCI A.
---------------------------------------	-------------

RVM - TRASCRIZIONE PER INFORMATIZZAZIONE

RVMD - Data	2010
--------------------	------

RVMN - Nome	ICCD/ DG BASAE/ NOCENTINI S.
--------------------	------------------------------

AGG - AGGIORNAMENTO - REVISIONE

AGGD - Data	2010
--------------------	------

AGGN - Nome	ICCD/ DG BASAE/ NOCENTINI S.
--------------------	------------------------------

AGGF - Funzionario responsabile	Zaccheddu M.P.
--	----------------