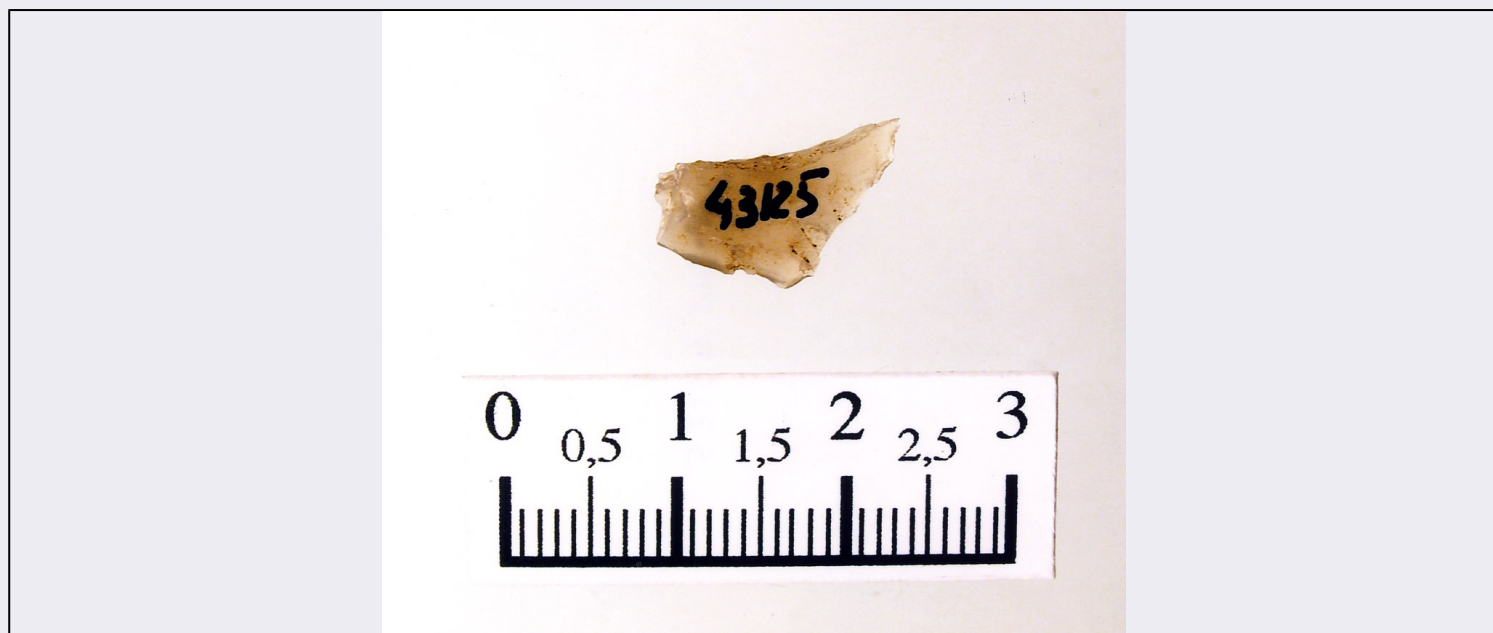


SCHEDA



CD - CODICI

TSK - Tipo scheda	A
LIR - Livello ricerca	P
NCT - CODICE UNIVOCO	
NCTR - Codice regione	18
NCTN - Numero catalogo generale	00167418
ESC - Ente schedatore	S285
ECP - Ente competente	S285

OG - OGGETTO

OGT - OGGETTO	
OGTD - Definizione tipologica	chiesa
OGTQ - Qualificazione	madre
OGTN - Denominazione	Chiesa Cattedrale di San Nicola

OGA - ALTRA DENOMINAZIONE

OGAG - Genere denominazione	storica
OGAD - Denominazione	Cattedrale Maria SS Assunta

LC - LOCALIZZAZIONE GEOGRAFICO-AMMINISTRATIVA

PVC - LOCALIZZAZIONE GEOGRAFICO-AMMINISTRATIVA

PVCS - Stato	ITALIA
PVCR - Regione	Calabria
PVCP - Provincia	RC
PVCC - Comune	Oppido Mamertina
PVCL - Località	Oppido Mamertina
PVCI - Indirizzo	Piazza Duomo
PVE - Diocesi	OPPIDO MAMERTINA-PALMI

CST - CENTRO STORICO	
CSTA	capoluogo municipale
CS - LOCALIZZAZIONE CATASTALE	
CTL - Tipo di localizzazione	localizzazione fisica
CTS - LOCALIZZAZIONE CATASTALE	
CTSC - Comune	Oppido Mamertina
CTSF - Foglio/Data	61/ 2020
CTSN - Particelle	B
CTSP - Proprietari	Diocesi Oppido Mamertina - Palmi
GP - GEOREFERENZIAZIONE TRAMITE PUNTO	
GPI - Identificativo Punto	2
GPL - Tipo di localizzazione	localizzazione fisica
GPD - DESCRIZIONE DEL PUNTO	
GPDP - PUNTO	
GPDPX - Coordinata X	15.979190
GPDPY - Coordinata Y	38.295098
GPM - Metodo di georeferenziazione	punto esatto
GPT - Tecnica di georeferenziazione	rilievo da cartografia con sopralluogo
GPP - Proiezione e Sistema di riferimento	WGS84
GPB - BASE DI RIFERIMENTO	
GPBB - Descrizione sintetica	google maps
GPBT - Data	2020
GPBO - Note	https://www.google.com/maps
AU - DEFINIZIONE CULTURALE	
ATB - AMBITO CULTURALE	
ATBR - Riferimento all'intervento	rifacimento
ATBD - Denominazione	Ettore Baldanza
ATBM - Fonte dell'attribuzione	bibliografia
ATB - AMBITO CULTURALE	
ATBR - Riferimento all'intervento	costruzione
ATBD - Denominazione	maestranze locali
ATBM - Fonte dell'attribuzione	bibliografia
RE - NOTIZIE STORICHE	
REN - NOTIZIA	
RENr - Riferimento	carattere generale
RENS - Notizia sintetica	committenza
	La città di Oppido Mamertina fu rasa al suolo dal sisma del 1783, a

RENN - Notizia	seguito del quale venne messo in atto un piano di ricostruzione e di riassetto urbanistico ed architettonico; in questo programma costruttivo, grazie all'impegno profuso nella ricostruzione dal Vescovo Mons. Francesco M. Coppola, nel 1841 venne inaugurata la chiesa cattedrale di San Nicola, dedicata a Maria SS Assunta.
RENF - Fonte	BIB
RENF - Fonte	BIL
RENF - Fonte	FNT
REL - CRONOLOGIA, ESTREMO REMOTO	
RELS - Secolo	XIX
RELF - Frazione di secolo	prima metà
RELI - Data	1841
RELX - Validità	ca
REV - CRONOLOGIA, ESTREMO RECENTE	
REVS - Secolo	XIX
REVF - Frazione di secolo	prima metà
REVI - Data	1841
REVX - Validità	ca
RE - NOTIZIE STORICHE	
REN - NOTIZIA	
RENr - Riferimento	carattere generale
RENS - Notizia sintetica	ristrutturazione
RENN - Notizia	Nel 1890 ad opera del vescovo Mons. Curcio, la Cattedrale fu oggetto di un intervento di ristrutturazione.
RENF - Fonte	BIB
RENF - Fonte	BIL
RENF - Fonte	FNT
REL - CRONOLOGIA, ESTREMO REMOTO	
RELS - Secolo	XIX
RELF - Frazione di secolo	ultimo quarto
RELI - Data	1890
RELX - Validità	ca
REV - CRONOLOGIA, ESTREMO RECENTE	
REVS - Secolo	XIX
REVF - Frazione di secolo	ultimo quarto
REVI - Data	1890
REVX - Validità	ca
RE - NOTIZIE STORICHE	
REN - NOTIZIA	
RENr - Riferimento	intero bene
RENS - Notizia sintetica	demolizione parziale
RENN - Notizia	A causa del sisma del 1894 la struttura subì ingenti danni.
RENF - Fonte	BIB
RENF - Fonte	BIL

RENF - Fonte	FNT
REL - CRONOLOGIA, ESTREMO REMOTO	
RELS - Secolo	XIX
RELF - Frazione di secolo	ultimo quarto
RELI - Data	1894
REV - CRONOLOGIA, ESTREMO RECENTE	
REVS - Secolo	XIX
REVF - Frazione di secolo	ultimo quarto
REVI - Data	1894
REVX - Validità	ca
RE - NOTIZIE STORICHE	
REN - NOTIZIA	
RENR - Riferimento	carattere generale
RENS - Notizia sintetica	progettazione
RENN - Notizia	Nel 1935 la cattedrale venne ricostruita su progetto dell'ingegnere Ettore Baldanza, seguendo i dettami Architettonico. dello stile neoclassico diffusi a seguito del devastante episodio bellico del 1908.
RENF - Fonte	BIB
RENF - Fonte	BIL
RENF - Fonte	FNT
REL - CRONOLOGIA, ESTREMO REMOTO	
RELS - Secolo	XX
RELF - Frazione di secolo	primo quarto
RELI - Data	1935
REV - CRONOLOGIA, ESTREMO RECENTE	
REVS - Secolo	XX
REVF - Frazione di secolo	primo quarto
REVI - Data	1935
REVX - Validità	ca
IS - IMPIANTO STRUTTURALE	
IST - Configurazione strutturale primaria	<p>L'impianto strutturale è caratterizzato da un raffinato stile neoclassico, il corpo principale, è tripartito secondo lo schema a croce latina. L'interno, si caratterizza per le decorazioni costituite da lesene con capitello composito, che sostengono un cornicione scanalato e dentellato. Particolarmente eleganti le decorazioni all'interno, in gesso, arricchite da particolari motivi geometrici. La cattedrale si affaccia su piazza Duomo, che copre una superficie attuale di circa 10.000 m². Originariamente si suppone fosse a croce latina, caratteristica persa agli inizi dell'Ottocento causa la costruzione nel lato nord-est del grande palazzo voluto dalla famiglia Grillo. Al sagrato della cattedrale si accede da una grande gradinata sotto la quale è posta una suggestiva rosa dei venti. Nel lato sud-ovest, collocata al centro di quattro tigli, fa mostra di sé una caratteristica fontana in ghisa dei primi del Novecento. Sono presenti 4 grandi aiuole ed i busti del senatore Rocco De Zerbi e dello scultore Salvatore Albano, quest'ultimo è un suo autoritratto. La piazza è circondata da palazzi nobiliari sette-ottocenteschi e dal palazzo Vescovile.</p>

PN - PIANTA

PNR - Riferimento alla parte	intero bene
-------------------------------------	-------------

PNT - PIANTA

PNTS - Schema	a tre navate
----------------------	--------------

CP - COPERTURE

CPU - Ubicazione	corpo principale
-------------------------	------------------

CPF - CONFIGURAZIONE ESTERNA

CPFG - Genere	a tetto
----------------------	---------

CPFF - Forma	a padiglione
---------------------	--------------

CPFQ - Qualificazione della forma	a pianta rettangolare
--	-----------------------

DE - ELEMENTI DECORATIVI**DEC - ELEMENTI DECORATIVI**

DECU - Ubicazione	salone principale
--------------------------	-------------------

DECL - Collocazione	interna
----------------------------	---------

DECT - Tipo	lesena
--------------------	--------

DECQ - Qualificazione del tipo	a motivi geometrici
---------------------------------------	---------------------

DECM - Materiali	stucco
-------------------------	--------

DEC - ELEMENTI DECORATIVI

DECU - Ubicazione	salone principale
--------------------------	-------------------

DECL - Collocazione	interna
----------------------------	---------

DECT - Tipo	cornicione
--------------------	------------

DECQ - Qualificazione del tipo	a motivi geometrici
---------------------------------------	---------------------

DECM - Materiali	stucco
-------------------------	--------

LI - ISCRIZIONI, LAPIDI, STEMMI**LSI - ISCRIZIONI, LAPIDI, STEMMI**

LSIU - Ubicazione	prospetto principale
--------------------------	----------------------

LSIG - Genere	stemma
----------------------	--------

LSIT - Tipo	araldico
--------------------	----------

LSII - Trascrizione testo	Caritas - Veritas - Unitas
----------------------------------	----------------------------

CO - CONSERVAZIONE**STC - STATO DI CONSERVAZIONE**

STCR - Riferimento alla parte	intero bene
--------------------------------------	-------------

STCC - Stato di conservazione	buono
--------------------------------------	-------

TU - CONDIZIONE GIURIDICA E VINCOLI**CDG - CONDIZIONE GIURIDICA**

CDGG - Indicazione generica	proprietà Ente religioso cattolico
------------------------------------	------------------------------------

NVC - PROVVEDIMENTI DI TUTELA

NVCT - Tipo provvedimento	DLgs n. 42/2004, art. 12
----------------------------------	--------------------------

DO - FONTI E DOCUMENTI DI RIFERIMENTO

FTA - DOCUMENTAZIONE FOTOGRAFICA

FTAX - Genere	documentazione allegata
FTAP - Tipo	fotografia digitale (file)
FTAA - Autore	Romeo Alessandra
FTAD - Data	2020
FTAN - Codice identificativo	New_1583680464818

FTA - DOCUMENTAZIONE FOTOGRAFICA

FTAX - Genere	documentazione allegata
FTAP - Tipo	fotografia digitale (file)
FTAA - Autore	Romeo Alessandra
FTAD - Data	2020
FTAN - Codice identificativo	New_1591179314904

FTA - DOCUMENTAZIONE FOTOGRAFICA

FTAX - Genere	documentazione allegata
FTAP - Tipo	fotografia digitale (file)
FTAA - Autore	Romeo Alessandra
FTAD - Data	2020
FTAN - Codice identificativo	New_1591179477346

FTA - DOCUMENTAZIONE FOTOGRAFICA

FTAX - Genere	documentazione allegata
FTAP - Tipo	fotografia digitale (file)
FTAA - Autore	Romeo Alessandra
FTAD - Data	2020
FTAN - Codice identificativo	New_1591179707990

DRA - DOCUMENTAZIONE GRAFICA

DRAX - Genere	documentazione allegata
DRAT - Tipo	estratto di mappa catastale
DRAN - Codice identificativo	New_1590499130495

FNT - FONTI E DOCUMENTI

FNTP - Tipo	riproduzione del provvedimento di tutela
FNTD - Data	2009
FNTN - Nome archivio	SABAP RC VV
FNTS - Posizione	archivio vincoli monumentali
FNTI - Codice identificativo	New_1590151875968

BIB - BIBLIOGRAFIA

BIBX - Genere	bibliografia di corredo
NCUN - Codice univoco ICCD	S285B427
BIBA - Autore	Rocco Liberti

BIBD - Anno di edizione	2002
BIBH - Sigla per citazione	S285B427
BIB - BIBLIOGRAFIA	
BIBX - Genere	bibliografia di corredo
NCUN - Codice univoco ICCD	S285436
BIBA - Autore	M. Grillo
BIBD - Anno di edizione	1848
BIBH - Sigla per citazione	S285B436
BIL - Citazione completa	DAL WEB: https://www.beweb.chiesacattolica.it/cattedrali/cattedrale/117/
AD - ACCESSO AI DATI	
ADS - SPECIFICHE DI ACCESSO AI DATI	
ADSP - Profilo di accesso	1
ADSM - Motivazione	scheda contenente dati liberamente accessibili
CM - COMPILAZIONE	
CMP - COMPILAZIONE	
CMPD - Data	2020
CMPN - Nome	Romeo, Alessandra
RSR - Referente scientifico	Panzani, Laura
FUR - Funzionario responsabile	Cicero, Rita