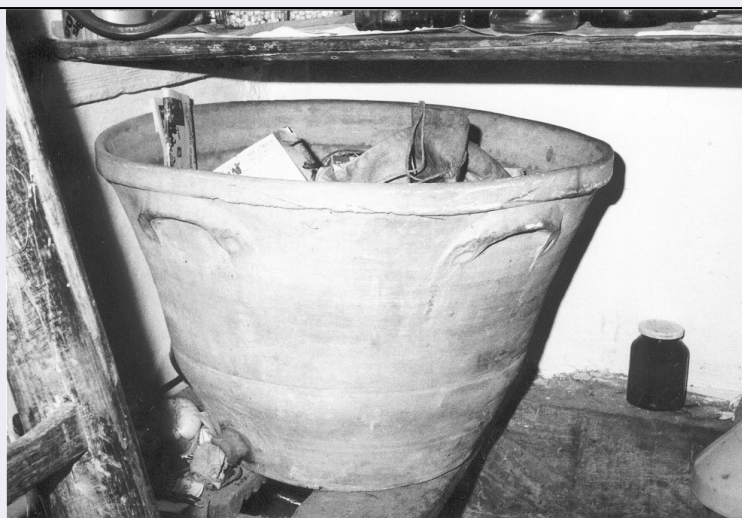


SCHEDA



CD - CODICI

TSK - Tipo scheda A

LIR - Livello ricerca I

NCT - CODICE UNIVOCO

NCTR - Codice regione 18

NCTN - Numero catalogo generale 00110273

ESC - Ente schedatore S281

ECP - Ente competente S178

OG - OGGETTO

OGT - OGGETTO

OGTD - Definizione tipologica chiesa

OGTQ - Qualificazione non parrocchiale

OGTN - Denominazione Chiesa di San Nicola

LC - LOCALIZZAZIONE GEOGRAFICO-AMMINISTRATIVA

PVC - LOCALIZZAZIONE GEOGRAFICO-AMMINISTRATIVA

PVCS - Stato ITALIA

PVCR - Regione Calabria

PVCP - Provincia CS

PVCC - Comune Torano Castello

PVCI - Indirizzo Via S. Nicola, 75

CST - CENTRO STORICO

CSTD - Denominazione Torano Castello

CSTA capoluogo municipale

ZUR - ZONA URBANA

ZURN - Numero 0

ZURD - Denominazione zona centrale

SET - SETTORE

SETT - Tipo SU

CS - LOCALIZZAZIONE CATASTALE

CTL - Tipo di localizzazione	localizzazione fisica
-------------------------------------	-----------------------

CTS - LOCALIZZAZIONE CATASTALE

CTSC - Comune	Torano Castello
----------------------	-----------------

CTSF - Foglio/Data	13/ 1954
---------------------------	----------

CTSN - Particelle	B
--------------------------	---

GP - GEOREFERENZIAZIONE TRAMITE PUNTO

GPI - Identificativo punto	2
-----------------------------------	---

GPL - Tipo di localizzazione	localizzazione fisica
-------------------------------------	-----------------------

GPD - DESCRIZIONE DEL PUNTO**GPDP - PUNTO**

GPDPX - Coordinata X	16.180415
-----------------------------	-----------

GPDPY - Coordinata Y	39.510576
-----------------------------	-----------

GPM - Metodo di georeferenziazione	punto approssimato
---	--------------------

GPT - Tecnica di georeferenziazione	rilievo da cartografia senza sopralluogo
--	--

GPP - Proiezione e Sistema di riferimento	WGS84
--	-------

GPB - BASE DI RIFERIMENTO

GPBB - Descrizione sintetica	google maps
-------------------------------------	-------------

GPBT - Data	2020
--------------------	------

GPBO - Note	(4524639) https://www.google.it/maps/place/Chiesa+San+Nicola/@39.5102963,16.1796434,254m/data=!3m1!1e3!4m13!1m7!3m6!1s0x133f0aafa0ec3035:0xee5d21f90278da1e!2sVia+S.+Pietro,+87010+Torano+Castello+CS!3b1!8m2!3d39.5063936!4d16.1479845!3m4!1s0x133f7541bff09671:0x5
--------------------	---

AU - DEFINIZIONE CULTURALE**ATB - AMBITO CULTURALE**

ATBR - Riferimento all'intervento	costruzione
--	-------------

ATBD - Denominazione	maestranze locali
-----------------------------	-------------------

ATBM - Fonte dell'attribuzione	confronto
---------------------------------------	-----------

RE - NOTIZIE STORICHE**REN - NOTIZIA**

RENr - Riferimento	intero bene
---------------------------	-------------

RENF - Fonte	documentazione
---------------------	----------------

REL - CRONOLOGIA, ESTREMO REMOTO

RELS - Secolo	XIX
----------------------	-----

REV - CRONOLOGIA, ESTREMO RECENTE

REVS - Secolo	XX
----------------------	----

PN - PIANTA**PNT - PIANTA**

PNTS - Schema	ad aula
----------------------	---------

PNTF - Forma	rettangolo
SV - STRUTTURE VERTICALI	
SVC - TECNICA COSTRUTTIVA	
SVCM - Materiali	pietre e laterizi
SO - STRUTTURE DI ORIZZONTAMENTO	
SOF - TIPO	
SOFG - Genere	capriata
CP - COPERTURE	
CPM - MANTO DI COPERTURA	
CPMM - Materiali	laterizio
US - UTILIZZAZIONI	
USA - USO ATTUALE	
USAD - Uso	chiesa
USO - USO STORICO	
USOD - Uso	chiesa
TU - CONDIZIONE GIURIDICA E VINCOLI	
CDG - CONDIZIONE GIURIDICA	
CDGG - Indicazione generica	proprietà Ente religioso cattolico
STU - STRUMENTI URBANISTICI	
STUT - Strumenti in vigore	P.d.F.
STUN - Sintesi normativa zona	restauro e risanamento conservativo
DO - FONTI E DOCUMENTI DI RIFERIMENTO	
FTA - DOCUMENTAZIONE FOTOGRAFICA	
FTAX - Genere	documentazione allegata
FTAP - Tipo	diapositiva b/n
FTAA - Autore	Rimoli, F.
FTAN - Codice identificativo	S1784600
FTA - DOCUMENTAZIONE FOTOGRAFICA	
FTAX - Genere	documentazione allegata
FTAP - Tipo	diapositiva b/n
FTAA - Autore	Rimoli, F.
FTAN - Codice identificativo	S1784601
DRA - DOCUMENTAZIONE GRAFICA	
DRAX - Genere	documentazione allegata
DRAT - Tipo	disegno tecnico
DRAN - Codice identificativo	S17800110273_D_01
FNT - FONTI E DOCUMENTI	
FNTP - Tipo	scheda di catalogo
FNTA - Autore	Scalzo, A.
FNTD - Data	1993

FNTN - Nome archivio	Archivio SBAPCS
FNTS - Posizione	NR
FNTI - Codice identificativo	S17800110273
AD - ACCESSO AI DATI	
ADS - SPECIFICHE DI ACCESSO AI DATI	
ADSP - Profilo di accesso	1
ADSM - Motivazione	scheda contenente dati liberamente accessibili
CM - COMPILAZIONE	
CMP - COMPILAZIONE	
CMPD - Data	1993
CMPN - Nome	Scalzo, A.
FUR - Funzionario responsabile	Iannace, R.
RVM - TRASCRIZIONE PER INFORMATIZZAZIONE	
RVMD - Data	2017
RVMN - Nome	Salatino, Antonella
AGG - AGGIORNAMENTO - REVISIONE	
AGGD - Data	2020
AGGN - Nome	Castiglione, Federica
AGGR - Referente scientifico	Panzani, Laura
AGGF - Funzionario responsabile	De Santis, Maria
AGGF - Funzionario responsabile	Iacovino, Antonella
AN - ANNOTAZIONI	
OSS - Osservazioni	Aggiornamento (2020): ottimizzazione e normalizzazione dei dati; aggiornamento dei dati relativi ai paragrafi LC, GP, CM.