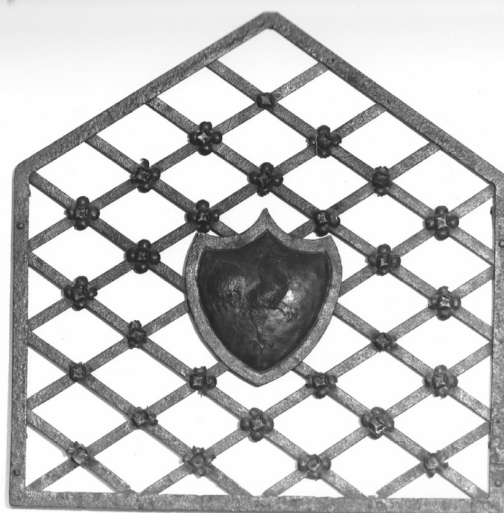


SCHEDA



CD - CODICI

TSK - Tipo Scheda OA

LIR - Livello ricerca C

NCT - CODICE UNIVOCO

NCTR - Codice regione 09

NCTN - Numero catalogo generale 00188096

ESC - Ente schedatore S155

ECP - Ente competente S155

OG - OGGETTO

OGT - OGGETTO

OGTD - Definizione grata

LC - LOCALIZZAZIONE GEOGRAFICO-AMMINISTRATIVA

PVC - LOCALIZZAZIONE GEOGRAFICO-AMMINISTRATIVA ATTUALE

PVCS - Stato ITALIA

PVCR - Regione Toscana

PVCP - Provincia FI

PVCC - Comune Castelfiorentino

LDC - COLLOCAZIONE SPECIFICA

UB - UBICAZIONE E DATI PATRIMONIALI

UBO - Ubicazione originaria SC

DT - CRONOLOGIA

DTZ - CRONOLOGIA GENERICA

DTZG - Secolo sec. XVIII

DTZS - Frazione di secolo prima metà

DTS - CRONOLOGIA SPECIFICA

DTSI - Da 1700

DTSF - A 1749

DTM - Motivazione cronologia	analisi stilistica
AU - DEFINIZIONE CULTURALE	
ATB - AMBITO CULTURALE	
ATBD - Denominazione	bottega toscana
ATBM - Motivazione dell'attribuzione	analisi stilistica
MT - DATI TECNICI	
MTC - Materia e tecnica	ferro/ battitura
MIS - MISURE	
MISU - Unità	cm
MISA - Altezza	46.5
MISL - Larghezza	46
CO - CONSERVAZIONE	
STC - STATO DI CONSERVAZIONE	
STCC - Stato di conservazione	buono
DA - DATI ANALITICI	
DES - DESCRIZIONE	
DESO - Indicazioni sull'oggetto	Grata di forma quadrata con l'estremità superiore chiusa ad angolo; sbarre poste trasversalmente formano una grata a losanghe decorata nei punti d'incontro da rosette in ferro battuto; al centro uno stemma a forma di scudo bombato.
DESI - Codifica Iconclass	n.p.
DESS - Indicazioni sul soggetto	n.p.
STM - STEMMI, EMBLEMI, MARCHI	
STMC - Classe di appartenenza	arme
STMQ - Qualificazione	familiare
STMI - Identificazione	famiglia Galletti
STMP - Posizione	al centro
STMD - Descrizione	gallo
NSC - Notizie storico-critiche	La grata, nonostante adesso si trovi nella casa di riposo Ciapetti, proviene dalla Pieve e per la perfetta corrispondenza delle misure riteniamo dovesse trovarsi a copertura delle nicchie di identica forma che si trovano sul lato sinistro della navata. E' probabile che ogni nicchia avesse la sua grata anche se questa è l'unica conservatasi. Essa tuttavia non è antica, ma risale ai restauri del 1936 che cercano di restituire alla Pieve il suo primitivo aspetto romanico (recupero delle pareti in laterizio invece che intonacate, riapertura delle antiche finestre a feritoia, distruzione degli altari barocchi e del vecchio fonte battesimale. Lo stemma al centro ci rende anche noto il committente della grata: il pronipote del Pievano Galletti vissuto nel XVIII secolo, che, in onore dell'avo, volle far porre una lapide dedicatoria sul pavimento e lo stemma di famiglia sia sulla cancellata del fonte battesimale che qui.
TU - CONDIZIONE GIURIDICA E VINCOLI	
CDG - CONDIZIONE GIURIDICA	

CDGG - Indicazione generica	NR (recupero pregresso)
DO - FONTI E DOCUMENTI DI RIFERIMENTO	
FTA - DOCUMENTAZIONE FOTOGRAFICA	
FTAX - Genere	documentazione allegata
FTAP - Tipo	fotografia b/n
FTAN - Codice identificativo	SBAS FI 340069
AD - ACCESSO AI DATI	
ADS - SPECIFICHE DI ACCESSO AI DATI	
ADSP - Profilo di accesso	3
ADSM - Motivazione	scheda di bene non adeguatamente sorvegliabile
CM - COMPILAZIONE	
CMP - COMPILAZIONE	
CMPD - Data	1986
CMPN - Nome	MACCIONI P.
CMPN - Nome	VASETTI S.
FUR - Funzionario responsabile	MELONI S.
RVM - TRASCRIZIONE PER INFORMATIZZAZIONE	
RVMD - Data	2010
RVMN - Nome	ICCD/ DG BASAE/ NOCENTINI S.
AGG - AGGIORNAMENTO - REVISIONE	
AGGD - Data	2010
AGGN - Nome	ICCD/ DG BASAE/ NOCENTINI S.
AGGF - Funzionario responsabile	Zaccheddu M.P.