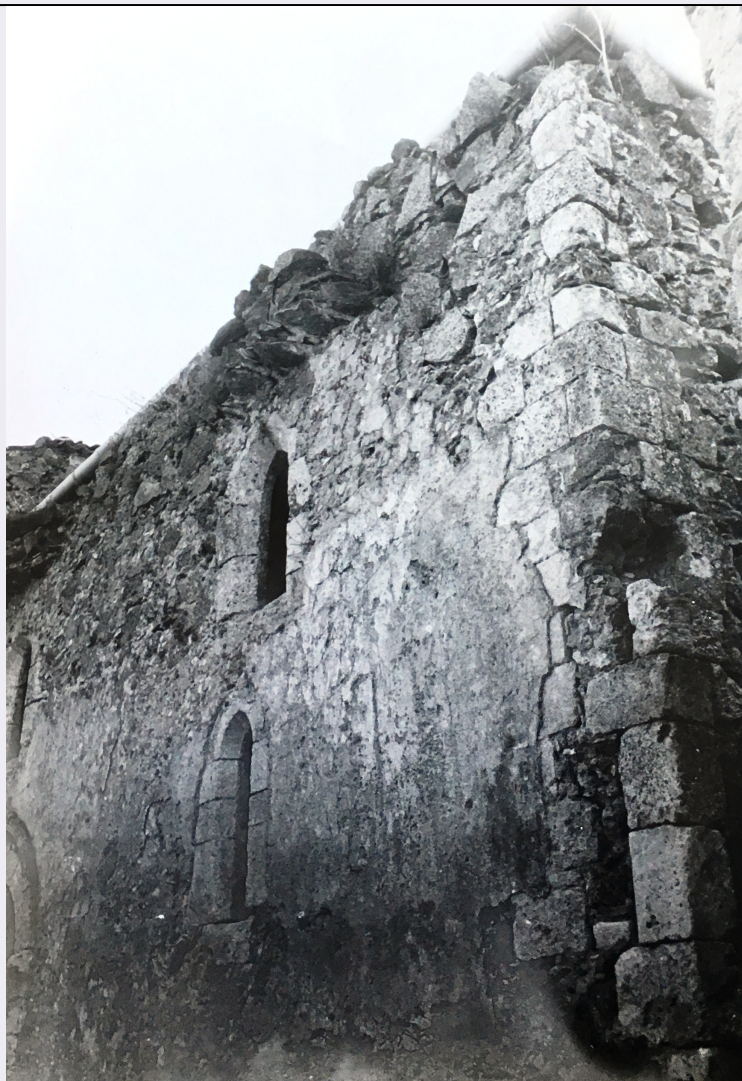


SCHEDA



CD - CODICI

TSK - Tipo scheda	A
LIR - Livello ricerca	C
NCT - CODICE UNIVOCO	
NCTR - Codice regione	18
NCTN - Numero catalogo generale	00027735
ESC - Ente schedatore	S281
ECP - Ente competente	S178

OG - OGGETTO

OGT - OGGETTO

OGTD - Definizione tipologica	chiesa
OGTN - Denominazione	Chiesetta di Santa Maria della Pietà

OGA - ALTRA DENOMINAZIONE

OGAG - Genere denominazione	consuetudinaria
OGAD - Denominazione	Chiesetta gotica

LC - LOCALIZZAZIONE GEOGRAFICO-AMMINISTRATIVA

PVC - LOCALIZZAZIONE GEOGRAFICO-AMMINISTRATIVA

PVCS - Stato	ITALIA
PVCR - Regione	Calabria
PVCP - Provincia	CZ
PVCC - Comune	Squillace
PVCI - Indirizzo	Via Antico Senato, 15
PVE - Diocesi	CATANZARO-SQUILLACE

CS - LOCALIZZAZIONE CATASTALE

CTL - Tipo di localizzazione	localizzazione fisica
-------------------------------------	-----------------------

CTS - LOCALIZZAZIONE CATASTALE

CTSC - Comune	Squillace
CTSF - Foglio/Data	26
CTSN - Particelle	100

GP - GEOREFERENZIAZIONE TRAMITE PUNTO

GPI - Identificativo punto	2
GPL - Tipo di localizzazione	localizzazione fisica

GPD - DESCRIZIONE DEL PUNTO

GPDP - PUNTO	
GPDPX - Coordinata X	16.520684
GPDPY - Coordinata Y	38.781814
GPM - Metodo di georeferenziazione	punto approssimato
GPT - Tecnica di georeferenziazione	rilievo da cartografia senza sopralluogo
GPP - Proiezione e Sistema di riferimento	WGS84

GPB - BASE DI RIFERIMENTO

GPBB - Descrizione sintetica	google maps
GPBT - Data	2020
GPBO - Note	(4524338) https://www.google.it/maps/place/Chiesetta+gotica/@38.7818834,16.5202641,152m/data=!3m1!1e3!4m8!1m2!2m1!1schiesa+piet%C3%A0,+Squillace,+CZ!3m4!1s0x13155545d0dd8e23:0x3b62e340c8f521fc!8m2!3d38.7817651!4d16.5206916

AU - DEFINIZIONE CULTURALE**AUT - AUTORE**

AUTR - Riferimento all'intervento (ruolo)	costruzione
AUTS - Rapporto al nome	attribuito
AUTM - Fonte dell'attribuzione	analisi stilistica
AUTN - Nome scelto	Mastro Roberto
AUTA - Dati anagrafici	da Squillace
AUTH - Sigla per citazione	S1780034

ATB - AMBITO CULTURALE

ATBR - Riferimento all'intervento	costruzione
ATBD - Denominazione	Mastro Roberto di Squillace (incerto)
ATBM - Fonte dell'attribuzione	analisi stilistica

RE - NOTIZIE STORICHE

REN - NOTIZIA

REN - Riferimento	intero bene
RENN - Notizia	La chiesetta si deve probabilmente ad un celebre capo mastro, Roberto da Squillace, che operava in Calabria dopo il 1296, gioiello di architettura gotica del XIII secolo. E' un esempio di fioritura artistica locale dei tempi svevi; interessante per l'arte che rivela elaborazione e dignità di maestranze locali. La chiesetta è di realizzazione francescana, che richiama le caratteristiche delle chiese conventuali. Essa, probabilmente, non è che un frammento isolato rispetto all'originario contesto monastico, di una sala conventuale, nata localmente con influssi di esempi cistercensi.
RENF - Fonte	documentazione

REL - CRONOLOGIA, ESTREMO REMOTO

RELS - Secolo	XIII
----------------------	------

REV - CRONOLOGIA, ESTREMO RECENTE

REVS - Secolo	XIV
----------------------	-----

IS - IMPIANTO STRUTTURALE

IST - Configurazione strutturale primaria	La chiesetta è a pianta rettangolare irregolare, avendo i rispettivi lati di m. 7,05 quello di nord, di m. 7,32 quello dell'ingresso principale, di m. 7,20 il lato dell'ingresso secondario e di m. 7,16 l'ultimo lato che dovrebbe essere quello absidale per le tracce d'incavi a nicchia che presenta sulle due campate ad oriente. Lo spessore dei muri è di cm. 80 costruiti con grossi massi di roccia granitica, con cantonali in pietra calcarea simile al travertino. Gli elementi costituenti il portale principale, quello secondario, gli stipiti della finistrella sulla facciata meridionale sono anche in calcare squadrato e sagomato. La facciata principale presenta un vano d'ingresso con un arco a leggera pronuncia ogivale e con modanature nella parte contornante l'estradosso. La facciata laterale ha un ingresso al centro della metà sinistra della facciata con arco ogivale e quattro aperture, due inferiori a monfora, a feritoia, a forte strombatura.
--	---

PN - PIANTA

PNT - PIANTA

PNTS - Schema	irregolare
PNTF - Forma	ad aula

SV - STRUTTURE VERTICALI

SVC - TECNICA COSTRUTTIVA

SVCT - Tipo di struttura	parete
SVCC - Genere	a blocchi
SVCM - Materiali	pietra locale

SVC - TECNICA COSTRUTTIVA

SVCC - Genere	cantonali
SVCM - Materiali	pietra calcarea

SO - STRUTTURE DI ORIZZONTAMENTO**SOF - TIPO**

SOFG - Genere	volta
SOFF - Forma	a crociera

CP - COPERTURE**CPF - CONFIGURAZIONE ESTERNA**

CPFG - Genere	a terrazzo
----------------------	------------

CPM - MANTO DI COPERTURA

CPMQ - Qualificazione del tipo	con orto sovrastante
---------------------------------------	----------------------

PV - PAVIMENTI E PAVIMENTAZIONI**PVM - PAVIMENTI E PAVIMENTAZIONI**

PVMG - Genere	piastrelle
----------------------	------------

DE - ELEMENTI DECORATIVI**DEC - ELEMENTI DECORATIVI**

DECU - Ubicazione	archi ogivali dei due ingressi
DECL - Collocazione	esterna
DECQ - Qualificazione del tipo	modanatura

DEC - ELEMENTI DECORATIVI

DECL - Collocazione	interna
DECQ - Qualificazione del tipo	costoloni
DECM - Materiali	calcare modanato

CO - CONSERVAZIONE**STC - STATO DI CONSERVAZIONE**

STCR - Riferimento alla parte	strutture murarie
STCC - Stato di conservazione	mediocre

STC - STATO DI CONSERVAZIONE

STCR - Riferimento alla parte	coperture
STCC - Stato di conservazione	mediocre

STC - STATO DI CONSERVAZIONE

STCR - Riferimento alla parte	solai
STCC - Stato di conservazione	mediocre

STC - STATO DI CONSERVAZIONE

STCR - Riferimento alla parte	volte e soffitti
STCC - Stato di conservazione	mediocre

STC - STATO DI CONSERVAZIONE

STCR - Riferimento alla parte	pavimenti
--------------------------------------	-----------

STCC - Stato di conservazione	mediocre
--------------------------------------	----------

STC - STATO DI CONSERVAZIONE

STCR - Riferimento alla parte	decorazioni
--------------------------------------	-------------

STCC - Stato di conservazione	mediocre
--------------------------------------	----------

STC - STATO DI CONSERVAZIONE

STCR - Riferimento alla parte	paramenti
--------------------------------------	-----------

STCC - Stato di conservazione	mediocre
--------------------------------------	----------

STC - STATO DI CONSERVAZIONE

STCR - Riferimento alla parte	intonaci interni
--------------------------------------	------------------

STCC - Stato di conservazione	mediocre
--------------------------------------	----------

US - UTILIZZAZIONI**USA - USO ATTUALE**

USAD - Uso	nessuno
-------------------	---------

USO - USO STORICO

USOD - Uso	edificio per il culto
-------------------	-----------------------

TU - CONDIZIONE GIURIDICA E VINCOLI**CDG - CONDIZIONE GIURIDICA**

CDGG - Indicazione generica	proprietà Ente pubblico territoriale
------------------------------------	--------------------------------------

CDGS - Indicazione specifica	comunale
-------------------------------------	----------

NVC - PROVVEDIMENTI DI TUTELA

NVCT - Tipo provvedimento	notificazione (L. n. 364/1909, art. 5)
----------------------------------	--

NVCE - Estremi provvedimento	1932/05/05
-------------------------------------	------------

DO - FONTI E DOCUMENTI DI RIFERIMENTO**FTA - DOCUMENTAZIONE FOTOGRAFICA**

FTAX - Genere	documentazione allegata
----------------------	-------------------------

FTAP - Tipo	diapositiva b/n
--------------------	-----------------

FTAN - Codice identificativo	S17863038
-------------------------------------	-----------

FTA - DOCUMENTAZIONE FOTOGRAFICA

FTAX - Genere	documentazione allegata
----------------------	-------------------------

FTAP - Tipo	diapositiva b/n
--------------------	-----------------

FTAN - Codice identificativo	S17863039
-------------------------------------	-----------

FTA - DOCUMENTAZIONE FOTOGRAFICA

FTAX - Genere	documentazione allegata
FTAP - Tipo	diapositiva b/n
FTAN - Codice identificativo	S17863040
FTA - DOCUMENTAZIONE FOTOGRAFICA	
FTAX - Genere	documentazione allegata
FTAP - Tipo	diapositiva b/n
FTAN - Codice identificativo	S17863041
FTA - DOCUMENTAZIONE FOTOGRAFICA	
FTAX - Genere	documentazione allegata
FTAP - Tipo	diapositiva b/n
FTAN - Codice identificativo	S17863042
DRA - DOCUMENTAZIONE GRAFICA	
DRAX - Genere	documentazione allegata
DRAT - Tipo	disegno tecnico
DRAN - Codice identificativo	S17800027735_D_01
FNT - FONTI E DOCUMENTI	
FNTP - Tipo	scheda di catalogo
FNTD - Data	0000
FNTN - Nome archivio	Archivio SBAPCS
FNTS - Posizione	NR
FNTI - Codice identificativo	S17800027735
BIB - BIBLIOGRAFIA	
BIBX - Genere	bibliografia specifica
BIBA - Autore	Cirillo D.
BIBD - Anno di edizione	1977
BIBH - Sigla per citazione	00000226
BIB - BIBLIOGRAFIA	
BIBX - Genere	bibliografia di confronto
BIBA - Autore	Taverniti F.
BIBD - Anno di edizione	1985
BIBH - Sigla per citazione	00000228
AD - ACCESSO AI DATI	
ADS - SPECIFICHE DI ACCESSO AI DATI	
ADSP - Profilo di accesso	1
ADSM - Motivazione	scheda contenente dati liberamente accessibili
CM - COMPILAZIONE	
CMP - COMPILAZIONE	
CMPD - Data	1991
CMPN - Nome	Russo, Anna
FUR - Funzionario responsabile	Ceccarelli, Aldo
RVM - TRASCRIZIONE PER INFORMATIZZAZIONE	

RVMD - Data	2017
RVMN - Nome	Salatino, Antonella
AGG - AGGIORNAMENTO - REVISIONE	
AGGD - Data	2020
AGGN - Nome	Castiglione, Federica
AGGR - Referente scientifico	Panzani, Laura
AGGF - Funzionario responsabile	De Santis, Maria
AGGF - Funzionario responsabile	Iacovino, Antonella
AN - ANNOTAZIONI	
OSS - Osservazioni	Aggiornamento (2020): ottimizzazione e normalizzazione dei dati; aggiornamento dei dati relativi ai paragrafi OG, LC, CS, GP, NVC, CM.