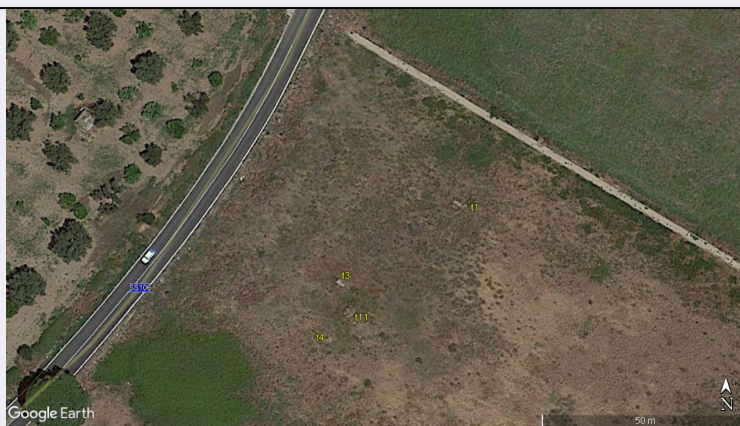


SCHEDA



CD - CODICI

TSK - Tipo Scheda MA

LIR - Livello ricerca P

NCT - CODICE UNIVOCO

NCTR - Codice regione 18

NCTN - Numero catalogo generale 00167260

ESC - Ente schedatore S281

ECP - Ente competente S281

RV - RELAZIONI

RSE - RELAZIONI DIRETTE

RSER - Tipo relazione relazione urbanistico ambientale

RSET - Tipo scheda MA

RSEC - Codice bene 1800167246

ROZ - Altre relazioni 1800167256

AC - ALTRI CODICI

ACS - SCHEDE CORRELATE

ACSE - Ente ISCR

ACSC - Codice 1ICR0011670AAAA

ACSS - Specifiche Scheda realizzata nell'ambito della Carta del Rischio (<http://www.cartadelrischio.it>)

ACS - SCHEDE CORRELATE

ACSE - Ente ISCR

ACSC - Codice 310212

ACSS - Specifiche Scheda realizzata nell'ambito di Vincoli in Rete (<http://vincoliinrete.beniculturali.it>)

OG - OGGETTO

OGT - OGGETTO

OGTD - Definizione monumento funerario

OGTC - Categoria di appartenenza area ad uso funerario

OGTF - Funzione funeraria

OGTN - Denominazione /dedicazione	Scolacium, monumento funerario n. 11 della necropoli SE
LC - LOCALIZZAZIONE GEOGRAFICO-AMMINISTRATIVA	
PVC - LOCALIZZAZIONE GEOGRAFICO-AMMINISTRATIVA	
PVCS - Stato	ITALIA
PVCR - Regione	Calabria
PVCP - Provincia	CZ
PVCC - Comune	Borgia
PVCL - Località	Roccelletta
CS - LOCALIZZAZIONE CATASTALE	
CTL - Tipo di localizzazione	localizzazione fisica
CTS - LOCALIZZAZIONE CATASTALE	
CTSC - Comune	Borgia
CTSF - Foglio/Data	43/1989
CTSE - Particelle ed altri elementi di confine	10, 55
LS - LOCALIZZAZIONE STORICA	
LST - Tipo di localizzazione	localizzazione fisica
LCS - LOCALIZZAZIONE STORICA	
LCSR - Area di appartenenza territoriale	Magna Grecia
LCSI - Insediamento /Località	Skyllotion
LCSD - Data	Età Classica
LCSF - Fonte	Ruga Alfredo 1989 (cfr. BIBH: BIB_S281B255)
LCS - LOCALIZZAZIONE STORICA	
LCSI - Insediamento /Località	Scolacium
LCSD - Data	Età Romana
LCSF - Fonte	Ruga Alfredo 1989 (cfr. BIBH: BIB_S281B255)
GP - GEOREFERENZIAZIONE TRAMITE PUNTO	
GPI - Identificativo punto	2
GPL - Tipo di localizzazione	localizzazione fisica
GPD - DESCRIZIONE DEL PUNTO	
GPDP - PUNTO	
GPDPX - Coordinata X	638539.00
GPDPY - Coordinata Y	4296210.00
GPC - CARATTERISTICHE DEL PUNTO	
GPCI	9.10
GPCS	9.35
GPM - Metodo di georeferenziazione	punto esatto
GPT - Tecnica di georeferenziazione	rilievo da foto aerea senza sopralluogo

GPP - Proiezione e Sistema di riferimento	WGS84 UTM33
GPB - BASE DI RIFERIMENTO	
GPBB - Descrizione sintetica	IGMI 242 IIINE
GPBT - Data	2019/06/21
GPBO - Note	(4548358) Google Earth
RE - MODALITA' DI REPERIMENTO	
RCG - RICOGNIZIONI	
RCGU - Uso del suolo	seminativo
RCGE - Motivo	indagine territoriale
RCGD - Data	XX secolo anni '80
RCGS - Bibliografia specifica	Alfredo Ruga, Monumenti funerari di Scolacium, tipi, modelli, tecnologia e committenza. Uno studio preliminare, in Rassegna di studi del Civico museo archeologico e del Civico gabinetto numismatico di Milano, anno 1996, fasc. 57, Milano 1996, pp. 6-7
RCGZ - Specifiche	Ricognizioni di superficie realizzate nell'area di Scolacium
RES - Specifiche di reperimento	Struttura mai scavata stratificamente
DT - CRONOLOGIA	
DTZ - CRONOLOGIA GENERICA	
DTZG - Fascia cronologica di riferimento	II-III d.C.
DTZS - Frazione cronologica	metà/ metà
DTM - Motivazione cronologia	analisi stilistica
DTM - Motivazione cronologia	analisi delle strutture murarie
DTM - Motivazione cronologia	contesto
MT - DATI TECNICI	
MIS - MISURE	
MISU - Unità	m
MISL - Larghezza	1.80
MISN - Lunghezza	2.95
MISV - Varie	misure esterne
MIS - MISURE	
MISU - Unità	m
MISL - Larghezza	0.80
MISN - Lunghezza	2.20
MISV - Varie	misure interne
ORT - Orientamento	NE-SE
CO - CONSERVAZIONE	
STC - STATO DI CONSERVAZIONE	
STCC - Stato di conservazione	cattivo
STCS - Indicazioni	Della struttura si conservano parte dei muri perimetrali, rasati fino all'attuale piano di campagna. In pessimo stato per i crolli avvenuti

specifiche	dopo l'abbandono dell'area e per i lavori agricoli realizzati nella proprietà
DA - DATI ANALITICI	
DES - DESCRIZIONE	
DESO - Descrizione	Tomba a camera rettangolare voltata, , in conglomerato cementizio entro cortine testacee, con accesso a NE. Lo stato di conservazione non permette di seguire agevolmente la pianta della struttura, rasata sino al piano di campagna
PNT - DOCUMENTAZIONE GRAFICA DI RIFERIMENTO	
PNTD - Codice di riferimento	1800167260_DRA_001
PNT0 - Specifiche	Rettangolare
ELE - ELEVATI	
ELEP - Posizione	intero bene
ELEN - Definizione	pareti
ELET - Tipo di tecnica	in muratura
ELED - Descrizione	Struttura in conglomerato cementizio entro cortine testacee
ELEX	laterizio
ELEC	Laterizi bessales e pedales di forma triangolare e rettangolare tagliati lungo le diagonali o l'asse longitudinale ed allettati con cura. Misure cm 21-24x16-18x21-24x3.5-5; 28.5-29-5x14-15x3.5-5
ELEL - Componenti materiale edilizio legante	calce, sabbia fluviale, ciottoli fluviali
ELEE - Descrizione materiale edilizio legante	Malta di colore biancastro
ELEM - Descrizione del paramento	Opus testaceum
ELE - ELEVATI	
ELEP - Posizione	intero bene
ELEN - Definizione	pareti
ELET - Tipo di tecnica	in muratura
ELEX	ciottoli fluviali, schegge quarzose, laterizi
ELEC	Caementa di varia natura con ciottoli fluviali granitici, ciottoli e schegge quarzose, frammenti di laterizi; forma allungata o arrotondata; misure da 3 a 30 cm
SOL - SOLAI E STRUTTURE ORIZZONTALI	
SOLP - Posizione	intero bene
SOLD - Descrizione	Copertura a volta a botte all'interno e a doppio spiovente all'esterno, realizzata con conglomerato cementizio e laterizi
INT - Interpretazione	Monumento funerario romano utilizzato tra il II e il III sec. d.C., inserito in un contesto cimiteriale di vasta estensione, organizzato in maniera regolare e razionale con allineamenti lungo gli assi viari
TU - CONDIZIONE GIURIDICA E VINCOLI	
CDG - CONDIZIONE GIURIDICA	
CDGG - Indicazione generica	proprietà privata
NVC - PROVVEDIMENTI DI TUTELA	

NVCT - Tipo provvedimento	DM (L. n. 1089/1939, artt. 1, 3, 21)
NVCE - Estremi provvedimento	1978/02/21
DO - FONTI E DOCUMENTI DI RIFERIMENTO	
FTA - DOCUMENTAZIONE FOTOGRAFICA	
FTAX - Genere	documentazione allegata
FTAP - Tipo	fotografia digitale (file)
FTAD - Data	2016/06/30
FTAE - Ente proprietario	Google Earth
FTAN - Codice identificativo	1800167249_FTA_001
FTA - DOCUMENTAZIONE FOTOGRAFICA	
FTAX - Genere	documentazione allegata
FTAP - Tipo	fotografia digitale (file)
FTAD - Data	2019/06/21
FTAE - Ente proprietario	Google Earth
DRA - DOCUMENTAZIONE GRAFICA	
DRAX - Genere	documentazione allegata
DRAT - Tipo	planimetria
DRAS - Scala	1:50
DRAE - Ente proprietario	Soprintendenza Archeologia, Belle Arti e Paesaggio per la città metropolitana di Reggio Calabria e la provincia di Vibo Valentia
DRAA - Autore	Ruga, Alfredo
DRAD - Data	1990/00/00
DRA - DOCUMENTAZIONE GRAFICA	
DRAX - Genere	documentazione allegata
DRAT - Tipo	estratto di mappa catastale
DRAE - Ente proprietario	Soprintendenza Archeologia, Belle Arti e Paesaggio per la città metropolitana di Reggio Calabria e la provincia di Vibo Valentia
DRAA - Autore	Ruga, Alfredo
DRAD - Data	1990/00/00
DRA - DOCUMENTAZIONE GRAFICA	
DRAX - Genere	documentazione allegata
DRAT - Tipo	rilievo
DRAE - Ente proprietario	Soprintendenza Archeologia, Belle Arti e Paesaggio per la città metropolitana di Reggio Calabria e la provincia di Vibo Valentia
DRAA - Autore	Ruga, Alfredo
DRAD - Data	1990/00/00
DRA - DOCUMENTAZIONE GRAFICA	
DRAX - Genere	documentazione allegata
DRAT - Tipo	rilievo
DRAE - Ente proprietario	Soprintendenza Archeologia, Belle Arti e Paesaggio per la città metropolitana di Reggio Calabria e la provincia di Vibo Valentia
DRAA - Autore	Ruga, Alfredo
DRAD - Data	1990/00/00

FNT - FONTI E DOCUMENTI

FNTP - Tipo	scheda storica
FNTA - Autore	Ruga, Alfredo
FNTD - Data	1991/00/00

FNT - FONTI E DOCUMENTI

FNTP - Tipo	decreto di vincolo
FNTD - Data	1978/02/21

FNT - FONTI E DOCUMENTI

FNTP - Tipo	decreto di vincolo
FNTD - Data	1983/02/22

BIB - BIBLIOGRAFIA

BIBX - Genere	bibliografia specifica
BIBA - Autore	Ruga Alfredo
BIBD - Anno di edizione	1989
BIBH - Sigla per citazione	S281B253
BIBN - V., pp., nn.	p. 186 n. 11

BIB - BIBLIOGRAFIA

BIBX - Genere	bibliografia specifica
BIBA - Autore	Ruga Alfredo
BIBD - Anno di edizione	1996
BIBH - Sigla per citazione	S281B255
BIBN - V., pp., nn.	pp. 17-18
BIBI - V., tavv., figg.	fig. 52,3

BIB - BIBLIOGRAFIA

BIBX - Genere	bibliografia specifica
BIBA - Autore	Ruga Alfredo
BIBD - Anno di edizione	2005
BIBH - Sigla per citazione	S281B254
BIBN - V., pp., nn.	pp. 93-95

BIB - BIBLIOGRAFIA

BIBX - Genere	bibliografia di corredo
BIBA - Autore	Paoletti Maurizio
BIBD - Anno di edizione	1994
BIBH - Sigla per citazione	S281B321
BIBN - V., pp., nn.	pp. 514-522

AD - ACCESSO AI DATI**ADS - SPECIFICHE DI ACCESSO AI DATI**

ADSP - Profilo di accesso	2
ADSM - Motivazione	scheda di bene di proprietà privata

CM - COMPILAZIONE**CMP - COMPILAZIONE**

CMPD - Data	1991
--------------------	------

CMPN - Nome	Ruga, Alfredo
FUR - Funzionario responsabile	Spadea, Roberto
RVM - TRASCRIZIONE PER INFORMATIZZAZIONE	
RVMD - Data	2020
RVMN - Nome	Caliandro, Giuseppina
AGG - AGGIORNAMENTO-REVISIONE	
AGGD - Data	2020
AGGN - Nome	Caliandro, Giuseppina
AGGF - Funzionario responsabile	Morsiani, Sara
AN - ANNOTAZIONI	