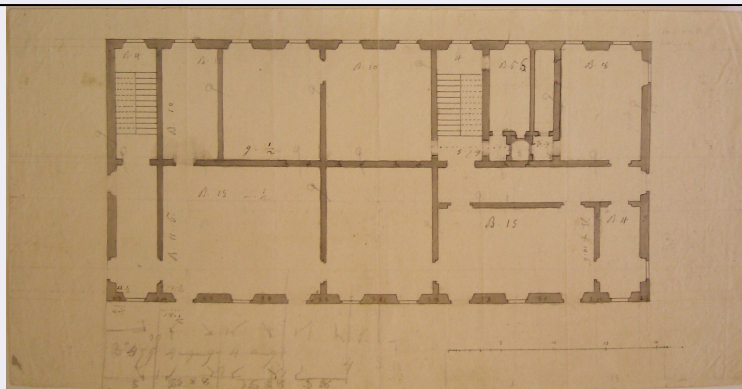


SCHEDA



CD - CODICI

TSK - Tipo Scheda	NU
LIR - Livello ricerca	I
NCT - CODICE UNIVOCO	
NCTR - Codice regione	20
NCTN - Numero catalogo generale	00245927
ESC - Ente schedatore	M464
ECP - Ente competente	M464

OG - OGGETTO

OGT - OGGETTO	
OGTD - Definizione	moneta
OGR - Disponibilità	reale

LC - LOCALIZZAZIONE GEOGRAFICO AMMINISTRATIVA

PVC - LOCALIZZAZIONE GEOGRAFICO AMMINISTRATIVA ATTUALE

PVCS - Stato	ITALIA
PVCR - Regione	Sardegna
PVCP - Provincia	CA
PVCC - Comune	Cagliari

LDC - COLLOCAZIONE SPECIFICA

LDCT - Tipologia	museo
LDCN - Denominazione attuale	Museo Archeologico Nazionale di Cagliari

DT - CRONOLOGIA

DTZ - CRONOLOGIA GENERICA

DTZG - Fascia cronologica di riferimento	SECOLI/ III a.C.
--	------------------

DTS - CRONOLOGIA SPECIFICA

DTSI - Da	211 a.C.
DTSF - A	209 a.C.
DTM - Motivazione cronologia	analisi iconografica

MT - DATI TECNICI

MTC - Materia e tecnica	bronzo
-------------------------	--------

MIS - MISURE	
MISU - Unità	cm
MISD - Diametro	2,7
MISS - Spessore	0,2
MISG - Peso	19,46
DA - DATI ANALITICI	
DES - DESCRIZIONE	
DESA - Dritto	Testa di Giano bifronte
DESN - Lingua dritto	latino
DESF - Alfabeto/scrittura dritto	latino
DESM - Rovescio	Prua di nave
DESG - Legenda rovescio	ROMA (?)
DESR - Lingua rovescio	latino
DEST - Alfabeto/scrittura rovescio	latino
ZEC - Zecca	Sardinia
TU - CONDIZIONE GIURIDICA E VINCOLI	
CDG - CONDIZIONE GIURIDICA	
CDGG - Indicazione generica	proprietà Stato
DO - FONTI E DOCUMENTI DI RIFERIMENTO	
FTA - DOCUMENTAZIONE FOTOGRAFICA	
FTAX - Genere	documentazione allegata
FTAP - Tipo	fotografia digitale (file)
FTAN - Codice identificativo	New_1594197590902
AD - ACCESSO AI DATI	
ADS - SPECIFICHE DI ACCESSO AI DATI	
ADSP - Profilo di accesso	1
ADSM - Motivazione	scheda contenente dati liberamente accessibili
CM - COMPILAZIONE	
CMP - COMPILAZIONE	
CMPD - Data	2020
CM PN - Nome	Cruccas, Emiliano
FUR - Funzionario responsabile	Doria, Federica