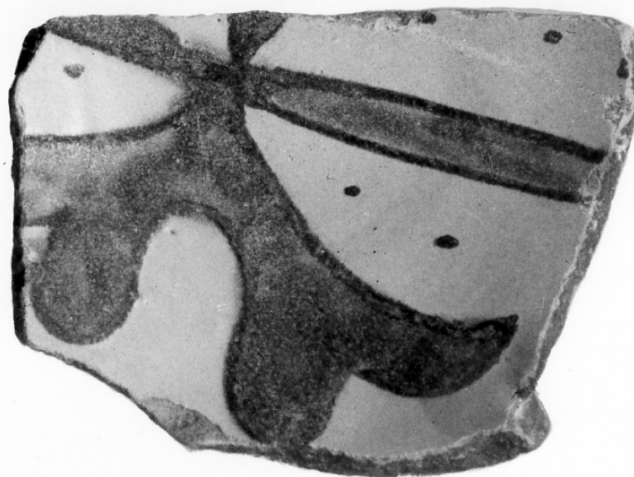


SCHEDA



CD - CODICI

TSK - Tipo scheda A

LIR - Livello ricerca I

NCT - CODICE UNIVOCO

NCTR - Codice regione 15

NCTN - Numero catalogo generale 00261627

NCTS - Suffisso numero catalogo generale A

ESC - Ente schedatore S81

ECP - Ente competente S81

OG - OGGETTO

OGT - OGGETTO

OGTD - Definizione tipologica palazzo

OGTQ - Qualificazione privato

OGTN - Denominazione complesso edilizio residenziale

LC - LOCALIZZAZIONE GEOGRAFICO-AMMINISTRATIVA

PVC - LOCALIZZAZIONE GEOGRAFICO-AMMINISTRATIVA

PVCS - Stato ITALIA

PVCR - Regione Campania

PVCP - Provincia CE

PVCC - Comune Teano

PVCL - Località San Marco

PVCI - Indirizzo Via Doddi, 42

CST - CENTRO STORICO

CSTN - Numero d'ordine 5

CSTD - Denominazione	San Marco
CSTA	frazione
ZUR - ZONA URBANA	
ZURN - Numero	1
ZURD - Denominazione	zona centrale
SET - SETTORE	
SETT - Tipo	SU
SETN - Numero	5
SETP - Numero nel settore	1
CS - LOCALIZZAZIONE CATASTALE	
CTL - Tipo di localizzazione	localizzazione fisica
CTS - LOCALIZZAZIONE CATASTALE	
CTSC - Comune	San Marco
CTSF - Foglio/Data	86 / 2020
GP - GEOREFERENZIAZIONE TRAMITE PUNTO	
GPI - Identificativo Punto	2
GPL - Tipo di localizzazione	localizzazione fisica
GPD - DESCRIZIONE DEL PUNTO	
GPDP - PUNTO	
GPDPX - Coordinata X	14.019949
GPDPY - Coordinata Y	41.225783
GPM - Metodo di georeferenziazione	punto approssimato
GPT - Tecnica di georeferenziazione	rilievo da foto aerea senza sopralluogo
GPP - Proiezione e Sistema di riferimento	WGS84
GPB - BASE DI RIFERIMENTO	
GPBB - Descrizione sintetica	google maps
GPBT - Data	2020
GPBO - Note	(4549124) https://www.google.com/maps
AU - DEFINIZIONE CULTURALE	
ATB - AMBITO CULTURALE	
ATBR - Riferimento all'intervento	costruzione
ATBD - Denominazione	maestranze campane
ATBM - Fonte dell'attribuzione	analisi stilistica
RE - NOTIZIE STORICHE	
REN - NOTIZIA	
REN R - Riferimento	intero bene
RENS - Notizia sintetica	costruzione
REL - CRONOLOGIA, ESTREMO REMOTO	
RELS - Secolo	XVIII

RELV - Validità	ca
REV - CRONOLOGIA, ESTREMO RECENTE	
REVS - Secolo	XVIII
REVV - Validità	ca
PN - PIANTA	
PNR - Riferimento alla parte	intero bene
PNT - PIANTA	
PNTQ - Riferimento piano o quota	p.t.
PNTS - Schema	composto
PNTF - Forma	articolato irregolare
SV - STRUTTURE VERTICALI	
SVC - TECNICA COSTRUTTIVA	
SVCU - Ubicazione	intero bene
SVCT - Tipo di struttura	parete
SVCC - Genere	in muratura
SVCQ - Qualificazione del genere	a corsi regolari
SVCM - Materiali	tufo
CP - COPERTURE	
CPU - Ubicazione	intero bene
CPM - MANTO DI COPERTURA	
CPMR - Riferimento	intera copertura
CPMT - Tipo	tegole
CPMQ - Qualificazione del tipo	coppi
CPMM - Materiali	laterizio
US - UTILIZZAZIONI	
USA - USO ATTUALE	
USAR - Riferimento alla parte	intero bene
USAD - Uso	abitazione
USO - USO STORICO	
USOR - Riferimento alla parte	intero bene
USOC - Riferimento cronologico	destinazione originaria
USOD - Uso	abitazione
TU - CONDIZIONE GIURIDICA E VINCOLI	
CDG - CONDIZIONE GIURIDICA	
CDGG - Indicazione generica	proprietà privata
NVC - PROVVEDIMENTI DI TUTELA	
NVCT - Tipo provvedimento	DM (L. n. 1089/1939, artt. 1, 4)

STU - STRUMENTI URBANISTICI**STUT - Strumenti in vigore** P. di F.**STUN - Sintesi normativa
zona** Zona A**DO - FONTI E DOCUMENTI DI RIFERIMENTO****FTA - DOCUMENTAZIONE FOTOGRAFICA****FTAX - Genere** documentazione allegata**FTAP - Tipo** fotografia digitale (file)**FTAA - Autore** Cavallo, Stefano**FTAD - Data** 2020**FTAE - Ente proprietario** SABAP Caserta e Benevento**FTAN - Codice identificativo** New_1585417234531**FTAF - Formato** jpg**FTA - DOCUMENTAZIONE FOTOGRAFICA****FTAX - Genere** documentazione allegata**FTAP - Tipo** positivo b/n**FTAA - Autore** D'Onofrio, A.**FTAD - Data** 1993**FTAE - Ente proprietario** SABAP Caserta e Benevento**FTA - DOCUMENTAZIONE FOTOGRAFICA****FTAX - Genere** documentazione allegata**FTAP - Tipo** fotografia digitale (file)**FTAA - Autore** D'Onofrio, A.**FTAD - Data** 1993**FTAE - Ente proprietario** SABAP Caserta e Benevento**FTA - DOCUMENTAZIONE FOTOGRAFICA****FTAX - Genere** documentazione allegata**FTAP - Tipo** fotografia digitale (file)**FTAA - Autore** D'Onofrio, A.**FTAD - Data** 1993**FTAE - Ente proprietario** SABAP Caserta e Benevento**FTA - DOCUMENTAZIONE FOTOGRAFICA****FTAX - Genere** documentazione allegata**FTAP - Tipo** fotografia digitale (file)**FTAA - Autore** D'Onofrio, A.**FTAD - Data** 1993**FTAE - Ente proprietario** SABAP Caserta e Benevento**DRA - DOCUMENTAZIONE GRAFICA****DRAX - Genere** documentazione allegata**DRAT - Tipo** estratto di mappa catastale**DRAE - Ente proprietario** Geoportale Cartografico Catastale - Agenzia delle Entrate**DRAA - Autore** Cavallo, Stefano**DRAD - Data** 2020

FNT - FONTI E DOCUMENTI**FNTP - Tipo** scheda cartacea**FNTA - Autore** D'Onofrio, A.**FNTD - Data** 1993**FNT - FONTI E DOCUMENTI****FNTP - Tipo** scheda cartacea**FNTD - Data** 1993**AD - ACCESSO AI DATI****ADS - SPECIFICHE DI ACCESSO AI DATI****ADSP - Profilo di accesso** 2**ADSM - Motivazione** scheda di bene di proprietà privata**CM - COMPILAZIONE****CMP - COMPILAZIONE****CMPD - Data** 1994**CMPN - Nome** D'Onofrio A.**FUR - Funzionario responsabile** Torriero, G.**AGG - AGGIORNAMENTO - REVISIONE****AGGD - Data** 2020**AGGN - Nome** Cavallo, Stefano**AGGE - Ente** SABAP Caserta e Benevento**AGGR - Referente scientifico** Panzani, Laura**AGGF - Funzionario responsabile** Coniglio, Paola**AN - ANNOTAZIONI**