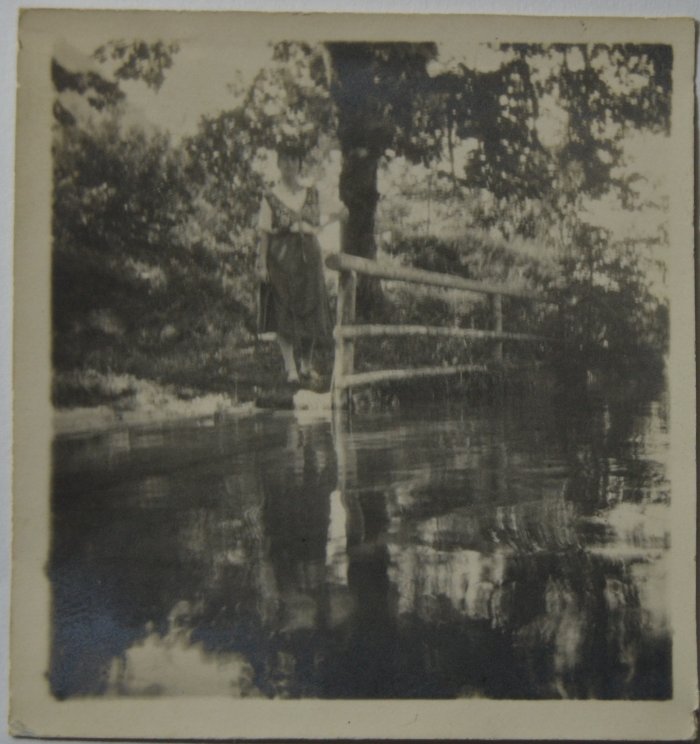


# SCHEDA



## CD - CODICI

TSK - Tipo scheda	F
LIR - Livello catalogazione	C
<b>NCT - CODICE UNIVOCO</b>	
NCTR - Codice Regione	09
NCTN - Numero catalogo generale	01143508
ESC - Ente schedatore	S155
ECP - Ente competente per tutela	S155

## OG - BENE CULTURALE

AMB - Ambito di tutela MiBACT	storico artistico
CTG - Categoria	FOTOGRAFIA DI GUERRA

## OGT - DEFINIZIONE BENE

OGTD - Definizione	positivo
--------------------	----------

## QNT - QUANTITA'

QNTN - Quantità degli esemplari	1
QNTN - Numero d'ordine	188

## OGC - TRATTAMENTO CATALOGRAFICO

OGCT - Trattamento catalografico	bene complesso/bene composito - parte componente
OGCN - Numero parti componenti	246

<b>OGCD - Definizione /posizione parti componenti</b>	Pagina 11, verso
<b>OGM - Modalità di individuazione</b>	appartenenza ad una collezione o raccolta pubblica
<b>OGR - Disponibilità del bene</b>	bene disponibile
<b>RV - RELAZIONI</b>	
<b>RVE - STRUTTURA COMPLESSA</b>	
<b>RVEL - Livello nella struttura gerarchica</b>	188
<b>LC - LOCALIZZAZIONE GEOGRAFICO - AMMINISTRATIVA</b>	
<b>PVC - LOCALIZZAZIONE</b>	
<b>PVCS - Stato</b>	ITALIA
<b>PVCR - Regione</b>	Toscana
<b>PVCP - Provincia</b>	FI
<b>PVCC - Comune</b>	Firenze
<b>LDC - COLLOCAZIONE SPECIFICA</b>	
<b>LDCT - Tipologia</b>	archivio
<b>LDCQ - Qualificazione</b>	di confraternita
<b>LDCN - Denominazione attuale</b>	Archivio Storico della Venerabile Arciconfraternita della Misericordia di Firenze
<b>LDCU - Indirizzo</b>	Piazza Duomo 19/20
<b>ACB - ACCESSIBILITA' DEL BENE</b>	
<b>ACBA - Accessibilità</b>	si
<b>LA - ALTRE LOCALIZZAZIONI GEOGRAFICO - AMMINISTRATIVE</b>	
<b>TLC - Tipo di localizzazione</b>	luogo di provenienza/collocazione precedente
<b>PRV - LOCALIZZAZIONE</b>	
<b>PRVS - Stato</b>	ITALIA
<b>PRVR - Regione</b>	Toscana
<b>PRVP - Provincia</b>	FI
<b>PRVC - Comune</b>	Firenze
<b>PRD - DATI CRONOLOGICI</b>	
<b>PRDI - Riferimento cronologico/data inizio</b>	1918?
<b>PRDU - Data fine</b>	1973-75
<b>UB - DATI PATRIMONIALI/INVENTARI/STIME/COLLEZIONI</b>	
<b>UBF - UBICAZIONE BENE</b>	
<b>UBFP - Fondo</b>	Eredità Ugo Bardi
<b>UBFS - Serie archivistica</b>	Eredità e lasciti
<b>UBFT - Sottoserie archivistica</b>	Eredità varie
<b>UBFQ - Note</b>	Nessuna
<b>UBFU - Titolo di unità archivistica</b>	Album Carvaglio n. 2
<b>UBFC - Collocazione</b>	Sala A

**AU - DEFINIZIONE CULTURALE****AUT - AUTORE/RESPONSABILITA'**

<b>AUTJ - Ente schedatore</b>	SABAP-FI
<b>AUTH - Codice identificativo</b>	S155
<b>AUTN - Nome scelto di persona o ente</b>	Carvaglio, Edoardo
<b>AUTP - Tipo intestazione</b>	P
<b>AUTA - Indicazioni cronologiche</b>	1889-1965
<b>AUTS - Riferimento al nome</b>	attribuito
<b>AUTR - Ruolo</b>	fotografo principale
<b>AUTM - Motivazione/fonte</b>	provenienza

**AUT - AUTORE/RESPONSABILITA'**

<b>AUTJ - Ente schedatore</b>	SABAP-FI
<b>AUTH - Codice identificativo</b>	S155
<b>AUTN - Nome scelto di persona o ente</b>	Anonimo
<b>AUTP - Tipo intestazione</b>	P
<b>AUTA - Indicazioni cronologiche</b>	attivo 1920-1930
<b>AUTR - Ruolo</b>	fotografo principale
<b>AUTM - Motivazione/fonte</b>	analisi storica

**SG - SOGGETTO****SGT - SOGGETTO**

<b>SGTI - Identificazione</b>	Guerra mondiale 1914-18 Grande Guerra
<b>SGTI - Identificazione</b>	Germania-zone lacustri-Königssee
<b>SGTI - Identificazione</b>	Medicina - medici militari
<b>SGTD - Indicazioni sul soggetto</b>	Brunetta Bardi sul lago di Königssee

**SGL - TITOLO**

<b>SGLA - Titolo attribuito</b>	Brunetta Bardi sul lago di Königssee
<b>SGLS - Specifiche titolo</b>	Del catalogatore

**DT - CRONOLOGIA****DTZ - CRONOLOGIA GENERICA**

<b>DTZG - Fascia cronologica /periodo</b>	XX
<b>DTZS - Specifiche fascia cronologica/periodo</b>	prima metà

**DTS - CRONOLOGIA SPECIFICA**

<b>DTSI - Da</b>	1920
<b>DTSV - Validità</b>	post
<b>DTSF - A</b>	1930
<b>DTSL - Validità</b>	ante

<b>DTM - Motivazione/fonte</b>	analisi storica
<b>MT - DATI TECNICI</b>	
<b>MTX - Indicazione di colore</b>	BN
<b>MTC - MATERIA E TECNICA</b>	
<b>MTCM - Materia</b>	carta
<b>MTCT - Tecnica</b>	gelatina ai sali d'argento
<b>MIS - MISURE</b>	
<b>MISP - Riferimento alla parte</b>	supporto primario
<b>MISZ - Tipo di misura</b>	altezzaxlunghezza
<b>MISU - Unità di misura</b>	mm
<b>MISM - Valore</b>	58x55
<b>CO - CONSERVAZIONE E INTERVENTI</b>	
<b>STC - STATO DI CONSERVAZIONE</b>	
<b>STCP - Riferimento alla parte</b>	supporto primario
<b>STCC - Stato di conservazione</b>	buono
<b>DA - DATI ANALITICI</b>	
<b>DES - Descrizione</b>	Positivo fermato alla pagina con del filo rosso cucito con un ago. È il primo da sinistra della fila in alto.
<b>NSC - Notizie storico-critiche</b>	Questa fotografia fa parte di un album, denominato dal catalogatore Album Carvaglio n. 2, pervenuto nel 1973, assieme ad un altro album fotografico (Album Carvaglio n. 1), all'Archivio Storico dell'Arciconfraternita Misericordia di Firenze attraverso l'Eredità Ugo Bardi, cognato di Edoardo Carvaglio in quanto fratello di Brunetta Bardi. Il positivo ha delle caratteristiche di contenuto, stilistiche e di formato che troviamo anche nei positivi dal n. 175 fino al n. 184 e dal n. 186 al n. 192. Protagonista è qui Brunetta Bardi che il 19 novembre 1921 aveva spostato Edoardo Carvaglio. Non sappiamo se queste fotografie siano riconducibili al periodo della probabile luna di miele. È anche probabile che il luogo qui raffigurato sia Königssee, località di villeggiatura in Baviera, come attesta la fotografia n. 185.
<b>TU - CONDIZIONE GIURIDICA E PROVVEDIMENTI DI TUTELA</b>	
<b>CDG - CONDIZIONE GIURIDICA</b>	
<b>CDGG - Indicazione generica</b>	proprietà persona giuridica senza scopo di lucro
<b>CDGS - Indicazione specifica</b>	Venerabile Arciconfraternita della Misericordia di Firenze
<b>CDGI - Indirizzo</b>	Piazza Duomo 19/20
<b>ACQ - ACQUISIZIONE</b>	
<b>ACQT - Tipo acquisizione</b>	donazione
<b>ACQN - Nome</b>	Eredità Ugo Bardi
<b>ACQD - Riferimento cronologico</b>	1973-75
<b>BPT - Provvedimenti di tutela - sintesi</b>	si

**DO - DOCUMENTAZIONE****FTA - DOCUMENTAZIONE FOTOGRAFICA**

<b>FTAN - Codice identificativo</b>	New_1583770025290
<b>FTAX - Genere</b>	documentazione allegata
<b>FTAP - Tipo</b>	fotografia digitale (file)
<b>FTAF - Formato</b>	jpg
<b>FTAK - Nome file originale</b>	UC_SABAP_FI_00188.jpg

**BIB - BIBLIOGRAFIA**

<b>BIBR - Abbreviazione</b>	Tomassini 1995(1996)a
<b>BIBJ - Ente schedatore</b>	S155
<b>BIBH - Codice identificativo</b>	BIB00201
<b>BIBX - Genere</b>	bibliografia di confronto
<b>BIBF - Tipo</b>	contributo in periodico
<b>BIBM - Riferimento bibliografico completo</b>	Luigi Tomassini, Immagini della Grande Guerra: tra pubblico e privato (I parte), in "AFT Rivista di storia e fotografia", anno 1995 (1996), n. 22, pp. 35-47.
<b>BIBW - Indirizzo web (URL)</b>	<a href="http://www.aft.it/rivista/home.htm">http://www.aft.it/rivista/home.htm</a>

**BIB - BIBLIOGRAFIA**

<b>BIBR - Abbreviazione</b>	Tomassini 199(1996)b
<b>BIBJ - Ente schedatore</b>	S155
<b>BIBH - Codice identificativo</b>	BIB00202
<b>BIBX - Genere</b>	bibliografia di confronto
<b>BIBF - Tipo</b>	contributo in periodico
<b>BIBM - Riferimento bibliografico completo</b>	Luigi Tomassini, Immagini della Grande Guerra: tra pubblico e privato (II parte), in "AFT Rivista di storia e fotografia", anno 1995 (1996), n. 23, pp. 39-49.
<b>BIBW - Indirizzo web (URL)</b>	<a href="http://www.aft.it/rivista/home.htm">http://www.aft.it/rivista/home.htm</a>

**BIB - BIBLIOGRAFIA**

<b>BIBR - Abbreviazione</b>	Fabi 1998
<b>BIBJ - Ente schedatore</b>	S155
<b>BIBH - Codice identificativo</b>	BIB00203
<b>BIBX - Genere</b>	bibliografia di confronto
<b>BIBF - Tipo</b>	monografia
<b>BIBM - Riferimento bibliografico completo</b>	Lucio Fabi, La Prima Guerra mondiale 1915-1918, Roma, Editori Riuniti, 1998.

**BIB - BIBLIOGRAFIA**

<b>BIBR - Abbreviazione</b>	Fotografare la Grande Guerra 2001
<b>BIBJ - Ente schedatore</b>	S155
<b>BIBH - Codice identificativo</b>	BIB00204
<b>BIBX - Genere</b>	bibliografia di confronto
<b>BIBF - Tipo</b>	catalogo mostra
<b>BIBM - Riferimento</b>	A.A. V.V. , Fotografare la Grande Guerra. Per una conoscenza del patrimonio di fotografie e attrezzature dei Fondi Fotografici veneti,

<b>bibliografico completo</b>	catalogo della mostra, Treviso, Foto Archivio Storico Trevigiano, 2001.
<b>BIB - BIBLIOGRAFIA</b>	
<b>BIBR - Abbreviazione</b>	Viaggio 2007
<b>BIBJ - Ente schedatore</b>	S155
<b>BIBH - Codice identificativo</b>	BIB00205
<b>BIBX - Genere</b>	bibliografia di confronto
<b>BIBF - Tipo</b>	contributo in periodico
<b>BIBM - Riferimento bibliografico completo</b>	Stefano Viaggio, Album: note sull'uso della fotografia per lo studio della storia, in "AFT Rivista di storia e fotografia", anno 2007, n. 45, pp. 8-20.
<b>BIBW - Indirizzo web (URL)</b>	<a href="http://www.aft.it/rivista/home.htm">http://www.aft.it/rivista/home.htm</a>
<b>BIB - BIBLIOGRAFIA</b>	
<b>BIBR - Abbreviazione</b>	Viaggio 2008
<b>BIBJ - Ente schedatore</b>	S155
<b>BIBH - Codice identificativo</b>	BIB00206
<b>BIBX - Genere</b>	bibliografia di confronto
<b>BIBF - Tipo</b>	contributo in periodico
<b>BIBM - Riferimento bibliografico completo</b>	Stefano Viaggio, Immagini anonime della Prima Guerra mondiale, in "AFT Rivista di storia e fotografia", anno 2008, n. 47, pp. 17-38.
<b>BIBW - Indirizzo web (URL)</b>	<a href="http://www.aft.it/rivista/home.htm">http://www.aft.it/rivista/home.htm</a>
<b>BIB - BIBLIOGRAFIA</b>	
<b>BIBR - Abbreviazione</b>	Basano 2015
<b>BIBJ - Ente schedatore</b>	S155
<b>BIBH - Codice identificativo</b>	BIB00207
<b>BIBX - Genere</b>	bibliografia di confronto
<b>BIBF - Tipo</b>	catalogo mostra
<b>BIBM - Riferimento bibliografico completo</b>	Roberta Basano, La memoria visiva della Grande Guerra. La collezione fotografica del Museo Nazionale del Cinema, in R. Basano (a cura di) Al fronte: cineoperatori e fotografi raccontano la Grande Guerra, Catalogo della mostra, Museo del Cinema di Torino, 22 gennaio-5 maggio 2015, Cinisello Balsamo, Silvana Editoriale, 2015, pp. 23-27.
<b>BIB - BIBLIOGRAFIA</b>	
<b>BIBR - Abbreviazione</b>	Galloni 2015
<b>BIBJ - Ente schedatore</b>	S155
<b>BIBH - Codice identificativo</b>	BIB00208
<b>BIBX - Genere</b>	bibliografia di confronto
<b>BIBF - Tipo</b>	contributo in miscellanea
<b>BIBM - Riferimento bibliografico completo</b>	Marco Galloni, La tecnica fotografia nella Prima Guerra mondiale, in R. Basano (a cura di) Al fronte: cineoperatori e fotografi raccontano la Grande Guerra, Catalogo della mostra, Museo del Cinema di Torino, 22 gennaio-5 maggio 2015, Cinisello Balsamo, Silvana Editoriale, 2015, pp. 37-39.

**BIB - BIBLIOGRAFIA**

<b>BIBR - Abbreviazione</b>	Maffioli 2016
<b>BIBJ - Ente schedatore</b>	S155
<b>BIBH - Codice identificativo</b>	BIB00209
<b>BIBX - Genere</b>	bibliografia di confronto
<b>BIBF - Tipo</b>	pubblicazione multimediale
<b>BIBM - Riferimento bibliografico completo</b>	Monica Maffioli, "CRIMINI ALLA NAZIONE". Fotografie di autolesionismi nelle raccolte museali della Scuola di Sanità Militare di Firenze, relazione tenuta al convegno Il dolore, il lutto, la gloria. Rappresentazioni fotografiche della Grande Guerra fra pubblico e privato, 1914-1940, Ravenna 26-27 maggio 2016.
<b>BIBW - Indirizzo web (URL)</b>	<a href="https://studylibit.com/doc/4543250/monica-maffioli_fotografie-di-autolesionismi-nelle-raccolte">https://studylibit.com/doc/4543250/monica-maffioli_fotografie-di-autolesionismi-nelle-raccolte</a>

**AD - ACCESSO AI DATI****ADS - SPECIFICHE DI ACCESSO AI DATI**

<b>ADSP - Profilo di accesso</b>	1
<b>ADSM - Motivazione</b>	scheda contenente dati liberamente accessibili

**CM - CERTIFICAZIONE E GESTIONE DEI DATI****CMP - REDAZIONE E VERIFICA SCIENTIFICA**

<b>CMPD - Anno di redazione</b>	2019
<b>CMPN - Responsabile ricerca e redazione</b>	Cappellini, Patrizia
<b>FUR - Funzionario responsabile</b>	Floridia, Anna

**AGG - AGGIORNAMENTO/REVISIONE**

<b>AGGD - Anno di aggiornamento/revisione</b>	2020
<b>AGGE - Ente/soggetto responsabile</b>	SABAP-FI
<b>AGGF - Funzionario responsabile</b>	Zaccheddu M.P.