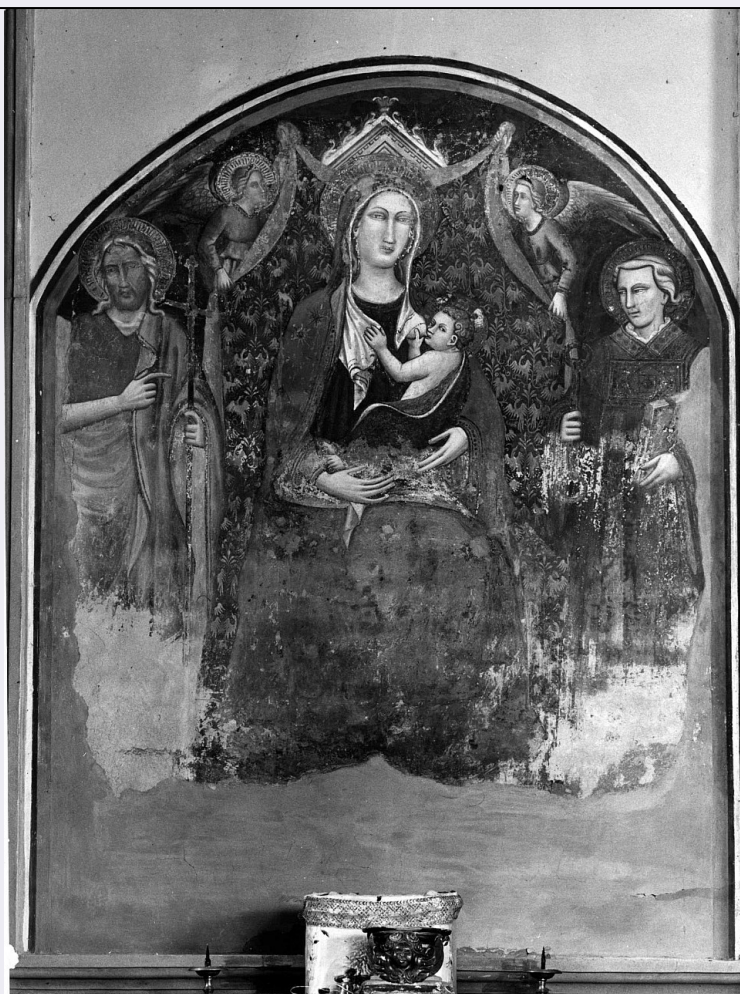


SCHEDA



CD - CODICI

TSK - Tipo Scheda OA

LIR - Livello ricerca C

NCT - CODICE UNIVOCO

NCTR - Codice regione 09

NCTN - Numero catalogo generale 00017372

ESC - Ente schedatore S155

ECP - Ente competente S155

RV - RELAZIONI

OG - OGGETTO

OGT - OGGETTO

OGTD - Definizione dipinto murale

OGTV - Identificazione insieme

SGT - SOGGETTO

SGTI - Identificazione Madonna in trono con Bambino fra San Giovanni e San Leonardo

LC - LOCALIZZAZIONE GEOGRAFICO-AMMINISTRATIVA

PVC - LOCALIZZAZIONE GEOGRAFICO-AMMINISTRATIVA ATTUALE

PVCS - Stato ITALIA

PVCR - Regione Toscana

PVCP - Provincia	FI
PVCC - Comune	Cerreto Guidi
LDC - COLLOCAZIONE SPECIFICA	
UB - UBICAZIONE E DATI PATRIMONIALI	
UBO - Ubicazione originaria	OR
DT - CRONOLOGIA	
DTZ - CRONOLOGIA GENERICA	
DTZG - Secolo	sec. XIV
DTS - CRONOLOGIA SPECIFICA	
DTSI - Da	1337
DTSV - Validità	post
DTSF - A	1399
DTSL - Validità	ante
DTM - Motivazione cronologia	analisi stilistica
AU - DEFINIZIONE CULTURALE	
ATB - AMBITO CULTURALE	
ATBD - Denominazione	ambito toscano
ATBR - Riferimento all'intervento	esecutore
ATBM - Motivazione dell'attribuzione	NR (recupero pregresso)
MT - DATI TECNICI	
MTC - Materia e tecnica	intonaco/ pittura a fresco
MIS - MISURE	
MISU - Unità	cm
MISA - Altezza	225
MISL - Larghezza	185
MIST - Validità	ca
CO - CONSERVAZIONE	
STC - STATO DI CONSERVAZIONE	
STCC - Stato di conservazione	mediocre
STCS - Indicazioni specifiche	infiltrazioni di umidità
DA - DATI ANALITICI	
DES - DESCRIZIONE	
DESO - Indicazioni sull'oggetto	L'affresco raffigura la Madonna in atto di allattare il Bambino, seduta su un trono (di cui emerge, in alto, lo schienale cuspidato) coperto da un drappo rosso a foglie e uccelli verdi; due angeli con la tunica rosa sorreggono il drappo. La Madonna veste in rosso e azzurro; San Giovanni Battista ha un manto rosa sul vello tradizionale; San Leonardo, che reca in mano lo strumento del martirio, veste la ricca tunica rossa da abate. Il dipinto, minacciato dall'umidità, è assai lacunoso nella parte inferiore
	11 F 42 : 11 F 726 (+31) : 11 G 24 : 11 H (GIOVANNI BATTISTA) 1

DESI - Codifica Iconclass	: 11 H (LEONARDO) 1
DESS - Indicazioni sul soggetto	Soggetti sacri. Personaggi: Madonna; Bambino; San Giovanni Battista; San Leonardo. Attributi: (San Giovanni Battista) lungo bastone con croce apicale e cartiglio. Attributi: (San Leonardo) catene; dalmatica. Abbigliamento religioso: (Madonna) veste rossa; manto azzurro. Abbigliamento religioso: (San Giovanni Battista) veste di peli di cammello. Abbigliamento religioso: (San Leonardo) tunica rossa. Figure: angeli reggicortina. Decorazioni: (drappo) foglie; uccelli verdi.
NSC - Notizie storico-critiche	Il dipinto, attribuito per tradizione al pittore lombardo Bernardino da Caviglio, si inserisce nella vasta corrente post-giottesca, con tratti di eleganza già tardogotica, con somiglianze al fare pittorico di Bicci di Lorenzo. Al dipinto fu sovrapposta nel secolo XVII una tela (cfr. SBAS FI 224062) rimossa solo dopo il 1945
TU - CONDIZIONE GIURIDICA E VINCOLI	
CDG - CONDIZIONE GIURIDICA	
CDGG - Indicazione generica	proprietà Ente religioso cattolico
DO - FONTI E DOCUMENTI DI RIFERIMENTO	
FTA - DOCUMENTAZIONE FOTOGRAFICA	
FTAX - Genere	documentazione allegata
FTAP - Tipo	fotografia b/n
FTAN - Codice identificativo	SBAS FI 224117
BIB - BIBLIOGRAFIA	
BIBX - Genere	bibliografia specifica
BIBA - Autore	Marconcini R.
BIBD - Anno di edizione	1972
BIBH - Sigla per citazione	00014607
BIBN - V., pp., nn.	p. 75
AD - ACCESSO AI DATI	
ADS - SPECIFICHE DI ACCESSO AI DATI	
ADSP - Profilo di accesso	3
ADSM - Motivazione	scheda di bene non adeguatamente sorvegliabile
CM - COMPILAZIONE	
CMP - COMPILAZIONE	
CMPD - Data	1974
CMPN - Nome	Acidini C.
FUR - Funzionario responsabile	Paolucci A.
RVM - TRASCRIZIONE PER INFORMATIZZAZIONE	
RVMD - Data	2010
RVMN - Nome	ICCD/ DG BASAE/ Poggiani C.
AN - ANNOTAZIONI	