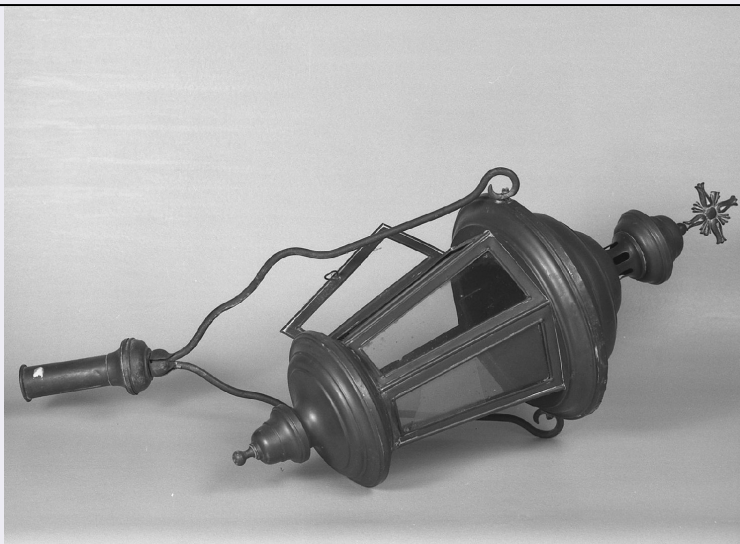


# SCHEDA



## CD - CODICI

TSK - Tipo Scheda	S
LIR - Livello ricerca	C
<b>NCT - CODICE UNIVOCO</b>	
NCTR - Codice regione	09
NCTN - Numero catalogo generale	00157105
NCTS - Suffisso numero catalogo generale	U
ESC - Ente schedatore	S17
ECP - Ente competente	S155

## OG - OGGETTO

<b>OGT - OGGETTO</b>	
OGTD - Definizione	stampa
<b>SGT - SOGGETTO</b>	
SGTI - Identificazione	Madonna in gloria

## LC - LOCALIZZAZIONE GEOGRAFICA AMMINISTRATIVA

### PVC - LOCALIZZAZIONE GEOGRAFICO-AMMINISTRATIVA ATTUALE

PVCS - Stato	ITALIA
PVCR - Regione	Toscana
PVCP - Provincia	FI
PVCC - Comune	Castelfiorentino

### LDC - COLLOCAZIONE SPECIFICA

## UB - UBICAZIONE E DATI PATRIMONIALI

UBO - Ubicazione originaria	SC
-----------------------------	----

## RO - RAPPORTO

### ADL - AREA DEL LIBRO

ADLL - Tipologia	libro liturgico
ADLT - Titolo della	

<b>pubblicazione</b>	Messale Romano
<b>ADLE - Edizione</b>	Roma/ 1677
<b>ADLP - Posizione</b>	pagina intera
<b>ADLN - Numero pagina /tavola</b>	p. 464

### **DT - CRONOLOGIA**

#### **DTZ - CRONOLOGIA GENERICA**

<b>DTZG - Secolo</b>	sec. XVII
----------------------	-----------

#### **DTS - CRONOLOGIA SPECIFICA**

<b>DTSI - Da</b>	1600
------------------	------

<b>DTSV - Validita'</b>	ca
-------------------------	----

<b>DTSF - A</b>	1699
-----------------	------

<b>DTSL - Validita'</b>	ca
-------------------------	----

<b>DTM - Motivazione cronologica</b>	iscrizione
--------------------------------------	------------

<b>DTM - Motivazione cronologica</b>	analisi stilistica
--------------------------------------	--------------------

### **AU - DEFINIZIONE CULTURALE**

#### **AUT - AUTORE**

<b>AUTR - Riferimento all'intervento</b>	incisore
--	----------

<b>AUTM - Motivazione dell'attribuzione</b>	iscrizione
---	------------

<b>AUTN - Nome scelto</b>	Picart Etienne detto Romano
---------------------------	-----------------------------

<b>AUTA - Dati anagrafici</b>	1632/ 1721
-------------------------------	------------

<b>AUTH - Sigla per citazione</b>	00002523
-----------------------------------	----------

### **MT - DATI TECNICI**

<b>MTC - Materia e tecnica</b>	carta/ bulino
--------------------------------	---------------

#### **MIS - MISURE**

<b>MISU - Unita'</b>	cm
----------------------	----

<b>MISA - Altezza</b>	15
-----------------------	----

<b>MISL - Larghezza</b>	24
-------------------------	----

<b>MIST - Validita'</b>	ca
-------------------------	----

#### **MIF - MISURE FOGLIO**

<b>MIFU - Unita'</b>	cm
----------------------	----

<b>MIFA - Altezza</b>	38.1
-----------------------	------

<b>MIFL - Larghezza</b>	25.9
-------------------------	------

<b>MIFV - Validita'</b>	ca
-------------------------	----

<b>FRM - Formato</b>	rettangolare
----------------------	--------------

### **CO - CONSERVAZIONE**

#### **STC - STATO DI CONSERVAZIONE**

<b>STCC - Stato di conservazione</b>	discreto
--------------------------------------	----------

### **DA - DATI ANALITICI**

**DES - DESCRIZIONE****DESI - Codifica Iconclass** 11 F 4135**DESS - Indicazioni sul soggetto** Personaggi: Madonna. Figure: santi; angeli. Paesaggi: nuvole.**ISR - ISCRIZIONI****ISRC - Classe di appartenenza** indicazione di responsabilità**ISRL - Lingua** latino**ISRS - Tecnica di scrittura** a stampa**ISRP - Posizione** entro l'immagine, in basso**ISRI - Trascrizione** F. Nicolas del. / Picart Fecit**NSC - Notizie storico-critiche**

L'incisione con la Crocifissione reca a sinistra il nome di Ciro Ferri come autore del soggetto; in realtà il disegno da cui è stata tratta la stampa, conservata al British Museum di Londra, appartiene alla produzione artistica di Pietro da Cortona (Inv. n. 1859.2.15.665). L'incisione con la Santissima Trinità e angeli sembra tratta più che dal disegno di Mola (National Gallery of Scotland D. 762) da una copia dello stesso disegno conservata a Calenzano (Firenze, Coll. Bertini). L'incisione con la Crocifissione è tratta da un disegno di Ciro Ferri conservato al Metropolitan Museum di New York (61.166.2 Rogers Fund.).

**TU - CONDIZIONE GIURIDICA E VINCOLI****CDG - CONDIZIONE GIURIDICA****CDGG - Indicazione generica** proprietà Ente religioso cattolico**DO - FONTI E DOCUMENTI DI RIFERIMENTO****FTA - DOCUMENTAZIONE FOTOGRAFICA****FTAX - Genere** documentazione allegata**FTAP - Tipo** fotografia b/n**FTAN - Codice identificativo** SBAS FI 337673**AD - ACCESSO AI DATI****ADS - SPECIFICHE DI ACCESSO AI DATI****ADSP - Profilo di accesso** 3**ADSM - Motivazione** scheda di bene non adeguatamente sorvegliabile**CM - COMPILAZIONE****CMP - COMPILAZIONE****CMPD - Data** 1981**CMPN - Nome** Improta M. C.**FUR - Funzionario responsabile** Meloni S.**RVM - TRASCRIZIONE PER INFORMATIZZAZIONE****RVMD - Data** 2010**RVMN - Nome** ICCD/ DG BASAE/ Cortigiani S.**AGG - AGGIORNAMENTO - REVISIONE****AGGD - Data** 2010**AGGN - Nome** ICCD/ DG BASAE/ Cortigiani S.

**AGGF - Funzionario  
responsabile**

Zaccheddu M.P.

**AN - ANNOTAZIONI**