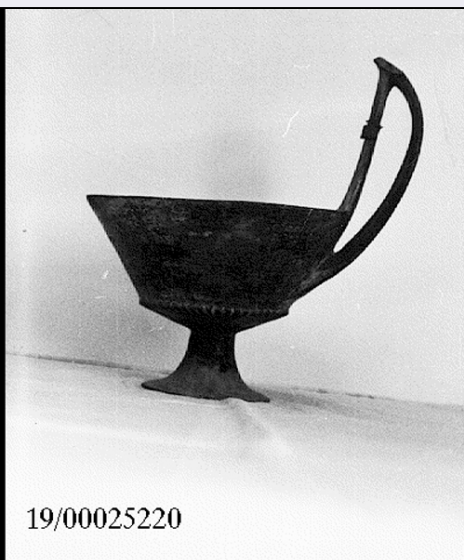


SCHEDA



19/00025220

CD - CODICI

TSK - Tipo Scheda	S
LIR - Livello ricerca	C
NCT - CODICE UNIVOCO	
NCTR - Codice regione	09
NCTN - Numero catalogo generale	00002328
ESC - Ente schedatore	S17
ECP - Ente competente	S155

RV - RELAZIONI

RVE - STRUTTURA COMPLESSA

RVEL - Livello	1
RVER - Codice bene radice	0900002328

OG - OGGETTO

OGT - OGGETTO

OGTD - Definizione	stampa
--------------------	--------

QNT - QUANTITA'

QNTD - Numero d'ordine	1
------------------------	---

SGT - SOGGETTO

SGTI - Identificazione	stazione I: Gesù condannato a morte
SGTP - Titolo proprio	STAZIONE I/ GESU' CONDANNATO A MORTE
SGTL - Tipo titolo	dalla stampa

LC - LOCALIZZAZIONE GEOGRAFICA AMMINISTRATIVA

PVC - LOCALIZZAZIONE GEOGRAFICO-AMMINISTRATIVA ATTUALE

PVCS - Stato	ITALIA
PVCR - Regione	Toscana
PVCP - Provincia	FI
PVCC - Comune	Barberino di Mugello

LDC - COLLOCAZIONE

SPECIFICA**UB - UBICAZIONE E DATI PATRIMONIALI****UBO - Ubicazione originaria** SC**DT - CRONOLOGIA****DTZ - CRONOLOGIA GENERICA****DTZG - Secolo** sec. XVIII**DTZS - Frazione di secolo** ultimo quarto**DTS - CRONOLOGIA SPECIFICA****DTSI - Da** 1782**DTSF - A** 1782**DTM - Motivazione cronologica** iscrizione**AU - DEFINIZIONE CULTURALE****AUT - AUTORE****AUTR - Riferimento all'intervento** incisore**AUTM - Motivazione dell'attribuzione** iscrizione**AUTN - Nome scelto** Capellan Antonio**AUTA - Dati anagrafici** 1740 ca./ 1793**AUTH - Sigla per citazione** 00001960**MT - DATI TECNICI****MTC - Materia e tecnica** carta/ bulino**MIS - MISURE****MISU - Unita'** cm**MISA - Altezza** 30**MISL - Larghezza** 40**FRM - Formato** rettangolare**CO - CONSERVAZIONE****STC - STATO DI CONSERVAZIONE****STCC - Stato di conservazione** mediocre**DA - DATI ANALITICI****DES - DESCRIZIONE****DESI - Codifica Iconclass** 73 D 43 (1)**DESS - Indicazioni sul soggetto** Personaggi: Cristo; Pilato. Figure: soldati; astanti; lettore. Abbigliamento: all'antica. Oggetti: seduta; fune; cartiglio. Armi: lance; pugnale. Simboli della passione: corona di spine. Interno: palazzo di Pilato.**ISR - ISCRIZIONI****ISRC - Classe di appartenenza** indicazione di responsabilità**ISRL - Lingua** italiano**ISRS - Tecnica di scrittura** a inchiostro

ISRT - Tipo di caratteri	minuscolo
ISRP - Posizione	nella parte inferiore, sotto l'iscrizione didascalica
ISRA - Autore	Antonio Cappellan
ISRI - Trascrizione	Antonio Cappellan incise l'an. 1782 in Roma con licenza de' Superiori
NSC - Notizie storico-critiche	Le stazioni della Via Crucis, stampe di un certo pregio rivestono un interesse particolare anche per la data e il nome dell'incisore
TU - CONDIZIONE GIURIDICA E VINCOLI	
CDG - CONDIZIONE GIURIDICA	
CDGG - Indicazione generica	proprietà Ente religioso cattolico
DO - FONTI E DOCUMENTI DI RIFERIMENTO	
FTA - DOCUMENTAZIONE FOTOGRAFICA	
FTAX - Genere	documentazione allegata
FTAP - Tipo	fotografia b/n
FTAN - Codice identificativo	SBAS FI 242301
AD - ACCESSO AI DATI	
ADS - SPECIFICHE DI ACCESSO AI DATI	
ADSP - Profilo di accesso	3
ADSM - Motivazione	scheda di bene non adeguatamente sorvegliabile
CM - COMPILAZIONE	
CMP - COMPILAZIONE	
CMPD - Data	1972
CMPN - Nome	Paladini F.
FUR - Funzionario responsabile	Paolucci A.
RVM - TRASCRIZIONE PER INFORMATIZZAZIONE	
RVMD - Data	2010
RVMN - Nome	ICCD/ DG BASAE/ Poggiani C.
AGG - AGGIORNAMENTO - REVISIONE	
AGGD - Data	2010
AGGN - Nome	ICCD/ DG BASAE/ Poggiani C.
AGGF - Funzionario responsabile	Zaccheddu M.P.