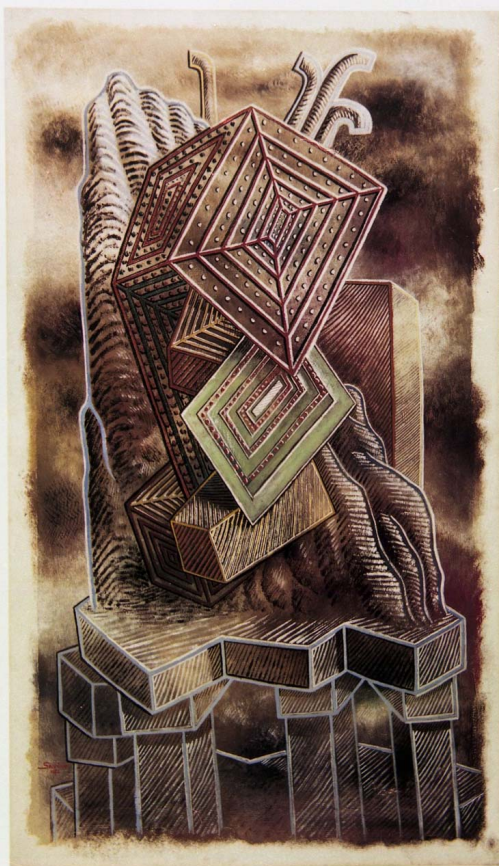


# SCHEDA



## CD - CODICI

TSK - Tipo Scheda	OA
LIR - Livello ricerca	P
<b>NCT - CODICE UNIVOCO</b>	
NCTR - Codice regione	08
NCTN - Numero catalogo generale	00260924
ESC - Ente schedatore	S258
ECP - Ente competente	S258

## OG - OGGETTO

<b>OGT - OGGETTO</b>	
OGTD - Definizione	dipinto
<b>SGT - SOGGETTO</b>	
SGTI - Identificazione	paesaggio roccioso
SGTT - Titolo	Le cadran de l'espérance

## LC - LOCALIZZAZIONE GEOGRAFICO-AMMINISTRATIVA

### PVC - LOCALIZZAZIONE GEOGRAFICO-AMMINISTRATIVA ATTUALE

PVCS - Stato	ITALIA
PVCR - Regione	Emilia-Romagna
PVCP - Provincia	PR
PVCC - Comune	Parma

### LDC - COLLOCAZIONE SPECIFICA

**GP - GEOREFERENZIAZIONE TRAMITE PUNTO****GPD - DESCRIZIONE DEL PUNTO****GPDP - PUNTO****GPB - BASE DI  
RIFERIMENTO****DT - CRONOLOGIA****DTZ - CRONOLOGIA GENERICA****DTZG - Secolo**

sec. XX

**DTZS - Frazione di secolo**

secondo quarto

**DTS - CRONOLOGIA SPECIFICA****DTSI - Da**

1928

**DTSF - A**

1928

**DTM - Motivazione cronologia**

data

**AU - DEFINIZIONE CULTURALE****AUT - AUTORE****AUTR - Riferimento  
all'intervento**

pittore

**AUTM - Motivazione  
dell'attribuzione**

firma

**AUTN - Nome scelto**

Savinio Alberto

**AUTA - Dati anagrafici**

1891/ 1952

**AUTH - Sigla per citazione**

A0000011

**MT - DATI TECNICI****MTC - Materia e tecnica**

tela/ pittura a olio

**MIS - MISURE****MISU - Unità**

cm

**MISA - Altezza**

126

**MISL - Larghezza**

72

**CO - CONSERVAZIONE****STC - STATO DI CONSERVAZIONE****STCC - Stato di  
conservazione**

NR (recupero pregresso)

**DA - DATI ANALITICI****DES - DESCRIZIONE****DESO - Indicazioni  
sull'oggetto**

Dipinto, pittura a olio su tela.

**DESI - Codifica Iconclass**

NR

**DESS - Indicazioni sul  
soggetto**

Paesaggio: paesaggio roccioso.

**ISR - ISCRIZIONI****ISRC - Classe di  
appartenenza**

firma

**ISRS - Tecnica di scrittura**

non determinabile

**ISRP - Posizione**

in basso a sinistra

<b>ISRI - Trascrizione</b>	Savinio 1928
<b>ISR - ISCRIZIONI</b>	
<b>ISRC - Classe di appartenenza</b>	di titolazione
<b>ISRL - Lingua</b>	francese
<b>ISRS - Tecnica di scrittura</b>	non determinabile
<b>ISRP - Posizione</b>	retro, sul telaio
<b>ISRI - Trascrizione</b>	Le cadran de l'espérance
<b>NSC - Notizie storico-critiche</b>	L'opera faceva parte, insieme ad altre cinque tele, di un ciclo di decorazioni destinate ad un ambiente dell'appartamento privato di Léonce Rosenberg, mercante d'arte a Parigi. Le decorazioni di Alberto Savinio, realizzate tra il 1928-29, comprendevano sia tele in formato orizzontale che verticale come quest'opera, aventi per soggetti le "città trasparenti" e "le torri". Savinio stesso, ricordando a distanza di anni il suo ciclo di tele per Rosenberg, ne collegava la genesi, a un testo letterario, di Anatole France in cui la figura di un alchimista generava paesaggi dell'aria che si rendevano visibili in trasparenza solo ad un occhio addestratissimo e sensibile, ad atmosfere surreali. Anche gli effetti cromatici del dipinto infatti rendono questa "fantastica natura" nel disegno di piattaforme in bilico con volumi rocce miniaturizzate, "definiti da contorni colorati con tonalità quasi fosforescenti".
<b>TU - CONDIZIONE GIURIDICA E VINCOLI</b>	
<b>CDG - CONDIZIONE GIURIDICA</b>	
<b>CDGG - Indicazione generica</b>	proprietà privata
<b>NVC - PROVVEDIMENTI DI TUTELA</b>	
<b>NVCT - Tipo provvedimento</b>	DM (L. n. 1089/1939, art.3)
<b>NVCE - Estremi provvedimento</b>	1994/03/22
<b>NVCD - Data notificazione</b>	1994/06/10
<b>DO - FONTI E DOCUMENTI DI RIFERIMENTO</b>	
<b>FTA - DOCUMENTAZIONE FOTOGRAFICA</b>	
<b>FTAX - Genere</b>	documentazione allegata
<b>FTAP - Tipo</b>	negativo colore
<b>FTAD - Data</b>	1993/11/13
<b>FTA E - Ente proprietario</b>	SABAP PR
<b>FTAN - Codice identificativo</b>	SABAPPR104018
<b>FNT - FONTI E DOCUMENTI</b>	
<b>FNTP - Tipo</b>	riproduzione del provvedimento di tutela
<b>FNTD - Data</b>	1994
<b>FNT - FONTI E DOCUMENTI</b>	
<b>FNTP - Tipo</b>	scheda storica
<b>FNTD - Data</b>	1996
<b>BIB - BIBLIOGRAFIA</b>	
<b>BIBX - Genere</b>	bibliografia specifica
<b>BIBA - Autore</b>	Collezione Barilla

<b>BIBD - Anno di edizione</b>	1993
<b>BIBH - Sigla per citazione</b>	B0000019
<b>MST - MOSTRE</b>	
<b>MSTT - Titolo</b>	La collezione Barilla di Arte Moderna
<b>MSTL - Luogo</b>	Traversetolo (PR)
<b>MSTD - Data</b>	1993
<b>AD - ACCESSO AI DATI</b>	
<b>ADS - SPECIFICHE DI ACCESSO AI DATI</b>	
<b>ADSP - Profilo di accesso</b>	3
<b>ADSM - Motivazione</b>	scheda di bene non adeguatamente sorvegliabile
<b>CM - COMPILAZIONE</b>	
<b>CMP - COMPILAZIONE</b>	
<b>CMPD - Data</b>	1996
<b>CMPN - Nome</b>	Burgio, Chiara
<b>FUR - Funzionario responsabile</b>	Fornaciari Schianchi, Lucia
<b>RVM - TRASCRIZIONE PER INFORMATIZZAZIONE</b>	
<b>RVMD - Data</b>	2020
<b>RVMN - Nome</b>	Salimbeni, Barbara
<b>AGG - AGGIORNAMENTO - REVISIONE</b>	
<b>AGGD - Data</b>	2020
<b>AGGN - Nome</b>	Salimbeni, Barbara
<b>AGGR - Referente scientifico</b>	Coccioli Mastroviti, Anna
<b>AGGF - Funzionario responsabile</b>	Conversi, Roberta
<b>AN - ANNOTAZIONI</b>	