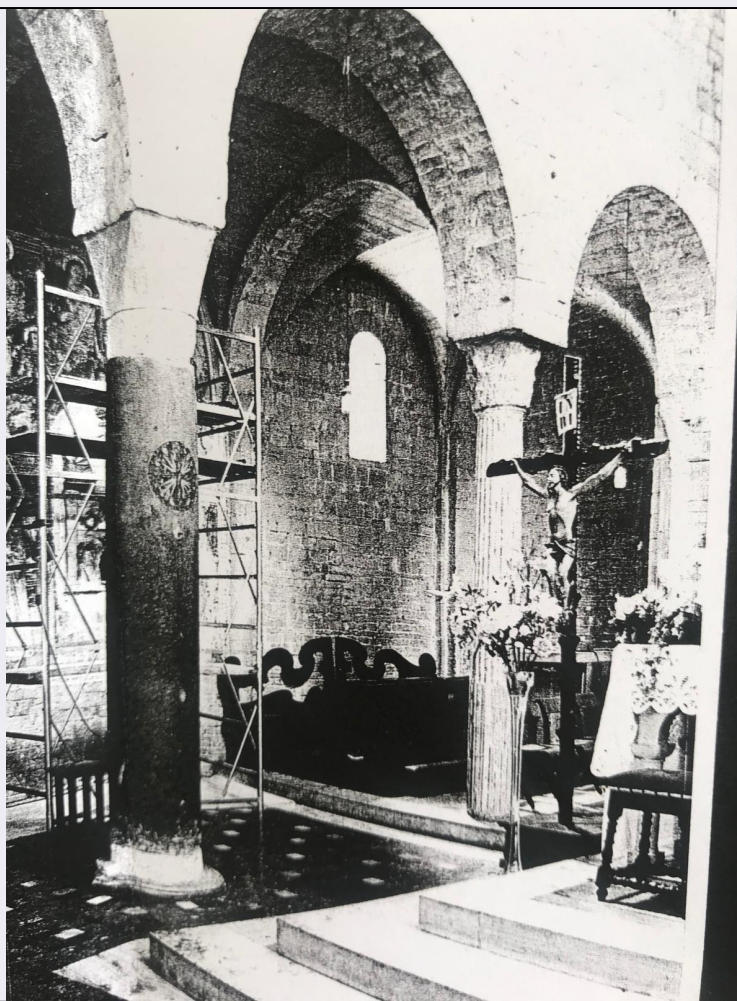


SCHEDA



CD - CODICI

TSK - Tipo scheda	A
LIR - Livello ricerca	I
NCT - CODICE UNIVOCO	
NCTR - Codice regione	10
NCTN - Numero catalogo generale	00062808
ESC - Ente schedatore	S241
ECP - Ente competente	S241

OG - OGGETTO

OGT - OGGETTO

OGTD - Definizione tipologica	chiesa
OGTQ - Qualificazione	parrocchiale
OGTN - Denominazione	Chiesa di San Gregorio Maggiore

LC - LOCALIZZAZIONE GEOGRAFICO-AMMINISTRATIVA

PVC - LOCALIZZAZIONE GEOGRAFICO-AMMINISTRATIVA

PVCS - Stato	ITALIA
PVCR - Regione	Umbria
PVCP - Provincia	PG

PVCC - Comune	Spoletto
PVCI - Indirizzo	Piazza Giuseppe Garibaldi, 34
PVE - Diocesi	SPOLETO-NORCIA
CS - LOCALIZZAZIONE CATASTALE	
CTL - Tipo di localizzazione	localizzazione fisica
CTS - LOCALIZZAZIONE CATASTALE	
CTSC - Comune	Spoletto
CTSF - Foglio/Data	164
CTSN - Particelle	A
GP - GEOREFERENZIAZIONE TRAMITE PUNTO	
GPI - Identificativo Punto	1
GPL - Tipo di localizzazione	localizzazione fisica
GPD - DESCRIZIONE DEL PUNTO	
GPDP - PUNTO	
GPDPX - Coordinata X	12.736536
GPDPY - Coordinata Y	42.740219
GPM - Metodo di georeferenziazione	punto esatto
GPT - Tecnica di georeferenziazione	rilievo tramite GPS
GPP - Proiezione e Sistema di riferimento	WGS84
GPB - BASE DI RIFERIMENTO	
GPBB - Descrizione sintetica	NR (GPS)
GPBT - Data	2020
AU - DEFINIZIONE CULTURALE	
AUT - AUTORE	
AUTM - Fonte dell'attribuzione	documentazione
AUTN - Nome scelto	scuola architettura romanica
AUTA - Dati anagrafici	metà XI sec- XIII sec
AUTH - Sigla per citazione	00001918
ATB - AMBITO CULTURALE	
ATBR - Riferimento all'intervento	costruzione
ATBD - Denominazione	romanico
ATBM - Fonte dell'attribuzione	documentazione
RE - NOTIZIE STORICHE	
REN - NOTIZIA	
REN R - Riferimento	intero bene
RENF - Fonte	00003381
REL - CRONOLOGIA, ESTREMO REMOTO	
RELS - Secolo	XII

RELF - Frazione di secolo	fine
REV - CRONOLOGIA, ESTREMO RECENTE	
REVS - Secolo	XX
REVI - Data	1996
IS - IMPIANTO STRUTTURALE	
IST - Configurazione strutturale primaria	edificio di forma mistilinea con muri perimetrali in pietra squadrata a ricorsi regolari con capriate nella navata centrale, volte a crociera nelle laterali e semi cupola nelle absidi
PN - PIANTA	
PNR - Riferimento alla parte	corpo principale
PNT - PIANTA	
PNTS - Schema	a tre navate
PNTF - Forma	mistilinea
SV - STRUTTURE VERTICALI	
SVC - TECNICA COSTRUTTIVA	
SVCU - Ubicazione	sostegni interni
SVCT - Tipo di struttura	pilastrì
SVCC - Genere	a blocchi
SVCM - Materiali	pietra da taglio
SVC - TECNICA COSTRUTTIVA	
SVCU - Ubicazione	sostegni interni
SVCT - Tipo di struttura	colonne
SVCM - Materiali	marmo cipollino
RS - RESTAURI	
RST - RESTAURI	
RSTR - Riferimento alla parte	prospetto principale
RSTI - Data inizio	1907
RST - RESTAURI	
RSTI - Data inizio	1996
US - UTILIZZAZIONI	
USA - USO ATTUALE	
USAR - Riferimento alla parte	intero bene
USAD - Uso	chiesa
USO - USO STORICO	
USOR - Riferimento alla parte	intero bene
USOD - Uso	chiesa
TU - CONDIZIONE GIURIDICA E VINCOLI	
CDG - CONDIZIONE GIURIDICA	
CDGG - Indicazione generica	proprietà Ente religioso cattolico
CDGS - Indicazione	

specifica	curia di Spoleto
NVC - PROVVEDIMENTI DI TUTELA	
NVCT - Tipo provvedimento	ope legis (L.1089/1939 art.4)
STU - STRUMENTI URBANISTICI	
STUT - Strumenti in vigore	P.R.G.
DO - FONTI E DOCUMENTI DI RIFERIMENTO	
FTA - DOCUMENTAZIONE FOTOGRAFICA	
FTAX - Genere	documentazione allegata
FTAP - Tipo	positivo colore
FTAA - Autore	Necci, M.
FTAD - Data	1996
FTAN - Codice identificativo	R24581EK
FTA - DOCUMENTAZIONE FOTOGRAFICA	
FTAX - Genere	documentazione allegata
FTAP - Tipo	positivo colore
FTAA - Autore	Necci, M
FTAD - Data	1996
FTAN - Codice identificativo	R24582EK
FTA - DOCUMENTAZIONE FOTOGRAFICA	
FTAX - Genere	documentazione allegata
FTAP - Tipo	positivo colore
FTAA - Autore	Necci, M.
FTAD - Data	1996
FTAN - Codice identificativo	R24583EK
BIB - BIBLIOGRAFIA	
BIBX - Genere	bibliografia specifica
BIBA - Autore	AA.VV.
BIBD - Anno di edizione	1979
BIBH - Sigla per citazione	00003381
BIB - BIBLIOGRAFIA	
BIBX - Genere	bibliografia specifica
BIBA - Autore	Gisberto, Martelli
BIBD - Anno di edizione	1956-57
BIBH - Sigla per citazione	00003375
BIB - BIBLIOGRAFIA	
BIBX - Genere	bibliografia specifica
BIBA - Autore	Pardi, Renzo
BIBD - Anno di edizione	1980
BIBH - Sigla per citazione	00003378
BIB - BIBLIOGRAFIA	
BIBX - Genere	bibliografia specifica
BIBA - Autore	AA.VV.

BIBD - Anno di edizione	1978
BIBH - Sigla per citazione	00003413
BIB - BIBLIOGRAFIA	
BIBX - Genere	bibliografia specifica
BIBA - Autore	Antonelli, G.
BIBD - Anno di edizione	1948
BIBH - Sigla per citazione	00003383
AD - ACCESSO AI DATI	
ADS - SPECIFICHE DI ACCESSO AI DATI	
ADSP - Profilo di accesso	1
ADSM - Motivazione	scheda contenente dati liberamente accessibili
CM - COMPILAZIONE	
CMP - COMPILAZIONE	
CMPD - Data	1996
CMPN - Nome	Cante, M.
FUR - Funzionario responsabile	Benazzi, Giordana
AN - ANNOTAZIONI	
OSS - Osservazioni	reimpiego materiali: moltissimi materiali riutilizzati, esclusivamente nel presbiterio; colonne, basi, capitelli sia classici che paleocristiani