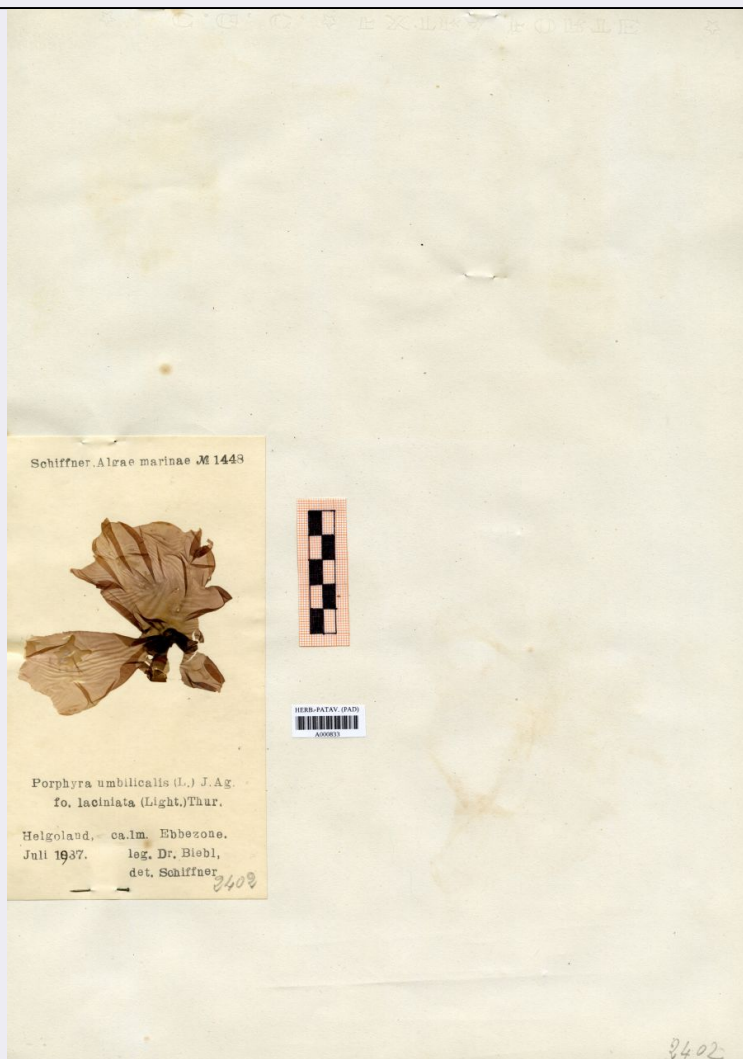


SCHEDA



CD - CODICI

TSK - Tipo scheda BNB

LIR - Livello ricerca P

NCT - CODICE UNIVOCO

NCTR - Codice regione 05

NCTN - Numero catalogo generale 00703576

ESC - Ente schedatore UNIPD

ECP - Ente competente S234

AC - ALTRI CODICI

ACI - Codice internazionale erbario PAD

ACO - Codice collezione/ raccolta Collezione algologica

ACK - Codice campione A000833

ACN - Altro codice campione 2402

OG - OGGETTO

OGT - OGGETTO

OGTD - Definizione erbario

OGTE - Denominazione erbario	Collezione Achille Forti
OGTR - Tipologia erbario	erbario crittogamico algologico
OGTC - Denominazione collezione/ raccolta	Collezione Achille Forti
OGTZ - Tipologia collezione/ raccolta	collezione crittogamica algologica
OGTO - Tipologia contenitore	foglio
OGTK - Tipologia campione	essiccato

SB - SISTEMATICA-BOTANICA

SBS - SISTEMATICA

SBSF - Famiglia	Bangiaceae
SBSN - Numero genere	2402

NBN - NOMENCLATURA

NBNA - Specie nome completo	Porphyra umbilicalis (L.) J. Ag. fo. laciniata (Light.) Thur.
------------------------------------	---

NAA - NOMENCLATURA ATOMIZZATA

NAAA - Genere	Porphyra
NAAB - Specie nome	umbilicalis
NAAC - Specie autore	(L.) Agardh, J.
NAAH - Forma nome	laciniata
NAAI - Forma autore	(Light.) Thur.

DBV - DETERMINAVIT

DBVA - Determinavit	Schiffner
----------------------------	-----------

CBP - COMPOSIZIONE CAMPIONE

CBPF - Numero fogli/ parti	1
CBPE - Numero etichette	1
CBPB - Numero buste	0

SBE - CARTELLINI/ ETICHETTE

SBEI - Intestazione originale	Schiffner, Algae marinae N° 1448
SBET - Testo	Porphyra umbilicalis (L.) J. Ag. fo. laciniata (Light.) Thur. Helgoland ca. 1m Ebbezone. Juli 1937. leg. Dr. Biebl, det. Schiffner
SBEL - Lingua	tedesco
SBEC - Caratteri lingua	latini
SBEA - Autografia	no

LR - DATI DI RACCOLTA

LRV - LOCALITA' DI RACCOLTA

LRVT - Tipo di localizzazione	località di raccolta - dati storici
LRVK - Continente	Europa
LRVS - Stato	Germania
LRVC - Comune	Helgoland

LRI - INFORMAZIONI SULLA RACCOLTA

LRIO - Profondità	ca. 1 m
LRD - LEGIT E DATA	
LRDA - Legit	Biebl
LRDF - Data esatta	1937/07
LC - LOCALIZZAZIONE GEOGRAFICO-AMMINISTRATIVA	
PVC - LOCALIZZAZIONE GEOGRAFICO-AMMINISTRATIVA ATTUALE	
PVCS - Stato	ITALIA
PVCR - Regione	Veneto
PVCP - Provincia	PD
PVCC - Comune	Padova
PVCL - Località	PADOVA
LDC - COLLOCAZIONE SPECIFICA	
LDCT - Tipologia	palazzo
LDCQ - Qualificazione	pubblico
LDCN - Denominazione attuale	Palazzina del prefetto (ex)
LDCC - Complesso di appartenenza	Orto Botanico di Padova
CO - CONSERVAZIONE	
STC - STATO DI CONSERVAZIONE	
STCT - Tipo	secco
STCC - Stato di conservazione	buono
TU - CONDIZIONE GIURIDICA E VINCOLI	
ACQ - ACQUISIZIONE	
ACQT - Tipo acquisizione	donazione
CDG - CONDIZIONE GIURIDICA	
CDGG - Indicazione generica	proprietà Ente pubblico non territoriale
DO - FONTI E DOCUMENTI DI RIFERIMENTO	
FTA - DOCUMENTAZIONE FOTOGRAFICA	
FTAX - Genere	documentazione allegata
FTAP - Tipo	fotografia digitale (file)
FTAA - Autore	Dolci, Francesca
FTAD - Data	2019/05/06
FTAE - Ente proprietario	Università degli Studi di Padova
FTAN - Codice identificativo	unipdaf000204
FTAF - Formato	jpg
AD - ACCESSO AI DATI	
ADS - SPECIFICHE DI ACCESSO AI DATI	
ADSP - Profilo di accesso	2
ADSM - Motivazione	scheda contenente dati personali
CM - COMPILAZIONE	

CMP - COMPILAZIONE

CMPD - Data	2020
CMPN - Nome	Dolci, Francesca
RSR - Referente scientifico	Marcucci, Rossella
FUR - Funzionario responsabile	Majoli, Luca