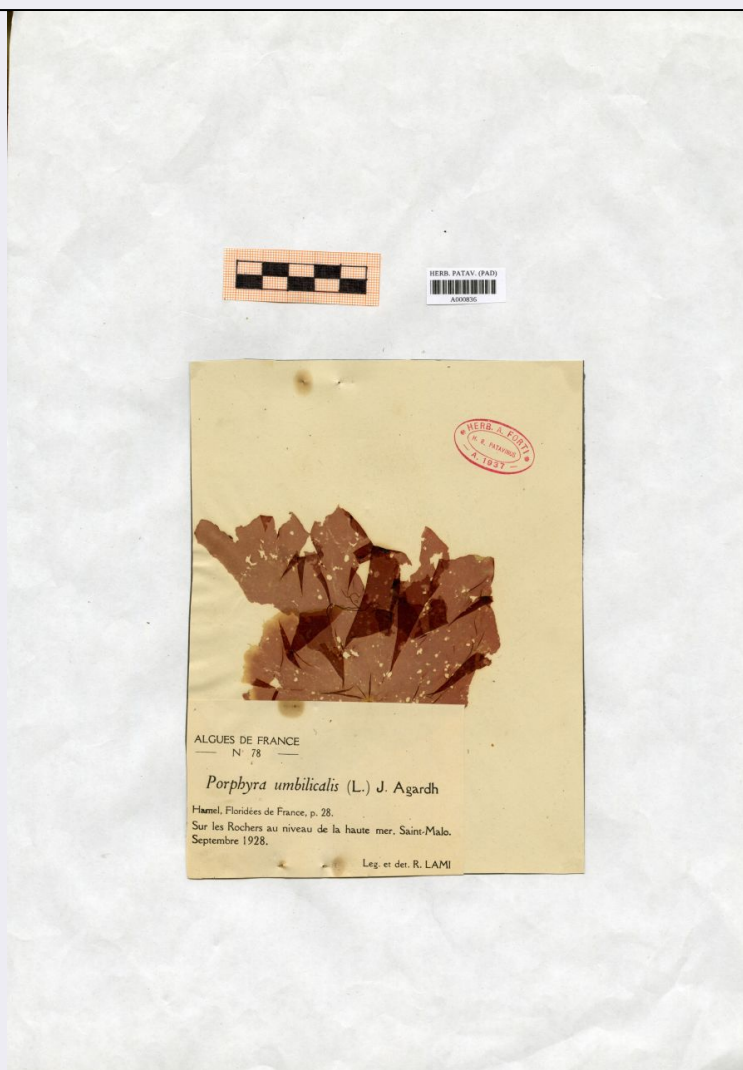


SCHEMA



CD - CODICI

TSK - Tipo scheda BNB

LIR - Livello ricerca P

NCT - CODICE UNIVOCO

NCTR - Codice regione 05

NCTN - Numero catalogo generale 00703579

ESC - Ente schedatore UNIPD

ECP - Ente competente S234

AC - ALTRI CODICI

ACI - Codice internazionale erbario PAD

ACO - Codice collezione/ raccolta Collezione algologica

ACK - Codice campione A000836

ACN - Altro codice campione 2402

OG - OGGETTO

OGT - OGGETTO

OGTD - Definizione erbario

OGTE - Denominazione erbario	Collezione Achille Forti
OGTR - Tipologia erbario	erbario crittogamico algologico
OGTC - Denominazione collezione/ raccolta	Collezione Achille Forti
OGTZ - Tipologia collezione/ raccolta	collezione crittogamica algologica
OGTO - Tipologia contenitore	foglio
OGTK - Tipologia campione	essiccato

SB - SISTEMATICA-BOTANICA

SBS - SISTEMATICA

SBSF - Famiglia	Bangiaceae
SBSN - Numero genere	2402

NBN - NOMENCLATURA

NBNA - Specie nome completo	Porphyra umbilicalis (L.) J. Ag.
------------------------------------	----------------------------------

NAA - NOMENCLATURA ATOMIZZATA

NAAA - Genere	Porphyra
NAAB - Specie nome	umbilicalis
NAAC - Specie autore	(L.) J. Ag.

DBV - DETERMINAVIT

DBVA - Determinavit	Lami, R.
----------------------------	----------

CBP - COMPOSIZIONE CAMPIONE

CBPF - Numero fogli/ parti	1
CBPE - Numero etichette	1
CBPB - Numero buste	0

SBE - CARTELLINI/ ETICHETTE

SBEI - Intestazione originale	Algues de France N°78
SBET - Testo	Porphyra umbilicalis (L.) J. Agardh Hamel, Floridées de France, p.28. sur les Rochers au niveau de la haute mer. Saint Malo. Septembre 1928. Leg. et det. R. Lami
SBEL - Lingua	francese
SBEC - Caratteri lingua	latini
SBEA - Autografia	no
SBN - Note	Sono presenti alcuni riferimenti bibliografici

LR - DATI DI RACCOLTA

LRV - LOCALITA' DI RACCOLTA

LRVT - Tipo di localizzazione	località di raccolta - dati storici
LRVK - Continente	Europa
LRVS - Stato	Francia
LRVR - Regione	Bretagna
LRVC - Comune	Saint-Malo

LRI - INFORMAZIONI SULLA RACCOLTA**LRIE - Specifiche di raccolta**

sur les Rochers au niveau de la haute mer

LRD - LEGIT E DATA**LRDA - Legit**

Lami, R.

LRDF - Data esatta

1928/09

LC - LOCALIZZAZIONE GEOGRAFICO-AMMINISTRATIVA**PVC - LOCALIZZAZIONE GEOGRAFICO-AMMINISTRATIVA ATTUALE****PVCS - Stato**

ITALIA

PVCR - Regione

Veneto

PVCP - Provincia

PD

PVCC - Comune

Padova

PVCL - Località

PADOVA

LDC - COLLOCAZIONE SPECIFICA**LDCT - Tipologia**

palazzo

LDCQ - Qualificazione

pubblico

LDCN - Denominazione attuale

Palazzina del prefetto (ex)

LDCC - Complesso di appartenenza

Orto Botanico di Padova

CO - CONSERVAZIONE**STC - STATO DI CONSERVAZIONE****STCT - Tipo**

secco

STCC - Stato di conservazione

buono

RS - RESTAURI E ANALISI**RST - RESTAURI****RSTD - Data**

2019/06/06

RSTT - Descrizione intervento

sostituzione spilli

RSTE - Ente responsabile

Università di Padova

RSTN - Nome operatore

Dolci, Francesca

TU - CONDIZIONE GIURIDICA E VINCOLI**ACQ - ACQUISIZIONE****ACQT - Tipo acquisizione**

donazione

CDG - CONDIZIONE GIURIDICA**CDGG - Indicazione generica**

proprietà Ente pubblico non territoriale

DO - FONTI E DOCUMENTI DI RIFERIMENTO**FTA - DOCUMENTAZIONE FOTOGRAFICA****FTAX - Genere**

documentazione allegata

FTAP - Tipo

fotografia digitale (file)

FTAA - Autore

Dolci, Francesca

FTAD - Data

2019/05/06

FTAE - Ente proprietario	Università degli Studi di Padova
FTAN - Codice identificativo	unipdaf000207
FTAF - Formato	jpg
AD - ACCESSO AI DATI	
ADS - SPECIFICHE DI ACCESSO AI DATI	
ADSP - Profilo di accesso	2
ADSM - Motivazione	scheda contenente dati personali
CM - COMPILAZIONE	
CMP - COMPILAZIONE	
CMPD - Data	2020
CMPN - Nome	Dolci, Francesca
RSR - Referente scientifico	Marcucci, Rossella
FUR - Funzionario responsabile	Majoli, Luca