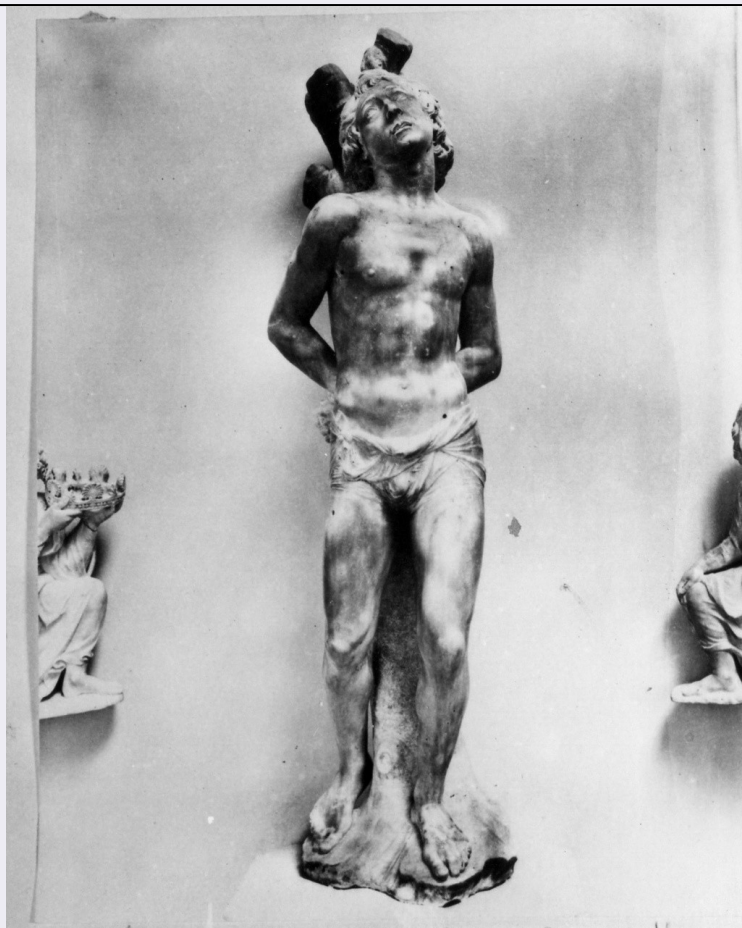


SCHEDA



CD - CODICI

TSK - Tipo Scheda OA

LIR - Livello ricerca C

NCT - CODICE UNIVOCO

NCTR - Codice regione 09

NCTN - Numero catalogo generale 00004249

ESC - Ente schedatore S155

ECP - Ente competente S155

OG - OGGETTO

OGT - OGGETTO

OGTD - Definizione statua

SGT - SOGGETTO

SGTI - Identificazione San Sebastiano

LC - LOCALIZZAZIONE GEOGRAFICO-AMMINISTRATIVA

PVC - LOCALIZZAZIONE GEOGRAFICO-AMMINISTRATIVA ATTUALE

PVCS - Stato ITALIA

PVCR - Regione Toscana

PVCP - Provincia FI

PVCC - Comune Empoli

PVCL - Località EMPOLI

LDC - COLLOCAZIONE SPECIFICA

LDCT - Tipologia	palazzo
LDCQ - Qualificazione	museo
LDCN - Denominazione attuale	Museo della Collegiata di S. Andrea
LDCC - Complesso di appartenenza	Palazzo della Collegiata di S. Andrea
LDCU - Indirizzo	P.za Propositura, 3

LA - ALTRE LOCALIZZAZIONI GEOGRAFICO-AMMINISTRATIVE

TCL - Tipo di localizzazione	luogo di provenienza
-------------------------------------	----------------------

PRV - LOCALIZZAZIONE GEOGRAFICO-AMMINISTRATIVA

PRVS - Stato	ITALIA
PRVR - Regione	Toscana
PRVP - Provincia	FI
PRVC - Comune	Empoli
PRVL - Località	EMPOLI

PRC - COLLOCAZIONE SPECIFICA

PRCT - Tipologia	chiesa
PRCQ - Qualificazione	collegiata
PRCC - Complesso monumentale di appartenenza	Collegiata di S. Andrea
PRCS - Specifiche	Battistero

DT - CRONOLOGIA**DTZ - CRONOLOGIA GENERICA**

DTZG - Secolo	secc. XV/ XVI
DTZS - Frazione di secolo	fine/ inizio

DTS - CRONOLOGIA SPECIFICA

DTSI - Da	1490
DTSF - A	1510
DTM - Motivazione cronologia	analisi stilistica

AU - DEFINIZIONE CULTURALE**AUT - AUTORE**

AUTM - Motivazione dell'attribuzione	bibliografia
AUTN - Nome scelto	Rossellino Antonio
AUTA - Dati anagrafici	1427/ 1479
AUTH - Sigla per citazione	00000920

MT - DATI TECNICI

MTC - Materia e tecnica	marmo/ scultura
--------------------------------	-----------------

MIS - MISURE

MISU - Unità	cm
MISA - Altezza	150

CO - CONSERVAZIONE

STC - STATO DI CONSERVAZIONE

STCC - Stato di conservazione	buono
--------------------------------------	-------

DA - DATI ANALITICI**DES - DESCRIZIONE**

DESO - Indicazioni sull'oggetto	NR (recupero pregresso)
--	-------------------------

DESI - Codifica Iconclass	NR (recupero pregresso)
----------------------------------	-------------------------

DESS - Indicazioni sul soggetto	Personaggi: San Sebastiano. Attributi: (San Sebastiano) tronco d'albero. Abbigliamento: perizoma.
--	---

NSC - Notizie storico-critiche	Il San Sebastiano fa parte dell'omonimo tabernacolo frutto della collaborazione tra Francesco Botticini e Antonio Rossellino. Quest'ultimo mostra ben assimilata l'influenza di Desiderio da Settignano, che fu suo condiscipolo alla bottega del fratello Bernardo, nell'arrotondarsi naturalistico delle superfici plastiche. Rispetto alla lezione di Donatello si nota una medesima sintesi di forma interiore e forma materica.
---------------------------------------	--

TU - CONDIZIONE GIURIDICA E VINCOLI**CDG - CONDIZIONE GIURIDICA**

CDGG - Indicazione generica	proprietà Ente religioso cattolico
------------------------------------	------------------------------------

CDGS - Indicazione specifica	Collegiata di S. Andrea
-------------------------------------	-------------------------

CDGI - Indirizzo	P.za Propositura, 3 - Empoli
-------------------------	------------------------------

DO - FONTI E DOCUMENTI DI RIFERIMENTO**FTA - DOCUMENTAZIONE FOTOGRAFICA**

FTAX - Genere	documentazione allegata
----------------------	-------------------------

FTAP - Tipo	fotografia b/n
--------------------	----------------

FTAN - Codice identificativo	SBAS FI 91175bis
-------------------------------------	------------------

FNT - FONTI E DOCUMENTI

FNTP - Tipo	scheda storica
--------------------	----------------

FNTA - Autore	Carocci G.
----------------------	------------

FNTT - Denominazione	Inventario degli Oggetti del Regno. Collegiata di S. Andrea
-----------------------------	---

FNTD - Data	1894
--------------------	------

FNTN - Nome archivio	SSPM FI, Ufficio Catalogo
-----------------------------	---------------------------

FNTS - Posizione	n. 26
-------------------------	-------

FNTI - Codice identificativo	Empoli Collegiata 1894
-------------------------------------	------------------------

BIB - BIBLIOGRAFIA

BIBX - Genere	bibliografia specifica
----------------------	------------------------

BIBA - Autore	Vasari G.
----------------------	-----------

BIBD - Anno di edizione	1878-1885
--------------------------------	-----------

BIBH - Sigla per citazione	00000606
-----------------------------------	----------

BIB - BIBLIOGRAFIA

BIBX - Genere	bibliografia specifica
----------------------	------------------------

BIBA - Autore	Gaye G.
----------------------	---------

BIBD - Anno di edizione	1840
BIBH - Sigla per citazione	00001571
BIBN - V., pp., nn.	vol. I p. 188
BIB - BIBLIOGRAFIA	
BIBX - Genere	bibliografia specifica
BIBA - Autore	Fabriczy C. von
BIBD - Anno di edizione	1891
BIBH - Sigla per citazione	00015489
BIB - BIBLIOGRAFIA	
BIBX - Genere	bibliografia specifica
BIBA - Autore	Codice anonimo
BIBD - Anno di edizione	1893
BIBH - Sigla per citazione	00003183
BIBN - V., pp., nn.	p. 75
BIB - BIBLIOGRAFIA	
BIBX - Genere	bibliografia specifica
BIBA - Autore	Reymond M.
BIBD - Anno di edizione	1897-1900
BIBH - Sigla per citazione	00003320
BIBN - V., pp., nn.	p. 87
BIB - BIBLIOGRAFIA	
BIBX - Genere	bibliografia specifica
BIBA - Autore	Venturi A.
BIBD - Anno di edizione	1901-1940
BIBH - Sigla per citazione	00000585
BIBN - V., pp., nn.	vol. VI tomo I p. 413
BIB - BIBLIOGRAFIA	
BIBX - Genere	bibliografia specifica
BIBA - Autore	Planiscig L.
BIBD - Anno di edizione	1942
BIBH - Sigla per citazione	00001811
BIBN - V., pp., nn.	p. 56
BIB - BIBLIOGRAFIA	
BIBX - Genere	bibliografia specifica
BIBA - Autore	Mostra opere
BIBD - Anno di edizione	1947
BIBH - Sigla per citazione	00004357
BIBN - V., pp., nn.	p. 22
BIB - BIBLIOGRAFIA	
BIBX - Genere	bibliografia specifica
BIBA - Autore	Pope-Hennessy J.
BIBD - Anno di edizione	1963

BIBH - Sigla per citazione	00001597
BIBN - V., pp., nn.	vol. II pp. 229-301
BIB - BIBLIOGRAFIA	
BIBX - Genere	bibliografia specifica
BIBA - Autore	Guida visita
BIBD - Anno di edizione	1964
BIBH - Sigla per citazione	00015487
BIBN - V., pp., nn.	pp. 32-33
BIB - BIBLIOGRAFIA	
BIBX - Genere	bibliografia specifica
BIBA - Autore	Pope-Hennessy J.
BIBD - Anno di edizione	1968
BIBH - Sigla per citazione	00008698
BIBN - V., pp., nn.	pp. 69-70
MST - MOSTRE	
MSTT - Titolo	Mostra di opere d'arte trasportate a Firenze durante la guerra
MSTL - Luogo	Firenze
MSTD - Data	1947
AD - ACCESSO AI DATI	
ADS - SPECIFICHE DI ACCESSO AI DATI	
ADSP - Profilo di accesso	1
ADSM - Motivazione	scheda contenente dati liberamente accessibili
CM - COMPILAZIONE	
CMP - COMPILAZIONE	
CMPD - Data	1972
CMPN - Nome	Pilati E.
FUR - Funzionario responsabile	Meloni S.
RVM - TRASCRIZIONE PER INFORMATIZZAZIONE	
RVMD - Data	2010
RVMN - Nome	ICCD/ DG BASAE/ Pieroni V.