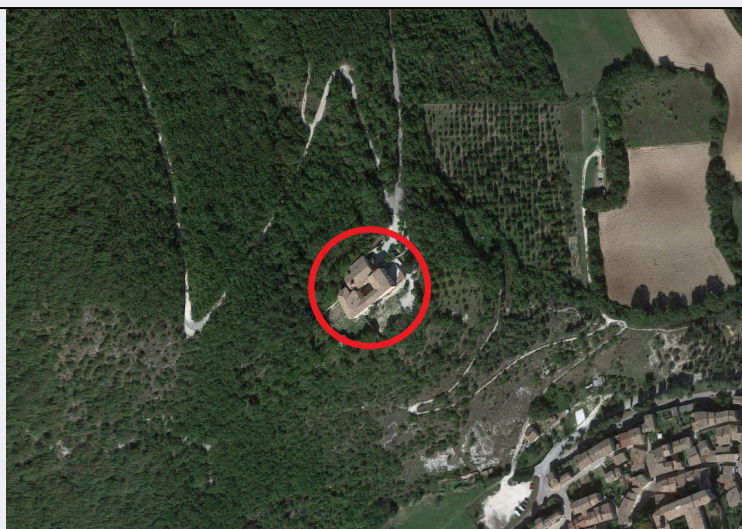


# SCHEDA



## CD - CODICI

TSK - Tipo scheda A

LIR - Livello ricerca I

### NCT - CODICE UNIVOCO

NCTR - Codice regione 11

NCTN - Numero catalogo generale 00371502

ESC - Ente schedatore S263

ECP - Ente competente S263

## OG - OGGETTO

### OGT - OGGETTO

OGTD - Definizione tipologica convento

OGTQ - Qualificazione cappuccino

OGTN - Denominazione Villa del Seminario

### OGA - ALTRA DENOMINAZIONE

OGAG - Genere denominazione storica

OGAD - Denominazione Complesso dei Cappuccini

### OGA - ALTRA DENOMINAZIONE

OGAG - Genere denominazione consuetudinaria

OGAD - Denominazione Complesso Fonte Bono

### OGA - ALTRA DENOMINAZIONE

OGAG - Genere denominazione storica

OGAD - Denominazione Monastero di Camaldolesi

## LC - LOCALIZZAZIONE GEOGRAFICO-AMMINISTRATIVA

### PVC - LOCALIZZAZIONE GEOGRAFICO-AMMINISTRATIVA

PVCS - Stato ITALIA

<b>PVCR - Regione</b>	Marche
<b>PVCP - Provincia</b>	MC
<b>PVCC - Comune</b>	Esanatoglia
<b>PVCL - Località</b>	Esanatoglia
<b>PVCI - Indirizzo</b>	Località Fonte La Valle

### CS - LOCALIZZAZIONE CATASTALE

**CTL - Tipo di localizzazione** localizzazione fisica

### CTS - LOCALIZZAZIONE CATASTALE

**CTSC - Comune** Esanatoglia

**CTSF - Foglio/Data** 12

**CTSN - Particelle** 79 sub. 1-2

### GP - GEOREFERENZIAZIONE TRAMITE PUNTO

**GPI - Identificativo punto** 1

**GPL - Tipo di localizzazione** localizzazione fisica

### GPD - DESCRIZIONE DEL PUNTO

#### GPDP - PUNTO

**GPDPX - Coordinata X** 12.943004

**GPDPY - Coordinata Y** 43.253209

**GPM - Metodo di georeferenziazione** punto approssimato

**GPT - Tecnica di georeferenziazione** rilievo da foto aerea senza sopralluogo

**GPP - Proiezione e Sistema di riferimento** WGS84

### GPB - BASE DI RIFERIMENTO

**GPBB - Descrizione sintetica** google maps

**GPBT - Data** 2019

**GPBO - Note** (4496508) <https://www.google.com/maps>

### AU - DEFINIZIONE CULTURALE

#### ATB - AMBITO CULTURALE

**ATBR - Riferimento all'intervento** costruzione

**ATBD - Denominazione** maestranze marchigiane

**ATBM - Fonte dell'attribuzione** contesto

### RE - NOTIZIE STORICHE

#### REN - NOTIZIA

**REN R - Riferimento** intero bene

**RENN - Notizia** Le notizie storiche più antiche ad oggi rinvenute ascriverebbero la realizzazione del complesso intorno alla fine del 1200, quale monastero di Camaldolesi, e viene citato in numerosi documenti nel corso dei secoli successivi sempre in relazione alla proprietà dei Camaldolesi stessi.

**RENF - Fonte** decreto di vincolo

### REL - CRONOLOGIA, ESTREMO REMOTO

<b>RELS - Secolo</b>	XIII
<b>REV - CRONOLOGIA, ESTREMO RECENTE</b>	
<b>REVS - Secolo</b>	XIII
<b>RE - NOTIZIE STORICHE</b>	
<b>REN - NOTIZIA</b>	
<b>REN R - Riferimento</b>	intero bene
<b>RENN - Notizia</b>	Negli statuti di Santa Anatolia del 1324 il monastero torna in più occasioni sia nell'elencazione delle entità ecclesiastiche cui il Comune ogni anno era tenuto a fare doni, sia quando si riconosce al preposito e a quattro suoi familiari la prerogativa di castellani a condizione che non portino armi all'interno delle mura. Veniamo altresì a sapere che al monastero apparteneva uno spazio nei pressi del palazzo comunale.
<b>RENF - Fonte</b>	bibliografia
<b>REL - CRONOLOGIA, ESTREMO REMOTO</b>	
<b>RELS - Secolo</b>	XIV
<b>RELI - Data</b>	1324/00/00
<b>REV - CRONOLOGIA, ESTREMO RECENTE</b>	
<b>REVS - Secolo</b>	XIV
<b>REVI - Data</b>	1324/00/00
<b>RE - NOTIZIE STORICHE</b>	
<b>REN - NOTIZIA</b>	
<b>REN R - Riferimento</b>	carattere generale
<b>RENN - Notizia</b>	Nella documentazione notarile del XV secolo compaiono numerose citazioni del monastero o dei suoi possedimenti.
<b>RENF - Fonte</b>	bibliografia
<b>REL - CRONOLOGIA, ESTREMO REMOTO</b>	
<b>RELS - Secolo</b>	XV
<b>REV - CRONOLOGIA, ESTREMO RECENTE</b>	
<b>REVS - Secolo</b>	XV
<b>RE - NOTIZIE STORICHE</b>	
<b>REN - NOTIZIA</b>	
<b>REN R - Riferimento</b>	carattere generale
<b>RENN - Notizia</b>	Della chiesa e del monastero di Fonte Bono si ha notizia anche nei resoconti delle Visite Pastorali del 1564, 1585 e del 1592. Nel 1585, nel mese di agosto, fu eletto capopriore del Comune di Santa Anatolia Properzio di Sante Dialti che fu il primo a promuovere l'introduzione dei PP. Cappuccini che si stabilirono nel monastero di Fonte Bono.
<b>RENF - Fonte</b>	bibliografia
<b>REL - CRONOLOGIA, ESTREMO REMOTO</b>	
<b>RELS - Secolo</b>	XVI
<b>RELI - Data</b>	1564/00/00
<b>REV - CRONOLOGIA, ESTREMO RECENTE</b>	
<b>REVS - Secolo</b>	XVI
<b>REVI - Data</b>	1585/08/00
<b>RE - NOTIZIE STORICHE</b>	

**REN - NOTIZIA****REN R - Riferimento**

intero bene

**RENN - Notizia**

Il convento dei Cappuccini che si stabilì a Fonte Bono in luogo di quello dei Camaldolesi comportò una ristrutturazione del complesso che durò circa un ventennio a partire dal 1620.

**RENF - Fonte**

decreto di vincolo

**REL - CRONOLOGIA, ESTREMO REMOTO****RELS - Secolo**

XVII

**RELI - Data**

1620/00/00

**REV - CRONOLOGIA, ESTREMO RECENTE****REVS - Secolo**

XVII

**REVI - Data**

1620/00/00

**REVX - Validità**

post

**RE - NOTIZIE STORICHE****REN - NOTIZIA****REN R - Riferimento**

intero bene

**RENN - Notizia**

Il Convento subisce la soppressione napoleonica nel 1810 e resta chiuso per sei anni. La comunità vi si ristabilisce ma è ulteriormente soppressa nel 1867 dai Piemontesi. I Cappuccini possono rientrare nel convegno, a seguito della soppressione piemontese, grazie alla concessione del Comune che acquisisce il complesso.

**RENF - Fonte**

decreto di vincolo

**REL - CRONOLOGIA, ESTREMO REMOTO****RELS - Secolo**

XIX

**RELI - Data**

1810/00/00

**REV - CRONOLOGIA, ESTREMO RECENTE****REVS - Secolo**

XIX

**REVI - Data**

1867/00/00

**RE - NOTIZIE STORICHE****REN - NOTIZIA****REN R - Riferimento**

carattere generale

**RENN - Notizia**

Nel 1907 per decisione del Capitolo provinciale il sito viene abbandonato e per breve tempo vi si stanziano i Carmelitani.

**RENF - Fonte**

decreto di vincolo

**REL - CRONOLOGIA, ESTREMO REMOTO****RELS - Secolo**

XX

**RELI - Data**

1907/00/00

**REV - CRONOLOGIA, ESTREMO RECENTE****REVS - Secolo**

XX

**REVI - Data**

1907/00/00

**RE - NOTIZIE STORICHE****REN - NOTIZIA****REN R - Riferimento**

carattere generale

Nel 1918 sono stati effettuati lavori importanti per la nuova destinazione a Seminario che hanno comportato forti trasformazioni

<b>RENN - Notizia</b>	della parte conventuale attraverso la sopraelevazione di due piani al di sopra delle strutture originarie.
<b>RENF - Fonte</b>	decreto di vincolo
<b>REL - CRONOLOGIA, ESTREMO REMOTO</b>	
<b>RELS - Secolo</b>	XX
<b>RELI - Data</b>	1918/00/00
<b>REV - CRONOLOGIA, ESTREMO RECENTE</b>	
<b>REVS - Secolo</b>	XX
<b>REVI - Data</b>	1918/00/00
<b>PN - PIANTA</b>	
<b>PNT - PIANTA</b>	
<b>PNTS - Schema</b>	articolato
<b>PNTF - Forma</b>	a U
<b>SV - STRUTTURE VERTICALI</b>	
<b>SVC - TECNICA COSTRUTTIVA</b>	
<b>SVCT - Tipo di struttura</b>	parete
<b>SVCC - Genere</b>	in muratura
<b>CP - COPERTURE</b>	
<b>CPF - CONFIGURAZIONE ESTERNA</b>	
<b>CPFG - Genere</b>	a tetto
<b>CPFF - Forma</b>	a falde
<b>PV - PAVIMENTI E PAVIMENTAZIONI</b>	
<b>PVM - PAVIMENTI E PAVIMENTAZIONI</b>	
<b>PVMG - Genere</b>	in cotto
<b>US - UTILIZZAZIONI</b>	
<b>USO - USO STORICO</b>	
<b>USOC - Riferimento cronologico</b>	uso storico 1
<b>USOD - Uso</b>	monastero
<b>USO - USO STORICO</b>	
<b>USOC - Riferimento cronologico</b>	uso storico 2
<b>USOD - Uso</b>	convento
<b>USO - USO STORICO</b>	
<b>USOC - Riferimento cronologico</b>	uso storico 3
<b>USOD - Uso</b>	seminario
<b>TU - CONDIZIONE GIURIDICA E VINCOLI</b>	
<b>CDG - CONDIZIONE GIURIDICA</b>	
<b>CDGG - Indicazione generica</b>	proprietà persona giuridica senza scopo di lucro
<b>NVC - PROVVEDIMENTI DI TUTELA</b>	
<b>NVCT - Tipo provvedimento</b>	DLgs n. 42/2004, art.10
<b>NVCE - Estremi</b>	

<b>provvedimento</b>	Decreto n.116 2010/11/30
<b>NVCP - Estensione del vincolo</b>	Villa del Seminario e Chiesa di S. Maria Assunta
<b>DO - FONTI E DOCUMENTI DI RIFERIMENTO</b>	
<b>FTA - DOCUMENTAZIONE FOTOGRAFICA</b>	
<b>FTAX - Genere</b>	documentazione allegata
<b>FTAP - Tipo</b>	fotografia digitale (file)
<b>FTAN - Codice identificativo</b>	1100371502_foto01
<b>FTAT - Note</b>	immagine tratta dal decreto di vincolo
<b>FNT - FONTI E DOCUMENTI</b>	
<b>FNTP - Tipo</b>	dichiarazione di vincolo
<b>FNTD - Data</b>	2010/11/30
<b>FNTN - Nome archivio</b>	SABAP Marche
<b>FNTS - Posizione</b>	Archivio Vincoli - Esanatoglia
<b>FNTI - Codice identificativo</b>	1100371502_vincoli
<b>BIL - Citazione completa</b>	P. Bartocci, Una semplice storia umana. Fra Giuseppe da Sant'Anatolia, Metalica, 2003 (pg. 40-43)
<b>BIL - Citazione completa</b>	C. Mazzalupi, La terra di Santa Anatolia. Il territorio del Comune di Esanatoglia attraverso i secoli, Camerino-Piva Torina, 1996
<b>AD - ACCESSO AI DATI</b>	
<b>ADS - SPECIFICHE DI ACCESSO AI DATI</b>	
<b>ADSP - Profilo di accesso</b>	1
<b>ADSM - Motivazione</b>	scheda contenente dati liberamente accessibili
<b>CM - COMPILAZIONE</b>	
<b>CMP - COMPILAZIONE</b>	
<b>CMPD - Data</b>	2019
<b>CMPN - Nome</b>	Panznai, Laura
<b>FUR - Funzionario responsabile</b>	Petruzzelli, Savino
<b>AN - ANNOTAZIONI</b>	
<b>OSS - Osservazioni</b>	I dati per la compilazione della scheda di catalogo sono tratti dalla scheda elaborata per il rilevamento danni post sisma (cfr. allegato).