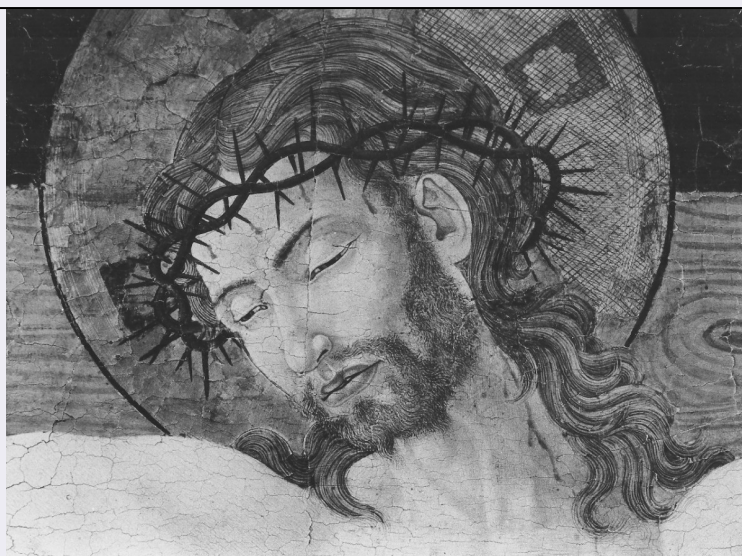


SCHEDA



CD - CODICI

TSK - Tipo Scheda OA

LIR - Livello ricerca C

NCT - CODICE UNIVOCO

NCTR - Codice regione 09

NCTN - Numero catalogo generale 00098456

ESC - Ente schedatore S155

ECP - Ente competente S155

OG - OGGETTO

OGT - OGGETTO

OGTD - Definizione croce dipinta

SGT - SOGGETTO

SGTI - Identificazione Cristo crocifisso

LC - LOCALIZZAZIONE GEOGRAFICO-AMMINISTRATIVA

PVC - LOCALIZZAZIONE GEOGRAFICO-AMMINISTRATIVA ATTUALE

PVCS - Stato ITALIA

PVCR - Regione Toscana

PVCP - Provincia FI

PVCC - Comune Campi Bisenzio

LDC - COLLOCAZIONE SPECIFICA

UB - UBICAZIONE E DATI PATRIMONIALI

UBO - Ubicazione originaria SC

DT - CRONOLOGIA

DTZ - CRONOLOGIA GENERICA

DTZG - Secolo sec. XV

DTZS - Frazione di secolo metà

DTS - CRONOLOGIA SPECIFICA

DTSI - Da	1440
DTSF - A	1460
DTM - Motivazione cronologia	analisi stilistica
AU - DEFINIZIONE CULTURALE	
AUT - AUTORE	
AUTM - Motivazione dell'attribuzione	bibliografia
AUTN - Nome scelto	Cervelliera Giovanni detto Giovanni da Rovezzano
AUTA - Dati anagrafici	notizie dal 1428 ca./ 1459
AUTH - Sigla per citazione	00000463
MT - DATI TECNICI	
MTC - Materia e tecnica	legno/ intaglio/ pittura a tempera/ doratura
MIS - MISURE	
MISU - Unità	cm
MISA - Altezza	287
MISL - Larghezza	208
CO - CONSERVAZIONE	
STC - STATO DI CONSERVAZIONE	
STCC - Stato di conservazione	buono
STCS - Indicazioni specifiche	Restaurato nel 1955 e riconsegnato in data 1955/01/25 (UR 1640) nel Seminario Maggiore di Firenze. Fermatura del colore a mastiche sollevate eseguita a cera; rimosse larghe e diffuse incrostazioni di colla dimenticate nelle precedenti fermature; riguardate tutte le stuccature recenti liberando i bordi originali, ricoperti qualche volta molto abbondantemente. La pulitura è stata limitata ad alleggerire alcune macchie più evidenti, risultando nel complesso già notevolmente chiara.
RS - RESTAURI	
RST - RESTAURI	
RSTD - Data	1966-1968
RSTE - Ente responsabile	Soprintendenza Beni Artistici e Storici di Firenze
RSTN - Nome operatore	Bursze J.
RSTN - Nome operatore	Lipkowa G.
DA - DATI ANALITICI	
DES - DESCRIZIONE	
DESO - Indicazioni sull'oggetto	Croce centinata e listata d'oro con i bracci terminanti in formelle polilobe.
DESI - Codifica Iconclass	n.p.
DESS - Indicazioni sul soggetto	Personaggi: Gesù; Dio Padre; Madonna; San Giovanni Evangelista; Santa Maria Maddalena. Abbigliamento: perizoma; tunica; mantello. Simboli della passione: croce; corona di spine. Oggetti: libro; cartiglio. Paesaggi: Golgota. Corpi celesti: cielo. Fenomeni metereologici: nuvole.
ISR - ISCRIZIONI	
ISRC - Classe di	

appartenenza	di titolazione
ISRL - Lingua	latino
ISRS - Tecnica di scrittura	a pennello
ISRT - Tipo di caratteri	lettere capitali
ISRP - Posizione	cartiglio sopra Cristo
ISRI - Trascrizione	I. N. R. I.
NSC - Notizie storico-critiche	Il crocifisso è stato pubblicato per la prima volta ed avvicinato al gruppo dei dipinti legati al Trittico Carrand dal Weisbach; è stato poi considerato costantemente come facente parte di quel gruppo di opere. Toesca, che ne identificò la persona anagrafica con Giovanni di Francesco, sottolinea in questo crocifisso chiari influssi di Andrea del Castagno, artista che lo studioso ritiene particolarmente importante per la formazione di Giovanni di Francesco.

TU - CONDIZIONE GIURIDICA E VINCOLI

CDG - CONDIZIONE GIURIDICA

CDGG - Indicazione generica	proprietà Ente religioso cattolico
------------------------------------	------------------------------------

DO - FONTI E DOCUMENTI DI RIFERIMENTO

FTA - DOCUMENTAZIONE FOTOGRAFICA

FTAX - Genere	documentazione allegata
FTAP - Tipo	fotografia b/n
FTAN - Codice identificativo	SBAS FI 99101

FTA - DOCUMENTAZIONE FOTOGRAFICA

FTAX - Genere	documentazione allegata
FTAP - Tipo	fotografia b/n

FTA - DOCUMENTAZIONE FOTOGRAFICA

FTAX - Genere	documentazione allegata
FTAP - Tipo	fotografia b/n

FTA - DOCUMENTAZIONE FOTOGRAFICA

FTAX - Genere	documentazione allegata
FTAP - Tipo	fotografia b/n

FTA - DOCUMENTAZIONE FOTOGRAFICA

FTAX - Genere	documentazione allegata
FTAP - Tipo	fotografia b/n

FTA - DOCUMENTAZIONE FOTOGRAFICA

FTAX - Genere	documentazione allegata
FTAP - Tipo	fotografia b/n

FTA - DOCUMENTAZIONE FOTOGRAFICA

FTAX - Genere	documentazione allegata
FTAP - Tipo	fotografia b/n

FTA - DOCUMENTAZIONE FOTOGRAFICA

FTAX - Genere	documentazione allegata
FTAP - Tipo	fotografia b/n

FTA - DOCUMENTAZIONE FOTOGRAFICA

FTAX - Genere	documentazione allegata
FTAP - Tipo	fotografia b/n
FTA - DOCUMENTAZIONE FOTOGRAFICA	
FTAX - Genere	documentazione allegata
FTAP - Tipo	fotografia b/n
FTA - DOCUMENTAZIONE FOTOGRAFICA	
FTAX - Genere	documentazione allegata
FTAP - Tipo	fotografia b/n
FNT - FONTI E DOCUMENTI	
FNTP - Tipo	scheda storica
FNTA - Autore	Carocci G.
FNTD - Data	1894/03/00
BIB - BIBLIOGRAFIA	
BIBX - Genere	bibliografia specifica
BIBA - Autore	Weisbach W.
BIBD - Anno di edizione	1901
BIBH - Sigla per citazione	00008822
BIBN - V., pp., nn.	p. 41
BIB - BIBLIOGRAFIA	
BIBX - Genere	bibliografia specifica
BIBA - Autore	Toesca P.
BIBD - Anno di edizione	1917
BIBH - Sigla per citazione	00003361
BIBN - V., pp., nn.	p. 1
BIB - BIBLIOGRAFIA	
BIBX - Genere	bibliografia specifica
BIBA - Autore	Mostra tesoro
BIBD - Anno di edizione	1933
BIBH - Sigla per citazione	00000839
BIBN - V., pp., nn.	p. 114 n. 437
MST - MOSTRE	
MSTT - Titolo	Mostra del Tesoro di Firenze sacra
MSTL - Luogo	Firenze/ Convento di S. Marco
MSTD - Data	1933
AD - ACCESSO AI DATI	
ADS - SPECIFICHE DI ACCESSO AI DATI	
ADSP - Profilo di accesso	3
ADSM - Motivazione	scheda di bene non adeguatamente sorvegliabile
CM - COMPILAZIONE	
CMP - COMPILAZIONE	
CMPD - Data	1977
CMPN - Nome	Masini M. P.

**FUR - Funzionario
responsabile**

Meloni S.

RVM - TRASCRIZIONE PER INFORMATIZZAZIONE

RVMD - Data

2010

RVMN - Nome

ICCD/ DG BASAE/ Pieroni V.

AGG - AGGIORNAMENTO - REVISIONE

AGGD - Data

2010

AGGN - Nome

ICCD/ DG BASAE/ Pieroni V.

**AGGF - Funzionario
responsabile**

Zaccheddu M.P.

AN - ANNOTAZIONI