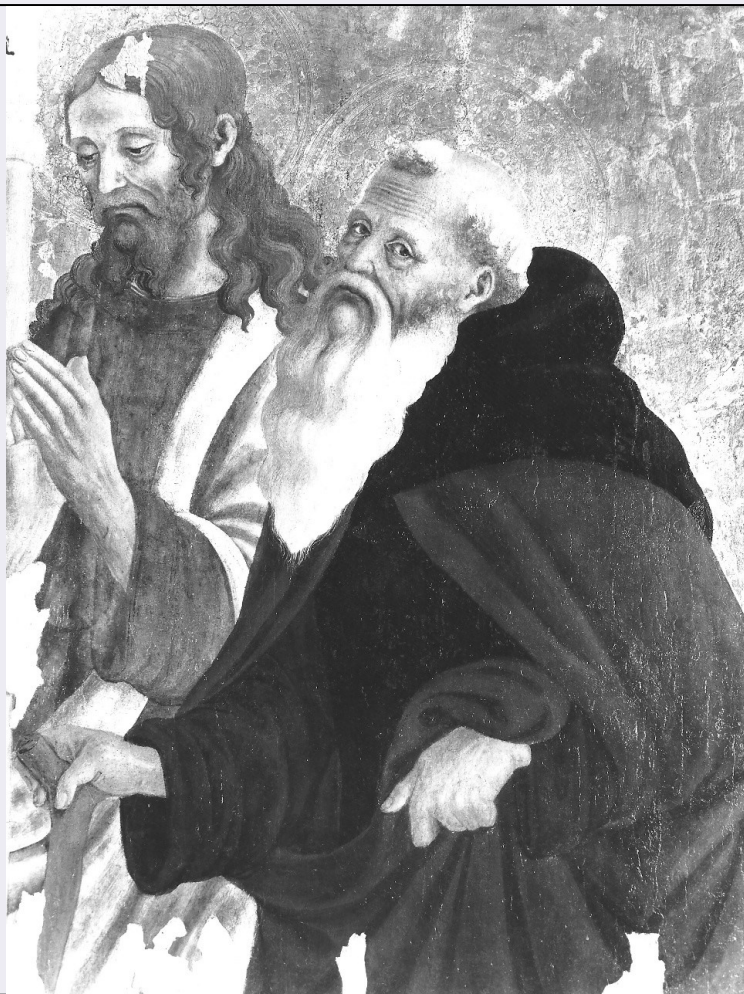


# SCHEDA



## CD - CODICI

TSK - Tipo Scheda OA

LIR - Livello ricerca C

### NCT - CODICE UNIVOCO

NCTR - Codice regione 09

NCTN - Numero catalogo  
generale 00098461

ESC - Ente schedatore S155

ECP - Ente competente S155

## RV - RELAZIONI

## OG - OGGETTO

### OGT - OGGETTO

OGTD - Definizione dipinto

### SGT - SOGGETTO

SGTI - Identificazione Madonna con Bambino in trono tra santi

## LC - LOCALIZZAZIONE GEOGRAFICO-AMMINISTRATIVA

### PVC - LOCALIZZAZIONE GEOGRAFICO-AMMINISTRATIVA ATTUALE

PVCS - Stato ITALIA

PVCR - Regione Toscana

PVCP - Provincia FI

PVCC - Comune	Campi Bisenzio
LDC - COLLOCAZIONE SPECIFICA	
UB - UBICAZIONE E DATI PATRIMONIALI	
UBO - Ubicazione originaria	OR
DT - CRONOLOGIA	
DTZ - CRONOLOGIA GENERICA	
DTZG - Secolo	sec. XV
DTS - CRONOLOGIA SPECIFICA	
DTSI - Da	1480
DTSF - A	1480
DTM - Motivazione cronologia	data
AU - DEFINIZIONE CULTURALE	
AUT - AUTORE	
AUTS - Riferimento all'autore	attribuito
AUTM - Motivazione dell'attribuzione	bibliografia
AUTN - Nome scelto	Botticini Francesco
AUTA - Dati anagrafici	1446/ 1498
AUTH - Sigla per citazione	00000179
AAT - Altre attribuzioni	Mainardi Stefano
CMM - COMMITTENZA	
CMMN - Nome	Cecherelli Simone di Domenico
CMMD - Data	1480
CMMF - Fonte	iscrizione
MT - DATI TECNICI	
MTC - Materia e tecnica	tavola/ pittura a tempera/ doratura
MTC - Materia e tecnica	oro in foglia/ applicazione
MIS - MISURE	
MISU - Unità	cm
MISA - Altezza	145
MISL - Larghezza	215
FRM - Formato	rettangolare
CO - CONSERVAZIONE	
STC - STATO DI CONSERVAZIONE	
STCC - Stato di conservazione	mediocre
STCS - Indicazioni specifiche	L'opera aveva subito già' danni in passato a causa di precedenti alluvioni e la parte inferiore era andata quasi perduta durante un'inondazione precedente a quella del 1966/11/04. Danneggiato moltissimo da quest'ultima alluvione, è stato restaurato: data ritiro 1966 /11/04 , data riconsegna 1973/02/22. Direttore del restauro: U. Baldini (UR 5377). Parzialmente frammentario.
RS - RESTAURI	

<b>RST - RESTAURI</b>	
<b>RSTD - Data</b>	1970
<b>RSTE - Ente responsabile</b>	Soprintendenza Beni Artistici e Storici di Firenze
<b>RSTN - Nome operatore</b>	Nagel
<b>DA - DATI ANALITICI</b>	
<b>DES - DESCRIZIONE</b>	
<b>DESO - Indicazioni sull'oggetto</b>	n.p.
<b>DESI - Codifica Iconclass</b>	n.p.
<b>DESS - Indicazioni sul soggetto</b>	Personaggi: Madonna; Gesù Bambino; San Sebastiano; San Bartolomeo; San Iacopo; Sant'Antonio Abate. Animali: rondine. Abbigliamento: tunica; mantello. Abbigliamento religioso: camice di confraternita; mantello. Oggetti: trono; libro. Attributi: (San Sebastiano) frecce. Attributi: (San Bartolomeo) coltello. Attributi: (Sant'Antonio Abate) bastone. Simboli del martirio: palma.
<b>ISR - ISCRIZIONI</b>	
<b>ISRC - Classe di appartenenza</b>	documentaria
<b>ISRS - Tecnica di scrittura</b>	a pennello
<b>ISRT - Tipo di caratteri</b>	lettere capitali
<b>ISRP - Posizione</b>	sotto la lunetta
<b>ISRI - Trascrizione</b>	QUESTA CAPELLA CHONTUTI SUOI ORNAMENTI A FACTO FARE SYMONE DI DOMENICO CECHERELLI PER I MEDIO DELANIMA SUA NEL 1480
<b>NSC - Notizie storico-critiche</b>	Il dipinto, come indica l'iscrizione, è contemporanea alla lunetta sovrastante e a tutta la decorazione lapidea della cappella ed è databile al 1480. L'opera presenta caratteri propri della seconda metà del Quattrocento fiorentino, sebbene la forma del trono e lo sfondo dorato siano motivi arcaicizzanti. Avvicinabile soprattutto alla scuola di Domenico Ghirlandaio, la tavola, che ricorda anche ricordi lippeschi, è attribuita da Berenson alla a Francesco Botticini. Nel catalogo della mostra "Firenze restaura", è attribuita a Sebastiano Mainardi.
<b>TU - CONDIZIONE GIURIDICA E VINCOLI</b>	
<b>CDG - CONDIZIONE GIURIDICA</b>	
<b>CDGG - Indicazione generica</b>	proprietà Ente religioso cattolico
<b>DO - FONTI E DOCUMENTI DI RIFERIMENTO</b>	
<b>FTA - DOCUMENTAZIONE FOTOGRAFICA</b>	
<b>FTAX - Genere</b>	documentazione allegata
<b>FTAP - Tipo</b>	fotografia b/n
<b>FTAN - Codice identificativo</b>	SBAS FI 264802
<b>FTA - DOCUMENTAZIONE FOTOGRAFICA</b>	
<b>FTAX - Genere</b>	documentazione allegata
<b>FTAP - Tipo</b>	fotografia b/n
<b>FTA - DOCUMENTAZIONE FOTOGRAFICA</b>	
<b>FTAX - Genere</b>	documentazione allegata
<b>FTAP - Tipo</b>	fotografia b/n

**FTA - DOCUMENTAZIONE FOTOGRAFICA****FTAX - Genere** documentazione allegata**FTAP - Tipo** fotografia b/n**FTA - DOCUMENTAZIONE FOTOGRAFICA****FTAX - Genere** documentazione allegata**FTAP - Tipo** fotografia b/n**FNT - FONTI E DOCUMENTI****FNTP - Tipo** scheda storica**FNTA - Autore** Carocci G.**FNTD - Data** 1894/03/00**BIB - BIBLIOGRAFIA****BIBX - Genere** bibliografia specifica**BIBA - Autore** Kuhnel E.**BIBD - Anno di edizione** 1906**BIBH - Sigla per citazione** 00001584**BIBI - V., tavv., figg.** tav. VI**BIB - BIBLIOGRAFIA****BIBX - Genere** bibliografia specifica**BIBA - Autore** Venturi A.**BIBD - Anno di edizione** 1901-1940**BIBH - Sigla per citazione** 00000585**BIBN - V., pp., nn.** vol. VIII p. 789 nota 1**BIB - BIBLIOGRAFIA****BIBX - Genere** bibliografia specifica**BIBA - Autore** Van Marle R.**BIBD - Anno di edizione** 1923-1938**BIBH - Sigla per citazione** 00001626**BIBN - V., pp., nn.** vol. XIII p. 292**BIBI - V., tavv., figg.** fig. 267**BIB - BIBLIOGRAFIA****BIBX - Genere** bibliografia specifica**BIBA - Autore** Berenson B.**BIBD - Anno di edizione** 1963**BIBH - Sigla per citazione** 00001270**BIBN - V., pp., nn.** vol. I p. 40**BIB - BIBLIOGRAFIA****BIBX - Genere** bibliografia specifica**BIBA - Autore** Firenze restaura**BIBD - Anno di edizione** 1972**BIBH - Sigla per citazione** 00001143**BIBN - V., pp., nn.** p. 72**MST - MOSTRE**

<b>MSTT - Titolo</b>	Firenze restaura
<b>MSTL - Luogo</b>	Firenze
<b>MSTD - Data</b>	1972
<b>AD - ACCESSO AI DATI</b>	
<b>ADS - SPECIFICHE DI ACCESSO AI DATI</b>	
<b>ADSP - Profilo di accesso</b>	3
<b>ADSM - Motivazione</b>	scheda di bene non adeguatamente sorvegliabile
<b>CM - COMPILAZIONE</b>	
<b>CMP - COMPILAZIONE</b>	
<b>CMPD - Data</b>	1977
<b>CMPT - Nome</b>	Masini M. P.
<b>FUR - Funzionario responsabile</b>	Meloni S.
<b>RVM - TRASCRIZIONE PER INFORMATIZZAZIONE</b>	
<b>RVMD - Data</b>	2010
<b>RVMN - Nome</b>	ICCD/ DG BASAE/ Pieroni V.
<b>AGG - AGGIORNAMENTO - REVISIONE</b>	
<b>AGGD - Data</b>	2010
<b>AGGN - Nome</b>	ICCD/ DG BASAE/ Pieroni V.
<b>AGGF - Funzionario responsabile</b>	Zaccheddu M.P.