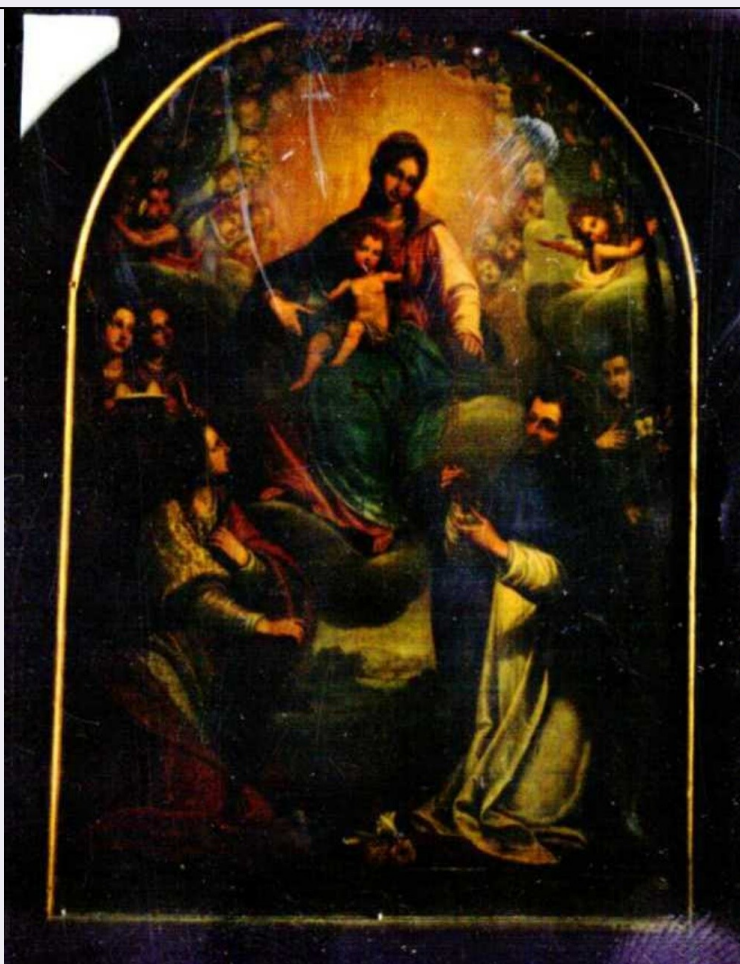


SCHEDA



CD - CODICI

TSK - Tipo Scheda OA

LIR - Livello ricerca C

NCT - CODICE UNIVOCO

NCTR - Codice regione 09

NCTN - Numero catalogo generale 00296672

ESC - Ente schedatore S155

ECP - Ente competente S155

OG - OGGETTO

OGT - OGGETTO

OGTD - Definizione dipinto

SGT - SOGGETTO

SGTI - Identificazione Madonna del Rosario

LC - LOCALIZZAZIONE GEOGRAFICO-AMMINISTRATIVA

PVC - LOCALIZZAZIONE GEOGRAFICO-AMMINISTRATIVA ATTUALE

PVCS - Stato ITALIA

PVCR - Regione Toscana

PVCP - Provincia FI

PVCC - Comune Campi Bisenzio

LDC - COLLOCAZIONE

SPECIFICA**UB - UBICAZIONE E DATI PATRIMONIALI****INV - INVENTARIO DI MUSEO O SOPRINTENDENZA**

INVN - Numero n. 6430 GR

INVD - Data 1934

LA - ALTRE LOCALIZZAZIONI GEOGRAFICO-AMMINISTRATIVE

TCL - Tipo di localizzazione luogo di provenienza

PRV - LOCALIZZAZIONE GEOGRAFICO-AMMINISTRATIVA

PRVS - Stato ITALIA

PRVR - Regione Toscana

PRVP - Provincia FI

PRVC - Comune Firenze

PRC - COLLOCAZIONE SPECIFICA**PRD - DATA**

PRDI - Data ingresso 1990

PRDU - Data uscita 1997

DT - CRONOLOGIA**DTZ - CRONOLOGIA GENERICA**

DTZG - Secolo sec. XVII

DTZS - Frazione di secolo primo quarto

DTS - CRONOLOGIA SPECIFICA

DTSI - Da 1600

DTSV - Validità ca

DTSF - A 1624

DTSL - Validità ca

DTM - Motivazione cronologia analisi stilistica

AU - DEFINIZIONE CULTURALE**ATB - AMBITO CULTURALE**

ATBD - Denominazione scuola fiorentina

ATBM - Motivazione dell'attribuzione analisi stilistica

MT - DATI TECNICI

MTC - Materia e tecnica tela/ pittura a olio

MIS - MISURE

MISU - Unità cm

MISA - Altezza 288

MISL - Larghezza 190

CO - CONSERVAZIONE**STC - STATO DI CONSERVAZIONE**

STCC - Stato di conservazione cattivo

STCS - Indicazioni Opera alluvionata, fenditure della tela, pezzo di legno aggiunto nella

specifiche	base.
RS - RESTAURI	
RST - RESTAURI	
RSTD - Data	1990/ 1997
RSTN - Nome operatore	OPD
DA - DATI ANALITICI	
DES - DESCRIZIONE	
DESO - Indicazioni sull'oggetto	n.p.
DESI - Codifica Iconclass	n.p.
DESS - Indicazioni sul soggetto	Personaggi: Madonna; Bambino Gesù; Sant'Antonio da Padova; San Domenico; Santa Caterina d'Alessandria; Santa Lucia; Sant'Agata. Figure: angeli; cherubini. Abbigliamento: abbigliamento all'antica. Attributi: (Madonna) gigli; libro; palma del martirio; mammelle. Paesaggi: colline; campi sullo sfondo. Vegetali: alberi. Decorazioni: quindici tondi raffiguranti i Misteri del Rosario.
ISR - ISCRIZIONI	
ISRC - Classe di appartenenza	didascalica
ISRS - Tecnica di scrittura	a matita
ISRT - Tipo di caratteri	corsivo/ numeri arabi
ISRP - Posizione	a tergo
ISRI - Trascrizione	S. DONNINO/ CAMPI BISENZIO/ SEC. XVII MADONNA/ DEL ROSARIO E SANTI/ n. 6430 GR
NSC - Notizie storico-critiche	L'autore del dipinto dimostra di aver avuto un'ampia conoscenza della pittura fiorentina dei primi decenni del Seicento. La tela in esame, infatti, presenta affinità tipologiche e stilistiche con la "Madonna in Gloria e Santi" che Francesco Curradi eseguì per la chiesa di S. Frediano in Cestello. Strette concordanze con i due dipinti sono rilevabili nella mano destra di San Domenico con il giovane apostolo (San Giovanni Evangelista?) situato all'estremità sinistra della tavola centinata, negli abiti fioriti delle due sante raffiguranti, in entrambi i casi, Caterina d'Alessandria, nelle ali bicolori dei putti e nelle rose.
TU - CONDIZIONE GIURIDICA E VINCOLI	
CDG - CONDIZIONE GIURIDICA	
CDGG - Indicazione generica	proprietà Ente religioso cattolico
DO - FONTI E DOCUMENTI DI RIFERIMENTO	
FTA - DOCUMENTAZIONE FOTOGRAFICA	
FTAX - Genere	documentazione esistente
FTAP - Tipo	diapositiva colore
FTAN - Codice identificativo	ex art. 15 n. 31620
FTA - DOCUMENTAZIONE FOTOGRAFICA	
FTAX - Genere	documentazione allegata
FTAP - Tipo	diapositiva colore
FNT - FONTI E DOCUMENTI	
FNTP - Tipo	registro inventariale

FNTD - Data	1934 post
FNT - FONTI E DOCUMENTI	
FNTP - Tipo	registro inventariale
FNTD - Data	sec. XX
AD - ACCESSO AI DATI	
ADS - SPECIFICHE DI ACCESSO AI DATI	
ADSP - Profilo di accesso	3
ADSM - Motivazione	scheda di bene non adeguatamente sorvegliabile
CM - COMPILAZIONE	
CMP - COMPILAZIONE	
CMPD - Data	1989
CMPN - Nome	Biagi E.
FUR - Funzionario responsabile	Meloni S.
RVM - TRASCRIZIONE PER INFORMATIZZAZIONE	
RVMD - Data	2010
RVMN - Nome	ICCD/ DG BASAE/ Quadrelli D.
AGG - AGGIORNAMENTO - REVISIONE	
AGGD - Data	2010
AGGN - Nome	ICCD/ DG BASAE/ Quadrelli D.
AGGF - Funzionario responsabile	Zaccheddu M.P.
AN - ANNOTAZIONI	