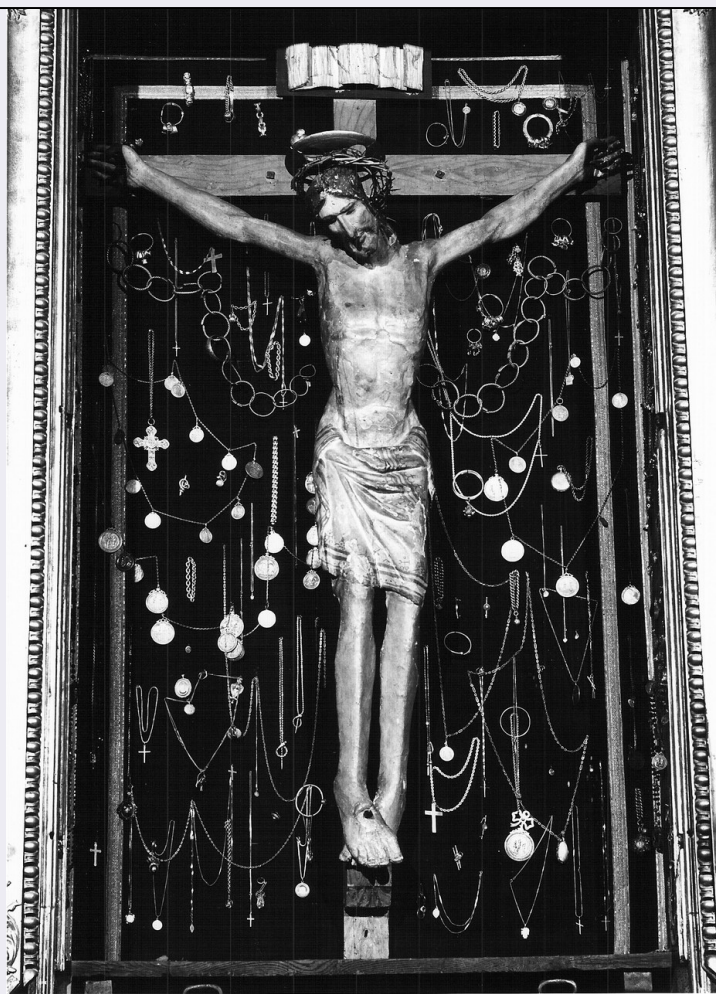


SCHEDA



CD - CODICI

TSK - Tipo Scheda OA

LIR - Livello ricerca C

NCT - CODICE UNIVOCO

NCTR - Codice regione 09

NCTN - Numero catalogo generale 00195395

ESC - Ente schedatore S155

ECP - Ente competente S155

OG - OGGETTO

OGT - OGGETTO

OGTD - Definizione scultura

SGT - SOGGETTO

SGTI - Identificazione Cristo crocifisso

LC - LOCALIZZAZIONE GEOGRAFICO-AMMINISTRATIVA

PVC - LOCALIZZAZIONE GEOGRAFICO-AMMINISTRATIVA ATTUALE

PVCS - Stato ITALIA

PVCR - Regione Toscana

PVCP - Provincia FI

PVCC - Comune Campi Bisenzio

LDC - COLLOCAZIONE SPECIFICA**UB - UBICAZIONE E DATI PATRIMONIALI****UBO - Ubicazione originaria** OR**DT - CRONOLOGIA****DTZ - CRONOLOGIA GENERICA****DTZG - Secolo** secc. XIV/ XV**DTZS - Frazione di secolo** fine/ inizio**DTS - CRONOLOGIA SPECIFICA****DTSI - Da** 1390**DTSF - A** 1410**DTM - Motivazione cronologia** analisi stilistica**AU - DEFINIZIONE CULTURALE****ATB - AMBITO CULTURALE****ATBD - Denominazione** bottega toscana**ATBM - Motivazione dell'attribuzione** analisi stilistica**MT - DATI TECNICI****MTC - Materia e tecnica** legno/ scultura/ pittura**MIS - MISURE****MISU - Unità** cm**MISA - Altezza** 210**MISL - Larghezza** 127**CO - CONSERVAZIONE****STC - STATO DI CONSERVAZIONE****STCC - Stato di conservazione** mediocre**STCS - Indicazioni specifiche** La Lisner accenna ad un restauro che sarebbe stato condotto sull'opera, ma non altrimenti documentato. Per quanto è possibile distinguere, data la posizione non agevole della scultura, il perizoma risulta ridipinto in epoca recente.**DA - DATI ANALITICI****DES - DESCRIZIONE****DESO - Indicazioni sull'oggetto** Originariamente vi erano sulla testa ciocche di capelli, testimoniate tuttora da qualche rado filo superstite e da vecchie foto d'epoca.**DESI - Codifica Iconclass** n.p.**DESS - Indicazioni sul soggetto** Soggetti sacri. Personaggi: Cristo; volto reclinato sulla spalla sinistra; gambe distese parallelamente. Abbigliamento: perizoma rosaceo con bordature azzurre.**ISR - ISCRIZIONI****ISRC - Classe di appartenenza** sacra**ISRS - Tecnica di scrittura** non determinabile**ISRP - Posizione** sul cartiglio**ISRI - Trascrizione** INRI

NSC - Notizie storico-critiche

Si tratta dell'immagine sacra di maggior devozione del paese, conosciuta da sempre anche in altre località vicine. Secondo la tradizione, sarebbero stati i Bianchi a portarla nel 1399 nella pieve campigiana da Lucca (Azzarri, 1908, p. 3), ma dal brano della Istoria di Ser Luca da Pistoia, pubblicato dal Lami, apprendiamo che quando i "bianchi" giunsero nel borgo, trovarono già "un crocifisso nella chiesa ...che gittò sangue da ogni lato" (Lami 1766, p. 659). L'origine di questa scultura lignea adrebbe quindi ricollegata non tanto ai Bianchi del 1399, quanto alle precedenti confraternite di battuti o flagellanti. Una volta nella pieve il crocifisso fu riguardato come miracoloso: le grazie richieste erano di ogni genere, ma particolarmente frequenti risultano, dai "chronica" della chiesa, quelle legate alle condizioni atmosferiche. Stilisticamente il Cristo ligneo campigiano appartiene a quella serie di crocifissi dolorosi per molti dei quali è rivendicata un'analogia origine dalle compagnie dei Bianchi, come per esempio quello in San Michele Visdomini di Firenze o quello del Convento di San Domenico del Maglio a Querceto presso Sesto F.no (cfr. schede ministeriali ad locum). La tipologia di questi esemplari è molto simile: si tratta quasi sempre di sculture eseguite in modo rozzo ma fortemente espressivo, che non risparmia particolari cruenti e sui quali si appuntano la pietà popolare, come le ferite sanguinanti del corpo. L'unica studiosa che finora abbia rammentato sotto il profilo dell'analisi stilistica l'immagine è stata la Lisner (1970, p. 51), che ritiene quest'opera facente parte di un gruppo di sculture conservate in chiese di Firenze e Pisa e influenzate dalla plastica dei Pisano (cfr. A. Mazzanti, 1985-1986, V. I, pp. 167, 223-224, 316; V. II, p. 66, n. 27; 1987, pp. 75, 93 136), mentre la Mannini assegna alla tarda scuola di Andrea il già ricordato esemplare del convento di Querceto (cfr. scheda ministeriale ad locum).

TU - CONDIZIONE GIURIDICA E VINCOLI**CDG - CONDIZIONE GIURIDICA****CDGG - Indicazione generica**

proprietà Ente religioso cattolico

DO - FONTI E DOCUMENTI DI RIFERIMENTO**FTA - DOCUMENTAZIONE FOTOGRAFICA****FTAX - Genere**

documentazione allegata

FTAP - Tipo

fotografia b/n

FTAN - Codice identificativo

SBAS FI 398281

FNT - FONTI E DOCUMENTI**FNTP - Tipo**

registro inventariale

FNTA - Autore

Rondoni F.

FNTD - Data

1863

BIB - BIBLIOGRAFIA**BIBX - Genere**

bibliografia specifica

BIBA - Autore

Santoni P.

BIBD - Anno di edizione

1958

BIBH - Sigla per citazione

00015335

BIBN - V., pp., nn.

p. 2

BIB - BIBLIOGRAFIA**BIBX - Genere**

bibliografia specifica

BIBA - Autore	Santoni P.
BIBD - Anno di edizione	1966
BIBH - Sigla per citazione	00015332
BIBN - V., pp., nn.	pp. 58-59
BIB - BIBLIOGRAFIA	
BIBX - Genere	bibliografia specifica
BIBA - Autore	Lisner M.
BIBD - Anno di edizione	1970
BIBH - Sigla per citazione	00000154
BIBN - V., pp., nn.	p. 51
BIB - BIBLIOGRAFIA	
BIBX - Genere	bibliografia specifica
BIBA - Autore	Mazzanti A.
BIBD - Anno di edizione	1985-1986
BIBH - Sigla per citazione	00015321
BIBN - V., pp., nn.	V. II, pp. 118-121
BIB - BIBLIOGRAFIA	
BIBX - Genere	bibliografia specifica
BIBA - Autore	Mazzanti A.
BIBD - Anno di edizione	1987
BIBH - Sigla per citazione	00000445
BIBN - V., pp., nn.	pp. 110-111
BIB - BIBLIOGRAFIA	
BIBX - Genere	bibliografia specifica
BIBA - Autore	Lezioni antichitÃ
BIBD - Anno di edizione	1766
BIBH - Sigla per citazione	00011979
BIBN - V., pp., nn.	V. II, p. 659
BIB - BIBLIOGRAFIA	
BIBX - Genere	bibliografia specifica
BIBA - Autore	Santoni L.
BIBD - Anno di edizione	1847
BIBH - Sigla per citazione	00004209
BIBN - V., pp., nn.	p. 382
BIB - BIBLIOGRAFIA	
BIBX - Genere	bibliografia specifica
BIBA - Autore	Mazzanti A.
BIBD - Anno di edizione	2001
BIBH - Sigla per citazione	00015389
BIBN - V., pp., nn.	p. 20
BIB - BIBLIOGRAFIA	
BIBX - Genere	bibliografia specifica

BIBA - Autore	Azzarri R.
BIBD - Anno di edizione	1908
BIBH - Sigla per citazione	00015331
BIBN - V., pp., nn.	p. 3
BIB - BIBLIOGRAFIA	
BIBX - Genere	bibliografia specifica
BIBA - Autore	Hutton E.
BIBD - Anno di edizione	1908
BIBH - Sigla per citazione	00001945
BIBN - V., pp., nn.	p. 84
BIB - BIBLIOGRAFIA	
BIBX - Genere	bibliografia specifica
BIBA - Autore	Vexilla Regis
BIBD - Anno di edizione	2007
BIBH - Sigla per citazione	00015388
BIBN - V., pp., nn.	pp. 35-55
BIB - BIBLIOGRAFIA	
BIBX - Genere	bibliografia di confronto
BIBA - Autore	Repetti E.
BIBD - Anno di edizione	1833-1845
BIBH - Sigla per citazione	00001151
BIBN - V., pp., nn.	V. I, p. 415
AD - ACCESSO AI DATI	
ADS - SPECIFICHE DI ACCESSO AI DATI	
ADSP - Profilo di accesso	3
ADSM - Motivazione	scheda di bene non adeguatamente sorvegliabile
CM - COMPILAZIONE	
CMP - COMPILAZIONE	
CMPD - Data	1989
CMPN - Nome	Mazzanti A.
FUR - Funzionario responsabile	Meloni S.
RVM - TRASCRIZIONE PER INFORMATIZZAZIONE	
RVMD - Data	2010
RVMN - Nome	ICCD/ DG BASAE/ Palmeri M.
AGG - AGGIORNAMENTO - REVISIONE	
AGGD - Data	2010
AGGN - Nome	ICCD/ DG BASAE/ Palmeri M.
AGGF - Funzionario responsabile	Meloni S.