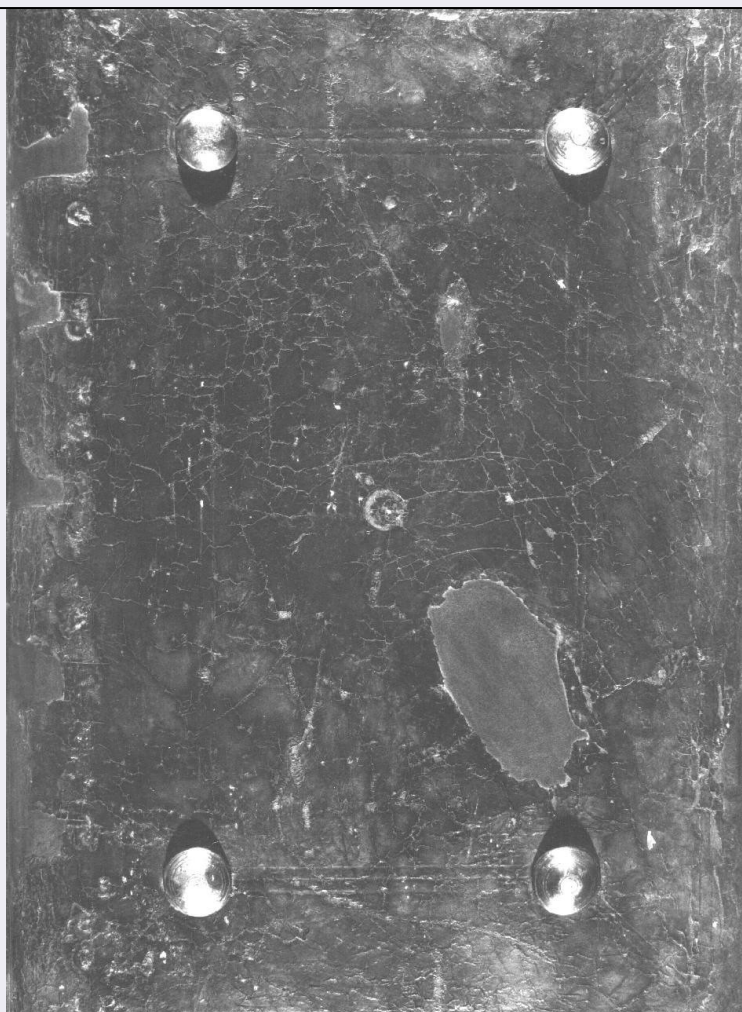


# SCHEDA



## CD - CODICI

TSK - Tipo Scheda OA

LIR - Livello ricerca C

### NCT - CODICE UNIVOCO

NCTR - Codice regione 09

NCTN - Numero catalogo generale 00192307

NCTS - Suffisso numero catalogo generale A

ESC - Ente schedatore S155

ECP - Ente competente S155

## RV - RELAZIONI

## OG - OGGETTO

### OGT - OGGETTO

OGTD - Definizione coperta di libro liturgico

## LC - LOCALIZZAZIONE GEOGRAFICO-AMMINISTRATIVA

### PVC - LOCALIZZAZIONE GEOGRAFICO-AMMINISTRATIVA ATTUALE

PVCS - Stato Italia

PVCR - Regione Toscana

PVCP - Provincia FI

<b>PVCC - Comune</b>	Empoli
<b>LDC - COLLOCAZIONE SPECIFICA</b>	
<b>UB - UBICAZIONE E DATI PATRIMONIALI</b>	
<b>UBO - Ubicazione originaria</b>	SC
<b>DT - CRONOLOGIA</b>	
<b>DTZ - CRONOLOGIA GENERICA</b>	
<b>DTZG - Secolo</b>	sec. XVIII
<b>DTZS - Frazione di secolo</b>	fine/ inizio
<b>DTS - CRONOLOGIA SPECIFICA</b>	
<b>DTSI - Da</b>	1756
<b>DTSF - null</b>	1756
<b>DTM - Motivazione cronologia</b>	data
<b>AU - DEFINIZIONE CULTURALE</b>	
<b>ATB - AMBITO CULTURALE</b>	
<b>ATBD - Denominazione</b>	bottega toscana
<b>ATBM - Motivazione dell'attribuzione</b>	analisi stilistica
<b>MT - DATI TECNICI</b>	
<b>MTC - Materia e tecnica</b>	legno
<b>MTC - Materia e tecnica</b>	cuoio/ impressione
<b>MTC - Materia e tecnica</b>	ottone
<b>MIS - MISURE</b>	
<b>MISU - Unita'</b>	cm
<b>MISR - Mancanza</b>	MNR
<b>CO - CONSERVAZIONE</b>	
<b>STC - STATO DI CONSERVAZIONE</b>	
<b>STCC - Stato di conservazione</b>	discreto
<b>RS - RESTAURI</b>	
<b>RST - RESTAURI</b>	
<b>RSTD - Data</b>	1982
<b>RSTN - Nome operatore</b>	Masi
<b>RSTR - Ente finanziatore</b>	Regione Toscana
<b>DA - DATI ANALITICI</b>	
<b>DES - DESCRIZIONE</b>	
<b>DESO - Indicazioni sull'oggetto</b>	Legatura antica con piatti in legno rivestiti in cuoio bruno con lacci di chiusura e borchie semisferiche.
<b>DESI - Codifica Iconclass</b>	NR (recupero pregresso)
<b>DESS - Indicazioni sul soggetto</b>	NR (recupero pregresso)
	Il salterio settecentesco reca sul frontespizio un'incisione firmata Zanchi e suor Isabella Piccini e raffigura un cartiglio mistilineo, la cui parte interna è stata tagliata e sostituita con una velina in cui è inciso

**NSC - Notizie storico-critiche**

lo stema dell'Opera di S. Andrea. Presso la Collegiata si conserva un altro salterio del 1756 (scheda 0900161256), stampato dalla stessa tipografia ed ornato sul frontespizio da un identico cartiglio nel cui interno è un'aquila bicipite; anche questa incisione è firmata Zanchi e suor Isabella Piccini. Dal confronto si ricava che per entrambi i salteri è stata utilizzata la stessa matrice, che è databile al secolo XVIIU: infatti, suor Isabella Piccini visse a Venezia tra il 1665 e il 1692. Circa le notizie relative a Zanchi, probabilmente è da identificare con Antonio Zanchi (Este 1631 - Venezia 1722), pittore molto attivo soprattutto a Venezia.

**TU - CONDIZIONE GIURIDICA E VINCOLI****CDG - CONDIZIONE GIURIDICA****CDGG - Indicazione generica**

proprietà Ente religioso cattolico

**DO - FONTI E DOCUMENTI DI RIFERIMENTO****FTA - DOCUMENTAZIONE FOTOGRAFICA****FTAX - Genere**

documentazione allegata

**FTAP - Tipo**

fotografia b/n

**FTAN - Codice identificativo**

SBAS FI 355462

**BIB - BIBLIOGRAFIA****BIBX - Genere**

bibliografia specifica

**BIBA - Autore**

Pallucchini R.

**BIBD - Anno di edizione**

1941

**BIBH - Sigla per citazione**

00001286

**AD - ACCESSO AI DATI****ADS - SPECIFICHE DI ACCESSO AI DATI****ADSP - Profilo di accesso**

3

**ADSM - Motivazione**

scheda di bene non adeguatamente sorvegliabile

**CM - COMPILAZIONE****CMP - COMPILAZIONE****CMPD - Data**

1987

**CMPN - Nome**

Masini M. P.

**FUR - Funzionario responsabile**

Meloni S.

**RVM - TRASCRIZIONE PER INFORMATIZZAZIONE****RVMD - Data**

2010

**RVMN - Nome**

ICCD/ DG BASAE/ Pieroni V.