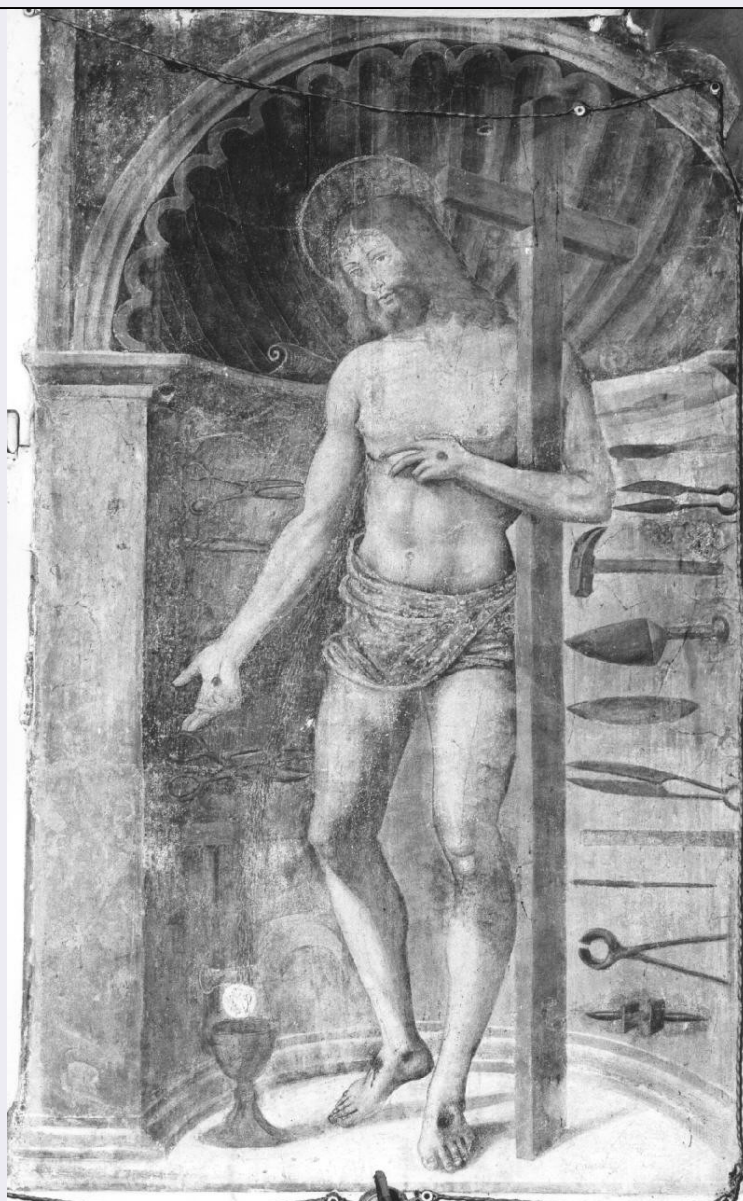


# SCHEDA



## CD - CODICI

|                                 |          |
|---------------------------------|----------|
| TSK - Tipo Scheda               | OA       |
| LIR - Livello ricerca           | C        |
| NCT - CODICE UNIVOCO            |          |
| NCTR - Codice regione           | 09       |
| NCTN - Numero catalogo generale | 00004458 |
| ESC - Ente schedatore           | S155     |
| ECP - Ente competente           | S155     |

## OG - OGGETTO

### OGT - OGGETTO

OGTD - Definizione dipinto murale

### SGT - SOGGETTO

SGTI - Identificazione Cristo tra i simboli delle Arti

## LC - LOCALIZZAZIONE GEOGRAFICO-AMMINISTRATIVA

PVC - LOCALIZZAZIONE GEOGRAFICO-AMMINISTRATIVA ATTUALE

|   |  |
|---|--|
| <b>PVCS - Stato</b>                         | Italia   |
| <b>PVCR - Regione</b>                       | Toscana  |
| <b>PVCP - Provincia</b>                     | FI   |
| <b>PVCC - Comune</b>                        | Empoli   |
| <b>LDC - COLLOCAZIONE SPECIFICA</b>         |  |
| <b>UB - UBICAZIONE E DATI PATRIMONIALI</b>  |  |
| <b>UBO - Ubicazione originaria</b>          | OR   |
| <b>DT - CRONOLOGIA</b>                      |  |
| <b>DTZ - CRONOLOGIA GENERICA</b>            |  |
| <b>DTZG - Secolo</b>                        | sec. XV  |
| <b>DTZS - Frazione di secolo</b>            | fine/ inizio   |
| <b>DTS - CRONOLOGIA SPECIFICA</b>           |  |
| <b>DTSI - Da</b>                            | 1450   |
| <b>DTSF - A</b>                             | 1499   |
| <b>DTM - Motivazione cronologia</b>         | bibliografia   |
| <b>AU - DEFINIZIONE CULTURALE</b>           |  |
| <b>AUT - AUTORE</b>                         |  |
| <b>AUTS - Riferimento all'autore</b>        | attribuito   |
| <b>AUTM - Motivazione dell'attribuzione</b> | bibliografia   |
| <b>AUTN - Nome scelto</b>                   | Botticini Francesco  |
| <b>AUTA - Dati anagrafici</b>               | 1446/ 1498   |
| <b>AUTH - Sigla per citazione</b>           | 00000179   |
| <b>MT - DATI TECNICI</b>                    |  |
| <b>MTC - Materia e tecnica</b>              | intonaco/ pittura a fresco   |
| <b>MIS - MISURE</b>                         |  |
| <b>MISU - Unità</b>                         | cm   |
| <b>MISA - Altezza</b>                       | 180  |
| <b>MIST - Validità</b>                      | ca   |
| <b>CO - CONSERVAZIONE</b>                   |  |
| <b>STC - STATO DI CONSERVAZIONE</b>         |  |
| <b>STCC - Stato di conservazione</b>        | discreto   |
| <b>STCS - Indicazioni specifiche</b>        | Le gamme cromatiche risultano sbiadite.  |
| <b>DA - DATI ANALITICI</b>                  |  |
| <b>DES - DESCRIZIONE</b>                    |  |
| <b>DESO - Indicazioni sull'oggetto</b>      | L'altare presenta forma mossa a livello disegnativo con pilastri aggettanti, tasselli e figure; anche da un punto di vista cromatico, le varie tarsie marmoree sono elemento vivacizzante. Nella zona ulteriore, sotto la mensa dell'altare, è visibile un grande cartiglio in marmo bianco. |
| <b>DESI - Codifica Iconclass</b>            | NR (recupero pregresso)  |

|  |   |
|--|---|
| <b>DESS - Indicazioni sul soggetto</b>       | Personaggi: Gesù. Abbigliamento: perizoma. Simboli della passione: croce; corona di spine. Suppellettili ecclesiastiche: calice. Allegorie-simboli: ostia. Arti liberali. Elementi architettonici: nicchia. Oggetti: strumenti; martello; pinze; forbici.                                 |
| <b>NSC - Notizie storico-critiche</b>        | L'attribuzione al Botticini è già nel Crowe-Cavalcaselle; confermata d'altra parte, in seguito all'osservazione della linea incisa e sottile del Cristo, nell'inquadramento prospettico prettamente rinascimentale, nell'uso di una simbologia ancora molto quattrocentesca e metafisica. |
| <b>TU - CONDIZIONE GIURIDICA E VINCOLI</b>   |   |
| <b>CDG - CONDIZIONE GIURIDICA</b>            |   |
| <b>CDGG - Indicazione generica</b>           | proprietà Ente religioso cattolico  |
| <b>DO - FONTI E DOCUMENTI DI RIFERIMENTO</b> |   |
| <b>FTA - DOCUMENTAZIONE FOTOGRAFICA</b>      |   |
| <b>FTAX - Genere</b>                         | documentazione allegata   |
| <b>FTAP - Tipo</b>                           | fotografia b/n  |
| <b>FTAN - Codice identificativo</b>          | SBAS FI 198974  |
| <b>FNT - FONTI E DOCUMENTI</b>               |   |
| <b>FNTP - Tipo</b>                           | scheda storica  |
| <b>FNTA - Autore</b>                         | Carocci G.  |
| <b>FNTD - Data</b>                           | 1894  |
| <b>FNT - FONTI E DOCUMENTI</b>               |   |
| <b>FNTP - Tipo</b>                           | scheda storica  |
| <b>FNTA - Autore</b>                         | Bucchi C.   |
| <b>FNTD - Data</b>                           | 1913  |
| <b>BIB - BIBLIOGRAFIA</b>                    |   |
| <b>BIBX - Genere</b>                         | bibliografia specifica  |
| <b>BIBA - Autore</b>                         | Crowe J. A./ Cavalcaselle G. B.   |
| <b>BIBD - Anno di edizione</b>               | 1883-1908   |
| <b>BIBH - Sigla per citazione</b>            | 00000497  |
| <b>BIBN - V., pp., nn.</b>                   | vol. VIII p. 130  |
| <b>BIB - BIBLIOGRAFIA</b>                    |   |
| <b>BIBX - Genere</b>                         | bibliografia specifica  |
| <b>BIBA - Autore</b>                         | Giglioli O. H.  |
| <b>BIBD - Anno di edizione</b>               | 1906  |
| <b>BIBH - Sigla per citazione</b>            | 00015488  |
| <b>BIBN - V., pp., nn.</b>                   | p. 32   |
| <b>BIB - BIBLIOGRAFIA</b>                    |   |
| <b>BIBX - Genere</b>                         | bibliografia specifica  |
| <b>BIBA - Autore</b>                         | Bucchi G.   |
| <b>BIBD - Anno di edizione</b>               | 1916  |
| <b>BIBH - Sigla per citazione</b>            | 00008242  |
| <b>BIBN - V., pp., nn.</b>                   | p. 46   |
| <b>AD - ACCESSO AI DATI</b>                  |   |

**ADS - SPECIFICHE DI ACCESSO AI DATI****ADSP - Profilo di accesso**

3

**ADSM - Motivazione**

scheda di bene non adeguatamente sorvegliabile

**CM - COMPILAZIONE****CMP - COMPILAZIONE****CMPD - Data**

1972

**CMPN - Nome**

Pilati E.

**FUR - Funzionario  
responsabile**

Meloni S.

**RVM - TRASCRIZIONE PER INFORMATIZZAZIONE****RVMD - Data**

2010

**RVMN - Nome**

ICCD/ DG BASAE/ Pieroni V.