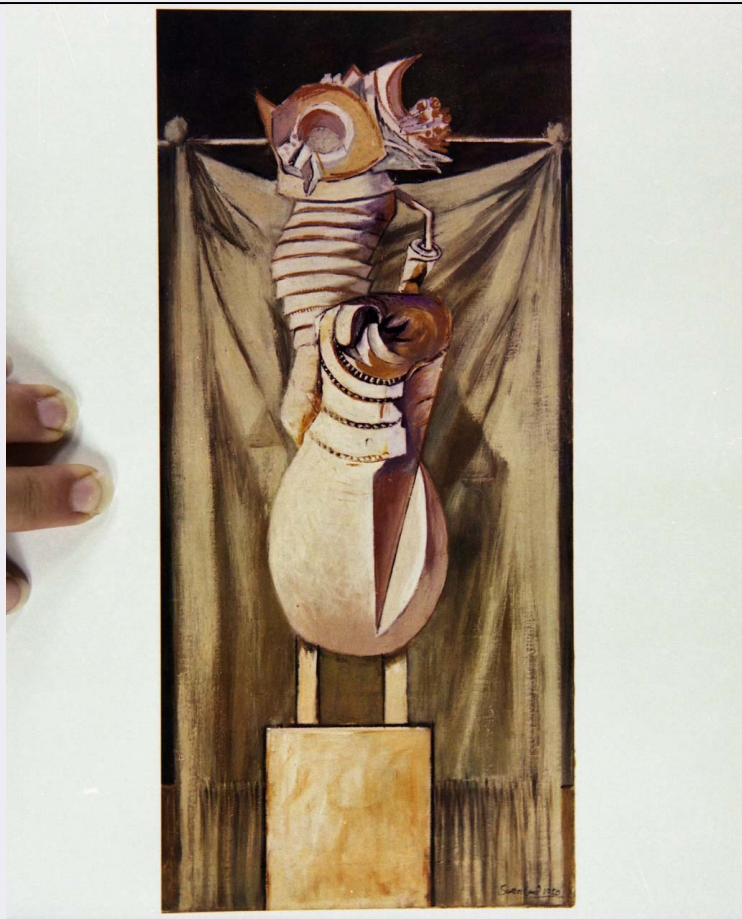


# SCHEDA



## CD - CODICI

TSK - Tipo Scheda	OA
LIR - Livello ricerca	P
<b>NCT - CODICE UNIVOCO</b>	
NCTR - Codice regione	08
NCTN - Numero catalogo generale	00260920
ESC - Ente schedatore	S258
ECP - Ente competente	S258

## OG - OGGETTO

<b>OGT - OGGETTO</b>	
OGTD - Definizione	dipinto
<b>SGT - SOGGETTO</b>	
SGTI - Identificazione	natura morta
SGTT - Titolo	Standing Form

## LC - LOCALIZZAZIONE GEOGRAFICO-AMMINISTRATIVA

### PVC - LOCALIZZAZIONE GEOGRAFICO-AMMINISTRATIVA ATTUALE

PVCS - Stato	ITALIA
PVCR - Regione	Emilia-Romagna
PVCP - Provincia	PR
PVCC - Comune	Parma

**LDC - COLLOCAZIONE SPECIFICA****GP - GEOREFERENZIAZIONE TRAMITE PUNTO****GPD - DESCRIZIONE DEL PUNTO****GPDP - PUNTO****GPB - BASE DI RIFERIMENTO****DT - CRONOLOGIA****DTZ - CRONOLOGIA GENERICA****DTZG - Secolo** sec. XX**DTZS - Frazione di secolo** metà**DTS - CRONOLOGIA SPECIFICA****DTSI - Da** 1950**DTSF - A** 1950**DTM - Motivazione cronologia** data**AU - DEFINIZIONE CULTURALE****AUT - AUTORE****AUTR - Riferimento all'intervento** pittore**AUTM - Motivazione dell'attribuzione** firma**AUTN - Nome scelto** Sutherland Graham**AUTA - Dati anagrafici** 1903/ 1980**AUTH - Sigla per citazione** A0000016**MT - DATI TECNICI****MTC - Materia e tecnica** tela/ pittura a olio**MIS - MISURE****MISU - Unità** cm**MISA - Altezza** 149**MISL - Larghezza** 68**CO - CONSERVAZIONE****STC - STATO DI CONSERVAZIONE****STCC - Stato di conservazione** NR (recupero pregresso)**DA - DATI ANALITICI****DES - DESCRIZIONE****DESO - Indicazioni sull'oggetto** Dipinto, pittura a olio su tela.**DESI - Codifica Iconclass** NR**DESS - Indicazioni sul soggetto** Oggetti.**ISR - ISCRIZIONI****ISRC - Classe di appartenenza** firma

<b>ISRS - Tecnica di scrittura</b>	a pennello
<b>ISRT - Tipo di caratteri</b>	corsivo
<b>ISRP - Posizione</b>	in basso a destra
<b>ISRI - Trascrizione</b>	Sutherland 1950
<b>NSC - Notizie storico-critiche</b>	<p>La natura e il rapporto dell'artista con essa è sempre stato il tema dominante delle opere di Sutherland. Il motivo qui raffigurato delle "Standing Form" (forme in piedi), fu oggetto d'indagine da parte di Sutherland per oltre quattro anni dal 1949 al '53 e si ispirò all'idea di forme o meglio figure statiche, viste in penombra in un giardino che il pittore rivive ricreandole con un linguaggio parafrasato nella tela, richiamando attraverso associazioni altre forme organiche o meccaniche. Per Sutherland la pittura doveva con queste immagini alludere alle forze profonde e drammatiche che vivono dentro la natura, e la sua visione non è mai gioiosa, ma di contrasto, di angoscia per una realtà che deve lottare con tutte le energie presenti in natura. Graham Sutherland, nacque a Londra nel 1903 e vi morì nel 1980. Giovannissimo si applica con rigore alla pratica del disegno e dell'incisione seguendo i corsi della Goldsmith's College School of Art. Nel 1925 organizza la sua prima personale e nello stesso anno risulta finalista al Prix de Rome. Successivamente si accosta alla pittura e scopre le forme minerali e vegetali "che determineranno la decisiva evoluzione della sua visione artistica e della trascrizione plastica della stessa" come scrisse di lui Roberto Tassi nel 1981 in occasione di una mostra parmense di suoi acquerelli. Durante il secondo conflitto bellico visse pittoricamente le angosce e il dramma della distruzione e negli anni successivi affronterà temi di profondo carattere spirituale. Dopo il 1948 inizia una nuova fase di pittura dedicata alla natura, all'uomo e alle macchine e dal '55 al '61 si troverà impegnato a eseguire ritratti di intensa forza espressiva, che lo collocano tra i maestri nella grande tradizione della ritrattistica inglese. Apprezzato dalla critica internazionale, ricevette i più alti riconoscimenti per la sua lunga attività che si tradusse anche in sculture e litografie.</p>

## TU - CONDIZIONE GIURIDICA E VINCOLI

### CDG - CONDIZIONE GIURIDICA

<b>CDGG - Indicazione generica</b>	proprietà privata
<b>NVC - PROVVEDIMENTI DI TUTELA</b>	
<b>NVCT - Tipo provvedimento</b>	DM (L. n. 1089/1939, art.3)
<b>NVCE - Estremi provvedimento</b>	1994/03/22
<b>NVCD - Data notificazione</b>	1994/06/10

## DO - FONTI E DOCUMENTI DI RIFERIMENTO

### FTA - DOCUMENTAZIONE FOTOGRAFICA

<b>FTAX - Genere</b>	documentazione allegata
<b>FTAP - Tipo</b>	negativo colore
<b>FTAD - Data</b>	1993/11/13
<b>FTA E - Ente proprietario</b>	SABAP PR
<b>FTAN - Codice identificativo</b>	SABAPPR104009
<b>FNT - FONTI E DOCUMENTI</b>	
<b>FNTP - Tipo</b>	riproduzione del provvedimento di tutela

<b>FNTD - Data</b>	1994
<b>FNT - FONTI E DOCUMENTI</b>	
<b>FNTP - Tipo</b>	scheda storica
<b>FNTD - Data</b>	1996
<b>BIB - BIBLIOGRAFIA</b>	
<b>BIBX - Genere</b>	bibliografia specifica
<b>BIBA - Autore</b>	Collezione Barilla
<b>BIBD - Anno di edizione</b>	1993
<b>BIBH - Sigla per citazione</b>	B0000019
<b>MST - MOSTRE</b>	
<b>MSTT - Titolo</b>	La collezione Barilla di Arte Moderna
<b>MSTL - Luogo</b>	Traversetolo (PR)
<b>MSTD - Data</b>	1993
<b>AD - ACCESSO AI DATI</b>	
<b>ADS - SPECIFICHE DI ACCESSO AI DATI</b>	
<b>ADSP - Profilo di accesso</b>	3
<b>ADSM - Motivazione</b>	scheda di bene non adeguatamente sorvegliabile
<b>CM - COMPILAZIONE</b>	
<b>CMP - COMPILAZIONE</b>	
<b>CMPD - Data</b>	1996
<b>CMPN - Nome</b>	Burgio, Chiara
<b>FUR - Funzionario responsabile</b>	Fornaciari Schianchi, Lucia
<b>RVM - TRASCRIZIONE PER INFORMATIZZAZIONE</b>	
<b>RVMD - Data</b>	2020
<b>RVMN - Nome</b>	Salimbeni, Barbara
<b>AGG - AGGIORNAMENTO - REVISIONE</b>	
<b>AGGD - Data</b>	2020
<b>AGGN - Nome</b>	Salimbeni, Barbara
<b>AGGR - Referente scientifico</b>	Coccioli Mastroviti, Anna
<b>AGGF - Funzionario responsabile</b>	Conversi, Roberta
<b>AN - ANNOTAZIONI</b>	