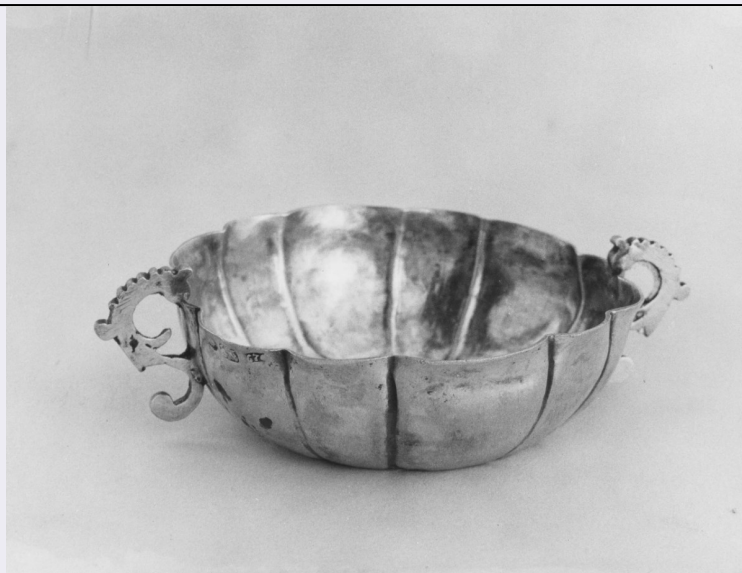


SCHEDA



CD - CODICI

TSK - Tipo scheda	A
LIR - Livello ricerca	C
NCT - CODICE UNIVOCO	
NCTR - Codice regione	16
NCTN - Numero catalogo generale	00034228
ESC - Ente schedatore	S278
ECP - Ente competente	S157

OG - OGGETTO

OGT - OGGETTO	
OGTD - Definizione tipologica	palazzo
OGTN - Denominazione	PALAZZO CONTE TUPPUTI

LC - LOCALIZZAZIONE GEOGRAFICO-AMMINISTRATIVA

PVC - LOCALIZZAZIONE GEOGRAFICO-AMMINISTRATIVA

PVCS - Stato	ITALIA
PVCR - Regione	Puglia
PVCP - Provincia	BT
PVCC - Comune	Andria
PVCI - Indirizzo	Via Tupputi, 69,71,73,75,77,79

CST - CENTRO STORICO

CSTD - Denominazione	centro storico
----------------------	----------------

CS - LOCALIZZAZIONE CATASTALE

CTL - Tipo di localizzazione	localizzazione fisica
------------------------------	-----------------------

CTS - LOCALIZZAZIONE CATASTALE

CTSC - Comune	Andria
CTSF - Foglio/Data	210/ 1978

GP - GEOREFERENZIAZIONE TRAMITE PUNTO

GPI - Identificativo Punto	1
GPL - Tipo di localizzazione	localizzazione fisica
GPD - DESCRIZIONE DEL PUNTO	
GPDP - PUNTO	
GPDPX - Coordinata X	16.29442705
GPDPY - Coordinata Y	41.22603904
GPM - Metodo di georeferenziazione	punto esatto
GPT - Tecnica di georeferenziazione	rilievo da cartografia senza sopralluogo
GPP - Proiezione e Sistema di riferimento	WGS84
GPB - BASE DI RIFERIMENTO	
GPBB - Descrizione sintetica	Vincoli in rete CdR
GPBT - Data	2012
AU - DEFINIZIONE CULTURALE	
ATB - AMBITO CULTURALE	
ATBR - Riferimento all'intervento	costruzione
ATBD - Denominazione	maestranze pugliesi
ATBM - Fonte dell'attribuzione	analisi storica
RE - NOTIZIE STORICHE	
REN - NOTIZIA	
RENr - Riferimento	palazzo
RENS - Notizia sintetica	costruzione
REL - CRONOLOGIA, ESTREMO REMOTO	
RELS - Secolo	XVI
RELI - Data	1587/00/00
REV - CRONOLOGIA, ESTREMO RECENTE	
REVS - Secolo	XVI
REVI - Data	1587/00/00
RE - NOTIZIE STORICHE	
REN - NOTIZIA	
RENr - Riferimento	carattere generale
RENS - Notizia sintetica	proprietà
REL - CRONOLOGIA, ESTREMO REMOTO	
RELS - Secolo	XV
RELF - Frazione di secolo	fine
REV - CRONOLOGIA, ESTREMO RECENTE	
REVS - Secolo	XV
REVF - Frazione di secolo	fine
RE - NOTIZIE STORICHE	
REN - NOTIZIA	

REN - Riferimento	carattere generale
RENS - Notizia sintetica	proprietà
REL - CRONOLOGIA, ESTREMO REMOTO	
RELS - Secolo	XVII
RELI - Data	1637/00/00
REV - CRONOLOGIA, ESTREMO RECENTE	
REVS - Secolo	XVII
REVI - Data	1637/00/00
RE - NOTIZIE STORICHE	
REN - NOTIZIA	
REN - Riferimento	carattere generale
RENS - Notizia sintetica	proprietà
REL - CRONOLOGIA, ESTREMO REMOTO	
RELS - Secolo	XVIII
RELI - Data	1754/00/00
REV - CRONOLOGIA, ESTREMO RECENTE	
REVS - Secolo	XVIII
REVI - Data	1754/00/00
RE - NOTIZIE STORICHE	
REN - NOTIZIA	
REN - Riferimento	intero bene
RENS - Notizia sintetica	rifacimento
REL - CRONOLOGIA, ESTREMO REMOTO	
RELS - Secolo	XVIII
RELF - Frazione di secolo	fine
REV - CRONOLOGIA, ESTREMO RECENTE	
REVS - Secolo	XVIII
REVF - Frazione di secolo	fine
RE - NOTIZIE STORICHE	
REN - NOTIZIA	
REN - Riferimento	intero bene
RENS - Notizia sintetica	ristrutturazione
REL - CRONOLOGIA, ESTREMO REMOTO	
RELS - Secolo	XX
RELI - Data	1945/00/00
RELX - Validità	post
REV - CRONOLOGIA, ESTREMO RECENTE	
REVS - Secolo	XX
REVI - Data	1945/00/00
REVX - Validità	post
SI - SPAZI	
SII - SUDDIVISIONE INTERNA	

SIIR - Riferimento	intero bene
SIIO - Tipo di suddivisione orizzontale	livelli continui
SIIN - Numero di piani	+3
SIIP - Tipo di piani	p. t., p. 1, p. 2
PN - PIANTA	
PNR - Riferimento alla parte	intero bene
PNT - PIANTA	
PNTS - Schema	seriale
PNTF - Forma	rettangolare
PNTE - Dati icnografici significativi	corpo scala disassato
PNTE - Dati icnografici significativi	androne
SV - STRUTTURE VERTICALI	
SVC - TECNICA COSTRUTTIVA	
SVCU - Ubicazione	intero bene
SVCC - Genere	in muratura
SVCQ - Qualificazione del genere	a conci bugnati (parte)
SVCM - Materiali	pietra calcarea
SVCM - Materiali	malta
SVCM - Materiali	intonaco (parte)
SVCM - Materiali	scialbatura
SO - STRUTTURE DI ORIZZONTAMENTO	
SOU - Ubicazione	p. nobile
SOF - TIPO	
SOFG - Genere	volta
SOFF - Forma	a botte
CP - COPERTURE	
CPU - Ubicazione	parte del bene
CPF - CONFIGURAZIONE ESTERNA	
CPFG - Genere	a terrazza
CPM - MANTO DI COPERTURA	
CPMR - Riferimento	intera copertura
CPMT - Tipo	manto
CPMQ - Qualificazione del tipo	basole
SC - SCALE	
SCL - SCALE	
SCLU - Ubicazione	a sud
SCLG - Genere	scala
SCLO - Categoria	principale
SCLN - Quantità	1

SCLL - Collocazione	disassata
SCLF - Forma planimetrica	a rampe parallele
SCS - SCHEMA STRUTTURALE	
SCSR - Riferimento	intera struttura
SCST - Tipo	tra muri
SCSM - Materiali	pietra
PV - PAVIMENTI E PAVIMENTAZIONI	
PVM - PAVIMENTI E PAVIMENTAZIONI	
PVMU - Ubicazione	parte del bene
PVMG - Genere	in terracotta colorata (mattonelle)
DE - ELEMENTI DECORATIVI	
DEC - ELEMENTI DECORATIVI	
DECU - Ubicazione	prospetto principale
DECL - Collocazione	esterna
DECT - Tipo	basamento
DECQ - Qualificazione del tipo	bugnato rustico
CO - CONSERVAZIONE	
STC - STATO DI CONSERVAZIONE	
STCR - Riferimento alla parte	strutture murarie
STCC - Stato di conservazione	mediocre
US - UTILIZZAZIONI	
USA - USO ATTUALE	
USAR - Riferimento alla parte	intero bene
USAD - Uso	residenza plurifamiliare
USO - USO STORICO	
USOR - Riferimento alla parte	intero bene
USOC - Riferimento cronologico	destinazione originaria (XVI, 1587)
USOD - Uso	residenza gentilizia
TU - CONDIZIONE GIURIDICA E VINCOLI	
CDG - CONDIZIONE GIURIDICA	
CDGG - Indicazione generica	proprietà privata
DO - FONTI E DOCUMENTI DI RIFERIMENTO	
FTA - DOCUMENTAZIONE FOTOGRAFICA	
FTAX - Genere	documentazione allegata
FTAP - Tipo	fotografia B/N
FTAN - Codice identificativo	SBAAASBA111535/D
FTA - DOCUMENTAZIONE FOTOGRAFICA	

FTAX - Genere	documentazione allegata
FTAP - Tipo	fotografia B/N
BIB - BIBLIOGRAFIA	
BIBX - Genere	bibliografia specifica
BIBA - Autore	D'Urso R.
BIBD - Anno di edizione	1842
BIBH - Sigla per citazione	B1
BIB - BIBLIOGRAFIA	
BIBX - Genere	bibliografia specifica
BIBA - Autore	Vaccina N.
BIBD - Anno di edizione	1911
BIBH - Sigla per citazione	B2
BIB - BIBLIOGRAFIA	
BIBX - Genere	bibliografia specifica
BIBA - Autore	Agresti M.
BIBD - Anno di edizione	1912
BIBH - Sigla per citazione	B3
BIB - BIBLIOGRAFIA	
BIBX - Genere	bibliografia specifica
BIBA - Autore	Barbangelo P.
BIBD - Anno di edizione	1982
BIBH - Sigla per citazione	B4
BIB - BIBLIOGRAFIA	
BIBX - Genere	bibliografia specifica
BIBA - Autore	Zagaria R.
BIBD - Anno di edizione	1915
BIBH - Sigla per citazione	B5
BIB - BIBLIOGRAFIA	
BIBX - Genere	bibliografia specifica
BIBA - Autore	Magno M.
BIBD - Anno di edizione	1975
BIBH - Sigla per citazione	B6
BIB - BIBLIOGRAFIA	
BIBX - Genere	bibliografia specifica
BIBA - Autore	Pacichelli G.B.
BIBD - Anno di edizione	1976
BIBH - Sigla per citazione	B7
AD - ACCESSO AI DATI	
ADS - SPECIFICHE DI ACCESSO AI DATI	
ADSP - Profilo di accesso	2
ADSM - Motivazione	scheda di bene di proprietà privata
CM - COMPILAZIONE	

CMP - COMPILAZIONE	
CMPD - Data	1989
CMPN - Nome	Cataldo G.
FUR - Funzionario responsabile	Pasquale M.
RVM - TRASCRIZIONE PER INFORMATIZZAZIONE	
RVMD - Data	1998
RVMN - Nome	D'Alesio M.V.
AGG - AGGIORNAMENTO - REVISIONE	
AGGD - Data	2011
AGGN - Nome	Trotta, Roberto
AGGF - Funzionario responsabile	Vella, Anna
AGG - AGGIORNAMENTO - REVISIONE	
AGGD - Data	2020
AGGN - Nome	Rinaldi, Francesco
AGGF - Funzionario responsabile	Muntoni, Italo Maria
AGGF - Funzionario responsabile	Rociola, Giuseppe Francesco
AN - ANNOTAZIONI	