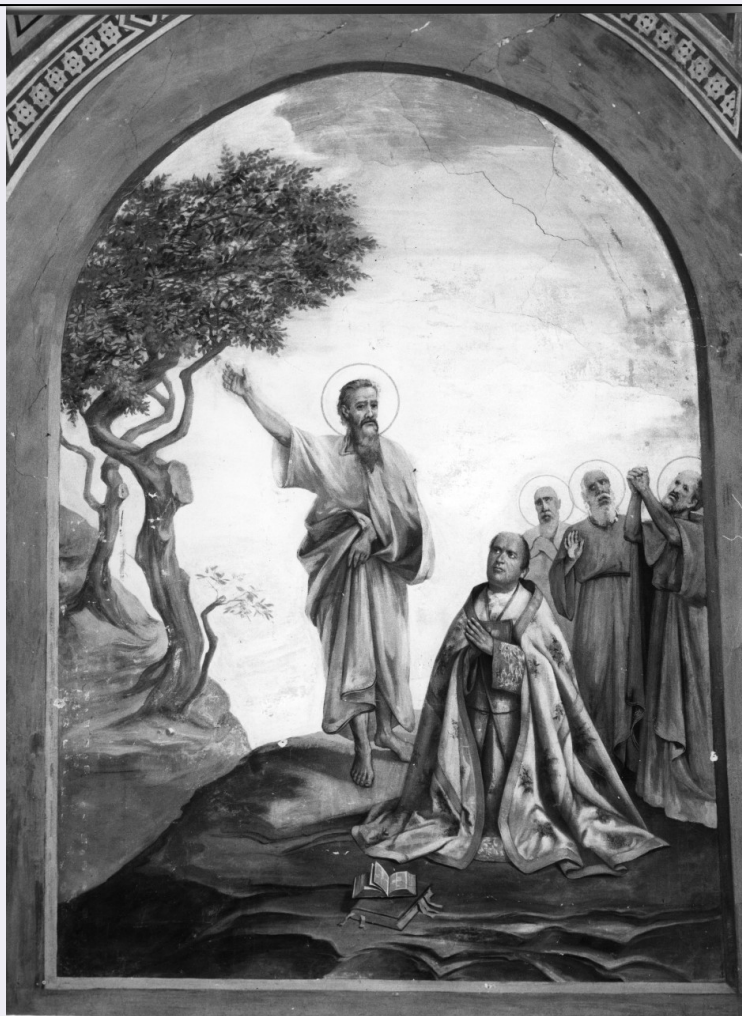


SCHEDA



CD - CODICI

TSK - Tipo Scheda	OA
LIR - Livello ricerca	C
NCT - CODICE UNIVOCO	
NCTR - Codice regione	09
NCTN - Numero catalogo generale	00114619
ESC - Ente schedatore	S155
ECP - Ente competente	S155

OG - OGGETTO

OGT - OGGETTO

OGTD - Definizione dipinto

SGT - SOGGETTO

SGTI - Identificazione missione degli apostoli

LC - LOCALIZZAZIONE GEOGRAFICO-AMMINISTRATIVA

PVC - LOCALIZZAZIONE GEOGRAFICO-AMMINISTRATIVA ATTUALE

PVCS - Stato	ITALIA
PVCR - Regione	Toscana
PVCP - Provincia	FI

PVCC - Comune	Lastra a Signa
LDC - COLLOCAZIONE SPECIFICA	
UB - UBICAZIONE E DATI PATRIMONIALI	
UBO - Ubicazione originaria	OR
DT - CRONOLOGIA	
DTZ - CRONOLOGIA GENERICA	
DTZG - Secolo	sec. XX
DTS - CRONOLOGIA SPECIFICA	
DTSI - Da	1920
DTSV - Validità	post
DTSF - A	1930
DTSL - Validità	ante
DTM - Motivazione cronologia	documentazione
AU - DEFINIZIONE CULTURALE	
AUT - AUTORE	
AUTM - Motivazione dell'attribuzione	documentazione
AUTN - Nome scelto	Santelli Giuseppe
AUTA - Dati anagrafici	1880/ 1956
AUTH - Sigla per citazione	00002315
MT - DATI TECNICI	
MTC - Materia e tecnica	intonaco/ pittura a fresco
MIS - MISURE	
MISU - Unità	cm
MISA - Altezza	400
MISL - Larghezza	245
CO - CONSERVAZIONE	
STC - STATO DI CONSERVAZIONE	
STCC - Stato di conservazione	discreto
STCS - Indicazioni specifiche	cadute di colore
DA - DATI ANALITICI	
DES - DESCRIZIONE	
DESO - Indicazioni sull'oggetto	La scena dipinta si ricollega alle altre affrescate nell'abside, e raffigura gli apostoli in atto di indicare il Cristo risorto sulla volta; inginocchiato al centro Don Coppoli, in cotta e piviale bianco a fiori rossi, con mani giunte e sguardo sollevato.
DESI - Codifica Iconclass	73 E 41 1 (5)
DESS - Indicazioni sul soggetto	Soggetti sacri. Figure: Apostoli; Committente.
	L'affresco, al pari degli altri che decorano le pareti della chiesa, fu eseguito dal pittore signese Giuseppe Santelli (cfr. A. Santelli, p. 125) attorno al 1920-30 ca., per iniziativa del parroco Don Tito Coppoli,

NSC - Notizie storico-critiche

che vi appare ritratto. Si tratta di modesti documenti pittorici ispirati ad un attardato gusto di tipo neo-gotico e neo-quattrocentesco. Il ricordo della loro esecuzione è a lungo rimasto vivo tra gli abitanti della zona, alcuni dei quali furono scelti dal pittore come modelli per le sue figure.

TU - CONDIZIONE GIURIDICA E VINCOLI**CDG - CONDIZIONE GIURIDICA****CDGG - Indicazione generica**

proprietà Ente religioso cattolico

DO - FONTI E DOCUMENTI DI RIFERIMENTO**FTA - DOCUMENTAZIONE FOTOGRAFICA****FTAX - Genere**

documentazione allegata

FTAP - Tipo

fotografia b/n

FTAN - Codice identificativo

SBAS FI 302241

BIB - BIBLIOGRAFIA**BIBX - Genere**

bibliografia specifica

BIBA - Autore

Santelli A.

BIBD - Anno di edizione

1965

BIBH - Sigla per citazione

00000227

BIBN - V., pp., nn.

p. 125

AD - ACCESSO AI DATI**ADS - SPECIFICHE DI ACCESSO AI DATI****ADSP - Profilo di accesso**

3

ADSM - Motivazione

scheda di bene non adeguatamente sorvegliabile

CM - COMPILAZIONE**CMP - COMPILAZIONE****CMPD - Data**

1978

CMPN - Nome

Galletti S.

FUR - Funzionario responsabile

Paolucci A.

RVM - TRASCRIZIONE PER INFORMATIZZAZIONE**RVMD - Data**

2010

RVMN - Nome

ICCD/ DG BASAE/ Formenti S.