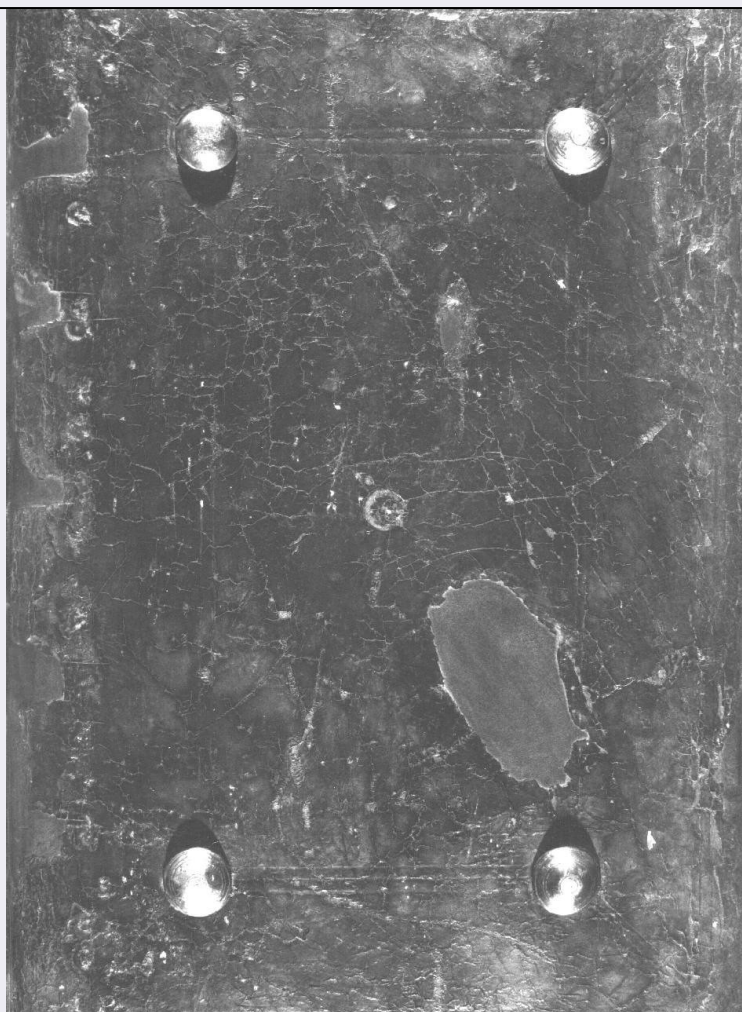


# SCHEDA



## CD - CODICI

TSK - Tipo Scheda	S
LIR - Livello ricerca	C
NCT - CODICE UNIVOCO	
NCTR - Codice regione	09
NCTN - Numero catalogo generale	00192307
ESC - Ente schedatore	S155
ECP - Ente competente	S155

## RV - RELAZIONI

## OG - OGGETTO

### OGT - OGGETTO

OGTD - Definizione	stampa
OGTT - Tipologia	stampa di riproduzione

### SGT - SOGGETTO

SGTI - Identificazione	stemma dell'Opera di S. Andrea
------------------------	--------------------------------

## LC - LOCALIZZAZIONE GEOGRAFICA AMMINISTRATIVA

### PVC - LOCALIZZAZIONE GEOGRAFICO-AMMINISTRATIVA ATTUALE

PVCR - Regione	Toscana
PVCP - Provincia	FI

<b>PVCC - Comune</b>	Empoli
<b>LDC - COLLOCAZIONE SPECIFICA</b>	
<b>UB - UBICAZIONE E DATI PATRIMONIALI</b>	
<b>UBO - Ubicazione originaria</b>	SC
<b>RO - RAPPORTO</b>	
<b>ADL - AREA DEL LIBRO</b>	
<b>ADLL - Tipologia</b>	libro liturgico
<b>ADLT - Titolo della pubblicazione</b>	Psalterium Romanum dispositum per Hebdomadam
<b>ADLA - Autore della pubblicazione</b>	Balleoni
<b>ADLE - Edizione</b>	Tipografia Balleoniana
<b>DT - CRONOLOGIA</b>	
<b>DTZ - CRONOLOGIA GENERICA</b>	
<b>DTZG - Secolo</b>	sec. XVIII
<b>DTS - CRONOLOGIA SPECIFICA</b>	
<b>DTSI - Da</b>	1756
<b>DTSF - A</b>	1756
<b>DTM - Motivazione cronologia</b>	data
<b>RM - RIFERIMENTO MATRICE</b>	
<b>DTT - Cronologia generica matrice</b>	sec. XVII
<b>DSM - Cronologia specifica matrice</b>	1692 ante
<b>DMM - Motivazione cronologia matrice</b>	documentazione
<b>AU - DEFINIZIONE CULTURALE</b>	
<b>AUT - AUTORE</b>	
<b>AUTR - Riferimento all'intervento</b>	frontespizio, disegno
<b>AUTM - Motivazione dell'attribuzione</b>	iscrizione
<b>AUTN - Nome scelto</b>	Piccini Elisabetto detta Suor Isabella
<b>AUTA - Dati anagrafici</b>	1644/ 1734
<b>AUTH - Sigla per citazione</b>	00001779
<b>EDT - EDITORI STAMPATORI</b>	
<b>EDTN - Nome</b>	Tipografia Balleoniana
<b>EDTD - Dati anagrafici</b>	sec. XVIII
<b>EDTR - Ruolo</b>	editore
<b>EDTE - Data di edizione</b>	1756
<b>EDTL - Luogo di edizione</b>	VE/ Venezia
<b>MT - DATI TECNICI</b>	
<b>MTC - Materia e tecnica</b>	carta/ stampa tipografica/ acquaforte

**MIS - MISURE**

<b>MISU - Unità</b>	mm
<b>MISA - Altezza</b>	520
<b>MISL - Larghezza</b>	350

**MIF - MISURE FOGLIO**

<b>MIFU - Unità</b>	mm
<b>MIFA - Altezza</b>	460
<b>MIFL - Larghezza</b>	320

**CO - CONSERVAZIONE****STC - STATO DI CONSERVAZIONE**

<b>STCC - Stato di conservazione</b>	discreto
--------------------------------------	----------

**DA - DATI ANALITICI****DES - DESCRIZIONE**

<b>DESI - Codifica Iconclass</b>	Salterio Romano. Codice cartaceo a stampa formato da cc. 227+ XVIII. Le pagine, scritte in caratteri tipografici in stampatello, sono articolate su una colonna di 28 linee con alcuni tetragrammi a neumi bruni. Misure 520 x 350 x 80.
<b>DESS - Indicazioni sul soggetto</b>	Araldica: stemma dell'Opera di S. Andrea; facciata della Collegiata di Empoli; graticola; croce decussata. Vegetali: foglie.

**ISR - ISCRIZIONI**

<b>ISRC - Classe di appartenenza</b>	documentaria
<b>ISRS - Tecnica di scrittura</b>	a stampa
<b>ISRT - Tipo di caratteri</b>	corsivo
<b>ISRP - Posizione</b>	frontespizio, in basso a sinistra
<b>ISRA - Autore</b>	Piccinni Isabella
<b>ISRI - Trascrizione</b>	Suor Isabella Piccini del(ineavit)

**STM - STEMMI, EMBLEMI, MARCHI**

<b>STMC - Classe di appartenenza</b>	stemma
<b>STMQ - Qualificazione</b>	corporativo
<b>STMI - Identificazione</b>	Opera di S. Andrea
<b>STMP - Posizione</b>	frontespizio, in basso
<b>STMD - Descrizione</b>	Troncato semipartito alla fascia caricata della scritta O.P.A., accompagnata nel primo dalla facciata della Collegiata di Empoli, nel secondo dalla croce decussata di Sant'Andrea, nel terzo dalla graticola di San Lorenzo.

<b>NSC - Notizie storico-critiche</b>	Il salterio settecentesco reca sul frontespizio un'incisione firmata Zanchi e suor Isabella Piccini e raffigura un cartiglio mistilineo, la cui parte interna è stata tagliata e sostituita con una velina in cui è inciso lo stema dell'Opera di S. Andrea. Presso la Collegiata si conserva un altro salterio del 1756 (scheda 0900161256), stampato dalla stessa tipografia ed ornato sul frontespizio da un identico cartiglio nel cui interno è un'aquila bicipite; anche questa incisione è firmata Zanchi e suor Isabella Piccini. Dal confronto si ricava che per entrambi i salteri è stata utilizzata la stessa matrice, che è databile al secolo XVIIU: infatti, suor Isabella Piccini visse a Venezia tra il 1665 e il 1692. Circa
---------------------------------------	--

le notizie relative a Zanchi, probabilmente è da identificare con Antonio Zanchi (Este 1631 - Venezia 1722), pittore molto attivo soprattutto a Venezia.

## TU - CONDIZIONE GIURIDICA E VINCOLI

### CDG - CONDIZIONE GIURIDICA

**CDGG - Indicazione generica**

proprietà Ente religioso cattolico

## DO - FONTI E DOCUMENTI DI RIFERIMENTO

### FTA - DOCUMENTAZIONE FOTOGRAFICA

**FTAX - Genere**

documentazione allegata

**FTAP - Tipo**

fotografia b/n

**FTAN - Codice identificativo**

SBAS FI 355462

### FTA - DOCUMENTAZIONE FOTOGRAFICA

**FTAX - Genere**

documentazione allegata

**FTAP - Tipo**

fotografia b/n

### FTA - DOCUMENTAZIONE FOTOGRAFICA

**FTAX - Genere**

documentazione allegata

**FTAP - Tipo**

fotografia b/n

### FTA - DOCUMENTAZIONE FOTOGRAFICA

**FTAX - Genere**

documentazione allegata

**FTAP - Tipo**

fotografia b/n

### BIB - BIBLIOGRAFIA

**BIBX - Genere**

bibliografia specifica

**BIBA - Autore**

Pallucchini R.

**BIBD - Anno di edizione**

1941

**BIBH - Sigla per citazione**

00001286

**BIBN - V., pp., nn.**

NR (recupero pregresso)

## AD - ACCESSO AI DATI

### ADS - SPECIFICHE DI ACCESSO AI DATI

**ADSP - Profilo di accesso**

3

**ADSM - Motivazione**

scheda di bene non adeguatamente sorvegliabile

## CM - COMPILAZIONE

### CMP - COMPILAZIONE

**CMPD - Data**

1987

**CMPN - Nome**

Masini M. P.

**FUR - Funzionario responsabile**

Meloni S.

### RVM - TRASCRIZIONE PER INFORMATIZZAZIONE

**RVMD - Data**

2010

**RVMN - Nome**

ICCD/ DG BASAE/ Pieroni V.

## AN - ANNOTAZIONI