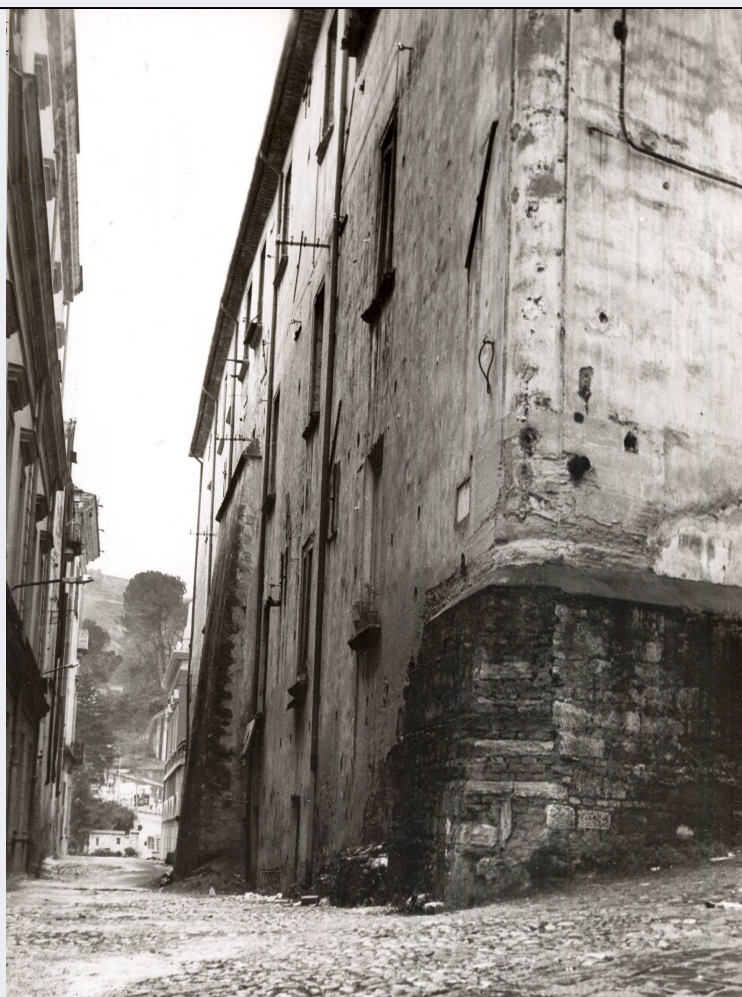


# SCHEDA



## CD - CODICI

TSK - Tipo scheda	A
LIR - Livello ricerca	C
<b>NCT - CODICE UNIVOCO</b>	
NCTR - Codice regione	18
NCTN - Numero catalogo generale	00010024
ESC - Ente schedatore	S281
ECP - Ente competente	S178

## OG - OGGETTO

### OGT - OGGETTO

OGTD - Definizione tipologica	monastero
OGTN - Denominazione	Monastero di Santa Chiara

## LC - LOCALIZZAZIONE GEOGRAFICO-AMMINISTRATIVA

### PVC - LOCALIZZAZIONE GEOGRAFICO-AMMINISTRATIVA

PVCS - Stato	ITALIA
PVCR - Regione	Calabria
PVCP - Provincia	CS
PVCC - Comune	Cosenza

<b>PVCI - Indirizzo</b>	Via Antonio Serra
<b>PVCV - Altre vie di comunicazione</b>	Via Don Mauro
<b>PVCA</b>	Forma, insieme alla sede dell'Accademia Cosentina, ed alla chiesa di Santa Chiara un vasto isolato, tuttavia omogeneo, prospiciente la P.zza XV Marzo, la via D. Mauro e la salita del Liceo.
<b>CST - CENTRO STORICO</b>	
<b>CSTD - Denominazione</b>	Cosenza
<b>CSTA</b>	capoluogo municipale
<b>CS - LOCALIZZAZIONE CATASTALE</b>	
<b>CTL - Tipo di localizzazione</b>	localizzazione fisica
<b>CTS - LOCALIZZAZIONE CATASTALE</b>	
<b>CTSC - Comune</b>	Cosenza
<b>CTSF - Foglio/Data</b>	22/ 2020
<b>CTSN - Particelle</b>	1028, 849
<b>GP - GEOREFERENZIAZIONE TRAMITE PUNTO</b>	
<b>GPI - Identificativo punto</b>	2
<b>GPL - Tipo di localizzazione</b>	localizzazione fisica
<b>GPD - DESCRIZIONE DEL PUNTO</b>	
<b>GPDP - PUNTO</b>	
<b>GPDPX - Coordinata X</b>	16.261008
<b>GPDPY - Coordinata Y</b>	39.287087
<b>GPM - Metodo di georeferenziazione</b>	punto approssimato
<b>GPT - Tecnica di georeferenziazione</b>	rilievo da cartografia senza sopralluogo
<b>GPP - Proiezione e Sistema di riferimento</b>	WGS84
<b>GPB - BASE DI RIFERIMENTO</b>	
<b>GPBB - Descrizione sintetica</b>	google maps
<b>GPBT - Data</b>	2020
<b>GPBO - Note</b>	(4548669) <a href="https://www.google.it/maps/place/39%C2%B017'13.5%22N+16%C2%B015'39.6%22E/@39.2870591,16.2606711,93m/data=!3m1!1e3!4m14!1m7!3m6!1s0x133f974acd5e5e29:0x5619c8633cc426fa!2s87100+Cosenza+CS!3b1!8m2!3d39.2982629!4d16.2537357!3m5!1s0x0:0x0!7e2!8m2!3d39.287">https://www.google.it/maps/place/39%C2%B017'13.5%22N+16%C2%B015'39.6%22E/@39.2870591,16.2606711,93m/data=!3m1!1e3!4m14!1m7!3m6!1s0x133f974acd5e5e29:0x5619c8633cc426fa!2s87100+Cosenza+CS!3b1!8m2!3d39.2982629!4d16.2537357!3m5!1s0x0:0x0!7e2!8m2!3d39.287</a>
<b>AU - DEFINIZIONE CULTURALE</b>	
<b>ATB - AMBITO CULTURALE</b>	
<b>ATBR - Riferimento all'intervento</b>	costruzione
<b>ATBD - Denominazione</b>	maestranze locali
<b>ATBM - Fonte dell'attribuzione</b>	confronto
<b>RE - NOTIZIE STORICHE</b>	
<b>REN - NOTIZIA</b>	
<b>REN R - Riferimento</b>	fondazioni

<b>RENN - Notizia</b>	Il Convento fu consegnato alle Clarisse nel 1578. Pare che esso fu poi completato in un lasso di tempo abbastanza lungo e che abbia subito successive aggiunte.
<b>RENF - Fonte</b>	documentazione
<b>REL - CRONOLOGIA, ESTREMO REMOTO</b>	
<b>RELS - Secolo</b>	XVI
<b>RELI - Data</b>	1578
<b>REV - CRONOLOGIA, ESTREMO RECENTE</b>	
<b>REVS - Secolo</b>	XVIII
<b>RE - NOTIZIE STORICHE</b>	
<b>REN - NOTIZIA</b>	
<b>RENR - Riferimento</b>	intero bene
<b>RENN - Notizia</b>	Subì spesso delle modificazioni in seguito a rifacimenti, alcuni dovuti ai danni causati dalle scosse telluriche. Ne rimane traccia evidente nel contrafforte innalzato a sostenere un cedimento della facciata sulla via D. Mauro.
<b>RENF - Fonte</b>	documentazione
<b>REL - CRONOLOGIA, ESTREMO REMOTO</b>	
<b>RELS - Secolo</b>	XVI
<b>REV - CRONOLOGIA, ESTREMO RECENTE</b>	
<b>REVS - Secolo</b>	XIX
<b>RE - NOTIZIE STORICHE</b>	
<b>REN - NOTIZIA</b>	
<b>RENR - Riferimento</b>	intero bene
<b>RENN - Notizia</b>	Il Convento non fu soppresso durante la prima grande opera di eversione feudale (fine '700 inizio '800); fu invece soppresso subito dopo l'unità d'Italia. I beni furono incamerati dallo Stato ed i locali del Monastero adibiti ad uffici del Registro.
<b>RENF - Fonte</b>	documentazione
<b>REL - CRONOLOGIA, ESTREMO REMOTO</b>	
<b>RELS - Secolo</b>	XVIII
<b>RELF - Frazione di secolo</b>	inizio
<b>REV - CRONOLOGIA, ESTREMO RECENTE</b>	
<b>REVS - Secolo</b>	XIX
<b>REVF - Frazione di secolo</b>	terzo quarto
<b>RE - NOTIZIE STORICHE</b>	
<b>REN - NOTIZIA</b>	
<b>RENR - Riferimento</b>	intero bene
<b>RENN - Notizia</b>	Tra il 1870 e il 1908 il complesso subì una serie d'interventi che modificarono quasi radicalmente la sua fisionomia: scarsa è la documentazione, che non permette un accurato controllo delle varie fasi. La parte adibita ad Ufficio del Registro conservò tale funzione fino agli anni '40. Con il trasferimento degli uffici nella città nuova, l'edificio venne abbandonato.
<b>RENF - Fonte</b>	documentazione
<b>REL - CRONOLOGIA, ESTREMO REMOTO</b>	

<b>RELS - Secolo</b>	XIX
<b>RELV - Validità</b>	post
<b>RELF - Frazione di secolo</b>	ultimo quarto
<b>REV - CRONOLOGIA, ESTREMO RECENTE</b>	
<b>REVS - Secolo</b>	XX
<b>REVF - Frazione di secolo</b>	metà
<b>REVW - Validità</b>	ca
<b>RE - NOTIZIE STORICHE</b>	
<b>REN - NOTIZIA</b>	
<b>REN R - Riferimento</b>	intero bene
<b>RENS - Notizia sintetica</b>	demolizione parziale
<b>RENN - Notizia</b>	Durante i bombardamenti del '43 alcune parti vennero colpite; in seguito tutto il convento, riadattato alla meglio, servì ad ospitare alcune famiglie rimaste senza tetto. Subì quindi un ulteriore redistribuzione che ne compromise definitivamente l'aspetto e ogni testimonianza storica.
<b>RENF - Fonte</b>	documentazione
<b>REL - CRONOLOGIA, ESTREMO REMOTO</b>	
<b>RELS - Secolo</b>	XX
<b>RELI - Data</b>	1943
<b>REV - CRONOLOGIA, ESTREMO RECENTE</b>	
<b>REVS - Secolo</b>	XX
<b>REVF - Frazione di secolo</b>	metà
<b>RE - NOTIZIE STORICHE</b>	
<b>REN - NOTIZIA</b>	
<b>REN R - Riferimento</b>	intero bene
<b>RENN - Notizia</b>	Abbandonato dagli sfollati nel secondo dopoguerra, intorno agli anni '60 fu consolidato dalla Soprintendenza. In quella occasione furono anche stilati alcuni progetti di restauro che però rimasero sulla carta.
<b>RENF - Fonte</b>	documentazione
<b>REL - CRONOLOGIA, ESTREMO REMOTO</b>	
<b>RELS - Secolo</b>	XX
<b>RELF - Frazione di secolo</b>	metà
<b>REV - CRONOLOGIA, ESTREMO RECENTE</b>	
<b>REVS - Secolo</b>	XX
<b>REVF - Frazione di secolo</b>	terzo quarto
<b>RE - NOTIZIE STORICHE</b>	
<b>REN - NOTIZIA</b>	
<b>REN R - Riferimento</b>	intero bene
<b>RENS - Notizia sintetica</b>	restauro
<b>RENN - Notizia</b>	I restauri furono ripresi tra il '65 e il '70 col rifacimento dei solai e dei tetti e prosegue tutt'ora.
<b>RENF - Fonte</b>	documentazione
<b>REL - CRONOLOGIA, ESTREMO REMOTO</b>	

<b>RELS - Secolo</b>	XX
<b>RELF - Frazione di secolo</b>	terzo quarto
<b>REV - CRONOLOGIA, ESTREMO RECENTE</b>	
<b>REVS - Secolo</b>	XX
<b>REVF - Frazione di secolo</b>	terzo quarto
<b>IS - IMPIANTO STRUTTURALE</b>	
<b>IST - Configurazione strutturale primaria</b>	L'edificio ha la sua facciata principale sulla salita Liceo, con esposizione a Nord-Ovest. Il lato Ovest è adiacente all'omonima Chiesa, mentre al lato Sud sono stati accorpati la sede dell'Accademia Cosentina e i locali della Biblioteca Civica. Il lato est è prospiciente la via D. Mauro. All'esterno, per le numerose trasformazioni subite, l'aspetto del convento non presenta particolari decorativi, ne' iscrizioni fregi o graffiti, ad eccezione di qualche archivolta (lati Nord e Ovest) e superstiti cornici. Singolare la torre campanaria, i cui resti terminano in forme goticeggianti. Interno: tutto l'impianto planimetrico ruota sul monumentale chiostro, che costituisce l'elemento decorativo preminente dell'intero convento. Di pianta rettangolare, è costituito da colonne in blocchi di tufo quadrate, su cui poggiano gli archi a tutto tondo con cornice nella parte esterna. Nelle sue linee il chiostro risente in ritardo di forme rinascimentali. Da segnalare l'arco d'entrata.
<b>PN - PIANTA</b>	
<b>PNT - PIANTA</b>	
<b>PNTF - Forma</b>	rettangolare
<b>PNTE - Dati icnografici significativi</b>	Tutto il Monastero gravita intorno al Chiostro di forma rettangolare
<b>FN - FONDAZIONI</b>	
<b>FNA - Tipo di terreno a livello di appoggio</b>	tre locali seminterrati
<b>SV - STRUTTURE VERTICALI</b>	
<b>SVC - TECNICA COSTRUTTIVA</b>	
<b>SVCM - Materiali</b>	pietra
<b>SVCM - Materiali</b>	mattoni
<b>SVCM - Materiali</b>	malta
<b>SO - STRUTTURE DI ORIZZONTAMENTO</b>	
<b>SOE - STRUTTURA</b>	
<b>SOES - Specificazioni tecniche</b>	in ferro
<b>SOES - Specificazioni tecniche</b>	in legno
<b>CP - COPERTURE</b>	
<b>CPC - STRUTTURA E TECNICA</b>	
<b>CPCT - Struttura primaria</b>	capriate
<b>CPM - MANTO DI COPERTURA</b>	
<b>CPMT - Tipo</b>	coppi e controcoppi
<b>DE - ELEMENTI DECORATIVI</b>	
<b>DEC - ELEMENTI DECORATIVI</b>	
<b>DECL - Collocazione</b>	esterna

<b>DECQ - Qualificazione del tipo</b>	stipiti
<b>DECQ - Qualificazione del tipo</b>	cornicioni
<b>DECM - Materiali</b>	tufo
<b>DECM - Materiali</b>	tufo
<b>DEC - ELEMENTI DECORATIVI</b>	
<b>DECL - Collocazione</b>	interna
<b>DECQ - Qualificazione del tipo</b>	stipiti
<b>DECQ - Qualificazione del tipo</b>	cornici
<b>DECM - Materiali</b>	tufo
<b>DECM - Materiali</b>	tufo
<b>CO - CONSERVAZIONE</b>	
<b>STC - STATO DI CONSERVAZIONE</b>	
<b>STCR - Riferimento alla parte</b>	strutture sotterranee
<b>STCC - Stato di conservazione</b>	pessimo
<b>STC - STATO DI CONSERVAZIONE</b>	
<b>STCR - Riferimento alla parte</b>	strutture murarie
<b>STCC - Stato di conservazione</b>	cattivo
<b>STC - STATO DI CONSERVAZIONE</b>	
<b>STCR - Riferimento alla parte</b>	solai
<b>STCC - Stato di conservazione</b>	ottimo
<b>STC - STATO DI CONSERVAZIONE</b>	
<b>STCR - Riferimento alla parte</b>	volte e soffitti
<b>STCC - Stato di conservazione</b>	ottimo
<b>STC - STATO DI CONSERVAZIONE</b>	
<b>STCR - Riferimento alla parte</b>	volte e soffitti
<b>STCC - Stato di conservazione</b>	rudere
<b>STC - STATO DI CONSERVAZIONE</b>	
<b>STCR - Riferimento alla parte</b>	solai
<b>STCC - Stato di conservazione</b>	rudere
<b>STC - STATO DI CONSERVAZIONE</b>	

<b>STCR - Riferimento alla parte</b>	decorazioni
<b>STCC - Stato di conservazione</b>	pessimo
<b>STC - STATO DI CONSERVAZIONE</b>	
<b>STCR - Riferimento alla parte</b>	decorazioni
<b>STCC - Stato di conservazione</b>	rudere
<b>STC - STATO DI CONSERVAZIONE</b>	
<b>STCR - Riferimento alla parte</b>	paramenti
<b>STCC - Stato di conservazione</b>	rudere
<b>STC - STATO DI CONSERVAZIONE</b>	
<b>STCR - Riferimento alla parte</b>	intonaci interni
<b>STCC - Stato di conservazione</b>	pessimo
<b>STC - STATO DI CONSERVAZIONE</b>	
<b>STCR - Riferimento alla parte</b>	infissi
<b>STCC - Stato di conservazione</b>	rudere
<b>RS - RESTAURI</b>	
<b>RST - RESTAURI</b>	
<b>RSTT - Tipo di intervento</b>	Vari interventi di consolidamento attuati prima della radicale trasformazione ottocentesca sono visibili anche oggi. Tra la fine dell'ottocento e gli inizi del Novecento il Convento fu radicalmente ristrutturato, sia all'interno che all'esterno, in vista delle sue nuove funzioni di ufficio amministrativo. Gran parte di quelle ricostruzioni andò distrutta in seguito ai bombardamenti ed all'occupazione del convento da parte degli sfollati. Solo dopo gli anni '60 si è intrapreso un lavoro sistematico.
<b>US - UTILIZZAZIONI</b>	
<b>USA - USO ATTUALE</b>	
<b>USAR - Riferimento alla parte</b>	intero bene
<b>USAD - Uso</b>	biblioteca
<b>USO - USO STORICO</b>	
<b>USOR - Riferimento alla parte</b>	intero bene
<b>USOD - Uso</b>	monastero
<b>USOD - Uso</b>	educandato
<b>TU - CONDIZIONE GIURIDICA E VINCOLI</b>	
<b>CDG - CONDIZIONE GIURIDICA</b>	
<b>CDGG - Indicazione generica</b>	proprietà Stato

<b>CDGS - Indicazione specifica</b>	Demanio dello Stato
<b>NVC - PROVVEDIMENTI DI TUTELA</b>	
<b>NVCT - Tipo provvedimento</b>	L. n. 1089/1939
<b>DO - FONTI E DOCUMENTI DI RIFERIMENTO</b>	
<b>FTA - DOCUMENTAZIONE FOTOGRAFICA</b>	
<b>FTAX - Genere</b>	documentazione esistente
<b>FTAP - Tipo</b>	positivo b/n
<b>FTAD - Data</b>	1978/00/00
<b>FTAN - Codice identificativo</b>	S17827041
<b>FTAT - Note</b>	prospetto su vai D. Mauro
<b>FTA - DOCUMENTAZIONE FOTOGRAFICA</b>	
<b>FTAX - Genere</b>	documentazione esistente
<b>FTAP - Tipo</b>	positivo b/n
<b>FTAD - Data</b>	1978/00/00
<b>FTAN - Codice identificativo</b>	S17827042
<b>FTAT - Note</b>	particolare portale della chiesa
<b>DRA - DOCUMENTAZIONE GRAFICA</b>	
<b>DRAX - Genere</b>	documentazione esistente
<b>DRAT - Tipo</b>	estratto mappa catastale
<b>DRAN - Codice identificativo</b>	S17800010024_D_01
<b>FNT - FONTI E DOCUMENTI</b>	
<b>FNTP - Tipo</b>	scheda di catalogo
<b>FNTD - Data</b>	1978/12/00
<b>FNTN - Nome archivio</b>	Archivio SBAP CS
<b>FNTS - Posizione</b>	NR
<b>FNTI - Codice identificativo</b>	S17800010024
<b>BIB - BIBLIOGRAFIA</b>	
<b>BIBX - Genere</b>	bibliografia di confronto
<b>BIBA - Autore</b>	Andreotti D.
<b>BIBD - Anno di edizione</b>	1869-1874
<b>BIBH - Sigla per citazione</b>	00000047
<b>BIB - BIBLIOGRAFIA</b>	
<b>BIBX - Genere</b>	bibliografia di confronto
<b>BIBA - Autore</b>	Minicucci C.
<b>BIBD - Anno di edizione</b>	1933
<b>BIBH - Sigla per citazione</b>	00000048
<b>BIB - BIBLIOGRAFIA</b>	
<b>BIBX - Genere</b>	bibliografia di confronto
<b>BIBA - Autore</b>	Russo, F.
<b>BIBD - Anno di edizione</b>	1958
<b>BIBH - Sigla per citazione</b>	00000051



**BIB - BIBLIOGRAFIA**

<b>BIBX - Genere</b>	bibliografia di corredo
<b>BIBA - Autore</b>	Gualano T.M.
<b>BIBD - Anno di edizione</b>	s.s.d.
<b>BIBH - Sigla per citazione</b>	00000133

**AD - ACCESSO AI DATI****ADS - SPECIFICHE DI ACCESSO AI DATI**

<b>ADSP - Profilo di accesso</b>	1
<b>ADSM - Motivazione</b>	scheda contenente dati liberamente accessibili

**CM - COMPILAZIONE****CMP - COMPILAZIONE**

<b>CMPD - Data</b>	1978
<b>CMPN - Nome</b>	Mollo, Francesco Saverio
<b>FUR - Funzionario responsabile</b>	Ceccarelli, Aldo

**RVM - TRASCRIZIONE PER INFORMATIZZAZIONE**

<b>RVMD - Data</b>	2015
<b>RVMN - Nome</b>	Salatino, Antonella

**AGG - AGGIORNAMENTO - REVISIONE**

<b>AGGD - Data</b>	2020
<b>AGGN - Nome</b>	Castiglione, Federica
<b>AGGR - Referente scientifico</b>	Panzani, Laura
<b>AGGF - Funzionario responsabile</b>	De Santis, Maria
<b>AGGF - Funzionario responsabile</b>	Iacovino, Antonella

**AN - ANNOTAZIONI**

<b>OSS - Osservazioni</b>	Aggiornamento (2020): ottimizzazione e normalizzazione dei dati; aggiornamento dei dati relativi ai paragrafi LC, CS, GP, USA, CM.
---------------------------	--