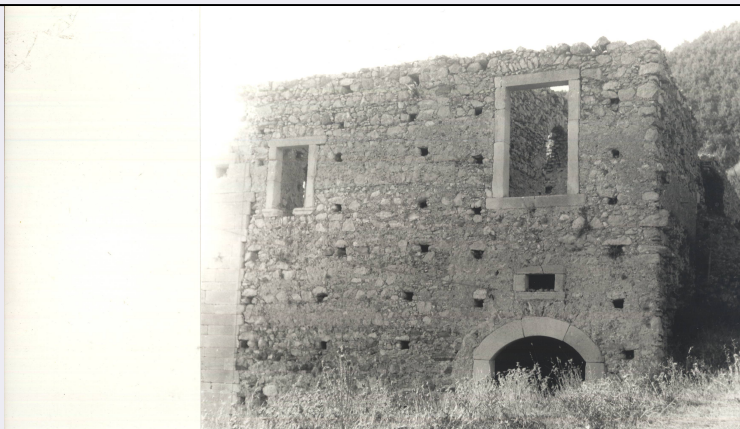


# SCHEDA



## CD - CODICI

TSK - Tipo scheda	A
LIR - Livello ricerca	I
<b>NCT - CODICE UNIVOCO</b>	
NCTR - Codice regione	18
NCTN - Numero catalogo generale	00110499
NCTS - Suffisso numero catalogo generale	CS
ESC - Ente schedatore	S281
ECP - Ente competente	S178

## OG - OGGETTO

### OGT - OGGETTO

OGTD - Definizione tipologica	convento
OGTQ - Qualificazione	benedettino
OGTN - Denominazione	Convento di Monte Persano

## LC - LOCALIZZAZIONE GEOGRAFICO-AMMINISTRATIVA

### PVC - LOCALIZZAZIONE GEOGRAFICO-AMMINISTRATIVA

PVCS - Stato	ITALIA
PVCR - Regione	Calabria
PVCP - Provincia	CS
PVCC - Comune	San Lucido
PVCL - Località	Monte Persano
PVCI - Indirizzo	SS.107
PVCV - Altre vie di comunicazione	Prima della galleria Fontanelle lato destro.

## CS - LOCALIZZAZIONE CATASTALE

CTL - Tipo di localizzazione	localizzazione fisica
------------------------------	-----------------------

### CTS - LOCALIZZAZIONE CATASTALE

<b>CTSC - Comune</b>	San Lucido
<b>CTSF - Foglio/Data</b>	6
<b>GP - GEOREFERENZIAZIONE TRAMITE PUNTO</b>	
<b>GPI - Identificativo punto</b>	1
<b>GPL - Tipo di localizzazione</b>	localizzazione fisica
<b>GPD - DESCRIZIONE DEL PUNTO</b>	
<b>GPDP - PUNTO</b>	
<b>GPDPX - Coordinata X</b>	16.083520
<b>GPDPY - Coordinata Y</b>	39.313600
<b>GPM - Metodo di georeferenziazione</b>	punto approssimato
<b>GPT - Tecnica di georeferenziazione</b>	rilievo da cartografia senza sopralluogo
<b>GPP - Proiezione e Sistema di riferimento</b>	WGS84
<b>GPB - BASE DI RIFERIMENTO</b>	
<b>GPBB - Descrizione sintetica</b>	google maps
<b>GPBT - Data</b>	2020
<b>GPBO - Note</b>	(4548929) <a href="https://www.google.it/maps/place/Eremo+di+Santa+Maria+di+Monte+Persano/@39.3134449,16.0831711,152m/data=!3m1!1e3!4m5!3m4!1s0x133fbc8db490f909:0x625e8c9921cc3cb7!8m2!3d39.3135373!4d16.0834474">https://www.google.it/maps/place/Eremo+di+Santa+Maria+di+Monte+Persano/@39.3134449,16.0831711,152m/data=!3m1!1e3!4m5!3m4!1s0x133fbc8db490f909:0x625e8c9921cc3cb7!8m2!3d39.3135373!4d16.0834474</a>
<b>AU - DEFINIZIONE CULTURALE</b>	
<b>ATB - AMBITO CULTURALE</b>	
<b>ATBR - Riferimento all'intervento</b>	rifacimento
<b>ATBD - Denominazione</b>	Scuola Cistercense
<b>ATBM - Fonte dell'attribuzione</b>	documentazione
<b>RE - NOTIZIE STORICHE</b>	
<b>REN - NOTIZIA</b>	
<b>REN R - Riferimento</b>	intero bene
<b>RENS - Notizia sintetica</b>	data di riferimento
<b>REL - CRONOLOGIA, ESTREMO REMOTO</b>	
<b>RELS - Secolo</b>	XII
<b>RELI - Data</b>	1160
<b>RELX - Validità</b>	ante
<b>REV - CRONOLOGIA, ESTREMO RECENTE</b>	
<b>REVS - Secolo</b>	XII
<b>REVI - Data</b>	1160
<b>REVX - Validità</b>	ante
<b>IS - IMPIANTO STRUTTURALE</b>	
<b>ISS - ELEMENTI STRUTTURALI SUSSIDIARI</b>	
<b>ISST - Tipo</b>	ARCO A SESTO RIBASSATO

**PN - PIANTA****PNT - PIANTA**

<b>PNTS - Schema</b>	longitudinale
----------------------	---------------

<b>PNTF - Forma</b>	Rettangolare
---------------------	--------------

**SV - STRUTTURE VERTICALI****SVC - TECNICA COSTRUTTIVA**

<b>SVCM - Materiali</b>	opus mixtum (nucleo) - intonaco (rivestimento)
-------------------------	--

**SO - STRUTTURE DI ORIZZONTAMENTO****SOF - TIPO**

<b>SOFG - Genere</b>	volta
----------------------	-------

<b>SOFF - Forma</b>	a botte
---------------------	---------

**CP - COPERTURE****CPM - MANTO DI COPERTURA**

<b>CPMM - Materiali</b>	PIETRA
-------------------------	--------

**CO - CONSERVAZIONE****STC - STATO DI CONSERVAZIONE**

<b>STCR - Riferimento alla parte</b>	intero bene
--------------------------------------	-------------

<b>STCC - Stato di conservazione</b>	rudere
--------------------------------------	--------

**US - UTILIZZAZIONI****USA - USO ATTUALE**

<b>USAR - Riferimento alla parte</b>	intero bene
--------------------------------------	-------------

<b>USAD - Uso</b>	DISUSO
-------------------	--------

**USO - USO STORICO**

<b>USOR - Riferimento alla parte</b>	intero bene
--------------------------------------	-------------

<b>USOD - Uso</b>	convento
-------------------	----------

**TU - CONDIZIONE GIURIDICA E VINCOLI****CDG - CONDIZIONE GIURIDICA**

<b>CDGG - Indicazione generica</b>	proprietà privata
------------------------------------	-------------------

**NVC - PROVVEDIMENTI DI TUTELA**

<b>NVCT - Tipo provvedimento</b>	L.1089/1039
----------------------------------	-------------

**DO - FONTI E DOCUMENTI DI RIFERIMENTO****FTA - DOCUMENTAZIONE FOTOGRAFICA**

<b>FTAX - Genere</b>	documentazione allegata
----------------------	-------------------------

<b>FTAP - Tipo</b>	positivo b/n
--------------------	--------------

<b>FTAA - Autore</b>	Ranucci, C.
----------------------	-------------

<b>FTAD - Data</b>	1993
--------------------	------

<b>FTAN - Codice identificativo</b>	1800110499-a5140
-------------------------------------	------------------

**FTA - DOCUMENTAZIONE FOTOGRAFICA**

<b>FTAX - Genere</b>	documentazione allegata
----------------------	-------------------------

<b>FTAP - Tipo</b>	positivo b/n
<b>FTAA - Autore</b>	Ranucci, C.
<b>FTAD - Data</b>	1993
<b>FTA - DOCUMENTAZIONE FOTOGRAFICA</b>	
<b>FTAX - Genere</b>	documentazione allegata
<b>FTAP - Tipo</b>	positivo b/n
<b>FTAA - Autore</b>	Ranucci, C.
<b>FTAD - Data</b>	1993
<b>FTA - DOCUMENTAZIONE FOTOGRAFICA</b>	
<b>FTAX - Genere</b>	documentazione allegata
<b>FTAP - Tipo</b>	positivo b/n
<b>FTAA - Autore</b>	Ranucci, C.
<b>FTAD - Data</b>	1993
<b>FNT - FONTI E DOCUMENTI</b>	
<b>FNTP - Tipo</b>	scheda a digitalizzata
<b>FNTD - Data</b>	NR
<b>AD - ACCESSO AI DATI</b>	
<b>ADS - SPECIFICHE DI ACCESSO AI DATI</b>	
<b>ADSP - Profilo di accesso</b>	2
<b>ADSM - Motivazione</b>	scheda di bene di proprietà privata
<b>CM - COMPILAZIONE</b>	
<b>CMP - COMPILAZIONE</b>	
<b>CMPD - Data</b>	1993
<b>CMPN - Nome</b>	Ranucci, C.
<b>FUR - Funzionario responsabile</b>	Iannace, R.
<b>RVM - TRASCRIZIONE PER INFORMATIZZAZIONE</b>	
<b>RVMD - Data</b>	2015
<b>RVMN - Nome</b>	Fera, Simone
<b>AGG - AGGIORNAMENTO - REVISIONE</b>	
<b>AGGD - Data</b>	2020
<b>AGGN - Nome</b>	Castiglione, Federica
<b>AGGR - Referente scientifico</b>	Panzani, Laura
<b>AGGF - Funzionario responsabile</b>	De Santis, Maria
<b>AGGF - Funzionario responsabile</b>	Iacovino, Antonella
<b>AN - ANNOTAZIONI</b>	