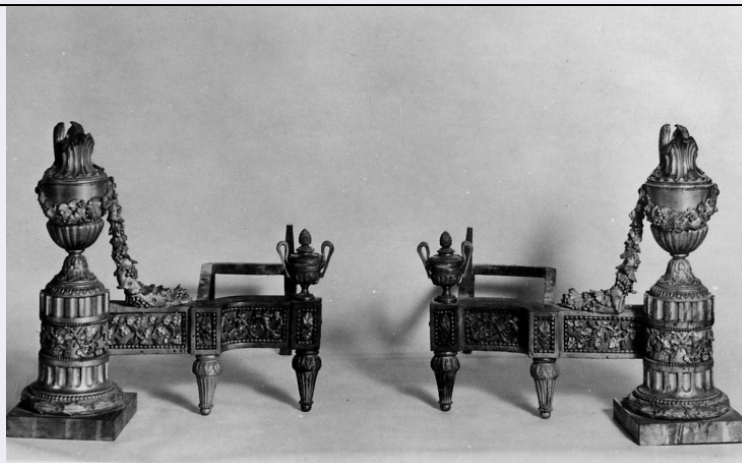


SCHEDA



CD - CODICI

TSK - Tipo Scheda	OA
LIR - Livello ricerca	C
NCT - CODICE UNIVOCO	
NCTR - Codice regione	09
NCTN - Numero catalogo generale	00135392
ESC - Ente schedatore	M443
ECP - Ente competente	M443

OG - OGGETTO

OGT - OGGETTO	
OGTD - Definizione	alare
OGTV - Identificazione	coppia

LC - LOCALIZZAZIONE GEOGRAFICO-AMMINISTRATIVA

PVC - LOCALIZZAZIONE GEOGRAFICO-AMMINISTRATIVA ATTUALE

PVCS - Stato	ITALIA
PVCR - Regione	Toscana
PVCP - Provincia	FI
PVCC - Comune	Firenze

LDC - COLLOCAZIONE SPECIFICA

LDCT - Tipologia	palazzo
LDCQ - Qualificazione	statale
LDCN - Denominazione attuale	Palazzo Pitti
LDCC - Complesso di appartenenza	Palazzo Pitti e Giardino di Boboli
LDCU - Indirizzo	P.zza Pitti, 1
LDCM - Denominazione raccolta	Galleria del Costume
LDCS - Specifiche	Sala 3

UB - UBICAZIONE E DATI PATRIMONIALI

UBO - Ubicazione originaria	SC
------------------------------------	----

INV - INVENTARIO DI MUSEO O SOPRINTENDENZA

INVN - Numero	MPP 1261
----------------------	----------

INVD - Data	1911
--------------------	------

DT - CRONOLOGIA

DTZ - CRONOLOGIA GENERICA

DTZG - Secolo	sec. XVIII
----------------------	------------

DTZS - Frazione di secolo	ultimo quarto
----------------------------------	---------------

DTS - CRONOLOGIA SPECIFICA

DTSI - Da	1775
------------------	------

DTSF - A	1799
-----------------	------

DTM - Motivazione cronologia	analisi stilistica
-------------------------------------	--------------------

AU - DEFINIZIONE CULTURALE

ATB - AMBITO CULTURALE

ATBD - Denominazione	manifattura francese
-----------------------------	----------------------

ATBR - Riferimento all'intervento	esecutore
--	-----------

ATBM - Motivazione dell'attribuzione	analisi stilistica
---	--------------------

MT - DATI TECNICI

MTC - Materia e tecnica	bronzo/ doratura/ cesellatura
--------------------------------	-------------------------------

MIS - MISURE

MISU - Unità	cm
---------------------	----

MISA - Altezza	48
-----------------------	----

MISL - Larghezza	49
-------------------------	----

MISP - Profondità	60
--------------------------	----

CO - CONSERVAZIONE

STC - STATO DI CONSERVAZIONE

STCC - Stato di conservazione	buono
--------------------------------------	-------

DA - DATI ANALITICI

DES - DESCRIZIONE

DESO - Indicazioni sull'oggetto	Alari con frontone di bronzo dorato e cesellato ad un'estremità un grande vaso su un tronco di colonna scanalata contornata da un fregio di tralcio di vite con uva; detto fregio, prolungandosi, forma una balaustra sul cui termine posa un altro vaso più piccolo del sopradescritto. Tutta la balaustra è sorretta da due piedini scanalati.
--	--

DESI - Codifica Iconclass	NR (recupero pregresso)
----------------------------------	-------------------------

DESS - Indicazioni sul soggetto	NR (recupero pregresso)
--	-------------------------

NSC - Notizie storico-critiche	Alari francesi di stile Luigi XVI, del 1780 circa. Un paio di alari simili sono illustrati in Dumonthier, "Les Bronzes du Mobilier National", Parigi 1911, p. 9 n. 4 e si trovano nel castello di Fontainebleau. Alari formati da vasi su balaustre, come in questo caso, sono della forma più frequente alla fine del Settecento.
---------------------------------------	--

TU - CONDIZIONE GIURIDICA E VINCOLI

CDG - CONDIZIONE GIURIDICA**CDGG - Indicazione generica**

proprietà Stato

CDGS - Indicazione specifica

Ministero per i Beni e le Attività Culturali

DO - FONTI E DOCUMENTI DI RIFERIMENTO**FTA - DOCUMENTAZIONE FOTOGRAFICA****FTAX - Genere**

documentazione allegata

FTAP - Tipo

fotografia b/n

FTAN - Codice identificativo

SBAS FI 225862

FNT - FONTI E DOCUMENTI**FNTP - Tipo**

inventario

FNTT - Denominazione

Inventario dei Mobiliare estimativo esistente nel R. Palazzo Pitti

FNTD - Data

1860

FNTF - Foglio/Carta

n. 4786

FNTN - Nome archivio

SSPSAEPM FI/ Archivio storico della Guardaroba di Palazzo Pitti

FNTS - Posizione

s.s.

FNTI - Codice identificativo

Mobili Pitti 1860

FNT - FONTI E DOCUMENTI**FNTP - Tipo**

inventario

FNTT - Denominazione

Inventario del Mobiliare estimativo esistente nel R. Palazzo Pitti in dotazione della Corona

FNTD - Data

1872

FNTF - Foglio/Carta

n. 3068

FNTN - Nome archivio

SSPSAEPM FI/ Archivio storico della Guardaroba di Palazzo Pitti

FNTS - Posizione

s.s.

FNTI - Codice identificativo

Mobili Pitti 1872

FNT - FONTI E DOCUMENTI**FNTP - Tipo**

inventario

FNTT - Denominazione

Inventario dei Mobili di Palazzo Pitti di Dotazione della Corona

FNTD - Data

1911

FNTF - Foglio/Carta

n. 1261

FNTN - Nome archivio

SSPSAEPM FI/ Archivio della Guardaroba di Palazzo Pitti

FNTS - Posizione

s.s.

FNTI - Codice identificativo

MPP 1911

AD - ACCESSO AI DATI**ADS - SPECIFICHE DI ACCESSO AI DATI****ADSP - Profilo di accesso**

1

ADSM - Motivazione

scheda contenente dati liberamente accessibili

CM - COMPILAZIONE**CMP - COMPILAZIONE****CMPD - Data**

1974

CMPN - Nome

Worsdale D.

FUR - Funzionario responsabile	Meloni S.
RVM - TRASCRIZIONE PER INFORMATIZZAZIONE	
RVMD - Data	2006
RVMN - Nome	ARTPAST/ Morena F.
AGG - AGGIORNAMENTO - REVISIONE	
AGGD - Data	2000
AGGN - Nome	Reggioli C.
AGGF - Funzionario responsabile	NR (recupero pregresso)
AGG - AGGIORNAMENTO - REVISIONE	
AGGD - Data	2006
AGGN - Nome	ARTPAST/ Morena F.
AGGF - Funzionario responsabile	NR (recupero pregresso)