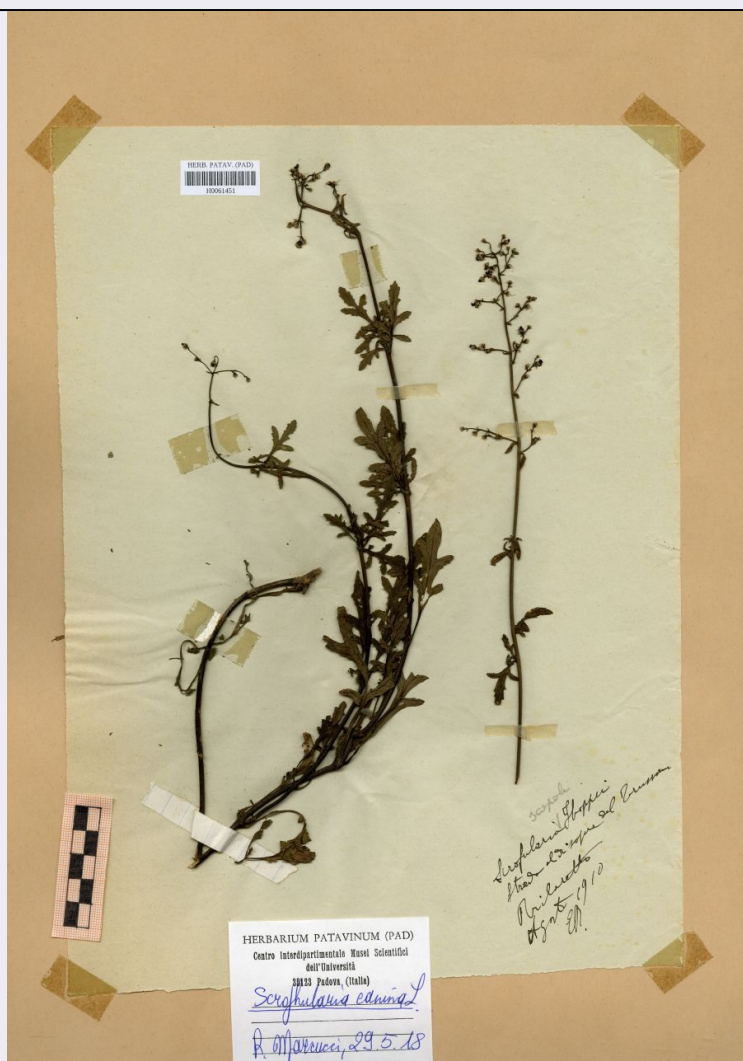


SCHEDA



CD - CODICI

TSK - Tipo scheda BNB

LIR - Livello ricerca P

NCT - CODICE UNIVOCO

NCTR - Codice regione 05

NCTN - Numero catalogo generale 00698599

ESC - Ente schedatore UNIPD

ECP - Ente competente S234

AC - ALTRI CODICI

ACI - Codice internazionale erbario PAD

ACO - Codice collezione/ raccolta Erbario Rostan

ACK - Codice campione H0061451

ACN - Altro codice campione 7505

OG - OGGETTO

OGT - OGGETTO

OGTD - Definizione erbario

OGTE - Denominazione erbario	Erbario Rostan
OGTR - Tipologia erbario	erbario fanerogamico
OGTC - Denominazione collezione/ raccolta	Erbario Rostan
OGTZ - Tipologia collezione/ raccolta	collezione fanerogamica
OGTO - Tipologia contenitore	foglio
OGTK - Tipologia campione	essiccato

SB - SISTEMATICA-BOTANICA

SBS - SISTEMATICA

SBSF - Famiglia	Scrophulariaceae
SBSN - Numero genere	7505

NBN - NOMENCLATURA

NBNA - Specie nome completo	Scrophularia hoppii W.D.J.Koch
------------------------------------	--------------------------------

NAA - NOMENCLATURA ATOMIZZATA

NAAA - Genere	Scrophularia
NAAB - Specie nome	hoppii
NAAC - Specie autore	W.D.J.Koch

DBV - DETERMINAVIT

DBVA - Determinavit	Rostan, Edwin
----------------------------	---------------

CBP - COMPOSIZIONE CAMPIONE

CBPF - Numero fogli/ parti	1
CBPE - Numero etichette	1
CBPB - Numero buste	0

SBE - CARTELLINI/ ETICHETTE

SBET - Testo	strada al di sopra del Trussone, Riclaretto, agosto 1910
SBEL - Lingua	italiano
SBEC - Caratteri lingua	latini
SBEA - Autografia	si

LR - DATI DI RACCOLTA

LRV - LOCALITA' DI RACCOLTA

LRVT - Tipo di localizzazione	località di raccolta - dati storici
LRVK - Continente	Europa
LRVS - Stato	Italia
LRVR - Regione	Piemonte
LRVP - Provincia	Torino
LRVC - Comune	Riclaretto

LRI - INFORMAZIONI SULLA RACCOLTA

LRIE - Specifiche di raccolta	strada al di sopra del Trussone
--------------------------------------	---------------------------------

LRD - LEGIT E DATA

LRDA - Legit Rostan, Edwin

LRDF - Data esatta 1910/08

RB - REVISIONI-BOTANICA**RBR - DATI REVISIONE**

RBRT - Tipologia revisione morfologica

RBRA - Autore Marcucci, Rossella

RBRN - Nome da revisione Scrophularia canina L.

RBN - NOMENCLATURA ATOMIZZATA

RBNA - Genere Scrophularia

RBNB - Specie nome canina

RBNC - Specie autore L.

RBD - DATA REVISIONE

RBDF - Data esatta 2018/05/29

LC - LOCALIZZAZIONE GEOGRAFICO-AMMINISTRATIVA**PVC - LOCALIZZAZIONE GEOGRAFICO-AMMINISTRATIVA ATTUALE**

PVCS - Stato ITALIA

PVCR - Regione Veneto

PVCP - Provincia PD

PVCC - Comune Padova

PVCL - Località PADOVA

LDC - COLLOCAZIONE SPECIFICA

LDCT - Tipologia palazzo

LDCQ - Qualificazione pubblico

LDCN - Denominazione attuale Palazzina del prefetto (ex)

LDCC - Complesso di appartenenza Orto Botanico di Padova

CO - CONSERVAZIONE**STC - STATO DI CONSERVAZIONE**

STCT - Tipo secco

STCC - Stato di conservazione buono

TU - CONDIZIONE GIURIDICA E VINCOLI**ACQ - ACQUISIZIONE**

ACQT - Tipo acquisizione donazione

CDG - CONDIZIONE GIURIDICA

CDGG - Indicazione generica proprietà Ente pubblico non territoriale

DO - FONTI E DOCUMENTI DI RIFERIMENTO**FTA - DOCUMENTAZIONE FOTOGRAFICA**

FTAX - Genere documentazione allegata

FTAP - Tipo fotografia digitale (file)

FTAA - Autore	Marcucci, Rossella
FTAD - Data	2020/05/10
FTAE - Ente proprietario	Università degli Studi di Padova
FTAN - Codice identificativo	unipdmbr264
FTAF - Formato	jpg

AD - ACCESSO AI DATI

ADS - SPECIFICHE DI ACCESSO AI DATI

ADSP - Profilo di accesso	2
ADSM - Motivazione	scheda contenente dati personali

CM - COMPILAZIONE

CMP - COMPILAZIONE

CMPD - Data	2020
CMPN - Nome	Marcucci, Rossella
RSR - Referente scientifico	Marcucci, Rossella
FUR - Funzionario responsabile	Majoli, Luca