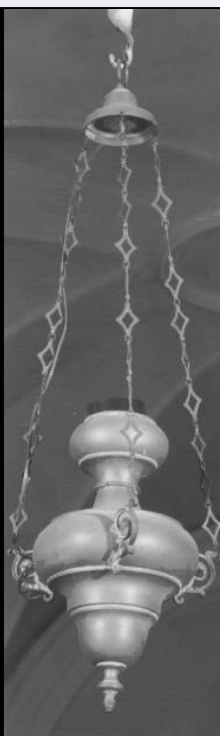


SCHEDA



CD - CODICI

TSK - Tipo Scheda OA

LIR - Livello ricerca I

NCT - CODICE UNIVOCO

NCTR - Codice regione 14

NCTN - Numero catalogo generale 00080996

ESC - Ente schedatore S248

ECP - Ente competente S248

RV - RELAZIONI

RSE - RELAZIONI DIRETTE

RSER - Tipo relazione luogo di collocazione/localizzazione

RSET - Tipo scheda A

RSEC - Codice bene 1400002505

OG - OGGETTO

OGT - OGGETTO

OGTD - Definizione dipinto

OGTV - Identificazione opera isolata

OGTN - Denominazione /dedicazione San Marco Evangelista

QNT - QUANTITA'

QNTN - Numero 1

SGT - SOGGETTO

SGTI - Identificazione San Marco Evangelista

LC - LOCALIZZAZIONE GEOGRAFICO-AMMINISTRATIVA

PVC - LOCALIZZAZIONE GEOGRAFICO-AMMINISTRATIVA ATTUALE

| | |
|------------------|---------|
| PVCS - Stato | ITALIA |
| PVCR - Regione | Molise |
| PVCP - Provincia | IS |
| PVCC - Comune | Venafro |
| PVCL - Località | VENAFRO |

LDC - COLLOCAZIONE SPECIFICA

| | |
|-------------------------------|---|
| LDCT - Tipologia | castello |
| LDCN - Denominazione attuale | Castello Pandone Museo Nazionale del Molise |
| LDCU - Indirizzo | Via Tre Cappelle |
| LDCM - Denominazione raccolta | Collezione Giacomo e Nicola Giuliani |
| LDCS - Specifiche | secondo piano/deposito/cassetto 4 |

UB - UBICAZIONE E DATI PATRIMONIALI**INV - INVENTARIO DI MUSEO O SOPRINTENDENZA**

| | |
|---------------|------------|
| INVN - Numero | 34408 |
| INVD - Data | 1992/00/00 |

LA - ALTRE LOCALIZZAZIONI GEOGRAFICO-AMMINISTRATIVE

| | |
|------------------------------|-----------------------------------|
| TCL - Tipo di localizzazione | luogo di esecuzione/fabbricazione |
|------------------------------|-----------------------------------|

PRV - LOCALIZZAZIONE GEOGRAFICO-AMMINISTRATIVA

| | |
|------------------|---------|
| PRVS - Stato | ITALIA |
| PRVR - Regione | Molise |
| PRVP - Provincia | CB |
| PRVC - Comune | Oratino |
| PRVL - Località | ORATINO |

PRC - COLLOCAZIONE SPECIFICA

| | |
|-------------------------------|--------------------------------|
| PRCT - Tipologia | casa |
| PRCQ - Qualificazione | privata |
| PRCM - Denominazione raccolta | Collezione Famiglia Iannandrea |

PRD - DATA

| | |
|--------------------|------------|
| PRDU - Data uscita | 1990/10/29 |
|--------------------|------------|

LA - ALTRE LOCALIZZAZIONI GEOGRAFICO-AMMINISTRATIVE

| | |
|------------------------------|-------------------|
| TCL - Tipo di localizzazione | luogo di deposito |
|------------------------------|-------------------|

PRV - LOCALIZZAZIONE GEOGRAFICO-AMMINISTRATIVA

| | |
|------------------|------------|
| PRVS - Stato | ITALIA |
| PRVR - Regione | Molise |
| PRVP - Provincia | CB |
| PRVC - Comune | Campobasso |
| PRVL - Località | CAMPOBASSO |

PRC - COLLOCAZIONE SPECIFICA

| | |
|------------------|----------|
| PRCT - Tipologia | deposito |
|------------------|----------|

| | |
|--|--------------------------------------|
| PRCQ - Qualificazione | pubblico |
| PRCD - Denominazione | Soprintendenza BAAAAS CB |
| PRCU - Denominazione spazio viabilistico | Via Prosdocimo Rotondo, 8 |
| PRCM - Denominazione raccolta | Collezione Giacomo e Nicola Giuliani |
| PRD - DATA | |
| PRDI - Data ingresso | 1990/10/29 |
| PRDU - Data uscita | 2012/12/17 |
| LA - ALTRE LOCALIZZAZIONI GEOGRAFICO-AMMINISTRATIVE | |
| TCL - Tipo di localizzazione | luogo di deposito |
| PRV - LOCALIZZAZIONE GEOGRAFICO-AMMINISTRATIVA | |
| PRVS - Stato | ITALIA |
| PRVR - Regione | Molise |
| PRVP - Provincia | CB |
| PRVC - Comune | Campobasso |
| PRVL - Località | CAMPOBASSO |
| PRC - COLLOCAZIONE SPECIFICA | |
| PRCT - Tipologia | deposito |
| PRCQ - Qualificazione | pubblico |
| PRCD - Denominazione | Soprintendenza SBEAP |
| PRCU - Denominazione spazio viabilistico | Salita S. Bartolomeo, 10 |
| PRD - DATA | |
| PRDI - Data ingresso | 2012/12/17 |
| PRDU - Data uscita | 2015/07/15 |
| DT - CRONOLOGIA | |
| DTZ - CRONOLOGIA GENERICA | |
| DTZG - Secolo | XVIII |
| DTS - CRONOLOGIA SPECIFICA | |
| DTSI - Da | 1760 |
| DTSV - Validità | post |
| DTSF - A | 1769 |
| DTSL - Validità | ante |
| DTM - Motivazione cronologia | analisi stilistica |
| DTM - Motivazione cronologia | bibliografia |
| AU - DEFINIZIONE CULTURALE | |
| AUT - AUTORE | |
| AUTS - Riferimento all'autore | attribuito |
| AUTR - Riferimento all'intervento | pittore |
| AUTM - Motivazione dell'attribuzione | analisi stilistica |

| | |
|---|--|
| AUTM - Motivazione dell'attribuzione | bibliografia |
| AUTN - Nome scelto | Brunetti Ciriaco |
| AUTA - Dati anagrafici | 1723/ 1802 |
| AUTH - Sigla per citazione | S2480007 |
| ATB - AMBITO CULTURALE | |
| ATBD - Denominazione | ambito Italia meridionale |
| ATBR - Riferimento all'intervento | esecuzione |
| ATBM - Motivazione dell'attribuzione | analisi stilistica |
| ATBM - Motivazione dell'attribuzione | bibliografia |
| MT - DATI TECNICI | |
| MTC - Materia e tecnica | cartoncino/ pittura a olio |
| MIS - MISURE | |
| MISU - Unità | mm |
| MISA - Altezza | 700 |
| MISL - Larghezza | 500 |
| MISV - Varie | con PPT |
| CO - CONSERVAZIONE | |
| STC - STATO DI CONSERVAZIONE | |
| STCC - Stato di conservazione | discreto |
| RS - RESTAURI | |
| RST - RESTAURI | |
| RSTD - Data | 1992/1995 |
| RSTS - Situazione | concluso |
| RSTE - Ente responsabile | SBEAP |
| RSTN - Nome operatore | Lorusso, D.G. |
| DA - DATI ANALITICI | |
| DES - DESCRIZIONE | |
| DESO - Indicazioni sull'oggetto | Il dipinto rappresenta una prova con San Marco Evangelista seduto in trono tra nubi e sei angeli. Sotto il suo braccio sinistro si scorge la testa del leone mentre con la mano destra regge il libro del vangelo. |
| DESI - Codifica Iconclass | 11 H (MARCO) 1 : 11 I 42 3 : 11 G 13 |
| DESS - Indicazioni sul soggetto | Personaggio: San Marco, angeli. Abbigliamento: manto. Attributi: leone, libro del Vangelo. |
| | La raccolta, miscellanea di disegni, acquerelli, bozzetti, stampe etc. di vari artisti attivi nei secc.XVII e XVIII , fu recuperata nel 1983 presso le famiglie Iannadrea e Tirabassi, eredi dei Giuliani, Giacomo, padre, e Nicola, figlio, pittori e decoratori di Oratino (CB) operativi in ambito napoletano a cavallo dei secc. XIX-XX. Nicola, allievo di Morelli, la acquisì dagli eredi di Ciriaco Brunetti, pittore e decoratore oratinese attivo in tutto il Molise dalla prima metà del sec. XVIII agli inizi del XIX. Nel 1990 è stata acquistata dal MIBAC e custodita dalla locale Soprintendenza (specifiche dell'atto del 29/10/1990: 375 disegni su |

NSC - Notizie storico-critiche

fogli singoli; un taccuino di 27 fogli, un taccuino di 21 fogli, un taccuino di 141 fogli, un volume rilegato contenente 54 fogli, 129 incisioni e 24 bozzetti ad olio su tela o cartone). Considerato che su un foglio sono stati realizzati più disegni-bozzetti-schizzi, il fondo è costituito da 700 disegni circa, di cui oltre la metà acquerellati, e da circa 330 stampe, italiane e tedesche, dei secc. XVI-XVIII. La collezione è composta da: disegni raccolti in n. 4 taccuini di Ciriaco Brunetti o Beniamino Brunetti, di varie dimensioni (n. 1 con figure di Santi e n. 3 con progetti per decorazioni); un album rilegato in pelle nel quale sono stati originariamente incollati circa 200 disegni di mani diverse (riportati a singoli foglio dopo il restauro). Vi sono inoltre: circa n. 200 studi per decorazioni in larga parte siglati o firmati da Ciriaco Brunetti; un gruppo di circa n. 70 accademie di nudo riconducibili alla bottega di Francesco Solimena; un gruppo di circa n. 30 disegni a soggetto sacro di Niccolò Falocco, pittore oratinese zio di Brunetti, allievo di Solimena, operativo a Napoli; n. 40 fogli di autori vari di ambito napoletano dei secc. XVI-XVIII (Balducci, Corenzio, Giaquinto etc.). L'importanza del fondo è data dalla sua unitarietà trattandosi di materiale di uso quotidiano, giunto quasi integro fino a noi, di un pittore gravitante in ambito provinciale, la cui produzione superstite è purtroppo oggi riconducibile solo ad una serie di dipinti, conservati in chiese molisane. Testimonia, inoltre, non solo la quotidiana, costante attività del Brunetti nell'ambito dei soggetti decorativi, ma anche l'operosa attività di una bottega oratinese in cui praticavano più esponenti dello stesso ambito familiare (Pietro, Beniamino, Benedetto e Stanislao Brunetti). Le opere, restaurate per oltre il 50% in tre fasi, dal 1992 al 1995 dai restauratori C. L. B. Borruso e P. Crisostomi, sono state custodite presso i depositi della Soprintendenza fino al 2015 anno di definitiva collocazione presso Castello Pandone di Venafro, dove, a rotazione, fanno parte dell'esposizione permanente del Museo. Il dipinto rappresenta un'esercitazione libera sui pennacchi del cupolino della chiesa dei Gerolomini a Napoli, di Francesco Solimena, dipinti entro il 1732 (cfr. Spinosa 1988, I, p. 118 n. 55, fig. 60, p. 211). In particolare Brunetti riprende la posizione del San Felice da cantalice nella disposizione delle gambe, mantenendo il forte contrasto chiaroscurale proprio di tutta la serie dei piccoli studi della raccolta Giuliani. Anche qui la datazione dovrebbe collocarsi attorno agli anni 60.

TU - CONDIZIONE GIURIDICA E VINCOLI**ACQ - ACQUISIZIONE**

| | |
|----------------------------------|--|
| ACQT - Tipo acquisizione | acquisto |
| ACQN - Nome | famiglia Iannandrea |
| ACQD - Data acquisizione | 1990/10/29 |
| ACQL - Luogo acquisizione | CB/ Campobasso/ Uffici Soprintendenza BAAAAS |

CDG - CONDIZIONE GIURIDICA

| | |
|-------------------------------------|---|
| CDGG - Indicazione generica | proprietà Stato |
| CDGS - Indicazione specifica | Ministero per i Beni e le Attività Culturali e per il Turismo |
| CDGI - Indirizzo | Salita San Bartolomeo n. 10 - 86100 Campobasso (CB) |

NVC - PROVVEDIMENTI DI TUTELA

| | |
|----------------------------------|---------------------------------|
| NVCT - Tipo provvedimento | D.lgs. 42/04 - art.10 - comma 1 |
| NVCE - Estremi | |

provvedimento G.U. n. 45 del 2004/02/24

DO - FONTI E DOCUMENTI DI RIFERIMENTO

FTA - DOCUMENTAZIONE FOTOGRAFICA

| | |
|------------------------------|----------------------------|
| FTAX - Genere | documentazione allegata |
| FTAP - Tipo | fotografia digitale (file) |
| FTAA - Autore | D'Amico, Sergio |
| FTAD - Data | 2013/09/18 |
| FTAE - Ente proprietario | Soprintendenza BSAE Molise |
| FTAC - Collocazione | CCXXXIX-26-5 (inv. 16325) |
| FTAN - Codice identificativo | coll.GiulianiFA80996 |
| FTAT - Note | ripresa generale |

BIB - BIBLIOGRAFIA

| | |
|----------------------------|--|
| BIBX - Genere | bibliografia specifica |
| BIBA - Autore | Borrelli Gian Giotto/ Catalano Dora/ Lattuada Riccardo |
| BIBD - Anno di edizione | 1993 |
| BIBH - Sigla per citazione | S2480059 |
| BIBN - V., pp., nn. | p. 120, n. 40 |
| BIBI - V., tavv., figg. | tav. XVII |

MST - MOSTRE

| | |
|---------------|---|
| MSTT - Titolo | Oratino pittori scultori e botteghe artigiane tra XVII e XIX secolo |
| MSTL - Luogo | Oratino (CB) - Chiesa di S. Maria Assunta |
| MSTL - Luogo | Oratino (CB) - Chiesa di S. Nicola di Bari |
| MSTD - Data | 1993/07/31-1993/10/31 |

AD - ACCESSO AI DATI

ADS - SPECIFICHE DI ACCESSO AI DATI

| | |
|---------------------------|--|
| ADSP - Profilo di accesso | 1 |
| ADSM - Motivazione | scheda contenente dati liberamente accessibili |

CM - COMPILAZIONE

CMP - COMPILAZIONE

| | |
|--------------------------------|-------------------------|
| CMPD - Data | 2020 |
| CMPN - Nome | Salvatorelli, Valentina |
| FUR - Funzionario responsabile | Benvenuto, Cinthia |

RVM - TRASCRIZIONE PER INFORMATIZZAZIONE

| | |
|-------------|-------------------------|
| RVMD - Data | 2020 |
| RVMN - Nome | Salvatorelli, Valentina |

AGG - AGGIORNAMENTO - REVISIONE

| | |
|---------------------------------|-------------------------|
| AGGD - Data | 2020 |
| AGGN - Nome | Salvatorelli, Valentina |
| AGGE - Ente | SABAP Molise |
| AGGF - Funzionario responsabile | Benvenuto, Cinthia |

AN - ANNOTAZIONI

