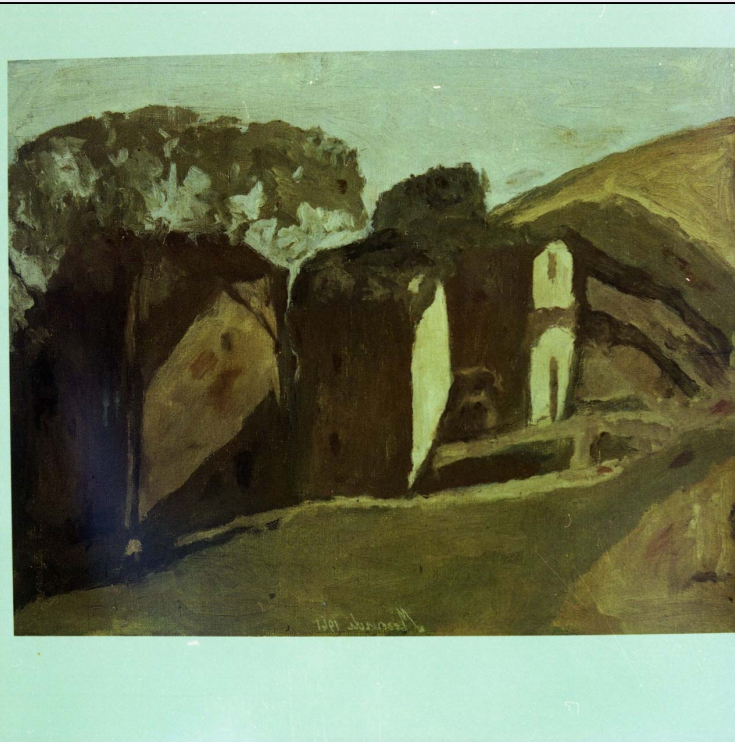


# SCHEDA



## CD - CODICI

TSK - Tipo Scheda	OA
LIR - Livello ricerca	P
NCT - CODICE UNIVOCO	
NCTR - Codice regione	08
NCTN - Numero catalogo generale	00260915
ESC - Ente schedatore	S258
ECP - Ente competente	S258

## OG - OGGETTO

OGT - OGGETTO	
OGTD - Definizione	dipinto
SGT - SOGGETTO	
SGTI - Identificazione	Paesaggio

## LC - LOCALIZZAZIONE GEOGRAFICO-AMMINISTRATIVA

### PVC - LOCALIZZAZIONE GEOGRAFICO-AMMINISTRATIVA ATTUALE

PVCS - Stato	ITALIA
PVCR - Regione	Emilia-Romagna
PVCP - Provincia	PR
PVCC - Comune	Parma

### LDC - COLLOCAZIONE SPECIFICA

## GP - GEOREFERENZIAZIONE TRAMITE PUNTO

### GPD - DESCRIZIONE DEL PUNTO

GPDP - PUNTO

**GPB - BASE DI RIFERIMENTO****DT - CRONOLOGIA****DTZ - CRONOLOGIA GENERICA**

<b>DTZG - Secolo</b>	sec. XX
<b>DTZS - Frazione di secolo</b>	secondo quarto

**DTS - CRONOLOGIA SPECIFICA**

<b>DTSI - Da</b>	1941
<b>DTSF - A</b>	1941
<b>DTM - Motivazione cronologia</b>	data

**AU - DEFINIZIONE CULTURALE****AUT - AUTORE**

<b>AUTR - Riferimento all'intervento</b>	pittore
<b>AUTM - Motivazione dell'attribuzione</b>	firma
<b>AUTN - Nome scelto</b>	Morandi Giorgio
<b>AUTA - Dati anagrafici</b>	1890/ 1964
<b>AUTH - Sigla per citazione</b>	A0000020

**MT - DATI TECNICI**

<b>MTC - Materia e tecnica</b>	tela/ pittura a olio
--------------------------------	----------------------

**MIS - MISURE**

<b>MISU - Unità</b>	cm
<b>MISA - Altezza</b>	38
<b>MISL - Larghezza</b>	47

**CO - CONSERVAZIONE****STC - STATO DI CONSERVAZIONE**

<b>STCC - Stato di conservazione</b>	NR (recupero progressivo)
--------------------------------------	---------------------------

**DA - DATI ANALITICI****DES - DESCRIZIONE**

<b>DESO - Indicazioni sull'oggetto</b>	Dipinto raffigurante un paesaggio, pittura a olio su tela.
<b>DESI - Codifica Iconclass</b>	NR
<b>DESS - Indicazioni sul soggetto</b>	Paesaggio: Appennino bolognese. Piante: albero. Costruzioni: case.

**ISR - ISCRIZIONI**

<b>ISRC - Classe di appartenenza</b>	firma
<b>ISRS - Tecnica di scrittura</b>	a pennello
<b>ISRT - Tipo di caratteri</b>	corsivo, numeri arabi
<b>ISRP - Posizione</b>	in basso al centro
<b>ISRI - Trascrizione</b>	Morandi 1941
	In questo paesaggio Morandi analizza la natura visibile usando un

**NSC - Notizie storico-critiche**

linguaggio personalissimo e percependo i volumi delle cose con la stessa sensibilità con cui coglie e muove i piani dei vasi e delle bottiglie nelle sue nature morte. La sua pittura non si discosta molto nella varietà dei soggetti, l'artista rimane coerente nella sua indagine, indipendentemente da quello che ha davanti e medita senza alcun legame con i dati storici, i misteri della percezione di luce ed ombre. La plasticità degli edifici in questa tela è resa con lo stesso rigore e silenziosa unità dei piani degli oggetti raccolti nel suo studio. La forte luce che colpisce i muri è di tale intensità che quasi abbaglia e allo stesso modo le ombre, pur non uniformi nei colori, nettamente si discostano dai piani in luce, trasmettendo il profondo mistero che muove la pittura di Morandi. I suoi richiami storici sono rivolti alle ricerche di Corot nel suo periodo italiano o alle esperienze di Cezanne nel revocare ombre colorate, ma il suo campo d'indagine non è riconducibile a schemi preesistenti e rimane una personalissima ricerca poetica di una natura che nasconde nella sua drammaticità controllata e guidata dalla logica una mente metodica ed equilibrata.

**TU - CONDIZIONE GIURIDICA E VINCOLI****CDG - CONDIZIONE GIURIDICA****CDGG - Indicazione generica**

proprietà privata

**NVC - PROVVEDIMENTI DI TUTELA****NVCT - Tipo provvedimento**

DM (L. n. 1089/1939, art.3)

**NVCE - Estremi provvedimento**

1994/03/22

**NVCD - Data notificazione**

1994/06/10

**DO - FONTI E DOCUMENTI DI RIFERIMENTO****FTA - DOCUMENTAZIONE FOTOGRAFICA****FTAX - Genere**

documentazione allegata

**FTAP - Tipo**

negativo colore

**FTAD - Data**

1993/11/13

**FTAE - Ente proprietario**

SABAP PR

**FTAN - Codice identificativo**

SABAPPR104013

**FNT - FONTI E DOCUMENTI****FNTP - Tipo**

riproduzione del provvedimento di tutela

**FNTD - Data**

1994

**FNT - FONTI E DOCUMENTI****FNTP - Tipo**

scheda storica

**FNTD - Data**

1996

**BIB - BIBLIOGRAFIA****BIBX - Genere**

bibliografia specifica

**BIBA - Autore**

Collezione Barilla

**BIBD - Anno di edizione**

1993

**BIBH - Sigla per citazione**

B0000019

**MST - MOSTRE****MSTT - Titolo**

La collezione Barilla di Arte Moderna

**MSTL - Luogo**

Traversetolo (PR)

<b>MSTD - Data</b>	1993
<b>AD - ACCESSO AI DATI</b>	
<b>ADS - SPECIFICHE DI ACCESSO AI DATI</b>	
<b>ADSP - Profilo di accesso</b>	3
<b>ADSM - Motivazione</b>	scheda di bene non adeguatamente sorvegliabile
<b>CM - COMPILAZIONE</b>	
<b>CMP - COMPILAZIONE</b>	
<b>CMPD - Data</b>	1996
<b>CMPN - Nome</b>	Burgio, Chiara
<b>FUR - Funzionario responsabile</b>	Fornaciari Schianchi, Lucia
<b>RVM - TRASCRIZIONE PER INFORMATIZZAZIONE</b>	
<b>RVMD - Data</b>	2020
<b>RVMN - Nome</b>	Salimbeni, Barbara
<b>AGG - AGGIORNAMENTO - REVISIONE</b>	
<b>AGGD - Data</b>	2020
<b>AGGN - Nome</b>	Salimbeni, Barbara
<b>AGGR - Referente scientifico</b>	Coccioli Mastroviti, Anna
<b>AGGF - Funzionario responsabile</b>	Conversi, Roberta
<b>AN - ANNOTAZIONI</b>	