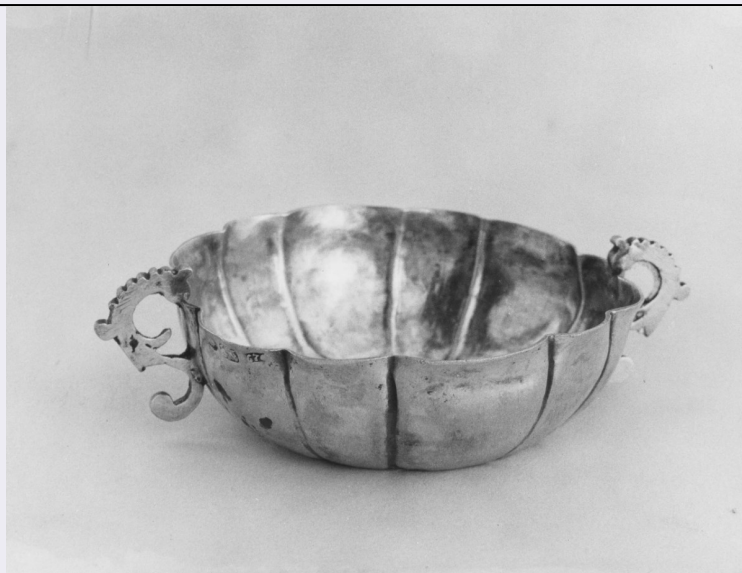


SCHEDA



CD - CODICI

TSK - Tipo Scheda OA

LIR - Livello ricerca C

NCT - CODICE UNIVOCO

NCTR - Codice regione 09

NCTN - Numero catalogo
generale 00000810

ESC - Ente schedatore S155

ECP - Ente competente S155

OG - OGGETTO

OGT - OGGETTO

OGTD - Definizione coppetta

LC - LOCALIZZAZIONE GEOGRAFICO-AMMINISTRATIVA

PVC - LOCALIZZAZIONE GEOGRAFICO-AMMINISTRATIVA ATTUALE

PVCS - Stato ITALIA

PVCR - Regione Toscana

PVCP - Provincia FI

PVCC - Comune Montespertoli

LDC - COLLOCAZIONE SPECIFICA

LA - ALTRE LOCALIZZAZIONI GEOGRAFICO-AMMINISTRATIVE

TCL - Tipo di localizzazione luogo di provenienza

PRV - LOCALIZZAZIONE GEOGRAFICO-AMMINISTRATIVA

PRVS - Stato ITALIA

PRVR - Regione Toscana

PRVP - Provincia FI

PRVC - Comune Montespertoli

PRC - COLLOCAZIONE SPECIFICA

PRD - DATA	
PRDU - Data uscita	1972 ante
LA - ALTRE LOCALIZZAZIONI GEOGRAFICO-AMMINISTRATIVE	
TCL - Tipo di localizzazione	luogo di reperimento
PRV - LOCALIZZAZIONE GEOGRAFICO-AMMINISTRATIVA	
PRVS - Stato	ITALIA
PRVR - Regione	Toscana
PRVP - Provincia	FI
PRVC - Comune	Montespertoli
PRC - COLLOCAZIONE SPECIFICA	
PRD - DATA	
PRDU - Data uscita	1995
DT - CRONOLOGIA	
DTZ - CRONOLOGIA GENERICA	
DTZG - Secolo	sec. XVII
DTS - CRONOLOGIA SPECIFICA	
DTSI - Da	1670
DTSF - A	1670
DTM - Motivazione cronologia	punzone
AU - DEFINIZIONE CULTURALE	
ATB - AMBITO CULTURALE	
ATBD - Denominazione	bottega italiana
ATBM - Motivazione dell'attribuzione	analisi stilistica
ATBM - Motivazione dell'attribuzione	punzone
MT - DATI TECNICI	
MTC - Materia e tecnica	argento/ sbalzo/ cesellatura/ punzonatura
MIS - MISURE	
MISU - Unità	cm
MISA - Altezza	11
MISD - Diametro	25
CO - CONSERVAZIONE	
STC - STATO DI CONSERVAZIONE	
STCC - Stato di conservazione	buono
DA - DATI ANALITICI	
DES - DESCRIZIONE	
DESO - Indicazioni sull'oggetto	La coppetta, lavorata a sbalzo, ha il corpo lavorato a baccellature e sul fondo esternamente ha inciso un fiore a sei petali, la completano due anse a voluta che formano i manici.
DESI - Codifica Iconclass	n.p.
DESS - Indicazioni sul	

soggetto	n.p.
STM - STEMMI, EMBLEMI, MARCHI	
STMC - Classe di appartenenza	punzone
STMP - Posizione	bordo esterno vicino ad un manico
STMD - Descrizione	670 in campo rettangolare
NSC - Notizie storico-critiche	Pregevole oggetto, pur nella sua semplicità decorativa, il cui periodo di appartenenza si manifesta nella sobria e contenuta eleganza dei piccoli manici.
TU - CONDIZIONE GIURIDICA E VINCOLI	
CDG - CONDIZIONE GIURIDICA	
CDGG - Indicazione generica	proprietà Ente religioso cattolico
DO - FONTI E DOCUMENTI DI RIFERIMENTO	
FTA - DOCUMENTAZIONE FOTOGRAFICA	
FTAX - Genere	documentazione allegata
FTAP - Tipo	fotografia b/n
FTAN - Codice identificativo	SBAS FI 189505
AD - ACCESSO AI DATI	
ADS - SPECIFICHE DI ACCESSO AI DATI	
ADSP - Profilo di accesso	3
ADSM - Motivazione	scheda di bene non adeguatamente sorvegliabile
CM - COMPILAZIONE	
CMP - COMPILAZIONE	
CMPD - Data	1972
CMPN - Nome	Innocenti D.
FUR - Funzionario responsabile	Paolucci A.
RVM - TRASCRIZIONE PER INFORMATIZZAZIONE	
RVMD - Data	2010
RVMN - Nome	ICCD/ DG BASAE/ Pacciani L.
AGG - AGGIORNAMENTO - REVISIONE	
AGGD - Data	2010
AGGN - Nome	ICCD/ DG BASAE/ Pacciani L.
AGGF - Funzionario responsabile	Zaccheddu M.P.