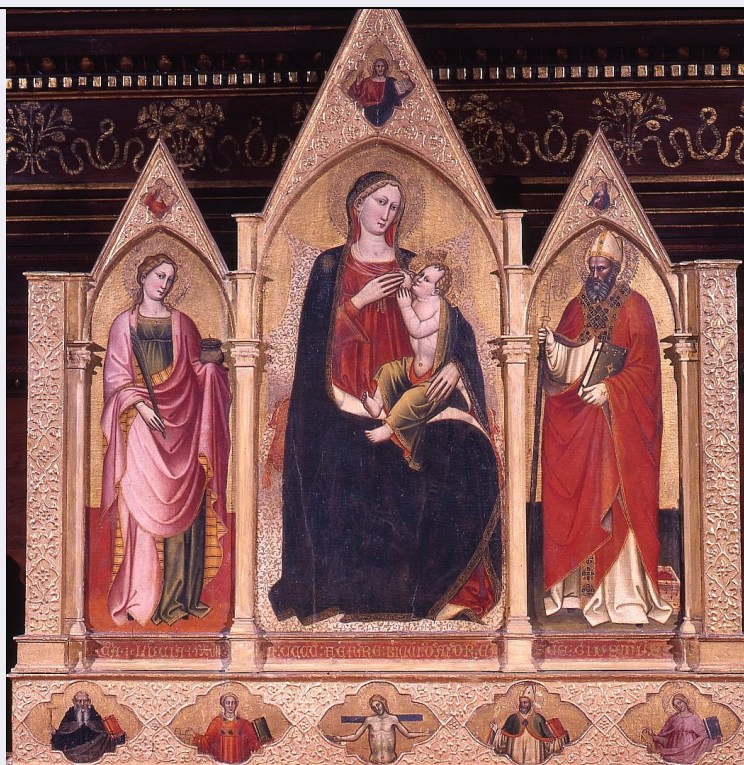


SCHEDA



CD - CODICI

TSK - Tipo Scheda	OA
LIR - Livello ricerca	C
NCT - CODICE UNIVOCO	
NCTR - Codice regione	09
NCTN - Numero catalogo generale	00115595
ESC - Ente schedatore	S155
ECP - Ente competente	S155

OG - OGGETTO

OGT - OGGETTO

OGTD - Definizione	trittico
--------------------	----------

SGT - SOGGETTO

SGTI - Identificazione	Madonna con Bambino tra Santa Lucia e San Giusto, Sant'Antonio Abate, San Lorenzo, Cristo in pietà, santo vescovo, Santa Caterina d'Alessandria, Dio Padre e l'Annunciazione
SGTT - Titolo	Madonna del latte

LC - LOCALIZZAZIONE GEOGRAFICO-AMMINISTRATIVA

PVC - LOCALIZZAZIONE GEOGRAFICO-AMMINISTRATIVA ATTUALE

PVCS - Stato	ITALIA
PVCR - Regione	Toscana
PVCP - Provincia	FI
PVCC - Comune	Montespertoli

LDC - COLLOCAZIONE SPECIFICA

LA - ALTRE LOCALIZZAZIONI GEOGRAFICO-AMMINISTRATIVE

TCL - Tipo di localizzazione	luogo di provenienza
-------------------------------------	----------------------

PRV - LOCALIZZAZIONE GEOGRAFICO-AMMINISTRATIVA

PRVS - Stato	ITALIA
---------------------	--------

PRVR - Regione	Toscana
-----------------------	---------

PRVP - Provincia	FI
-------------------------	----

PRVC - Comune	Montespertoli
----------------------	---------------

PRC - COLLOCAZIONE SPECIFICA**PRD - DATA**

PRDU - Data uscita	1979 post
---------------------------	-----------

LA - ALTRE LOCALIZZAZIONI GEOGRAFICO-AMMINISTRATIVE

TCL - Tipo di localizzazione	luogo di deposito
-------------------------------------	-------------------

PRV - LOCALIZZAZIONE GEOGRAFICO-AMMINISTRATIVA

PRVS - Stato	ITALIA
---------------------	--------

PRVR - Regione	Toscana
-----------------------	---------

PRVP - Provincia	FI
-------------------------	----

PRVC - Comune	Firenze
----------------------	---------

PRC - COLLOCAZIONE SPECIFICA**PRD - DATA**

PRDI - Data ingresso	1989 ante
-----------------------------	-----------

PRDU - Data uscita	1995
---------------------------	------

DT - CRONOLOGIA**DTZ - CRONOLOGIA GENERICA**

DTZG - Secolo	sec. XV
----------------------	---------

DTS - CRONOLOGIA SPECIFICA

DTSI - Da	1400
------------------	------

DTSF - A	1400
-----------------	------

DTM - Motivazione cronologia	data
-------------------------------------	------

AU - DEFINIZIONE CULTURALE**AUT - AUTORE**

AUTR - Riferimento all'intervento	esecutore
--	-----------

AUTM - Motivazione dell'attribuzione	bibliografia
---	--------------

AUTN - Nome scelto	Cenni di Francesco di Ser Cenni
---------------------------	---------------------------------

AUTA - Dati anagrafici	notizie 1369-1415
-------------------------------	-------------------

AUTH - Sigla per citazione	00000246
-----------------------------------	----------

CMM - COMMITTENZA

CMMN - Nome	Bicci d'Andrea
--------------------	----------------

CMMD - Data	1400
--------------------	------

CMMC - Circostanza	dono
---------------------------	------

CMMF - Fonte	iscrizione
MT - DATI TECNICI	
MTC - Materia e tecnica	tavola/ pittura a tempera/ doratura
MIS - MISURE	
MISU - Unità	m
MISA - Altezza	1.49
MISL - Larghezza	1.60
FRM - Formato	cuspidato
CO - CONSERVAZIONE	
STC - STATO DI CONSERVAZIONE	
STCC - Stato di conservazione	buono
RS - RESTAURI	
RST - RESTAURI	
RSTD - Data	1955/ 1956
RSTE - Ente responsabile	SBAS FI
RSTN - Nome operatore	Di Prete M. , Bracci L. (GR. 1897)
DA - DATI ANALITICI	
DES - DESCRIZIONE	
DESO - Indicazioni sull'oggetto	Trittico cuspidato con pilastri e predella, dorato e interamente decorato in rilievo a motivo arabesco sulla superficie non dipinta.
DESI - Codifica Iconclass	11 F 4 : 11 HH (LUCIA) : 11 H (GIUSTO) : 11 H (ANTONIO ABATE) : 11 H (LORENZO) : 73 D 73 : 11 H (VESCOVO) : 11 HH (CATERINA D'ALESSANDRIA) : 11 C 23 : 73 A 5
DESS - Indicazioni sul soggetto	Personaggi: Madonna; Gesù Bambino; Santa Lucia; San Giusto; Sant'Antonio Abate; San Lorenzo; Cristo in pietà; Santa Caterina d'Alessandria; Dio Padre benedicente; Arcangelo Gabriele; Madonna annunciata. Attributi: (Santa Lucia) palma; vasetto con occhi. Attributi: (San Giusto) piviale; pastorale; mitra; libro. Attributi: (Sant'Antonio Abate) libro; tau. Attributi: (San Lorenzo) graticola; libro. Attributi: (Santa Caterina d'Alessandria) libro; ruota. Oggetti: stoffa con decorazione ad arabesco.
ISR - ISCRIZIONI	
ISRC - Classe di appartenenza	documentaria
ISRL - Lingua	latino
ISRS - Tecnica di scrittura	a pennello
ISRT - Tipo di caratteri	caratteri gotici
ISRP - Posizione	a destra sotto il santo
ISRI - Trascrizione	S. C. S. GIUSTUS. S.
	Il trittico venne segnalato per la prima volta dal Baldini nel 1958. Fu pubblicato nel 1963 da Paolo Dal Poggetto, che lo presentò con l'attribuzione a Cenni di Francesco sottolineando il goticismo dovuto all'influsso di Agnolo Gaddi ed esaltando la struttura chiara ed ordinata e le figure scattanti e vivaci. Di questo artista, attivo particolarmente nell'ultimo decennio del Trecento e nel primo del Quattrocento, conosciamo solo la data d'iscrizione all'Arte dei Medici e Speciali, 23 marzo 1368 (stile fiorentino) e quella della accettazione

NSC - Notizie storico-critiche

alla compagnia di S. Luca, 1415. Fu molto attivo nella Valdelsa e nel territorio di Empoli, dove sono stati rinvenuti diversi suoi dipinti. Fra le opere firmate e datate spicca per l'importanza e la qualità d'esecuzione il ciclo di affreschi con le Storie della Croce in S. Francesco a Volterra, e questo trittico di Montalbino risalente al 1400 e che in origine ornava l'altar maggiore della chiesa di S. Giusto. Il trittico, come attesta l'iscrizione, fu commissionato a Cenni da Bicci d'Andrea, al tempo probabile patrono della chiesa, che ha subito molti rifacimenti nel 1620. Nel complesso, l'arte di questo pittore miniatore, che fu uno dei maggiori divulgatori del gusto tardo gotico nella pittura fiorentina risulta influenzata oltre che da Agnolo Gaddi, dal Maestro della Misericordia e da Giovanni del Biondo, di cui fu anche collaboratore. L'opera è stata ritirata per restauro dalla Soprintendenza alle Gallerie fiorentine il 16 dicembre del 1954, poi dal giugno del 1955 al 10 novembre del 1956 è avvenuto il restauro, infine è stata riconsegnata l'8 aprile 1959 (GR. 1897).

TU - CONDIZIONE GIURIDICA E VINCOLI**CDG - CONDIZIONE GIURIDICA****CDGG - Indicazione
generica**

proprietà Ente religioso cattolico

DO - FONTI E DOCUMENTI DI RIFERIMENTO**FTA - DOCUMENTAZIONE FOTOGRAFICA****FTAX - Genere**

documentazione allegata

FTAP - Tipo

diapositiva colore

FTAN - Codice identificativo

ex art. 15 27418

FTA - DOCUMENTAZIONE FOTOGRAFICA**FTAX - Genere**

documentazione allegata

FTAP - Tipo

diapositiva colore

FTA - DOCUMENTAZIONE FOTOGRAFICA**FTAX - Genere**

documentazione allegata

FTAP - Tipo

diapositiva colore

FTA - DOCUMENTAZIONE FOTOGRAFICA**FTAX - Genere**

documentazione allegata

FTAP - Tipo

diapositiva colore

FTA - DOCUMENTAZIONE FOTOGRAFICA**FTAX - Genere**

documentazione esistente

FTAP - Tipo

fotografia b/n

FTA - DOCUMENTAZIONE FOTOGRAFICA**FTAX - Genere**

documentazione esistente

FTAP - Tipo

fotografia b/n

FTA - DOCUMENTAZIONE FOTOGRAFICA**FTAX - Genere**

documentazione esistente

FTAP - Tipo

fotografia b/n

FTA - DOCUMENTAZIONE FOTOGRAFICA**FTAX - Genere**

documentazione esistente

FTAP - Tipo

fotografia b/n

FTA - DOCUMENTAZIONE FOTOGRAFICA

BIBH - Sigla per citazione	00001263
BIBN - V., pp., nn.	p. 172
BIB - BIBLIOGRAFIA	
BIBX - Genere	bibliografia specifica
BIBA - Autore	Boskovits M.
BIBD - Anno di edizione	1975
BIBH - Sigla per citazione	00000221
BIBN - V., pp., nn.	p. 290
BIB - BIBLIOGRAFIA	
BIBX - Genere	bibliografia specifica
BIBA - Autore	Arte Valdelsa
BIBD - Anno di edizione	1963
BIBH - Sigla per citazione	00000208
BIBN - V., pp., nn.	p. 37
BIBI - V., tavv., figg.	tav. XXII
BIB - BIBLIOGRAFIA	
BIBX - Genere	bibliografia specifica
BIBA - Autore	Chiesa fiorentina
BIBD - Anno di edizione	1970
BIBH - Sigla per citazione	00000143
BIBN - V., pp., nn.	p. 278
BIB - BIBLIOGRAFIA	
BIBX - Genere	bibliografia specifica
BIBA - Autore	Fremantle R.
BIBD - Anno di edizione	1975
BIBH - Sigla per citazione	00000855
BIBN - V., pp., nn.	pp. 381-382
BIBI - V., tavv., figg.	fig. 784
BIB - BIBLIOGRAFIA	
BIBX - Genere	bibliografia specifica
BIBA - Autore	Colnaghi D. E.
BIBD - Anno di edizione	1928
BIBH - Sigla per citazione	00015588
BIBN - V., pp., nn.	p. 69, n. 48
MST - MOSTRE	
MSTT - Titolo	Arte in Valdelsa dal secolo XII al secolo XVIII
MSTL - Luogo	Certaldo
MSTD - Data	1963
AD - ACCESSO AI DATI	
ADS - SPECIFICHE DI ACCESSO AI DATI	
ADSP - Profilo di accesso	3
ADSM - Motivazione	scheda di bene non adeguatamente sorvegliabile

CM - COMPILAZIONE**CMP - COMPILAZIONE****CMPD - Data** 1979**CMPN - Nome** Nesi A.**FUR - Funzionario responsabile** Paolucci A.**RVM - TRASCRIZIONE PER INFORMATIZZAZIONE****RVMD - Data** 1989**RVMN - Nome** Bernacchioni A.**AGG - AGGIORNAMENTO - REVISIONE****AGGD - Data** 1989**AGGN - Nome** Bernacchioni A.**AGGF - Funzionario responsabile** Damiani G.**AGG - AGGIORNAMENTO - REVISIONE****AGGD - Data** 2010**AGGN - Nome** ICCD/ DG BASAE/ Pacciani L.**AGGF - Funzionario responsabile** Zaccheddu M.P.