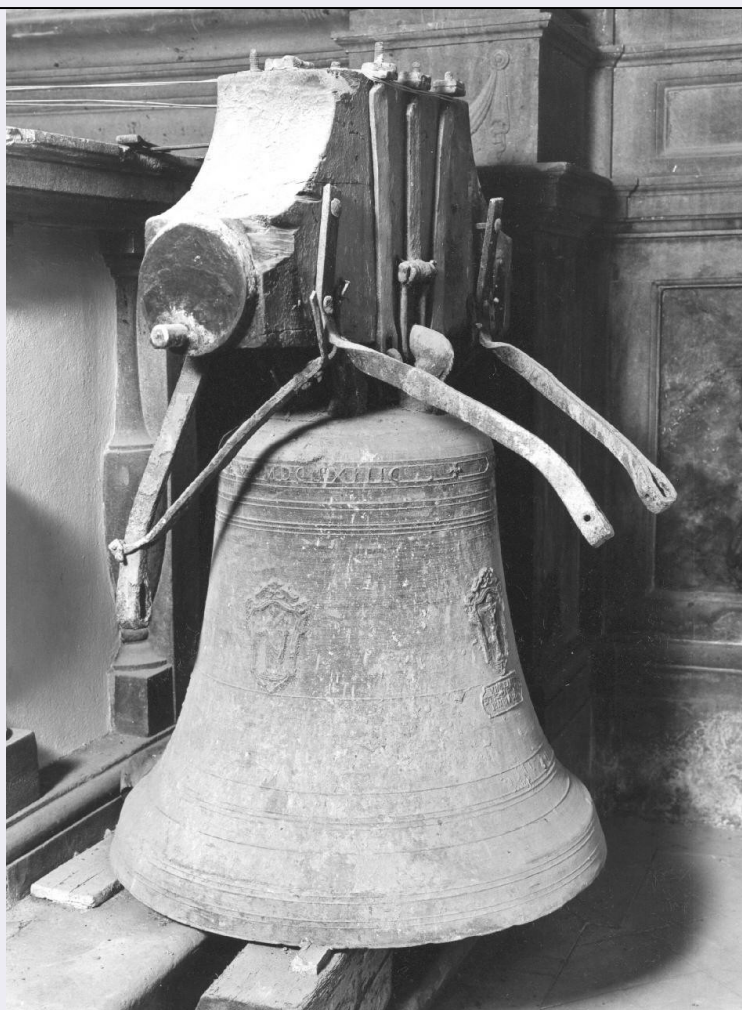


SCHEDA



CD - CODICI

TSK - Tipo Scheda OA

LIR - Livello ricerca C

NCT - CODICE UNIVOCO

NCTR - Codice regione 09

NCTN - Numero catalogo generale 00129228

ESC - Ente schedatore S155

ECP - Ente competente S155

OG - OGGETTO

OGT - OGGETTO

OGTD - Definizione campana

LC - LOCALIZZAZIONE GEOGRAFICO-AMMINISTRATIVA

PVC - LOCALIZZAZIONE GEOGRAFICO-AMMINISTRATIVA ATTUALE

PVCS - Stato Italia

PVCR - Regione Toscana

PVCP - Provincia FI

PVCC - Comune Empoli

LDC - COLLOCAZIONE SPECIFICA

UB - UBICAZIONE E DATI PATRIMONIALI

UBO - Ubicazione originaria	SC
------------------------------------	----

DT - CRONOLOGIA**DTZ - CRONOLOGIA GENERICA**

DTZG - Secolo	sec. XVIII
----------------------	------------

DTS - CRONOLOGIA SPECIFICA

DTSI - Da	1787
------------------	------

DTSF - null	1787
--------------------	------

DTM - Motivazione cronologia	data
-------------------------------------	------

AU - DEFINIZIONE CULTURALE**AUT - AUTORE**

AUTM - Motivazione dell'attribuzione	firma
---	-------

AUTN - Nome scelto	Bimbi Vincenzo e Giovanni Battista
---------------------------	------------------------------------

AUTA - Dati anagrafici	notizie 1787
-------------------------------	--------------

AUTH - Sigla per citazione	00010413
-----------------------------------	----------

MT - DATI TECNICI

MTC - Materia e tecnica	bronzo/ fusione
--------------------------------	-----------------

MIS - MISURE

MISU - Unita'	cm
----------------------	----

MISA - Altezza	140
-----------------------	-----

CO - CONSERVAZIONE**STC - STATO DI CONSERVAZIONE**

STCC - Stato di conservazione	buono
--------------------------------------	-------

DA - DATI ANALITICI**DES - DESCRIZIONE**

DESO - Indicazioni sull'oggetto	Campana in bronzo con fascia recante iscrizione, cartigli con crocifisso e bassorilievo.
--	--

DESI - Codifica Iconclass	NR (recupero pregresso)
----------------------------------	-------------------------

DESS - Indicazioni sul soggetto	NR (recupero pregresso)
--	-------------------------

ISR - ISCRIZIONI

ISRC - Classe di appartenenza	documentaria
--------------------------------------	--------------

ISRL - Lingua	latino
----------------------	--------

ISRS - Tecnica di scrittura	NR (recupero pregresso)
------------------------------------	-------------------------

ISRT - Tipo di caratteri	lettere capitali
---------------------------------	------------------

ISRP - Posizione	sulla fascia
-------------------------	--------------

ISRI - Trascrizione	XPTUS VINCIT XPTUS REGNAT XPTUS IMPERAT A.P.V. VINCENT M. ET JO. BAPT. ERES BIMBI FUD MDCCXIIC
----------------------------	---

NSC - Notizie storico-critiche	Campana in bronzo fusa da Vincenzo e Giovanni Battista Bimbi nel 1787.
---------------------------------------	--

TU - CONDIZIONE GIURIDICA E VINCOLI

CDG - CONDIZIONE GIURIDICA**CDGG - Indicazione
generica**

detenzione Ente pubblico territoriale

DO - FONTI E DOCUMENTI DI RIFERIMENTO**FTA - DOCUMENTAZIONE FOTOGRAFICA****FTAX - Genere**

documentazione allegata

FTAP - Tipo

fotografia b/n

FTAN - Codice identificativo

SBAS FI 222273

AD - ACCESSO AI DATI**ADS - SPECIFICHE DI ACCESSO AI DATI****ADSP - Profilo di accesso**

3

ADSM - Motivazione

scheda di bene non adeguatamente sorvegliabile

CM - COMPILAZIONE**CMP - COMPILAZIONE****CMPD - Data**

1979

CMPN - Nome

Roani R.

**FUR - Funzionario
responsabile**

Meloni S.

RVM - TRASCRIZIONE PER INFORMATIZZAZIONE**RVMD - Data**

2010

RVMN - Nome

ICCD/ DG BASAE/ Gennaioli R.