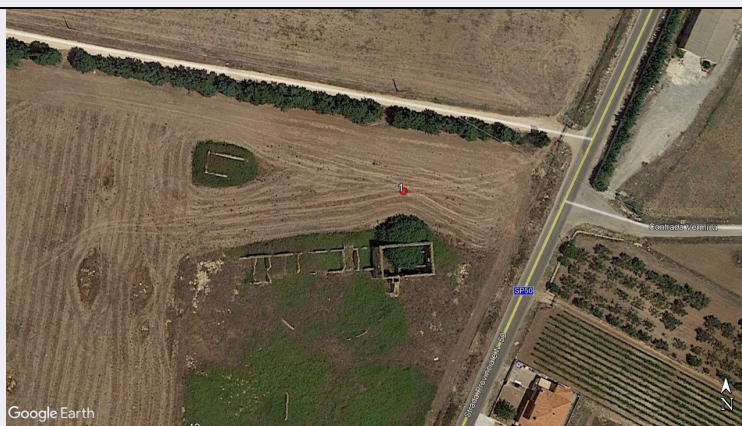


SCHEDA



CD - CODICI

TSK - Tipo scheda SI

LIR - Livello ricerca P

NCT - CODICE UNIVOCO

NCTR - Codice regione 18

NCTN - Numero catalogo generale 00167261

ESC - Ente schedatore S281

ECP - Ente competente S281

RV - RELAZIONI

OG - OGGETTO

OGT - OGGETTO

OGTD - Definizione area di materiale mobile

OGTT - Precisazione tipologica area di frammenti fittili e materiali da costruzione

OGTA - Livello di individuazione sito individuato sulla base di ricognizione archeologica

OGTN - Denominazione e numero sito Isola di Capo Rizzuto, progetto NATO 1989, sito n. 1

LC - LOCALIZZAZIONE GEOGRAFICO-AMMINISTRATIVA

PVC - LOCALIZZAZIONE GEOGRAFICO-AMMINISTRATIVA

PVCS - Stato ITALIA

PVCR - Regione Calabria

PVCP - Provincia KR

PVCC - Comune Isola di Capo Rizzuto

CS - LOCALIZZAZIONE CATASTALE

CTL - Tipo di localizzazione localizzazione fisica

CTS - LOCALIZZAZIONE CATASTALE

CTSC - Comune Isola di Capo Rizzuto

GP - GEOREFERENZIAZIONE TRAMITE PUNTO

GPD - DESCRIZIONE DEL PUNTO

GPDP - PUNTO

GPC - CARATTERISTICHE DEL PUNTO	
GPB - BASE DI RIFERIMENTO	
RE - MODALITA' DI REPERIMENTO	
RCG - RICOGNIZIONI	
RCGU - Uso del suolo	seminativo
RCGC - Condizioni di visibilità	arato
RCGA - Responsabile scientifico	D'Annibale, Cesare
RCGE - Motivo	opere pubbliche
RCGM - Metodo	sistematico
RCGD - Data	1989/09/29-1989/10/10
RCGS - Bibliografia specifica	Elena Lattanzi, L'attività archeologica in Calabria – 1990, in I Messapi. Atti del trentesimo Convegno di Studi sulla Magna Grecia, Taranto-Lecce 4-9 ottobre 1990, Napoli 1993, p. 591
RCGS - Bibliografia specifica	Alfredo Ruga, Dimitris Roubis, Carlo Rescigno, Rosa Fiorillo, Ricerche nella chora meridionale di Croton: prospezioni e scavi (1990-1991), in Kroton e il suo territorio tra VI e V secolo a.C. Aggiornamenti e nuove ricerche. Atti del Convegno di Studi, Croton 3-5 marzo 2000, Croton 2005, pp. 149-206
RCGS - Bibliografia specifica	Relazione tecnico scientifica (cfr. FNT: FNTI_SABAP-RC_FNT_0001)
DT - CRONOLOGIA	
DTZ - CRONOLOGIA GENERICA	
DTZG - Fascia cronologica di riferimento	Età greco-romana
DTM - Motivazione cronologia	analisi dei materiali
MT - DATI TECNICI	
MIS - MISURE	
MISU - Unità	m
MISL - Larghezza	30
MISN - Lunghezza	50
CO - CONSERVAZIONE	
STC - STATO DI CONSERVAZIONE	
STCC - Stato di conservazione	NR (recupero pregresso)
STCS - Indicazioni specifiche	Sito ad alto rischio
CA - CARATTERI AMBIENTALI	
GEF - GEOGRAFIA	
GEFD - Descrizione	Insiediamento situato sul margine dell'altopiano Marchesato e occupa una posizione prominente guardando verso sud tutta la zona costiera. Dista 5 km dal mare
GEFI - Sistema idrico di superficie	Fosso Bonnacci, 200 m

GEO - GEOMORFOLOGIA**GEOD - Definizione**

Arenarie, calcareniti e biocalcareniti caratterizzate da una notevole variabilità laterale di facies; resistenza all'erosione da discreta a bassa

GEL - GEOLOGIA**GELD - Definizione**

Sistema del Lago di S. Anna. Facies biocostruita composta da calcari biocostruiti di piattaforma costituiti da un'impalcatura di alghe calcaree (Pleistocene medio)

GELC - Riferimento carta geologica

Fg. 577 Isola di Capo Rizzuro_carta geologica d'Italia 1.50.000. Notizie tratte dal sito <https://www.comune.isoladicaporizzuto.kr.it/index.php?action=index&p=10302> (Piano strutturale comunale. Tavv. 1a, 2a)

AGR - Situazione agraria e naturalistica

Area coltivata a grano

DA - DATI ANALITICI**DES - DESCRIZIONE****DESO - Descrizione**

Zona di densa concentrazione di materiale archeologico. A pochi metri dalla parete settentrionale dei ruderi del Casale Calosemo sono stati individuati frammenti di tegole e ceramica pertinente un antico insediamento. Il centro di massima concentrazione consiste di molti frammenti di tegola, alcuni pezzi grossi, mescolati con molta pietra. La densità di materiale forma una piccola altura del terreno rispetto all'area circostante, delineando così un sito ben circoscritto. Il materiale ceramico non è ben presente in superficie, forse per l'azione dell'aratro che ha appena intercettato i primi strati di tegole. Verso est il materiale si mescola con le tracce di un altro insediamento (cfr. sito n. 2, NCTN 1800167262). La ceramica arcaica è inquadrabile all'inizio del V sec. a.C., la ceramica ellenistica tra la fine del IV e il III sec. a.C., di I sec. a.C. è la ceramica tardo repubblicana

NCS - Interpretazione

Sito interpretato come fattoria, individuata nel materiale fittile pertinente tegole e ceramica inquadrabili in età greco-romana

MTP - MATERIALI PRESENTI**MTPD - Definizione/tipo /percentuale**

ceramica arcaica/ basi di coppe/ 5%

MTPD - Definizione/tipo /percentuale

ceramica ellenistica/ a vernice nera/ skyphos, patera, frammenti/ 35%

MTPD - Definizione/tipo /percentuale

ceramica tardo repubblicana/ a pasta grigia, sigillata italica, da cucina/ 60%

MTPS - Densità

fitta

MTPE - Periodo

Età arcaica-tardo repubblicana

MC - CAMPIONE E ANALISI**CMN - CAMPIONI****CMNT - Tipo**

ceramica

CMND - Definizione

frammento

CMNN - Numero

44

TU - CONDIZIONE GIURIDICA E VINCOLI**CDG - CONDIZIONE GIURIDICA****CDGG - Indicazione generica**

NR (recupero pregresso)

DO - FONTI E DOCUMENTI DI RIFERIMENTO

FTA - DOCUMENTAZIONE FOTOGRAFICA

FTAX - Genere	documentazione allegata
FTAP - Tipo	fotografia digitale (file)
FTAD - Data	2018/07/21
FTAE - Ente proprietario	Google Earth
FTAN - Codice identificativo	1800167261_FTA_001

FTA - DOCUMENTAZIONE FOTOGRAFICA

FTAX - Genere	documentazione allegata
FTAP - Tipo	fotografia digitale (file)
FTAD - Data	2018/07/21
FTAE - Ente proprietario	Google Earth

DRA - DOCUMENTAZIONE GRAFICA

DRAX - Genere	documentazione allegata
DRAT - Tipo	cartografia con delimitazione dei siti
DRAE - Ente proprietario	Soprintendenza Archeologia, Belle Arti e Paesaggio per la città metropolitana di Reggio Calabria e la provincia di Vibo Valentia
DRAA - Autore	D'Annibale, Cesare
DRAD - Data	1989/00/00

DRA - DOCUMENTAZIONE GRAFICA

DRAX - Genere	documentazione allegata
DRAT - Tipo	cartografia con delimitazione dei siti
DRAE - Ente proprietario	Soprintendenza Archeologia, Belle Arti e Paesaggio per la città metropolitana di Reggio Calabria e la provincia di Vibo Valentia
DRAA - Autore	D'Annibale, Cesare
DRAD - Data	1989/00/00

DRA - DOCUMENTAZIONE GRAFICA

DRAX - Genere	documentazione esistente
DRAT - Tipo	carta topografica
DRAS - Scala	1:25.000

FNT - FONTI E DOCUMENTI

FNTP - Tipo	scheda storica
FNTA - Autore	D'Annibale, Cesare
FNTD - Data	1989/09/29

FNT - FONTI E DOCUMENTI

FNTP - Tipo	relazione tecnico scientifica
FNTA - Autore	Rizza, Alfredo - Riolo, Mario
FNTD - Data	1990/02/08

BIB - BIBLIOGRAFIA

BIBX - Genere	bibliografia di corredo
BIBA - Autore	Carter Joseph Coleman
BIBD - Anno di edizione	1984 st.86
BIBH - Sigla per citazione	S281B258
BIBN - V., pp., nn.	pp. 169-177

BIB - BIBLIOGRAFIA

BIBX - Genere	bibliografia di corredo
BIBA - Autore	D'Annibale Cesare
BIBD - Anno di edizione	1984
BIBH - Sigla per citazione	S281B264
BIBN - V., pp., nn.	pp. 15-16

BIB - BIBLIOGRAFIA

BIBX - Genere	bibliografia di corredo
BIBA - Autore	Carter Joseph Coleman - D'Annibale Cesare
BIBD - Anno di edizione	1993
BIBH - Sigla per citazione	S281B265
BIBN - V., pp., nn.	pp. 93-99

BIB - BIBLIOGRAFIA

BIBX - Genere	bibliografia specifica
BIBA - Autore	Carter Joseph Coleman
BIBD - Anno di edizione	1998
BIBH - Sigla per citazione	S281B266
BIBN - V., pp., nn.	p. 239

BIB - BIBLIOGRAFIA

BIBX - Genere	bibliografia specifica
BIBA - Autore	Ruga Alfredo - Roubis Dimitris - Rescigno Carlo - Fiorillo Rosa
BIBD - Anno di edizione	2005
BIBH - Sigla per citazione	S281B257
BIBN - V., pp., nn.	pp. 149-206

AD - ACCESSO AI DATI**ADS - SPECIFICHE DI ACCESSO AI DATI**

ADSP - Profilo di accesso	3
ADSM - Motivazione	scheda di bene a rischio

CM - COMPILAZIONE**CMP - COMPILAZIONE**

CMPD - Data	1989
CMPN - Nome	D'Annibale, Cesare

FUR - Funzionario responsabile	Lattanzi, Elena
---------------------------------------	-----------------

RVM - TRASCRIZIONE PER INFORMATIZZAZIONE

RVMD - Data	2020
RVMN - Nome	Caliandro, Giuseppina

AGG - AGGIORNAMENTO - REVISIONE

AGGD - Data	2020
AGGN - Nome	Caliandro, Giuseppina
AGGF - Funzionario responsabile	Morsiani, Sara